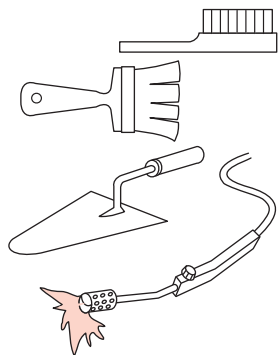


MATÉRIEL DE MISE EN ŒUVRE

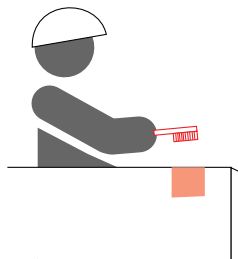
- brosse,
- pinceaux,
- spatule,
- brûleur à gaz.



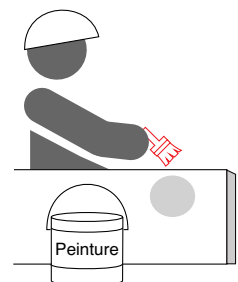
Référence de la peinture :
EUROKOTE 4820 Ivoire : 1 kg (réf. 185005)*
50 ml (réf. 184727)*

PROCÉDURE

Brosser, nettoyer et sécher les surfaces à revêtir.



Appliquer au pinceau ou à la spatule la peinture époxy en respectant les dosages des composants indiqués sur les produits.



LES CONSEILS DE POSE SAINT-GOBAIN PAM

- STOCKAGE
- MANUTENTION
- REMBLAIEMENT
- JOINT STANDARD
- JOINT STANDARD Vi
- JOINT STANDARD Ve
- JOINT UNIVERSAL Vi
- JOINT STANDARD V+i
- JOINT UNIVERSAL Ve DN 100 à 1200 mm
- JOINT EXPRESS
- JOINT EXPRESS Vi
- JOINT EXPRESS NEW
- JOINT EXPRESS Vi NEW
- COUPE D'UN TUYAU
- CORDON DE SOUDURE
- MASSIFS DE BUTÉE
- VERROUILLAGE - AUTOBUTAGE
- RÉFECTION DES REVÊTEMENTS EXTÉRIEURS
- RÉFECTION DES REVÊTEMENTS INTÉRIEURS
- POSE DE LA MANCHE PE
- ÉPREUVE HYDRAULIQUE
- ÉQUIPEMENT POUR L'ASSEMBLAGE
- FORAGE DIRIGÉ
- CONTACTS

SAINT-GOBAIN
PAM

DIRECTION DU MARKETING
21 AVENUE CAMILLE CAVALLIER
54705 PONT A MOUSSON CEDEX
TÉL : 03.83.80.73.50
www.pamline.fr

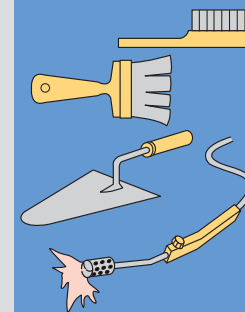
Ces conseils s'appuient sur l'expérience de nos produits et de leur utilisation. Les entreprises demeurent seules responsables de leur mise en œuvre conformément aux règles de l'art. Nous nous réservons le droit de modifier à tout moment les données du présent document. Il appartient aux entreprises d'en vérifier la validité auprès de leurs correspondants Pam.

PAM

CONSEILS DE POSE

Edition 2008

Réfection des revêtements extérieurs



REVÊTEMENT ZINC ET ZINC ALUMINIUM

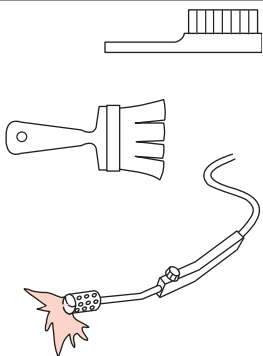
REVÊTEMENT EXTÉRIEUR EPOXY BLEU NATURAL OU BITUME NOIR

REVÊTEMENT EXTÉRIEUR PE

L'analyse des risques des conditions de réfection des revêtements intérieurs et leur maîtrise sont de la responsabilité de l'entreprise qui en a la charge (en particulier l'utilisation d'équipements de protection individuelle).

MATÉRIEL DE MISE EN ŒUVRE

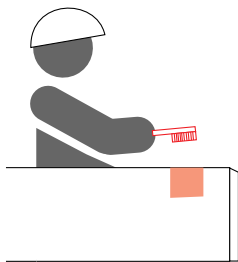
- brosse,
- pinceaux,
- rouleau,
- brûleur à gaz.



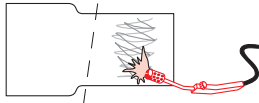
Référence de la peinture* :
ZINC EPOXY 90 PRIMER :
11 kg (réf. 158244)

PROCÉDURE

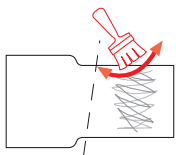
Brosser pour enlever les saillures.



Sécher les surfaces à revêtir (dans le cas de basses températures et d'humidité, il peut être nécessaire de sécher avec un brûleur à gaz).



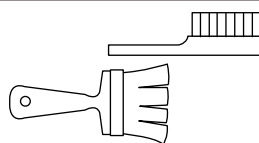
Appliquer le produit en croisant les passes.



(*) Respecter les recommandations d'utilisation des fiches de données sécurité disponibles sur www.pamline.fr

MATÉRIEL DE MISE EN ŒUVRE

- brosse,
- pinceaux,
- rouleau,
- brûleur à gaz.

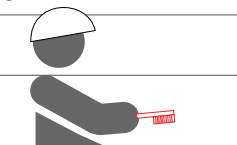


Réf. de la peinture* :

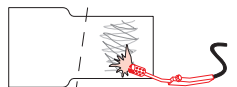
- EUKOTE 438 pour NATURAL (Réf. 158019)
- ENDOLAC 245-30 pour revêtement noir :
 - 1 kg (réf. 158134)
 - 5 kg (réf. 158131)

PROCÉDURE

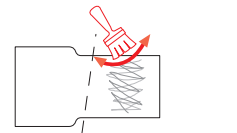
Brosser pour enlever les saillures.



Sécher les surfaces à revêtir (dans le cas de basses températures et d'humidité, il peut être nécessaire de sécher avec un brûleur à gaz).

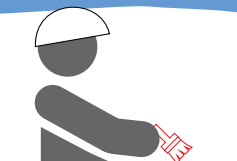


Appliquer le produit en croisant les passes.

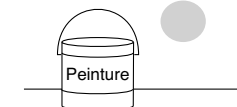


REVÊTEMENT ÉPOXY 250 MICRONS

Brosser et nettoyer la zone à retoucher.



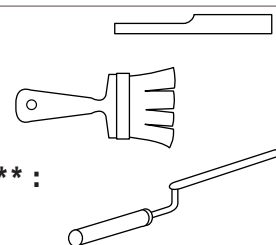
Appliquer au pinceau ou à la spatule la peinture époxy en respectant le dosage des composants indiqué sur les produits.



- Réf. de la peinture* :** EUKOTE 4820 bleue :
 - 1 kg (réf. 158255)
 - 50 ml (réf. 184725)

MATÉRIEL DE MISE EN ŒUVRE

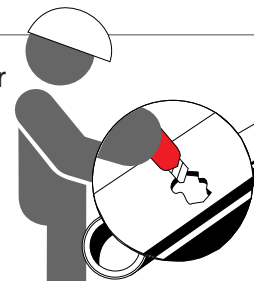
- cutter,
- pinceaux,
- couteau à mastic,
- brûleur à gaz.



Kit de réparation :**
rustines et mastic.

PROCÉDURE

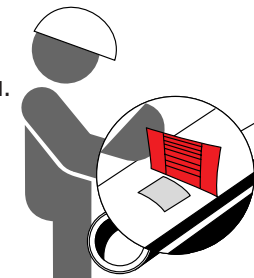
Découper et éliminer le PE endommagé.



Nettoyer et sécher la zone mise à nu.

Préchauffer à 60°C environ.

Appliquer le mastic et le lisser au couteau.



Placer la bande de réparation en recouvrement de 50 mm sur les bords de la zone découpée.

Chauffer la bande au brûleur à gaz jusqu'au changement de couleur de la peinture thermosensible.



Plaquer la bande à l'aide d'un gant adapté.

(**) Disponible sur commande.