



POKLOPY A MŘÍŽE Z TVÁRNÉ LITINY

UČIŇTE SVÁ MĚSTA KRÁSNĚJŠÍ

Digitální interaktivní řešení
pro loga a přizpůsobení
poklopů požadavkům zákazníka!



My cover by PAM nabízí všem klientům příležitost přizpůsobit si své poklopy* a na jejich horní straně zobrazit:

- logo
- text, např. oblast použití, název vlastníka, identitu orgánu místní samosprávy atd.
- nebo logo + text



1



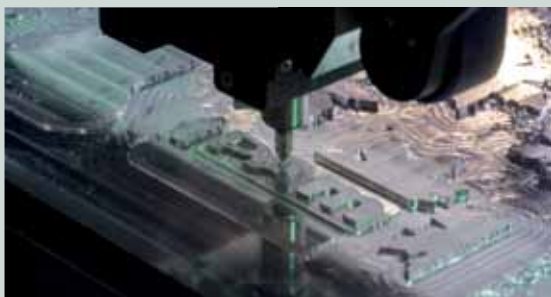
Webová stránka **My cover by PAM** poskytuje možnost interaktivního a jednoduchého vytváření návrhu přizpůsobení vík pro následnou výrobu společností PAM.

Jakmile klient vypracuje návrh přizpůsobení a zašle jej společnosti Saint-Gobain PAM, do týdne obdrží zpět ke schválení 3D realistický konečný náhled designu přizpůsobeného poklopu (obrázek 1) společně s cenovou nabídkou.

Po oboustranném schválení a objednání vyrobí společnost Saint-Gobain PAM emblémové matrice (obrázky 2 3), které budou následně odlity ve slévárně společnosti Saint-Gobain PAM.

Webová stránka **My cover by PAM** bude v průběhu roku 2020 dostupná v mnoha zemích. Další informace Vám poskytne Saint-Gobain PAM CZ s.r.o.

* Přizpůsobením poklopů se rozumí odlévání emblému ve slévárně během výroby. V žádném případě nejde o upevnění emblémové desky na standardní poklopy pomocí nýtů, šroubů, lepidla a podobně. Takové postupy zakazuje norma EN 124.



2



3



Zkrášlete své veřejné prostory krásně zbarvenými poklopy a mřížemi.

Trvanlivé a esteticky příjemné povlaky jsou dostupné pro všechny odlévané produkty Saint-Gobain PAM pro městské aplikace a jsou vyvinuty pro podtržení krásy historických městských center a výjimečných míst.

1. Estetický dojem

Výběr ze 140 barev umožňuje poklopům a mřížím splynout s městským designem, nebo naopak vnést příjemný barevný prvek.

2. Trvanlivost

Zinko-hliníková ochrana zaručuje robustní **ochranu proti korozi** ještě před aplikací povlaku. Testování tlakem 280 bar potvrzuje odolnost vůči vysokotlakému tryskovému čištění veřejných prostor, tržišť apod.

3. Ergonomie

Řešení **Color by PAM** omezuje nutnost používání těžkých vík vyplněných materiálem chodníku pro sladění s okolím.



Privátní karuselové zkušební zařízení společnosti Saint-Gobain PAM, ideální prostředí pro vyhodnocování všech našich konstrukčních řešení a výrobků v provozních podmínkách.



Toto zkušební zařízení umožňuje během 3 měsíců simulovat 20 let intenzivního dopravního provozu:

- Obvod: 90 m.
- Rychlost: až 60 km/h.
- Zatížení nápravy 8 tun.
- 6 otáček ramene za minutu.
- Ekvivalent projetí 6 000 nákladních vozidel denně.

Agresivita zkoušky byla měřena a ověřována ve spolupráci se staviteli silnic v rámci partnerství na výzkumu a vývoji.



Komplexní sada zkoušek, měření a kontrol všech aspektů výkonu a trvanlivosti:

- Odolnost vůči namáhání extrémně těžkou dopravou.
- Trvanlivost.
- Stabilita.
- Nehlučnost za provozu.
- Účinnost a trvanlivost těsnění.
- Spolehlivost a odolnost pružných západek a kloubů.
- Kontrola dosedacích a ložných ploch a malt.
- Zkoušky a měření protiskluzových vlastností.
- Atd.

Privátní zkušební zařízení průtoku společnosti Saint-Gobain PAM, ideální výzkumná a zkušební jednotka pro měření a optimalizaci hltnosti mříží a vtoků.



- Simulace různých intenzit srážek až do 180 m³/h.
- Prototypy a konečné verze mříží a vtoků jsou instalovány v různých konfiguracích obrubníků a kanálů pro vyhodnocení jejich výkonu.



OBSAH

Návrhy služeb přidané hodnoty a přizpůsobení	strana 0
Sféry odbornosti, kvalita a soulad s předpisy	strany 1 až 3
Kritéria výběru šachtových poklopů	strany 4 až 5
Průvodce výběrem šachtového poklopu	strany 6 až 7
Šachtové poklopy	strany 8 až 29
Průvodce instalací šachtových poklopů a mříží	strany 30 až 31
Telekomunikační poklopy a těsné poklopy	strany 32 až 35
Stromové mříže	strany 36 až 37
Kritéria výběru vtokových mříží	strany 38 až 40
Vtokové mříže	strany 41 až 59
Šoupátkové poklopy	strany 60 až 62

UDRŽITELNÝ ROZVOJ: SAINT-GOBAIN PAM SE ZAVAZUJE A DODRŽUJE!

Společnost Saint-Gobain PAM vypracovala analýzu celého životního cyklu svých produktů. Příslušná prohlášení o environmentální a sanitární způsobilosti (FDES) byla ověřena orgány třetích stran pro slévárny Saint-Gobain PAM ① i Saint-Gobain PAM UK ②.



NORMA



Evropský
výbor
pro normalizaci

ČSN EN 124-1(-6):2017 je novou českou verzí evropské normy (EN), která upravuje konstrukční řešení, vlastnosti a zkušební metody pro šachtové poklopy a mříže.

Tato nová norma je rozdělena na 6 částí, z nichž 2 se týkají šachtových poklopů a mříží z tvárné litiny:

- Část 1: Definice, klasifikace, konstrukční zásady, funkční požadavky a zkušební metody (tato část se týká všech materiálů).
- Část 2: Poklopy a vtokové mříže z litiny (tato část se vztahuje na všechny šachtové poklopy a mříže PAM z tvárné litiny).
Tyto produkty jsou označeny EN 124-2.



PROHLÁŠENÍ O SHODĚ

Certifikáty třetích stran pokrývají široký rozsah produktové nabídky šachtových poklopů a mříží PAM.

Certifikační orgány byly zvoleny především s ohledem na situaci na příslušném trhu.

Alternativně to mohou být i tyto:



FRANCOUZSKÁ CERTIFIKAČNÍ ZNAČKA VYDÁVANÁ ORGANIZACÍ AFNOR CERTIFICATION

<https://certification.afnor.org/qualite/nf-voirie>



NĚMECKÁ CERTIFIKAČNÍ ZNAČKA VYDÁVANÁ ORGANIZACÍ DIN CERTCO

https://www.dincertco.de/de/dincertco/produkte_leistungen/zertifizierung_produkte/bauwesen/schachtabdeckungen_aufsaeetze_kanalguss/schachtabdeckungen_aufsaeetze_kanalguss.html



RAKOUSKÁ CERTIFIKAČNÍ ZNAČKA VYDÁVANÁ ORGANIZACÍ MA 39

<https://www.wien.gv.at/forschung/laboratorien/vfa/zertifizierung/aufgaben.html>



ŠPANĚLSKÁ CERTIFIKAČNÍ ZNAČKA VYDÁVANÁ ORGANIZACÍ AENOR

<https://www.aenor.com/certificacion/certificacion-de-producto/marca-n/productos-e-instalaciones-para-obra-civil/dispositivos-de-cubrimiento-y-cierre-para-zonas-de-circulacion>

VLASTNÍ PROHLÁŠENÍ O SHODĚ VYDÁVANÉ SPOLEČNOSTÍ PAM

Příležitostně, v závislosti na různých situacích, může společnost PAM vydat takový dokument, jak připouští norma.

Související **produkty** jsou **označeny** v tomto katalogu **červenou značkou EN 124**. Příslušné dokumenty jsou k dispozici na vyžádání.



DŮLEŽITÉ UPOZORNĚNÍ

OZNAČENÍ CE V SOUČASNOSTI NENÍ PRO NORMU EN 124:2015 RELEVANTNÍ. POUŽÍVÁNÍ OZNAČENÍ CE NA DOKUMENTECH A PRODUKTECH JE ZAKÁZÁNO.

KRITÉRIA VÝBĚRU ŠACHTOVÝCH POKLOPŮ

UMÍSTĚNÍ INSTALACE

Norma EN 124 rozděluje produkty do skupin a tříd s definovanou minimální úrovní podle jejich zamýšleného místa instalace:

Některé šachtové poklopy odolají zkušebnímu zatížení přesahujícímu hodnotu stanovenou pro jejich třídu. Jiné jsou opatřeny zesíleným rámem pro zajištění stability ve zvláště náročných dopravních podmínkách, přičemž zůstávají ve shodě s instalačními podmínkami uvažovanými v normě.

Skupina 6	TŘÍDA F 900	Plochy vystavené mimořádně vysokému zatížení koly, například provozní letištní plochy apod.
Skupina 5	TŘÍDA E 600 min	Plochy vystavené vysokému zatížení koly, například doky, přístavy, dráhy pro letadla, letiště, tovární dvory, apod.
Skupina 4	TŘÍDA D 400 min	Vozovky pozemních komunikací, včetně ulic pro pěší, zpevněných krajnic a parkovacích ploch pro všechny druhy silničních vozidel.
Skupina 3	TŘÍDA C 250 min	Vtokové mříže instalované v místech obrubníkových kanálů silnic, které při měření od okraje obrubníku zasahují maximálně 0,5 m do vozovky a maximálně 0,2 m do chodníku.
Skupina 2	TŘÍDA B 125 min	Chodníky, pěší zóny a srovnatelné plochy, parkoviště automobilů a parkovací domy.

DOPRAVNÍ ZATÍŽENÍ

Nad rámec koncepcí skupin a tříd stanovených v normě EN 124 se při výběru nejvhodnějšího produktu doporučuje zohlednit také konkrétní dopravní a provozní zatížení.

Následující tři parametry:

- množství vozidel,
- rychlost,
- druhy vozidel (automobily nebo těžká vozidla využívající jízdní dráhu působí kombinovaně a přispívají k definici konceptu druhu dopravního zatížení).

DRUH DOPRAVNÍHO ZATÍŽENÍ	MNOŽSTVÍ VOZIDEL	RYCHLOST	DRUHY VOZIDEL
• Intenzivní provoz	• Velké	• Rychlost povolená na velkých městských silnicích	• Stálý provoz těžkých vozidel
• Běžný provoz	• Nepravidelná zátěž	• Rovnoměrná rychlost ve městě	• Převážně lehká vozidla • Tranzit těžkých nákladních vozidel
• Slabý provoz	• Malé	• Snížená rychlost	• Občasný provoz nákladních vozidel (dodávky apod.)

Saint-Gobain PAM navrhuje své šachtové poklopy v souladu s očekávaným dopravním zatížením s důrazem na stabilitu, bezpečnost a bezhlučnost. Zaváděná technická řešení závisí na zamýšleném použití produktů z litiny.

DRUH DOPRAVNÍHO ZATÍŽENÍ	ZPŮSOB ZAJIŠTĚNÍ VÍKA V RÁMU	STABILITA ULOŽENÍ V RÁMU	HLOUBKA ZAPUŠTĚNÍ	VÝSKA RÁMU
• Intenzivní provoz	• Hmotnost víka	• Elastomerová tlumicí vložka	• $I \geq 80$ mm	• $H = 100$ mm
• Běžný provoz	• Západka • Kovové usazení	• Kompozitní tlumicí vložka	• Západka nebo $I \geq 50$ mm	• $H = 100$ mm nebo $H = 75$ mm se zajišťovacími prvky

POZNÁMKA: Norma EN 124 stanovuje, že v případě pochybností o tom, kterou třídu použít, je nutno zvolit vyšší třídu.

ZATÍŽENÍ PROVOZOVÁNÍM

Efektivní správa kanalizačních systémů vyžaduje důkladné inspekce a kontroly. Manipulace s nedbale konstruovanými komunálními prvky z litiny může pro obsluhující pracovníky vést k poškození bederní oblasti zad a páteře.

Všechny šachtové poklopy PAM jsou navrženy tak, aby usnadňovaly operace otevírání a zavírání s minimální vynaloženou silou a poskytovaly servisním týmům ergonomičtější pracovní podmínky.

MAPA PRODUKTOVÉ NABÍDKY

Společnost Saint-Gobain PAM nabízí velmi širokou nabídku šachtových poklopů pro vozovky vyhovující všem požadavkům norem a splňující specifické požadavky každého místa instalace.

TŘÍDA F 900	Speciální místa (letiště, doky, tovární plochy apod.)
TŘÍDA E 600	
TŘÍDA D 400	Intenzivní provoz
	Běžný provoz
	Slabý provoz
TŘÍDA C 250	Parkoviště automobilů Okraje vozovek Ulice pro pěší
TŘÍDA B 125	Chodníky a ulice pro pěší

DOPRAVNÍ ZATÍŽENÍ

Občasné inspekce	Pravidelné inspekce	Časté inspekce
Systém usnadnění otevírání		
<ul style="list-style-type: none"> Žádný 	<ul style="list-style-type: none"> Kloubový mechanismus Čepy 	<ul style="list-style-type: none"> Kloub
Bezpečnost pro obsluhu		
<ul style="list-style-type: none"> Značka pozice víka 	<ul style="list-style-type: none"> Zařízení zajišťující držení nástroje a vedení víka 	<ul style="list-style-type: none"> Aretace v 90° Otevření až 130°
Ergonomie otevírání		
<ul style="list-style-type: none"> Ohnutí zad a tažení Zdvíhací síla 	<ul style="list-style-type: none"> Manipulace ve dvou krocích 	<ul style="list-style-type: none"> 1 prostý pohyb Vzpřímená pozice

PAMREX 900 / URBAMAX 900		
PAMREX 600 / URBAMAX 600		
AMBER	KORUM	PAMREX VIATOP
PAMETANCHE QUAD REXESS 2		-
G-TEX	PLANET ASTRA	-
PAYSAGE 2 / PARXESS		
AKSESS / PASSUS / PAVEMENT / TEK		

Občasné inspekce | Pravidelné inspekce | Časté inspekce

ZATÍŽENÍ PROVOZOVÁNÍM

TECHNICKÉ PARAMETRY ŠACHTOVÝCH

TŘÍDA ZATÍŽENÍ	MODEL	strany	RÁM		VÍKO		PEVNOST	
			tvar	rozměry	světlost otvoru	druh dopravy	pevnostní rezerva	index odolnosti
TŘÍDA F 900	URBAMAX® F 900	9	kruhový a čtvercový	850	600	INTENZIVNÍ	☉☉	++++
	PAMREX® F 900	11	kruhový a čtvercový	850	600	INTENZIVNÍ	☉☉	++++
TŘÍDA E 600	URBAMAX® E 600	9	kruhový a čtvercový	850	600	INTENZIVNÍ	☉☉	++++
	PAMREX® E 600	11	kruhový a čtvercový	850	600	INTENZIVNÍ	☉☉	++++
TŘÍDA D 400	PAMREX® 600	10	kruhový a čtvercový	850 / 840	610	INTENZIVNÍ	☉☉☉	++++
	PAMREX® pro zadláždění	10	čtvercový	850	610	INTENZIVNÍ	☉☉☉	++++
	PAMREX® 700	11	kruhový a čtvercový	900 / 950	700	INTENZIVNÍ	☉☉☉	++++
	PAMREX® 800	11	kruhový a čtvercový	1000 / 1000	800	INTENZIVNÍ	☉☉☉	++++
	VIATOP	14	kruhový	785 / 1000	610 / 800	INTENZIVNÍ	☉☉☉	++++
	VIATOP NIVEAU	14	kruhový	830 / 932	610 / 700	INTENZIVNÍ	☉☉☉	++++
	KORUM®	18	kruhový a čtvercový	841 / 811	606	INTENZIVNÍ	☉☉	+++
	REXESS 2®	20	kruhový	785	608	BĚŽNÝ	☉☉	++
	PLANET	21	kruhový	785	608	SLABÝ	☉☉	++
	ASTRA	21	kruhový	725 / 685	605	SLABÝ	☉☉	+
	G-TEX®	22	kruhový a čtvercový	850 / 830	600	SLABÝ	☉☉	++
	QUAD	22	čtvercový	550 / 650 / 750	400 / 500 / 600	SLABÝ	☉☉	++
	PAMETANCHE 600	15	kruhový	850	610	BĚŽNÝ	☉☉	++
	PAMETANCHE 800	15	kruhový	989	820	BĚŽNÝ	☉☉	++
TŘÍDA C 250	PAYSAGE 2	24	kruhový a čtvercový	830 / 815	600	SLABÝ	☉	+++
	PARXESS®	23	čtvercový	450 až 730	303 až 600	BĚŽNÝ	☉☉☉	++++
	výškově nastavitelné inspekční poklopy	25	kruhový a čtvercový	360 / 318	225 / 180	SLABÝ	☉	+++
TŘÍDA B 125	PASSUS®	29	kruhový	782 / 720	600	SLABÝ	☉☉	+
	AKSESS®	26	čtvercový	310 až 820	220 až 700	SLABÝ	☉☉☉	++
	TEK	29	kruhový	785	600	SLABÝ	☉☉	++

FAKTORY STABILITY A OBSLUHY, INDEX ODOLNOSTI=

- Faktory na bázi kombinace kritérií určené pouze k porovnávání produktů ve stejné třídě (např. třída D 400).
- Index odolnosti je souhrnem různých konstrukčních prvků rámu a víka.

- POZNÁMKA**
- Pevnostní rezervy jsou určovány s ohledem na třídu použití, do níž příslušný produkt spadá.
 - Oblast použití produktů je omezena na jejich konstrukční třídu použití.

POKLOPŮ

STABILITA				FAKTOR OBSLUHY	
výška rámu	usazení/materiál rámu/víka	hloubka zapuštění	faktor stability	speciální zařízení	faktor obsluhy
100	elastomer	85	++++	bez kloubu	++
100	elastomer	85	++++	kulový kloub	++++
100	elastomer	85	++++	bez kloubu	++
100	elastomer	85	++++	kulový kloub	++++
100	elastomer	85	++++	kulový kloub	++++
160	elastomer	85	++++	kulový kloub	++++
100	elastomer	85	++++	kulový kloub	++++
125	elastomer	76	++++	dvojitý kulový kloub	+++
110	elastomer	72	++++	kulový kloub	++++
140 / 200	elastomer	72	++++	kulový kloub	++++
104	kompozit	západka	+++	kulový kloub	++++
104	kompozit	západka	+++	kloub + pružná západka	+++
100	PE	západka	+++	kloub + pružná západka	+++
100	PE	západka	+++	kloub + pružná západka	++
100	PE	západka	++	pružná západka	++
102	dynamické kovové uložení	západka	++	kloub + pružná západka	+++
100	elastomer + PE	šrouby	+++	6 šroubových svorek	+
100	elastomer + PE	šrouby	+++	8 šroubových svorek	+
75	kompozit	není relevantní (EN 124)	+++	kloub + pružná západka	+++
56	dynamické kovové uložení	není relevantní (EN 124)	++++	2 režimy otevírání	++++
180 / 154	kov	není relevantní (EN 124)	+++	pro inspekční šachty Ø 250, 300 a 400	++++
70	PE	západka	+++	kloub + pružná západka	++++
37 až 41	dynamické kovové uložení	není relevantní (EN 124)	++++	2 režimy obsluhy	++++
100	PE	západka	+++		++++

PEVNOSTNÍ REZERVA =

Porovnání průměrné meze pevnosti produktu a požadavku normy EN 124.

- = průměrná mez pevnosti až o 20 % vyšší než požadavek normy EN 124.
- = průměrná mez pevnosti o 20 % až 30 % vyšší než požadavek normy EN 124.
- = průměrná mez pevnosti o více než 30 % vyšší než požadavek normy EN 124.

ŠACHTOVÉ POKLOPY

Technické parametry šachtových poklopů strana 6/7

URBAMAX strana 9

PAMREX strany 10/11

Příslušenství pro řadu poklopů a mříží PAMREX | VIATOP strany 11/12

VIATOP strana 13

VIATOP NIVEAU strana 14

PAMETANCHE strana 15

Poklopy s trojúhelníkovými víky | OPT-EMAX | INTER-AX2 | ULT-EMAX strany 16/17

Příslušenství INSTALL PLUS strany 17

KORUM strany 18/19

REXESS 2 strana 20

PLANET | ASTRA strana 21

G-TEX | QUAD strana 22

PARXESS | PARXESS AR strana 23

PAYSAGE 2 | TERRITORIALES by PAM strana 24

Šachtové poklopy pro inspekční šachty strana 25

AKSESS | AKSESS AR strany 26/27

Ostatní ŠACHTOVÉ POKLOPY B 125 strana 28

TEK | PASSUS | OPTEA strana 29



F900**E600**

URBAMAX

Tvárná litina

Elastomerová tlumicí

vložka

Těsněná manipulační

kapsa

EN 124-2  **URBAMAX®**

PEVNOST

Poklop URBAMAX třídy E 600 a F 900 má vysokou pevnost v tahu.

STABILITA

Hmotnost víka (59 kg) a vybavení elastomerovou tlumicí vložkou s dvojitým límcem tlumí vibrace způsobované dopravním provozem a zajišťuje dokonalou stabilitu.

OBSLUHA

Manipulační kapsa umožňuje manipulovat s víkem URBAMAX pomocí tradičního stavebního nářadí: např. zašpičatělým nebo plochým koncem krumpáče nebo tyčí. Poklop je navržen s ohledem na usnadnění zavírání.

Konstrukce poklopu URBAMAX odolává všem druhům dopravy. Kromě letišť, doků apod. jej lze instalovat na komunikacích vystavených mimořádně silnému zatížení.

TYP	RÁM	HMOTNOST		ROZMĚRY		REFERENCE
		celkem	víko	světlost otvoru	výška rámu	
F 900 Bez ventilace	kruhový	89	59	600	100	CFUR60AF
	čtvercový	100	59	600	100	CFUR60KF
F 900 S ventilací	kruhový	89	59	600	100	CFUR60BF
	čtvercový	100	59	600	100	CFUR60LF

URBAMAX

F 900



TYP	RÁM	HMOTNOST		ROZMĚRY		REFERENCE
		celkem	víko	světlost otvoru	výška rámu	
E 600 Bez ventilace	kruhový	89	59	600	100	CEUR60AF
	čtvercový	100	59	600	100	CEUR60KF
E 600 S ventilací	kruhový	89	59	600	100	CEUR60BF
	čtvercový	100	59	600	100	CEUR60LF

URBAMAX

E 600



K dispozici náhradní tlumicí vložka z elastomeru CDUR60RF-L. Stav vložky kontrolujte při každém otevření. Při náznačce jejího poškození vložku vyměňte.



PAMREX®



D400

Tvárná litina
Kloub
Elastomerová tlumicí vložka
Těsná manipulační kapsa pro různé nástroje
Volitelně zámek víka proti neoprávněné manipulaci
Integrovaná zdvihačí oka rámu „L“
INTENZIVNÍ PROVOZ

EN 124 -2  

PAMREX 600 je také dostupný ve variantě „Territoriales by Pam“
 Další informace viz strana 24

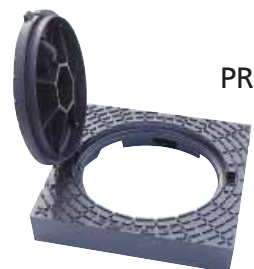
ŘADA PAMREX®



PAMREX® 600
SAFETY
D 400

TYP	RÁM	HMOTNOST		ROZMĚRY		REFERENCE
		celkem	víko	světlost otvoru	výška rámu	
bez ventilace	kruhový	84	53	610	100	CDPA60EF
	čtvercový	95	53	610	100	CDPA60MF
s ventilací	kruhový	84	53	610	100	CDPA60FF
	čtvercový	95	53	610	100	CDPA60MF

□ Otevření až 130° při zavírání aretace v 90° → pro práce v kanalizačním potrubí



PAMREX® 600
PRO ZADLÁŽDĚNÍ
D 400

TYP	RÁM	HMOTNOST		ROZMĚRY		REFERENCE
		celkem	víko	světlost otvoru	výška rámu	
bez ventilace	pro zadláždění	156	53	610	160	CDPA603F
s ventilací	pro zadláždění	139	53	610	160	CDPA604F

□ Rám je navržen pro snadné zadláždění → pro dlážděné komunikace – výška = 160 mm



PAMREX® 700
SAFETY
D 400

TYP	RÁM	HMOTNOST		ROZMĚRY		REFERENCE
		celkem	víko	světlost otvoru	výška rámu	
bez ventilace	kruhový	108	71	700	100	CDPA70EF
	čtvercový	118	71	700	100	CDPA70MF
s ventilací	kruhový	108	71	700	100	CDPA70FF
	čtvercový	118	71	700	100	CDPA70PF

PAMREX® 700 má stejné funkční vlastnosti jako PAMREX® 600 (viz strana 8). Vstup je zajištěn otvorem o průměru 700 mm pro systémy vyžadující zvláštní bezpečnostní podmínky pro pracovníky obsluhy.



PAMREX® 800
SAFETY
D 400

TYP	RÁM	HMOTNOST		ROZMĚRY		REFERENCE
		celkem	víko	světlost otvoru	výška rámu	
bez ventilace	kruhový	121	73	800	125	CDPA80EF
	čtvercový	131	73	800	125	CDPA80MF
s ventilací	kruhový	121	73	800	125	CDPA80FF
	čtvercový	131	73	800	125	CDPA80PF

PAMREX® 800 nabízí snadné otevírání při zachování vynikajících technických parametrů úspěšné řady Pamrex se světlostí otvoru 600 mm a 700 mm. Otvor o světlosti 800 mm umožňuje údržbářům vstupovat do šachty i s jejich bezpečnostním vybavením a práci v mělké šachtě.



PAMREX® 800
SAFETY D 400
 S pneumatickou vzpěrou pro usnadnění otevírání
 Dodává se včetně zámku SCS (klíč není součástí výbavy)

TYP	RÁM	HMOTNOST		ROZMĚRY		REFERENCE
		celkem	víko	světlost otvoru	výška rámu	
bez ventilace	kruhový	124	73	800	125	CDPA80EFX37
	čtvercový	134	73	800	125	CDPA80MFX37
s ventilací	kruhový	124	73	800	125	CDPA80FFX37
	čtvercový	134	73	800	125	CDPA80PFX37

Tato verze má stejné parametry jako standardní verze PAMREX® 800 Safety. Síla potřebná k otevření víka a namáhání přenášené do komory jsou sníženy díky pomocné pneumatické vzpěře z nerezavějící oceli. Tento produkt je dodáván se zámkem SCS.

Mříže PAMREX jsou volně zaměnitelné s jakýmkoli víkem řady PAMREX 600. K dispozici jsou rovněž speciální verze poklopů PAMREX těsný s vodotěsnou ucpávkou kloubu. Kontaktujte nás.

všechny rozměry jsou uvedeny v mm • všechny hmotnosti jsou uvedeny v kg

E600

TYP	RÁM	HMOTNOST		ROZMĚRY		REFERENCE
		celkem	víko	světlost otvoru	výška rámu	
s ventilací	kruhový	90	59	610	100	CEPA60EF
bez ventilace	kruhový	90	59	610	100	CEPA60AF

F900

TYP	RÁM	HMOTNOST		ROZMĚRY		REFERENCE
		celkem	víko	světlost otvoru	výška rámu	
s ventilací	kruhový	konzultujte		610	100	CFPA60EF
bez ventilace	kruhový	konzultujte		610	100	konzultujte

PAMREX® E 600 SAFETY E 600**PAMREX® F 900 SAFETY F 900**

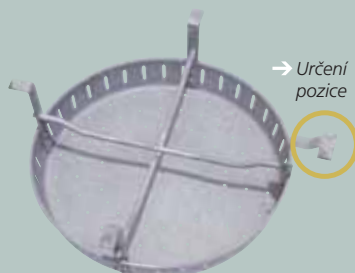
PŘÍSLUŠENSTVÍ PRO ŠACHTOVÉ POKLOPY A MŘÍŽE PAMREX A VIATOP

Kalový koš je navržen pro poklopy a mříže s ventilací

Čtyři závěsné nohy se opírají o elastomerovou tlumicí vložku

Vysoká odolnost vůči zatížení pískem a kalem

Kalové koše neovlivňují normální fungování šachtových poklopů nebo mříží

**PŘÍSLUŠENSTVÍ**

KALOVÝ KOŠ Z POZINKOVANÉ OCELI

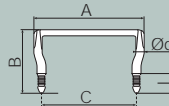
pro
PAMREX
VIATOP
DYNATOP



	MODEL	REFERENCE
kalový koš z pozinkované oceli	pro DN 600 PAMREX s určením pozice	C1
	pro DN 600 VIATOP / DYNATOP s určením pozice	C4
	pro DN 600 VIATOP / DYNATOP bez určením pozice	185418
	pro DN 700 PAMREX / VIATOP s určením pozice	C2
	pro DN 800 PAMREX / VIATOP s určením pozice	C3

	STUPADLO	ROZMĚRY					HMOTNOST	REFERENCE
		Ø D	C	B	I	A		
1	BS1247 pozinkované	-	153	365	60	153	2	C25
2	standardní	25	300	200	60	350	2,4	C26
3	s madlem skrz	25	300	200	60	350	2,5	C27
4	s držákem madla	25	300	200	60	350	2,5	C28
5	madlo	25	-	-	-	1 200	5,3	C29

□ splňuje funkční požadavky normy EN 124



NÁHRADNÍ TLUMICÍ VLOŽKA PRO:

	DN	MATERIÁL	REFERENCE
PAMREX D 400 a E 600	600	černý elastomer	CDPA60EF-L
VIATOP /VIATOP M /VIATOP M NIVEAU	600	černý elastomer	CDPA60EF-L
PAMREX / VIATOP	700	černý elastomer	CDPA70EF-L
PAMREX / VIATOP	800	černý elastomer	CDPA80EF-L

Stav tlumicí vložky kontrolujte při každém otevření poklopu. Poškozenou vložku včas vyměňte.

NÁHRADNÍ OBVODOVÉ TĚSNĚNÍ PROTI ZATĚKAJÍCÍ VODĚ

	DN	POPIS	REFERENCE
PAMREX těsný	600	těsnící kroužek kruhový	C45

NÁHRADNÍ UCPÁVKA KLOUBU PRO:

	DN	POPIS	REFERENCE
PAMREX těsný	600/700	elastomerová ucpávka	170902
PAMREX těsný	800	elastomerová ucpávka	178808

Kombinace těsnění ucpávky kloubu u poklopu PAMREX těsný omezuje průnik zatékající vody na 0,5 l/min pod 3 cm vrstvou vody.

STUPADLA PRO INSPEKČNÍ ŠACHTU TVÁRNÁ LITINA



→ Manipulační tyč pro PAMREX / VIATOP

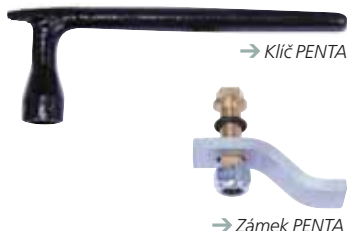


SOUPRAVY ZÁMKŮ



→ Čtvrtotáčkový zamykací systém

ZÁMEK PENTA pro PAMREX a VIATOP 600, 700 a 800



→ Klíč PENTA

→ Zámek PENTA

ZÁMEK SCS pro PAMREX a VIATOP 600, 700 a 800

→ Zámek a klíč SCS



Anti Theft



PŘÍSLUŠENSTVÍ

Čtvrtotáčkový zámek ovládaný asymetrickou pětistrannou šroubovou hlavou (PENTA) nebo unikátní válcovou hlavou s drážkou (SCS).

Instalace na místě trvá jen 5 minut:

- Proražení středu prostoru pro uzamykací šroub.
- Instalace soupravy podle dodaných pokynů (lze provést kdykoliv dodatečně).

Zámek ovládáte samostatně dodávaným klíčem.



→ Zamykací jazýček z nerezové oceli.



→ Zamykací jazýček z tvárné litiny

Klíč SCS se nedoporučuje používat pro manipulaci (otevírání) víka.

PŘÍSLUŠENSTVÍ PENTA PRO:	DN	MODEL	REFERENCE jazýček z nerezové oceli	REFERENCE jazýček z tvárné litiny
PAMREX	600	Zámek PENTA bez klíče	C6	C56
VIATOP M / VIATOP M NIVEAU	600	Zámek PENTA bez klíče	C34	-
PAMREX	700	Zámek PENTA bez klíče	C6	C56
VIATOP	700	Zámek PENTA bez klíče	C6	C56
PAMREX	800	Zámek PENTA bez klíče	C14	C76
VIATOP	800	Zámek PENTA bez klíče	C14	C76
zámek PENTA	uni	Klíč k zámku PENTA	C17	C17

PŘÍSLUŠENSTVÍ SCS PRO:	DN	MODEL	REFERENCE jazýček z nerezové oceli	REFERENCE jazýček z tvárné litiny
PAMREX	600	Zámek SCS bez klíče	C8	C56
VIATOP M / VIATOP M NIVEAU	600	Zámek SCS bez klíče	C36	-
PAMREX	700	Zámek SCS bez klíče	C8	C56
VIATOP	700	Zámek SCS bez klíče	C8	C56
PAMREX	800	Zámek SCS bez klíče	C16	C76
VIATOP	800	Zámek SCS bez klíče	C16	C76
zámek SCS	uni	Klíč k zámku SCS	C18	C18

DALŠÍ PŘÍSLUŠENSTVÍ:	URČENO PRO	REFERENCE
manipulační tyč	PAMREX / VIATOP	C24
čepy pro zajištění víka v rámu „Anti Theft“	PAMREX / VIATOP 600 a 700	sada pro 10 poklopů C66

□ Čepy „Anti Theft“ zabrání vyjmutí víka z rámu.



VIATOP



Tvárná litina

Kloub s aretací v 90°

Ergonomická manipulace

Zaměnitelná víka v rámci řady VIATOP

Elastomerová tlumicí vložka

Těsněná manipulační kapsa

pro různé nástroje

Otevření max. 100°

Volitelně: zámek víka proti

neoprávněné manipulaci

INTENZIVNÍ PROVOZ

EN 124-2



řada	TYP víko	ROZMĚRY			HMOTNOST		REFERENCE
		světlost otvoru O	vnější rám A	výška rámu H	celková	víko	
VIATOP M	bez ventilace	Ø 610	785	110	83,0	47,5	CDVM60BG
VIATOP M	s ventilací	Ø 610	785	110	83,0	47,3	CDVM60AG
VIATOP	bez ventilace	Ø 800	1000	125	120,8	73,0	CDVT80AF
VIATOP	s ventilací	Ø 800	1000	125	120,8	73,0	CDVT80BF
VIATOP Assist	bez vent., s plynovou vzpěrou	Ø 800	1000	125	122,8	73,0	CDVT80EFX37

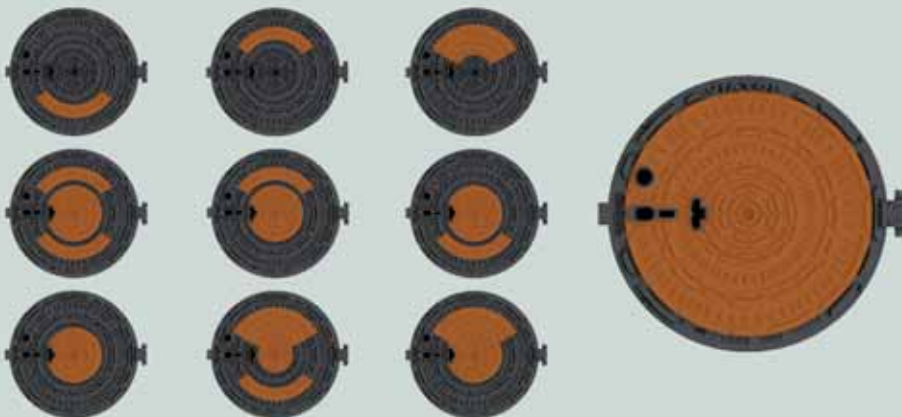
Stav tlumicí vložky kontrolujte při každém otevření poklopu. Poškozenou vložku včas vyměňte.

VOLITELNÉ PŘÍSLUŠENSTVÍ

zámek PENTA	viz str. 12
zámek SCS	viz str. 12
náhradní tlumicí vložka	viz str. 11
kalový koš	viz str. 11
stupadla	viz str. 11
manipulační tyč	viz str. 12
čepy pro zajištění víka v rámu „Anti Theft“	viz str. 12



Díky struktuře svého povrchu nabízí poklop řadu možností pro personalizaci. Až 80 % plochy poklopu lze na přání opatřit individuálním litym nápisem, znakem nebo logem.



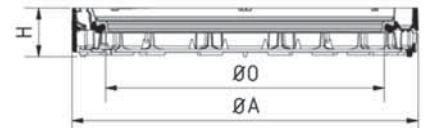
všechny rozměry jsou uvedeny v mm • všechny hmotnosti jsou uvedeny v kg

VIATOP

VIATOP

VIATOP M Ø 610

D 400



VIATOP M Ø 800

D 400





VIATOP M Ø 800

D 400

S plynovou
vzpěrou

D400

VIATOP NIVEAU

Tvárná litina
 Výškově nastavitelný (samonivelační)
 Kloub s aretací v 90°
 Ergonomická manipulace
 Zaměnitelná víka v rámci řady VIATOP
 Elastomerová tlumicí vložka
 Těsněná manipulační kapsa
 pro různé nástroje
 Otevření max. 100°
 Volitelně: zámek víka
 proti neoprávněné manipulaci
INTENZIVNÍ PROVOZ
 EN 124-2  



MONTÁŽ A PROVOZ

- Dynamicky tvarovaná spodní strana rámu pro snadné zaválcování do asfaltového povrchu.
- Ostřejší hrana nosného límce rámu pro zapuštěnou montáž.
- Minimalizace hlučnosti při přejezdu.
- Rám umožňující zaválcování do asfaltu pro oddělení šachtového poklopu od konstrukce šachty.
- Odlehčení konstrukce šachty díky optimálnímu rozložení zatížení dopravou do okolního povrchu vozovky.
- Zvýšení dosedací plochy rámu o 15 % oproti předchozímu modelu, a tudíž snížení dosedacího tlaku na 2,15 N/mm².

Takto je minimalizováno riziko dosednutí rámu na šachtu a zajištěna dlouhodobá ochrana konstrukce šachty.

TYP		ROZMĚRY			HMOTNOST		REFERENCE
řada	víko	světlost otvoru O	vnější rám A	výška rámu H	celková	víko	

VIATOP M NIVEAU Ø 610 H200

VIATOP M NIVEAU	bez ventilace	Ø 610	830	200	93,0	47,5	CDVM60QG
VIATOP M NIVEAU	s ventilací	Ø 610	830	200	92,7	47,3	CDVM60RG

VIATOP M NIVEAU Ø 610 H140

VIATOP M NIVEAU	bez ventilace	Ø 610	830	140	81,7	47,5	CDVM60QGx40
VIATOP M NIVEAU	s ventilací	Ø 610	830	140	81,5	47,3	CDVM60RGx40

VIATOP NIVEAU Ø 700

VIATOP NIVEAU	bez ventilace	Ø 700	932	217	118,0	71,0	CDVT70QU
VIATOP NIVEAU	s ventilací	Ø 700	932	217	118,0	71,0	CDVT70RU

PŘÍSLUŠENSTVÍ:	ROZMĚR	PRO VIATOP M NIVEAU:	HMOTNOST	VÝŠKOVÝ ROZSAH NIVELACE	REFERENCE
betonový vymežovací kroužek	výška 100 mm	Ø 610 H 200	35	220–280 mm	C23
betonový vymežovací kroužek	výška 60 mm	Ø 610 H 140	25	160–180 mm	123581

Použití vymežovacích kroužků VIATOP je podmínkou správné instalace samonivelačního poklopu. Betonové kroužky jsou v souladu s DIN 4034-1 a jsou k dispozici ve dvou výškách 60 a 100 mm.

PŘÍSLUŠENSTVÍ:	ROZMĚR	PRO VIATOP M NIVEAU:	HMOTNOST	REFERENCE
bednění VIATOP NIVEAU	Ø 680 mm	Ø 610 H 140 i H 200	20	C39

Bednění VIATOP NIVEAU lze opakovaně používat.

VOLITELNÉ PŘÍSLUŠENSTVÍ:

zámek PENTA		viz str. 12
zámek SCS		viz str. 12
náhradní tlumicí vložka		viz str. 11
kalový koš		viz str. 11
stupadla		viz str. 11
manipulační tyč		viz str. 12
čepy pro zajištění víka v rámu „Anti Theft“		viz str. 12

Stav tlumicí vložky kontrolujte při každém otevření poklopu. Poškozenou vložku včas vyměňte.

Díky struktuře svého povrchu nabízí poklop řadu možností pro personalizaci. Až 80 % plochy poklopu lze na přání opatřit individuálním litým nápisem, znakem nebo logem.

všechny rozměry jsou uvedeny v mm • všechny hmotnosti jsou uvedeny v kg

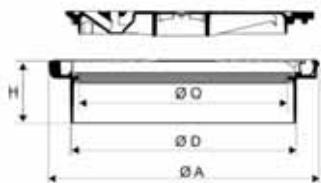
VIATOP

→ VIATOP NIVEAU 140

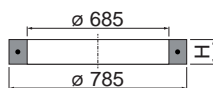
VIATOP M NIVEAU D 400



→ VIATOP NIVEAU 200



BETONOVÉ VYMEZOVACÍ KROUŽKY



BEDNĚNÍ



→ Bednění

→ Vymežovací kroužek



D400

PAMETANCHE 600

Šachtový poklop z tvárné litiny

Šachtové poklopy PAMETANCHE jsou odolné vůči tlaku vody až do 1 baru (pozitivní i negativní tlak)

2 kroužky: polyetylenová tlumící vložka a elastomerový těsnící kroužek

Fixace víka 6 nerezovými šrouby s litinovými podložkami

Šrouby s protiuvolňovacími svorkami

Těsněný manipulační otvor

Manipulace nadzvednutím a vysunutím víka po odšroubování šroubů

BĚŽNÝ PROVOZ

Občasné inspekce

EN 124-2  



PAMETANCHE

PAMETANCHE 600

D 400



TYP	RÁM	HMOTNOST		ROZMĚRY			REFERENCE
		celkem	víko	světlost otvoru	vnější rám	výška rámu	
bez ventilace	kruhový	95,0	48,8	610	850	100	CDPE60AA

D400

PAMETANCHE 800

Šachtový poklop z tvárné litiny

2 kroužky: tlumící vložka z PE – zvukově tlumící nebo elastomerový těsnící spoj

Fixace víka 8 šrouby M16 z nerezové oceli a upínacími svorkami

BĚŽNÝ PROVOZ

Občasné inspekce

EN 124-2  

TYP	RÁM	HMOTNOST		ROZMĚRY			REFERENCE
		celkem	víko	světlost otvoru	vnější rám	výška rámu	
bez ventilace	kruhový	129,5	66,5	820	1060	100	CDPE80AZ

□ Zpevněné krajnice a parkovací plochy pro všechny typy silničních vozidel.

NÁHRADNÍ TLUMÍCÍ VLOŽKA PRO:

	DN	MATERIÁL	REFERENCE
PAMETANCHE 600	600	bílý PE	CDPE60RF-J
PAMETANCHE 800	800	bílý PE	CDPE80AZ-J

NÁHRADNÍ OBVODOVÉ TĚSNĚNÍ PRO:

	DN	POPIS	REFERENCE
PAMETANCHE 600	600	elastomerový kroužek kruhový	CDPE60AF-L
PAMETANCHE 800	800	elastomerový kroužek kruhový	CDPE80AZ-L

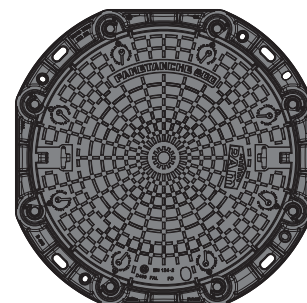
DALŠÍ PŘÍSLUŠENSTVÍ:

	POPIS	REFERENCE
	TRAFEX – souprava protiuvolňovacích svorek	C49

Stav tlumící vložky i obvodového těsnění kontrolujte při každém otevření poklopu. Poškozenou vložku/těsnění včas vyměňte.

PAMETANCHE 800

D 400



PŘÍSLUŠENSTVÍ



↑ Šroub zajištěný protiuvolňovací svorkou.

OPT-EMAX

D400

OPT-EMAX

Tvárná litina

Široká nabídka poklopů s kloubovým uložením

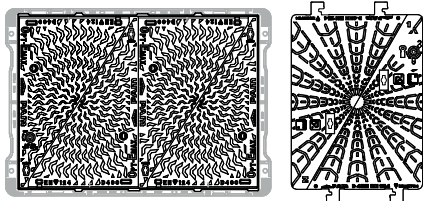
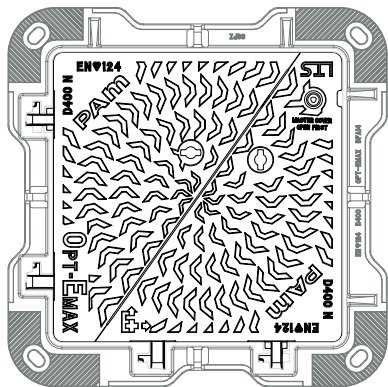
Systém hlavního a vedlejšího víka

Možnost dovybavení zámkem

Systém LTS
EN 124-2



OPT-EMAX
D 400



← Manipulace s víky poklopu OPT-EMAX



→ Zámek OPT-EMAX



DOPORUČENÉ POUŽITÍ: Městské komunikace s trvalým provozem, kde je vyžadován častý přístup k podzemním instalacím.

Dostupný v široké škále světlostí otvoru s výškou rámu 100 mm pro běžný provoz nebo 150 mm pro intenzivní provoz. OPT-EMAX je ergonomickým řešením pro častou údržbu a kontrolu podzemních instalací.

ROZMĚRY		výška rámu	VÍKA		HMOTNOST		REFERENCE
světlost otvoru A x B	vnější rám		počet	celkem	víko		
600x450	800x850	100	2	77	22		185719
600x600	800x800	100	2	91	27		172472
600x600	800x800	150	2	106	29		211029
675x675	875x875	100	2	117	38		CDOP67MK
750x600	940x745	100	2	121	41		186787
750x700	950x825	100	2	124	39		242791
750x750	905x940	100	2	129	43		186785
900x600	1100x800	100	3	128	23 a 36 ⁽⁴⁾		185735
900x600	1100x800	150	3	144	23 a 36 ⁽⁴⁾		211032
910x900	1163x1155	125	2	211	68		228735 ⁽³⁾
1060x700	1210x850	100	3	175	39 a 43 ⁽⁴⁾		186789 ⁽¹⁾
1220x685	1380x885	100	4	218	39		185744
1220x685	1380x885	150	4	252	39		211562
1200x750	1350x945	100	4	221	41		205457
1340x900	1500x1060	100	4	278	55		230384 ⁽²⁾
1500x750	1660x940	100	4	239	43		CDOP19GK
1800x750	1995x940	100	6	325	41		186795
1830x685	2000x885	150	6	367	39		215590
2010x900	2170x1060	100	6	407	55		230385 ⁽²⁾
2250x750	2420x940	100	6	349	43		230108

⁽¹⁾ Kloubové uložení typu MK 1 (ne typu odklopení a odsunutí).

⁽²⁾ Kloubové uložení typu odklopení a odsunutí.

⁽³⁾ Tato jednotka vyžaduje zámek v každém rohu.

⁽⁴⁾ Víka různé velikosti.

PŘÍSLUŠENSTVÍ

PŘÍSLUŠENSTVÍ:

	REFERENCE
Zámek OPT-EMAX pro rám 100 mm, vč. klíče	187097
Zámek OPT-EMAX pro rám 100 mm, bez klíče	187096
Zámek OPT-EMAX pro rám 150 mm, vč. klíče	215624
Zámek OPT-EMAX pro rám 150 mm, bez klíče	215626
Klíč odemkací/manipulační délky 175 mm	190664
Klíč odemkací/manipulační délky 600 mm	205435
Souprava INSTALL PLUS (pro instalaci 1 poklopu)	C103



↑ Možnost vybavení otevíratelnou bezpečnostní mříží.

D400

INTER-AX2

Tvárná litina

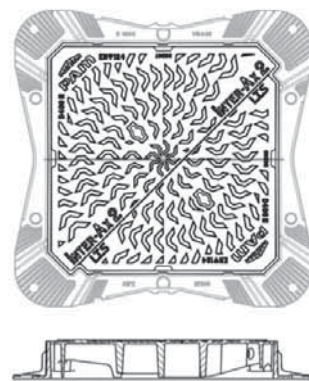
Šachtový poklop se dvěma trojúhelníkovými víky, každé víko jištěno dvěma pružnými západkami

Rozdělení odsazené od středu, víka spojena pohyblivým čepem

Vroubkovaný rám

Systém LTS

EN 124-2

**INTER-AX2****DOPORUČENÉ POUŽITÍ:** INTER-AX je vybaven dvěma víky upevněnými ve třech bodech. Lze jej otevřít 2 osobami s použitím otevíracích klíčů pro vytvoření otvoru umožňujícího vstup.

světlost otvoru (mm)	ROZMĚRY		HMOTNOST		REFERENCE
	vnější rám	výška rámu	celkem	víko	
600 x 600	800 x 800	100	74,4	44,1	185892
600 x 600	800 x 800	150	83,5	44,1	185904
675 x 675	878 x 828	100	92,0	59,1	211603
675 x 675	878 x 828	150	102,9	59,1	211604

**INTER-AX2
D 400****D400**

ULT-EMAX

Tvárná litina

Šachtový poklop se zámkem a částečně kloubovým uložením

Jištění víka pružnou západkou

Ergonomicky příznivé kloubové uložení

Systém LTS

EN 124-2

**ULT-EMAX****DOPORUČENÉ POUŽITÍ:** ULT-EMAX je ideální pro šachty vyžadující především kontrolu z povrchu. Je možno nejprve otevřít jeho menší víko s pružnou západkou a získat vizuální přístup do šachty. V případě potřeby pak může 2 víka odstranit pouze 1 pracovník a vytvořit si otvor pro vstup.

světlost otvoru (mm)	ROZMĚRY		HMOTNOST		REFERENCE
	vnější rám	výška rámu	celkem (kg)	víko (kg)	
600 x 600	806 x 806	100	84,0	27,3 / 20,7	205763
600 x 600	806 x 806	100	94,0	27,3 / 20,7	205765
675 x 675	880 x 830	100	97,0	35,5 / 26,2	211605
675 x 675	880 x 830	150	107,5	35,5 / 26,2	211606

**ULT-EMAX
D 400****PŘÍSLUŠENSTVÍ:**

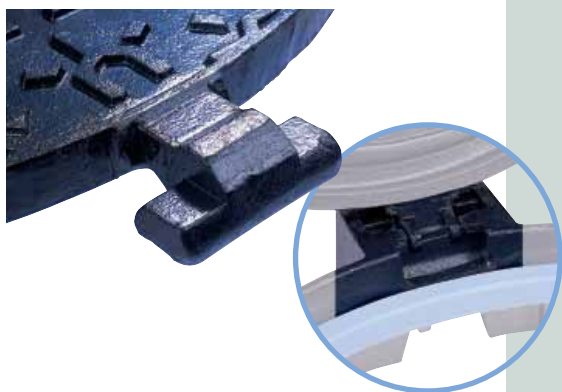
	ROZMĚR	REFERENCE
zvedací háky	460 mm	190667
zvedací háky	610 mm	190668

install plusRámy REXESS2, Opt-Emax, Inter Ax, Ult-Emax a další modely u kterých je **INSTALL PLUS** deklarováno lze osadit vložkami pro výškové vyrovnání **INSTALL PLUS**, které usnadňují vyrovnání a usazení při uložení pomocí tekuté podkladní malty.Sada 4 vyrovnávacích vložek **INSTALL PLUS** pro uložení jednoho rámu.**C103****PŘÍSLUŠENSTVÍ**→
Install Plus:
instalace rámu
INTER-AX
pomocí pozičních
a nivelačních šroubů



KORUM

KORUM



→ Zkouška zatížení

D400

KORUM

Tvárná litina

Úhel otevření max. 110°

Kloub s aretací 90°

Kompozitová tlumicí vložka

Utěsněná manipulační kapsa

Automatické zajištění víka

pružnou západkou

Volitelně: západka proti
odcizení a systém zamykání

EN 124-2  



BEZPEČNOST OBSLUHY

ERGONOMIE

Poklop KORUM byl navržen pro provozovatele, kteří chtějí obsluhu zajistit bezpečné podmínky se snadnou obsluhou.

Konstrukce poklopu KORUM snižuje sílu potřebnou k jeho otevření během provozování.

→ Praktická a bezpečná manipulace díky bezpečnostní západce

- Přesné a bezpečné vedení víka pomocí kloubu při otevírání a zavírání.
- Prevence zablokování.
- Odolnost poklopu KORUM je zajištěna po velmi dlouhou dobu používání: po uzavření není kulový kloub poklopu KORUM v kontaktu s rámem.

→ Bezpečnostní aretace otevřeného víka v úhlu 90°

- Prevence náhlého a náhodného uzavření během manipulace a kontrol.

→ Zdvihací manipulační oka integrovaná do rámu

- Usnadňují přepravu poklopu KORUM a jeho instalaci na šachtu zcela bezpečným způsobem.

→ Automatické zajištění bez příslušenství

- Víko poklopu KORUM je při uzavření automaticky zajištěno v rámu integrovanou litinovou pružnou západkou bez nutnosti použití klíče nebo šroubu.
- Pružná západka nevyžaduje žádné seřízení nebo údržbu a její funkce zůstává bezpečná a účinná i po mnoha cyklech otevření/zavření.

→ Odjištění a otevření víka bez námahy

- Odjištění víka špičkou krumpáče.
- Usnadnění manipulace: otevírání krumpáčem.
- Výrazně snížená fyzická náročnost: pro manipulaci není nutno se ohýbat.

BEZPEČNOST PRO VEŘEJNOST

VYSOKÁ ROBUSTNOST

Poklop KORUM je velmi robustní, navržený a vyrobený tak, aby odolával opakovanému zatížení od intenzivního provozu. Četné laboratorní a silniční zkoušky prováděné po dobu několika měsíců za náročných dopravních podmínek potvrdily toto konstrukční řešení kombinující bezpečnost používání a dlouhou životnost. Poklop KORUM je postaven tak, aby dlouhodobě odolával přejezdům automobilů a nákladních vozidel ve městech a na hlavních rychlostních silnicích. Průměrná hodnota meze pevnosti poklopu KORUM přesahuje o více než 25 % požadavek normy EN124 na třídu D 400.

INTELEKTUÁLNÍ KONSTRUKCE

V případě přetížení sítě se víko poklopu KORUM otevře, přičemž zůstává připojeno k rámu. Díky přesnému vedení kulovým kloubem se víko přirozeně svou vlastní hmotností zavře a při přejezdu prvního vozidla se opět zajistí pružnou západkou.

→ Ergonomie

- Bezpečná a snadná manipulace díky kloubovému uložení.
- Odjištění a otevření víka bez námahy špičkou krumpáče.

→ Obsluha

- Kloub se při zavírání aretuje v úhlu 90° a zajišťuje bezpečnost obsluhy.

→ Pevnost

- Nové konstrukční řešení rámu a žebër zabraňuje deformaci poklopu KORUM i při vystavení intenzivnímu dopravnímu provozu.

→ Stabilita

- Mechanismus pružné západky pod neustálým napětím zajišťuje víko poklopu KORUM na jeho místě v rámu zcela bezpečným způsobem.

TYP	RÁM	HMOTNOST		ROZMĚRY		REFERENCE
		celkem	víko	světlost otvoru	výška rámu	
KORUM bez ventilace	kruhový	62,0	38,0	606	104	CDKO60EF
	čtvercový	70,0	38,0	606	104	CDKO60MF
KORUM s ventilací	kruhový	62,0	38,0	606	104	CDKO60FF
	čtvercový	70,0	38,0	606	104	CDKO60PF
Nový poklop KORUM H75						
KORUM H75 bez ventilace	kruhový	59,6	38,0	602	75	CDKO60EZXS1
KORUM H75 s ventilací	kruhový	59,6	38,0	602	75	CDKO60FZXS1

NÁHRADNÍ TLUMICÍ VLOŽKA PRO:

	MATERIÁL	REFERENCE
KORUM	modrý EVA	CDKO60BF-J

Stav tlumicí vložky kontrolujte při každém otevření poklopu. Poškozenou vložku včas vyměňte.

VOLITELNÉ PŘÍSLUŠENSTVÍ:

	REFERENCE
zámek KORUM	C 47
ovládací klič k zámku KORUM	C 46

Zámek D50 je vybaven litinovou západkou pro vysokou odolnost vůči vandalismu.

DALŠÍ PŘÍSLUŠENSTVÍ:

		REFERENCE
západka proti vyjmutí víka	1 ks včetně návodu	C38
západka proti vyjmutí víka	souprava 10 ks vč. návodu	C59
západka proti vyjmutí víka	1 ks samostatně	170900

Západka proti vyjmutí víka je vyrobena z tvárné litiny a lze ji vložit do kloubu i po instalaci. Po instalaci západky již nelze víko vyjmout z rámu.

Díky struktuře svého povrchu nabízí poklop řadu možností pro personalizaci. Až 80 % plochy poklopu lze na přání opatřit individuálním litým nápisem, znakem nebo logem.



KORUM

ČTVERCOVÝ RÁM
D 400



KORUM

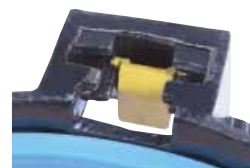
KRUHOVÝ RÁM
D 400



PŘÍSLUŠENSTVÍ



← Zámek KORUM



← Západka proti vyjmutí víka

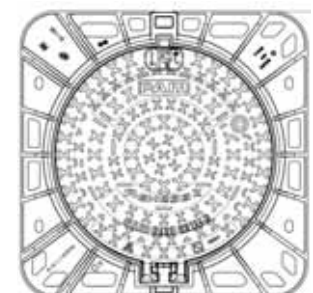




REXESS 2
D 400



← Kruhový rám



← Čtvercový rám

D400



REXESS 2

Tvárná litina

Automatické zajištění víka západkou z tvárné litiny

Ergonomická manipulace


Kloub s bezpečnostní aretací v úhlu 90°

Úhel otevření max. 110°

Volitelně: západka proti vyjmutí víka a systém zamykání

Kompozitová tlumicí vložka (EVA), vyměnitelná

Rám kompatibilní pro INSTALL PLUS
BĚŽNÝ PROVOZ

EN 124-2 ÜA 



Ergonomie

Nový způsob otevírání vík s důrazem na snížení fyzické námahy a ochranu obsluhy.

← Nová západka proti vyjmutí víka zachovává aretaci 90°



Prizpůsobení

Plně přizpůsobitelná horní plocha víka pro lepší a větší propagaci vaší identity.

Instalace

Inovativní způsob ukládání pomocí INSTALL PLUS je spolehlivější a méně časově náročný.

Trvanlivost

Vyměnitelná vysoce odolná tlumicí vložka zajišťuje vysokou trvanlivost.

řada	TYP		ROZMĚRY			HMOTNOST		REFERENCE
	rám	víko	světlost otvoru mm	výška rámu mm	výška rámu H kg	celková kg	víko kg	
REXESS 2	kruhový	bez ventilace	Ø 608	785	104	54,9	33,5	CDRL60FYX44
REXESS 2	kruhový	s ventilací	Ø 608	785	104	54,9	33,5	CDRL60EYX44
REXESS 2	čtvercový	bez ventilace	Ø 608	850	100	65,0	31,5	CDRL60MY
REXESS 2	čtvercový	s ventilací	Ø 608	850	100	65,0	31,5	CDRL60PY

NÁHRADNÍ TLUMICÍ VLOŽKA PRO:

	MATERIÁL	REFERENCE
REXESS 2	červený EVA	CDRK60FY-J

Stav tlumicí vložky kontrolujte při každém otevření poklopu. Poškozenou vložku včas vyměňte.

VOLITELNÉ PŘÍSLUŠENSTVÍ REXESS 2:

	REFERENCE
Zámek PENTA bez klíče, jazýček z nerezové oceli	C10
Klíč k zámku PENTA	C17
Západka REXESS 2 proti vyjmutí víka	souprava 10 ks vč. návodu C104
INSTALL PLUS	souprava pro instalaci 1 poklopu C103

Západka proti odcizení je vyrobena z tvárné litiny a lze ji vložit do kloubu i po instalaci. Po instalaci západky nelze víko vyjmout z rámu, aretace v 90° je zachována.

Rám Rexess 2 je kompatibilní se soupravou plastových vložek pro výškové vyrovnání **INSTALL PLUS**, které usnadňují vyrovnání a usazení při uložení pomocí tekuté zálivkové hmoty.



→ **Install Plus:**
instalace rámu REXESS 2 pomocí pozičních a nivačních šroubů.



install

PŘÍSLUŠENSTVÍ

D400

PLANET

Tvárná litina


Automatické zajištění
víka pružnou západkou
z tvárné litiny

Kloub s bezpečnostní
aretací v úhlu 90°

Úhel otevření max. 110°

Tlumicí vložka z PE,
vyměnitelná

SLABÝ PROVOZ

EN 124-2 

**PLANET****PLANET
D 400**

	ROZMĚRY			HMOTNOST		REFERENCE
	vnější rám	světlost otvoru	výška rámu	celkem	víko	
PLANET bez ventilace	785	608	100	41,3	26,5	CDPL60AZ
PLANET s ventilací	785	608	100	41,3	26,5	CDPL60BZ

PŘÍSLUŠENSTVÍ:

	MATERIÁL	REFERENCE
náhradní tlumicí vložka pro PLANET	bílý PP	CDGX60AF-J

Stav tlumicí vložky kontrolujte při každém otevření poklopu. Poškozenou vložku včas vyměňte.

D400

ASTRA

Tvárná litina

Kruhový rám

Kloub s bezpečnostní
aretací v úhlu 90°

Automatické zajištění
víka pružnou západkou z tvárné litiny

Úhel otevření max. 110°

Tlumicí vložka z PEPP, vyměnitelná

Volitelně: západka proti vyjmutí víka

SLABÝ PROVOZ

EN 124-2



→ Tlumicí vložka z PEPP

ASTRA**ASTRA
D 400**

ASTRA	ROZMĚRY			HMOTNOST		REFERENCE
	vnější rám	světlost otvoru	výška rámu	celkem	víko	
bez ventilace	725 × 685	605	100	36,0	24,0	CDAS60AD
s ventilací	725 × 685	605	100	36,0	24,0	CDAS60BD

Možnost objednání poklopu již se západkou – konzultujte.

PŘÍSLUŠENSTVÍ:

	MATERIÁL	REFERENCE
náhradní tlumicí vložka pro ASTRA	bílý PP	339084
západka proti vyjmutí víka		C82ASTRA

Stav tlumicí vložky kontrolujte při každém otevření poklopu. Poškozenou vložku včas vyměňte.

G-TEX

D400

G-TEX

Tvárná litina

Automatické zajištění víka
pružnou západkou z tvárné litiny

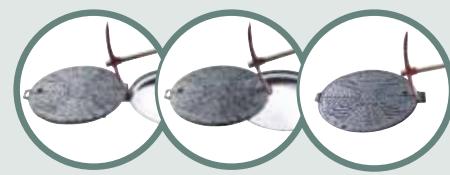
Metoda vyklopení a vysunutí

Tlumicí vložka z PE, vyměnitelná

Volitelný zámek proti
neoprávněnému otevření

SLABÝ PROVOZ

EN 124-2  



→ Snadná manipulace vyklopením a odsunutím

→ Odolnost

Bezpečnostní faktor poklopu G-TEX vzhledem k požadavkům normy EN124 jej předurčuje pro oblasti s běžným dopravním provozem.

→ Stabilita

G-TEX nabízí bezpečný a stabilní systém automatického zajištění

v kombinaci s polyetylenovou tlumicí vložkou.

→ Obsluha

Odjištění, vyjímání a opětovná instalace víka se provádí pomocí běžného krumpáče bez rizika přiskřípnutí.

G-TEX

G-TEX
D 400



G-TEX	RÁM	HMOTNOST		ROZMĚRY		REFERENCE
		celkem	víko	světlost otvoru	výška rámu	
bez ventilace	kruhový	57	33,5	600	100	CDGX60AF
s ventilací	kruhový	57	33,5	600	100	CDGX60BF
bez ventilace	čtvercový	63	33,5	600	100	CDGX60KF
s ventilací	čtvercový	63	33,5	600	100	CDGX60LF

PŘÍSLUŠENSTVÍ:

	MATERIÁL	REFERENCE
náhradní tlumicí vložka	bílý	CDGX60AF-J
zámek PENTA bez klíče		C10
klíč k zámku PENTA		C17

QUAD

D400



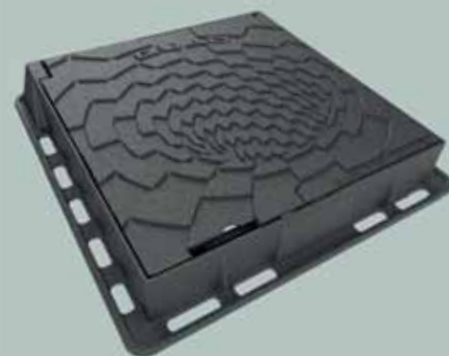
DOPORUČENÉ POUŽITÍ: Pro čtvercové šachty, které umožňují přístup ke kanalizačním, datovým a kabelovým sítím.

QUAD

Automatické zajištění víka dvěma pružnými západkami z tvárné litiny
Kloubové uložení víka, bez ventilace
Dynamický stabilizační systém pro bezhlučné použití

Nový způsob bezpečného a snadného otevírání vík

Rámy s přírubou kompatibilní s instalační sadou INSTALL PLUS (viz str. 20)



BĚŽNÝ PROVOZ
EN 124-2

QUAD
D 400

install plus

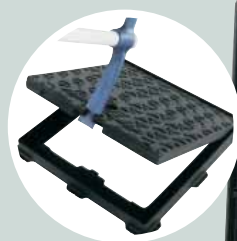



vnější rám	ROZMĚRY		HMOTNOST		REFERENCE
	světlost otvoru	výška rámu	celkem	víko	
550 × 550	400 × 400	102	37,8	28,0	CDQD40KF
650 × 650	500 × 500	102	51,5	38,0	CDQD50KF
750 × 750	600 × 600	102	62,8	52,0	CDQD60KF

C250**PARXESS**

Tvárná litina

Hydraulický poklop (syfon)

EN 124-2 **PARXESS®**

Řada poklopů PARXESS ze skupiny hydraulických poklopů představuje inovativní, spolehlivou a účinnou odpověď na nové potřeby přístupových poklopů v chodnících a podobných místech, kde může být vystaven občasnému zatížení projíždějícími vozidly. Poklapy PARXESS nabízejí stejné výhody jako poklapy AKSESS.

→ Ergonomie

- Praktické a snadné otevírání a manipulace s víkem.

→ Obsluha

- Nový systém usazení víka s vylepšeným dynamickým umístěním víka v rámu.

→ Hydraulické poklapy

- S rámem tvaru U, který po vyplnění vodou / pískem / vazelínou zabraňuje unikání zápachu.

→ Pevnost

- Konstrukce rámu a vík zajišťuje jejich tuhost, odolnost vůči prohnutí a trvanlivost.

→ Snadná instalace

- Rámy se širokou základnou zajišťují optimální usazení a efektivní a trvanlivé uložení na čtvercových betonových šachtách.

→ Zabezpečení

- Volitelně lze vybavit zámkem proti nežádoucí manipulaci.

PARXESS**PARXESS
C 250**

ROZMĚRY			HMOTNOST		REFERENCE
vnější rám	světlost otvoru	výška rámu	celkem	víko	
300 x 300	430 x 450	56	24,4	14,5	CBPK40HF
400 x 400	530 x 550	56	32,3	20,7	CBPK50HF
500 x 500	630 x 650	56	40,6	31,0	CBPK60HF
600 x 600	730 x 750	56	55,6	40,0	CBPK70HF

**PARXESS AR
EN 124
C 250**

HMOTNOST			ROZMĚRY		REFERENCE
celkem	víko	světlost otvoru	vnější rám	výška rámu	
44,0	26,0	592 x 670	508 x 430	80	CCPK50UZ

 Otvor 510 x 430 mm.

 Otevírá se do úhlu 110 ° systémem dvojitého kloubu.

→ Manipulační vybrání v přední části pro ergonomické použití s běžnými nástroji.

Identifikace pozemních sítí: volitelně jsou dostupná čtyři různá víčka označená symboly představujícími podzemní síť.

**IDENTIFIKACE****POPIS****REFERENCE**

souprava 4 identifikačních víček

C42

POPIS**REFERENCE**

zámek PENTA pro PARXESS bez ovládacího klíče

C41

ovládací klíč PENTA

C17

ZÁMEK

→ Zámek a klíč PENTA

PAYSAGE 2

C250

PAYSAGE 2

Kloubové uložení víka s bezpečnostní aretací v 90°

Kloub omezuje vstup nečistot

Manipulační vybrání pro krumpáč

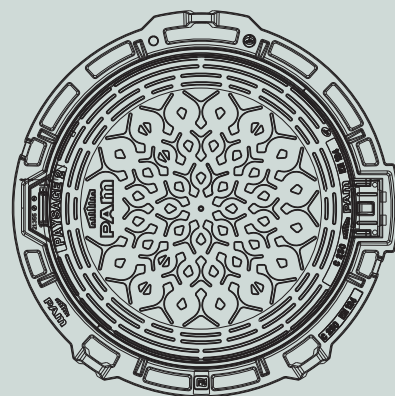
Manipulační rukojeť brání otevření bez nářadí

Tlumič vložka, vyměnitelná

Voštinový rám pro snadné usazení

Zdvhací oka na rámu pro snadnou manipulaci

Volitelně: západka proti odcizení



PAYSAGE 2
C 250

Paysage 2

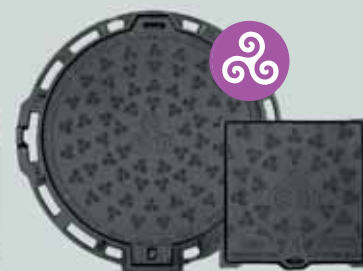
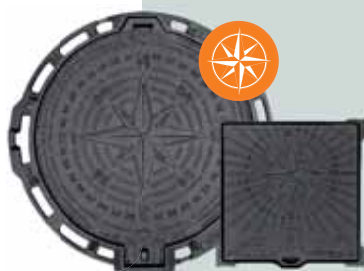
TERRITORIALES by PAM

„TERRITORIALES BY PAM“

Čtyři speciální verze pro zobrazení a oslavu regionálních a kulturních identit.

Pro zajištění estetického souladu s chodníky a náměstími jsou šachtové poklopy AKSESS a PAMREX dostupné také ve verzích "TERRITORIAL".

MODEL	TYP	RÁM	ROZMĚRY			HMOTNOST		REFERENCE
			vnější rám	světlost otvoru	výška rámu	celkem	víko	
symbol triskell	bez ventilace	kruhový	830	600	75	43,92	24,80	CCPG60AFM04
vinná réva	bez ventilace	kruhový	830	600	75	43,92	24,80	CCPG60AFM05
sněhová vločka	bez ventilace	kruhový	830	600	75	43,92	24,80	CCPG60AFM06
větrná růžice	bez ventilace	kruhový	830	600	75	43,92	24,80	CCPG60AFM07

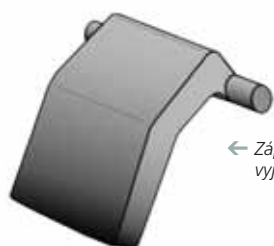


PŘÍSLUŠENSTVÍ

PŘÍSLUŠENSTVÍ:

	REFERENCE
západka proti vyjmutí víka z rámu	C102
náhradní tlumič vložka	CKDR60EN-J

Stav tlumič vložky kontrolujte při každém otevření poklopu. Poškozenou vložku včas vyměňte.



← Západka proti vyjmutí víka


ŠACHTOVÉ POKLOPY PRO INSPEKČNÍ ŠACHTY

C250

VÝŠKOVĚ NASTAVITELNÉ INSPEKČNÍ POKLOPY

Tvárná litina

Jednoduché těsnění

EN 124-2 

Tyto šachtové poklopy se osazují na nástavce DN 400, DN 300 a DN 250 instalované obvykle na inspekčních šachtách DN 300 a DN 250.

Víko s kloubovým uložením je po instalaci odolné vůči neoprávněné manipulaci. Možnost výškového nastavení až o 95mm vysunutím rámu.

Prvky jsou vybaveny vložkami proti vniknutí zeminy a jsou kompatibilní s trubními nástavci z PVC/tvárné litiny.

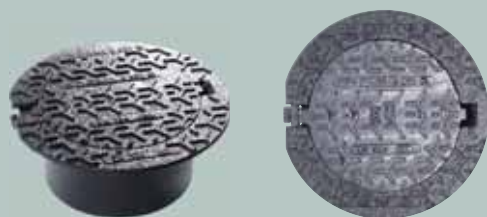


INSPEKČNÍ POKLOPY

Inspekční poklop →



ČTVERCOVÝ RÁM C 250



KRUHOVÝ RÁM C 250

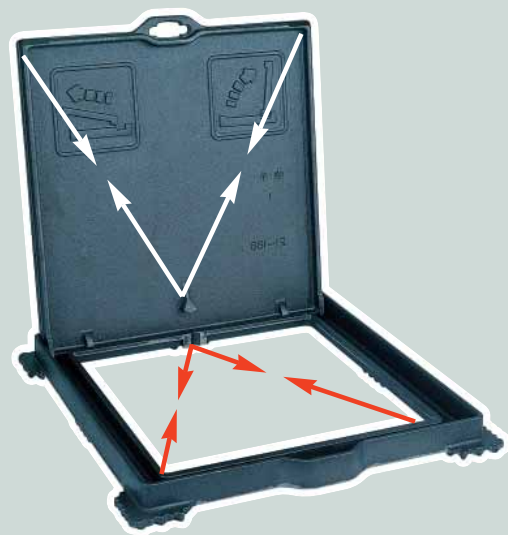


TRUBNÍ NÁSTAVEC		HMOTNOST		ROZMĚRY			REFERENCE
DN	materiál	celkem	víko	vnější rám	světlost otvoru	výškové nastavení	
400	PVC	28,0	8,7	450 × 450	303	80	CCBR40BFX29
300	litina	20,0	6,0	360 × 360	225	95	CCBR30AFX28
	PVC						CCBR30BFX29
250	litina	15,5	4,5	318 × 318	181	95	CCBR25AFX28
	PVC						CCBR25BFX29

TRUBNÍ NÁSTAVEC		HMOTNOST		ROZMĚRY			REFERENCE
DN	materiál	celkem	víko	vnější rám	světlost otvoru	výškové nastavení	
400	PVC	26,2	8,7	460	303	80	CCBR40SFX29
300	litina	19,0	6,0	380	225	95	CCBR30SFX28
	PVC						CCBR30SFX29
250	litina	14,5	4,5	330	181	95	CCBR25SFX268
	PVC						CCBR25SFX29

□ varianta pro PP nástavec – konzultujte

AKSESS



B125

AKSESS

Tvárná litina

Poklop pro chodníkové šachty

Hydraulický poklop (syfon)

EN 124-2  

Dostupné také s designy víka „Territoriales by PAM“.

Další informace viz strana 24.

Kontaktujte nás pro podrobnější produktové údaje.



AKSESS, JDĚTE ZA HVĚZDOU ŠACHTOVÝCH POKLOPŮ

STABILNÍ, TICHÉ A PEVNÉ

→ Díky své dokonalé stabilitě zaručují šachtové poklopy AKSESS tiché, bezproblémové používání pro chodce i obyvatele v okolí.

- Tříbodové uložení víka vylučující klapání zajišťuje pevné usazení víka v rámu.
- Tuhý a pevný rám s integrovaným systémem LTS®.
- Spodní strana rozšířených podpěr v každém rohu rámu má jedinečné vrubované provedení, které zlepšuje uložení a zvyšuje odolnost vůči smykovému pohybu do stran, a to až pětinasobně oproti tradičnímu provedení.

VZHLED

→ AKSESS je řadou atraktivních a funkčních šachtových poklopů pro použití v chodnících s následujícími prvky:

- Nový, dynamický protiskluzový vzor povrchu.
- Univerzální zdvihací bod s integrovaným ukazatelem použití.
- Speciální provedení víka u verze se zámkem.

SNADNÁ OBSLUHA

→ AKSESS, rychlé a ergonomické řešení pro přístup k sítím pod chodníky.

- Otevírá se bez námahy a ve vertikální poloze zůstává stabilní ve svém v rámu.
- Snadné odsunutí pro praktickou manipulaci.
- Zdvihací bod pro poklopy AKSESS bez zámkem je ergonomický a určen pro použití se standardním nářadím.

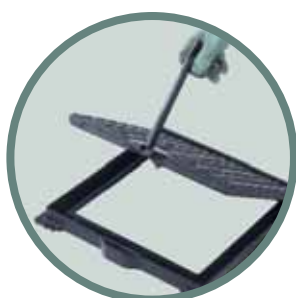
POKLOPY AKSESS SE ZÁMKEM

ZABEZPEČENÍ A ODOLNOST VŮČI NEOPRÁVNĚNÉ MANIPULACI

→ Verze poklopů AKSESS se zámkem splňuje speciální požadavky na prevenci krádeže, vandalizmu a vniknutí.

- Ochrana zařízení a vybavení instalovaného pod pěšími zónami.
- Snížení rizika odcizení víka.
- Poklopy AKSESS se zámkem mají speciální manipulační otvor, který lze ovládat pouze klíčem PENTA a obsluhovat jím i speciální čtvrtotáčkový zámek AKSESS.

→ Zodpovědná ochrana vašeho zařízení.



TYP	ROZMĚRY		výška rámu	HMOTNOST celkem	REFERENCE
	vnější rozměr rámu	světlost otvoru			

verze STANDARD (bez zámku)

AKSESS 300	310×310	220	37	8,2	CBAK30HF
AKSESS 400	410×410	300	37	11,8	CBAK40HF
AKSESS 450	460×460	350	38	14,8	CBAK45HF
AKSESS 500	510×510	400	38	18,4	CBAK50HF
AKSESS 550	550×580	450	38	26,0	CBAK55HF
AKSESS 550×700	560×710	450×600	38	32,9	CBAK75HF
AKSESS 600	610×610	500	38	30,3	CBAK60HF
AKSESS 700	720×720	600	38	43,8	CBAK70HF
AKSESS 800	820×820	700	41	56,4	CBAK80HF

AKSESS STANDARD B 125

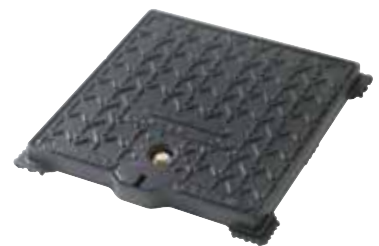


TYP	ROZMĚRY		výška rámu	HMOTNOST celkem	REFERENCE
	vnější rozměr rámu	světlost otvoru			

verze se zámkem

AKSESS 300	310×310	220	37	8,2	CBAK30HFX16
AKSESS 400	410×410	300	37	11,8	CBAK40HFX16
AKSESS 450	460×460	350	38	14,8	CBAK45HFX16
AKSESS 500	510×510	400	38	18,4	CBAK50HFX16
AKSESS 550	550×580	450	38	26,0	CBAK55HFX16
AKSESS 550×700	560×710	450×600	38	32,9	CBAK75HFX16
AKSESS 600	610×610	500	38	30,3	CBAK60HFX16
AKSESS 700	720×720	600	38	43,8	CBAK70HFX16
AKSESS 800	820×820	700	41	55,2	CBAK80HFX16

AKSESS SE ZÁMKEM B 125



→ Čtvrtotáčkový závit s pětihrannou hlavou

POPIS	REFERENCE
ovládací a maipulační klíč PENTA	C17

B125

AKSESS AR

Víko s kloubovým uložením, otevření v úhlu 110°

Manipulační vybrání

Rám s vrubovanou přírubou umožňující efektivní uložení

Kompatibilita se standardizovanými betonovými šachtami

Volitelně: ochrana proti neoprávněné manipulaci

Možnost barevného provedení epoxidovým povlakem (na vyžádání)

Možnost zakázkového značení (na vyžádání)

EN 124-2

RÁM	ROZMĚRY		celkem	HMOTNOST víko	REFERENCE
	světlost otvoru	výška rámu			
čtvercový	510×430	39	32,0	21,0	CBAK50UZ

Color
by PADI



VARIANTA S KLOUBEM



AKSESS AR B 125

OSTATNÍ ŠACHTOVÉ POKLOPY B 125

ČTVERCOVÝ ŠACHTOVÝ POKLOP HYDRAULICKÝ POKLOP B 125

EN 124-2



vnější rozměr rámu	ROZMĚRY		HMOTNOST		REFERENCE
	světlost otvoru	výška rámu	celkem	víko	
čtvercový rám s čtvercovým víkem					
250	188	29	6,8	3,9	CBHY25HF
300	233	29	8,6	5,0	CBHY30HF
415	329	30	12,2	7,4	CBHY40HF
520	404	39	25,2	14,2	CBHY50HF
600	500	48,5	38,2	23,9	CBHY60HF
700	601	48,5	50,3	33,0	CBHY70HF
830	700	50	69,0	48,0	CBHY80HF

KRUHOVÝ ŠACHTOVÝ POKLOP HYDRAULICKÝ POKLOP B 125

EN 124-2



vnější rozměr rámu	ROZMĚRY		HMOTNOST		REFERENCE
	světlost otvoru	výška rámu	celkem	víko	
kruhový rám s kruhovým víkem					
360	250	30	9,2	5,6	CBHY36SF
437	340	30	11,6	7,3	CBHY40SF
537	407	48	20,9	12,0	CBHY50SF
705	600	60	39,4	27,4	CBHY70SF

ŠACHTOVÝ POKLOP PRO CHODNÍKY S ČTVERCOVÝM RÁMEM B 125

EN 124-2



vnější rozměr rámu	ROZMĚRY		HMOTNOST		REFERENCE
	světlost otvoru	výška rámu	celkem	víko	
kruhový rám s kruhovým víkem					
250	150	16	3,8	1,2	CBTB25RF
300	175	16	5,4	1,6	CBTB30RF
400	250	17	10,1	3,8	CBTB40RF
500	350	29	16,6	5,9	CBTB50CF
600	425	29	23,0	9,5	CBTB60RF
700	500	34	36,0	15,0	CBTB70RF
830	610	35	50,8	24,3	CBTB80CF

ŠACHTOVÝ POKLOP PRO CHODNÍKY S KRUHOVÝM RÁMEM B 125

EN 124-2



vnější rozměr rámu	ROZMĚRY		HMOTNOST		REFERENCE
	světlost otvoru	výška rámu	celkem	víko	
kruhový rám s kruhovým víkem					
500	350	30	12,5	5,9	CBTB50RF
800	610	35	36,8	24,3	CBTB80RF

B125**TEK**

Tvárná litina

Automatické zajištění víka
pružnou západkouVíko s kloubovým uložením,
otevření do úhlu 110°Volitelně: systém zamykání,
západka proti vyjmutí víkaMožnost personalizace (logo)
či barevného provedení

Tlumicí vložka z PE

TYP	RÁM	ROZMĚRY			HMOTNOST		REFERENCE
		vnější rozměr rámu	světlost otvoru	výška rámu	celkem	víko	
s ventilací	kruhový	785	600	100	46,0	26,0	CBTE60DU
bez ventilace	kruhový	785	600	100	46,0	26,0	CBTE60EU

PŘÍSLUŠENSTVÍ:

	REFERENCE
zámek PENTA bez klíče	C10
klíč PENTA	C17
západka proti vyjmutí víka	souprava 10 ks C82
náhradní tlumicí vložka	PE CDGX60AF-J

B125**PASSUS**

Tvárná litina

Automatické zajištění víka
pružnou západkou

Víko s kloubovým uložením

Otevření víka 110°,
blokace v 90°Volitelně: systém zamykání,
západka proti vyjmutí víkaMožnost personalizace
(logo) či barevného
provedení

Tlumicí vložka z PE

EN 124-2

vnější rozměr rámu	ROZMĚRY		HMOTNOST		REFERENCE
	světlost otvoru	výška rámu	celkem	víko	
782 x 720	600	70	27,5	17,2	CBPU60EZ

B125**OPTEA**

Tvárná litina

Hydraulický poklop (syfon)

EN 124-2

RÁM	vnější rozměr rámu	ROZMĚRY		HMOTNOST		REFERENCE
		světlost otvoru	výška rámu	celkem	víko	
čtvercový	300	235	25	5,9	3,7	CBOP30HK
	400	325	25	9,2	6,4	CBOP40HK
	500	400	30	15,0	11,0	CBOP50HK
	600	500	30	24,2	19,6	CBOP60HK

**TEK****TEK
B 125****PASSUS****PASSUS
B 125****OPTEA****OPTEA
B 125**

POSTUP INSTALACE ŠACHTOVÝCH

Ke stažení jsou dostupné instalační pokyny a pokyny pro ukládání v různých jazycích, poskytující doporučení a nejvhodnější postupy pro instalaci šachtových poklopů a mříží. www.pamlinecz.cz / ke stažení / montážní návody



NEJVHODNĚJŠÍ POSTUPY UKLÁDÁNÍ

- Používejte** veškeré osobní ochranné prostředky a dodržujte bezpečnostní pokyny platné pro pracoviště.

Bezpečnostní vybavení

- Používejte** vhodné nástroje.
- Kontrolujte** lícování rozměrů mezi rámem a korunou šachty.
- Prostudujte si a dodržujte** pokyny PAM.
- Prostudujte si a dodržujte** pokyny pro podkladovou maltu.
- Používejte** směs určenou pro produkt, k míchání použijte čistou vodu o správné teplotě.
- Všechny součásti poklopu průřezu řádně **vyčistěte**, a celý prostor instalace rovněž udržujte v čistotě.
- Před zatížením od dopravy **zajistěte** dostatečnou dobu tuhnutí malty.
- Dodržujte** čistotu na pracovišti, řádně shromážděte a zlikvidujte veškerý odpad, obaly a zbytky.

DŮLEŽITÉ UPOZORNĚNÍ

- Tento dokument poskytuje stavebníkům pokyny a doporučení užitečná pro uložení rámu s poklopy PAM do maltové směsi. Tato doporučení jsou pouze referenční a nijak nebrání tomu, aby byly použity jiné postupy podle podmínek na staveništi. Dodavatelé zůstávají výhradně odpovědní za provedení své práce a za úplné dodržení bezpečnostních pokynů během prací při ukládání.
- Tento dokument neřeší instalaci „samonivelačních“ rámců poklopů s poklopy s použitím tekuté malty. Pro takové je nutné použít vyhrazené dokumenty, které budou vydány později.

KONTROLA ROZMĚRŮ

1 Zkontrolujte, zda jsou vnitřní a vnější rozměry šachty v souladu s rozměry spodního rámu, aby byl rám plně podepřen a usazen.

9 Uložte rám, řádně vystředěný a vodorovný, přímo na podkladní materiál, opatrně jej zaklepejte kladivem přes dřevěný hranol, aby se postupně zanovil do materiálu podkladu.

Úroveň dokončené vozovky

10 Pokud se rám zatíží příliš hluboko, **vyměňte** rám a **přidejte** další vrstvu materiálu podkladu a zopakujte kroky č. 8 a č. 9.

11 Zkontrolujte, zda je rám plně ovládnut.

12 Položte uhladění a nechte je vyschnout dle možných doporučení výrobce.

DOKONČENÍ

13 Zkontrolujte, zda beton není nadměrně vysoký nad vložkou a v případě potřeby.

POKLOPŮ D 400

K dispozici jsou rovněž videa.

Kontaktujte vaše lokální zastoupení společnosti Saint-Gobain PAM.



Instalační videa...



→
Install Plus:
instalace rámu
REXESS 2 pomocí
pozičních
a nivelačních šroubů.



→
Install Plus:
instalace rámu
INTER-AX
pomocí pozičních
a nivelačních šroubů





T-MAX

D400

ŠACHTOVÉ POKLOPY T-MAX i D 400

→ Zabudovaný kloub v základní verzi:

- Horizontální vyjmutí vík dvěma operátory pomocí zdvihačích kladiv
- Kloubové uložení: umožňuje otevření víka jedním operátorem
- Bezpečnostní blokování v pozici 90°

→ Rám 100% z tvárné litiny:

- Roboticky svařovaný rám
- Celková výška rámu 120 mm

→ Dodatečná instalace sad bezpečnostních nebo pomocných otevíracích zařízení:

- Možnost instalace po uložení jednotky
- Rychlá snadná instalace nevyžadující přípravu
- Montáž vyžaduje pouze kladivo a 19mm klíč, pokyny jsou součástí dodávky



ŠACHTOVÝ POKLOP T-MAX D 400



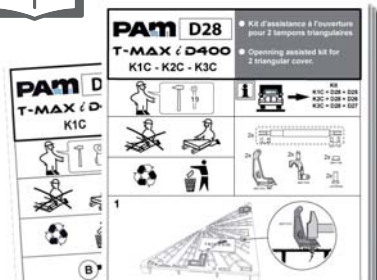
→ K2C

SADY T-MAX pro instalaci na místě

→ Příručka pro instalaci jednotky je součástí dodávky



Požádejte o speciální katalog.



KLADIVO PRO ZDVÍHÁNÍ VÍKA



POKLOP

TYP ŠACHTY	POČET VÍK	SVĚTLOST OTVORU	HMOTNOST	BALENÍ	REFERENCE s logem TELECOM	REFERENCE bez loga
D 400 typu K – Rám z tvárné litiny a trojúhelníkovým víkem včetně kloubu						
K1C	2	750 × 750	128,5	4	DDK1ARTXTEL	DDK1ARTZ
K2C	4	1 500 × 750	238,0	4	DDK2ARTXTEL	DDK2ARTZ
K3C	6	2 250 × 750	349,0	4	DDK3ARTXTEL	DDK3ARTZ

PŘÍSLUŠENSTVÍ

TYP	POPIS	HMOTNOST	REFERENCE
D 400 typu K – Rám z tvárné litiny a trojúhelníkovým víkem včetně kloubu			
Sada pro snadné otevírání pro 2 víka ⁽¹⁾	2 úchyty proti vyklopení pro našroubování na rám 2 výkyvné upevňovací prvky pro instalaci pod víko 2 pneumatické vzpěry s nerezovými rychlospojkami	2,8	D28
Bezpečnostní sada pro šachtový poklop K1C	Zámek s hlavou SCS ⁽²⁾ Bezpečnostní úchytka pro hlavní víko 2 bezpečnostní úchytky pro vedlejší víka	2,2	D25
Bezpečnostní sada pro šachtový poklop K2C	Zámek s hlavou SCS ⁽²⁾ Bezpečnostní úchytka pro hlavní víko 6 bezpečnostních úchytek pro vedlejší víka	4,0	D26
Bezpečnostní sada pro šachtový poklop K3C	Zámek s hlavou SCS ⁽²⁾ Bezpečnostní úchytka pro hlavní víko 10 bezpečnostních úchytek pro vedlejší víka	5,8	D27
Klíč k zámku SCS pro bezpečnostní sadu		0,4	C18

⁽¹⁾ Je-li zapotřebí usnadnění otevírání pro všechna víka, objednejte 2 sady pro šachtový poklop K2C a 3 sady pro šachtový poklop K3C

⁽²⁾ Ve vývoji jsou i další zámky pro speciální pracoviště nebo specifické operátory.

POPIS	REFERENCE
Kladivo pro víko s homologací FT	D10
Zjednodušené kladivo pro víko	D11



ŠACHTOVÉ POKLOPY T-MAX i C 250

→ Standardní jednotky s možností dodatečného vybavení:

- K dispozici jsou volitelné prvky, jako jsou patentované sady pro dodatečnou instalaci; pro rychlou a spolehlivou instalaci
- Prefabrikované rámy z pozinkované oceli již připravené pro pozdější osazení volitelnými sadami, víka z tvárné litiny, dosedací plochy osazené zvukově tlumícími podložkami

TYP ŠACHTY	POČET VÍK	SVĚTLOST OTVORU	HMOTNOST	BALENÍ	REFERENCE	
					s logem TELECOM	bez loga

C 250 typu L1T až L4T – Optimalizovaný rám z ocelových profilů a víka z tvárné litiny

L1T	1	527 × 389	38,3	5	DCL1TMIXTEL	DCL1TMIZ
L2T	2	1 161 × 389	71,7	5	DCL2TMIXTEL	DCL2TMIZ
L3T	3	1 381 × 527	101,3	5	DCL3TMIXTEL	DCL3TMIZ
L4T	4	1 876 × 527	132,6	5	DCL4TMIXTEL	DCL4TMIZ
1/2L4T	2	884 × 527	69,9	5	DC1LTMIXTEL	DC1LTMIZ

C 250 typu P2T až M2T – Optimalizovaný rám z ocelových profilů a víka z tvárné litiny

L1T	2	1 161 × 884	146,7	5	DCP2MIXTEL	DCP2TMIZ
L2T	3	1 795 × 884	214,6	5	DCL5MIXTEL	DCL5TMIZ
L3T	4	2 429 × 884	282,7	5	DCL6MIXTEL	DCL6TMIZ
L4T	5	3 062 × 884	350,8	5	DCM2MIXTEL	DCM2TMIZ

Sady pro dodatečnou instalaci pro montáž po uložení jednotky

TYP ŠACHTY	BEZPEČNOST	KLOUB	TYP ŠACHTY	BEZPEČNOST	USNADNĚNÍ OTEVÍRÁNÍ
L1T	1 sada D29	0	P2T	1 sada D31	1 sada D32
L2T A 1/2 L4T	1 sada D29	1 sada D30	L5T	2 sady D31	1 sada D32
L3T	1 sada D29	2 sady D30	L6T	2 sady D31	2 sady D32
L4T	2 sady D29	2 sady D30	M2T	3 sady D31	2 sady D32

□ Potřebný počet objednávaných sad závisí na typu šachty



ŠACHTOVÉ POKLOPY T-MAX optimalizované pro C 250 nebo B 125

→ Rám z kovových profilů: pozinkovaná ocel 50 x 30 x 5 mm C 250 typu L0T / C 250 typu L1T až L4T

TYP ŠACHTY	POČET VÍK	ROZMĚRY vnější rozměr rámu	SVĚTLOST OTVORU	HMOTNOST	BALENÍ	REFERENCE	
						s logem TELECOM	bez loga

C 250 typu L1T – Rám z ocelových profilů 50 × 30 × 5 mm a optimalizovaný rám 578 × 468 mm osazený zvukově tlumícími podložkami

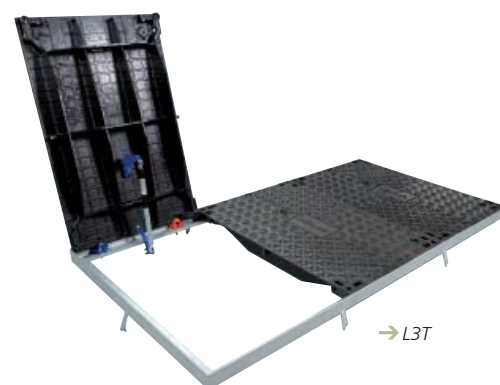
LST1	1	641 × 481	581 × 421	28,0	10	DCL1LIGXTEL	DCL1LIGX
L2T	2	481 × 1221	1161 × 421	53,5	5	DCL2LIGXTEL	DCL2LIGX
L3T	3	591 × 1469	1409 × 531	77,7	5	DCL3LIGXTEL	DCL3LIGX
L4T	4	591 × 1938	1878 × 531	102,4	5	DCL4LIGXTEL	DCL4LIGX
1/2L4T	2	591 × 1000	940 × 531	52,8	5	DC1LLIGXTEL	DC1LLIGX

C 250 typu L0T – Rám z ocelových profilů 50 × 30 × 5 mm a optimalizovaný rám 578 × 468 mm osazený zvukově tlumícími podložkami

L0T	1	308 × 488	428 × 248	13,4	10	DBL0LIGXTEL	DBL0LIGX
-----	---	-----------	-----------	------	----	-------------	----------



ŠACHTOVÝ POKLOP T-MAX C 250



Požádejte o speciální katalog.



ŠACHTOVÝ POKLOP T-MAX OPTIMALIZOVANÝ C 250





PAMETIC 2

F900

E600

D400

C250

B125

ŠACHTOVÉ POKLOPY PAMETIC



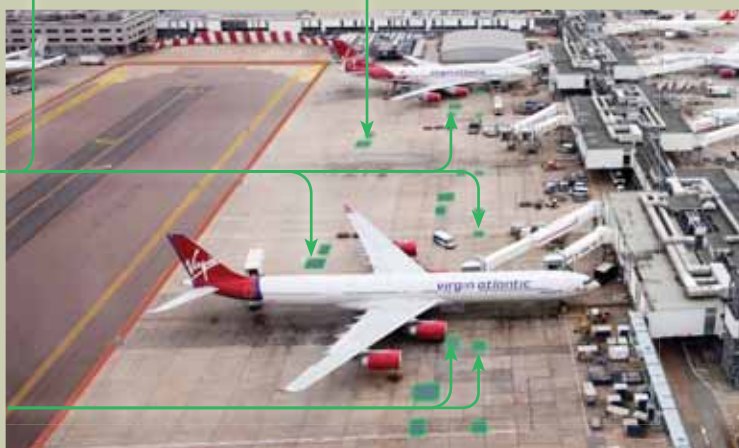
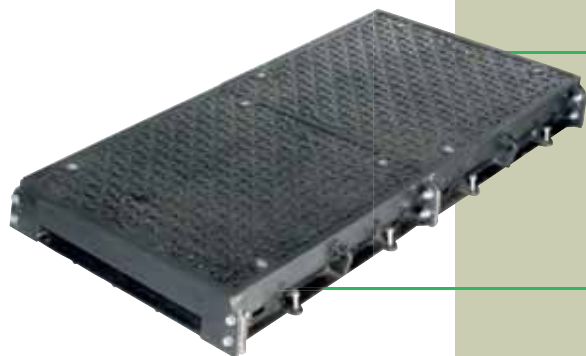
Specifické oblasti použití, jako jsou: letiště, mosty, průmyslové areály, laboratoře apod. vyžadující vysokou těsnost vík šachtových poklopů pro inspekční a speciální šachty.

→ 3 hlavní oblasti použití:

- Těsné šachtové poklopy s 1 až 3 víky v řadě
- Těsné přístupové poklopy pro technické kanálky
- Těsné velkoplošné šachtové poklopy

→ Výkonnostní charakteristiky:

- Styčná plocha mezi rámy a víky je přesně obrobena: přesnost jednotlivých součástí a absence mezery zajišťují těsnost, stabilitu a naprostou bezhlučnost.
- Vodotěsnost a pachotěsnost je posílena použitím speciálního těsnícího maziva.
- Snadné a bezpečné otevírání pouze pomocí speciálních manipulačních klíčů.
- U řadových šachtových poklopů je možnost otevřít pouze zvolené libovolné víko, nebo celou sestavu.



- **Pachotěsnost a vodotěsnost:** styčné plochy mezi víky a rámy / nosníky jsou obrobena.
- **Stabilita:** přesnost obrobenaých styčných ploch zabraňuje jakémukoliv pohybu nebo klapání vík a zajišťuje bezpečnost, spolehlivost a trvanlivost po celou dobu životnosti i v těch nejnáročnějších podmínkách.
- **Odolnost a tuhost:** jednotky s jedním nebo více víky pro šachty nebo kanálky jsou vyrobeny z extrémně odolných rámy, nosníků a vík zkušenaých v souladu s normou EN 124-2.
- **Komplexní škála řešení** umožňuje přizpůsobit každý projekt na míru: volitelná třída zatížení, rozměry, rozvržení vík. Povrch víka: celolitininové víko nebo litininové víko s prostorem pro betonovou výplň.
- **Software pro dimenzování** pro vás provede přesný výpočet soupisky materiálu (výčíslení počtu vík, nosníků, vzpěr atd.).



→ Kontaktujte nás pro další technické údaje, technické listy, odbornou pomoc nebo cenové nabídky, pro zakázkové nebo standardní verze.

F900**PAMETIC****SE VZPĚROU A KLOUBEM**

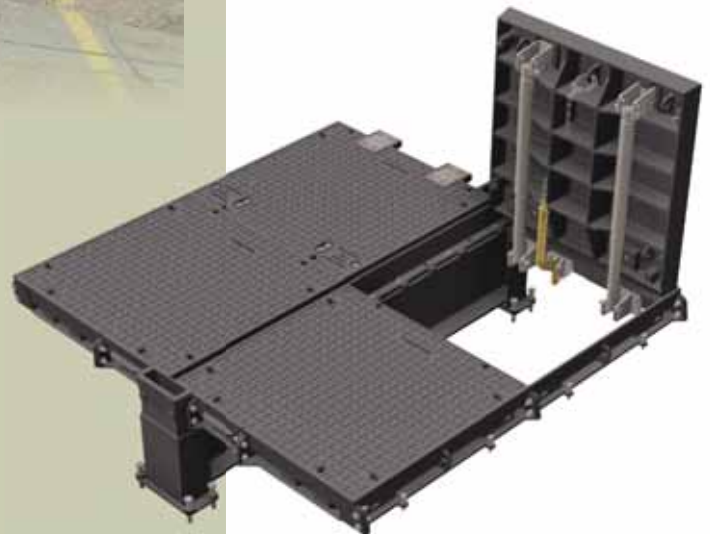
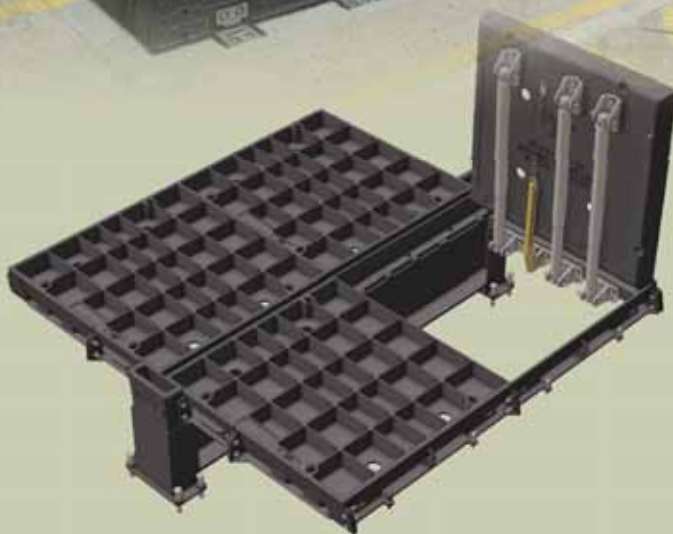
→ Pachotěsné a vodotěsné jednotky pro třídu F 900 osazené pneumatickými vzpěrami pro zajištění vstupu osob/přísunu materiálu na letištních drahách a komunikacích pro taxi s bezpečným a snadným zvedáním víka.



vnější rozměr rámu	ROZMĚRY		Hmotnost celkem	REFERENCE
	světlost otvoru	výška rámu		
450 × 450	750 × 750	118	202	DFAL75AX75X99
600 × 450	900 × 900	118	252	DFAL90AX90X99
600 × 600	1 000 × 1 000	154	343	DFAL10AX10X99

**PAMETIC**

→ Víka osazená pneumatickými vzpěrami umožňují snadné otevírání a zavírání bez námahy, a to bez ztráty stability a odolnosti.



Řady Pametic 2 zahrnují více než 6 000 produktových kódů, v závislosti na třídách, rozměrech, možnostech kombinací atd.

V důsledku toho není možné v plném rozsahu prezentovat obsah řad a jejich údaje. Děkujeme vám proto, že se obrátíte na vaše lokální obchodní zastoupení Saint-Gobain PAM, kde získáte přístup k podrobnostem o produktech.

STROMOVÉ MŘÍŽE

Materiály

Mříže z tvárné litiny, rámy z pozinkované oceli.

Estetický dojem

Výběr ze 140 barev umožňuje poklopům a mřížím splynout s městským terénem, nebo naopak vnést příjemný barevný akcent.

Trvanlivost

Hliníkovo-zinková ochrana zaručuje robustní ochranu proti korozi ještě před aplikací povlaku Color by PAM. Zkoušení tlakem 280 barů potvrzuje odolnost vůči vysokotlakému tryskovému čištění veřejných prostor, tržišť apod.

Ergonomie

Berevné řešení Color by PAM umožňuje vyhnout se používání těžkých vík vyplněných materiálem chodníku pro sladění s okolím.

→ Stromové mříže jsou standardně opatřeny nátěrem v tmavě šedé barvě z řady Color by PAM.



8



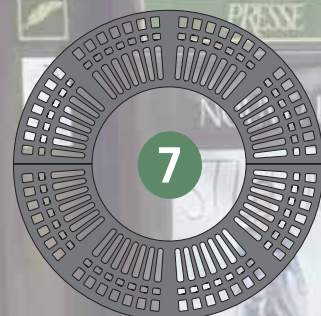
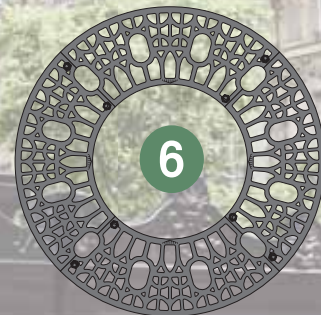
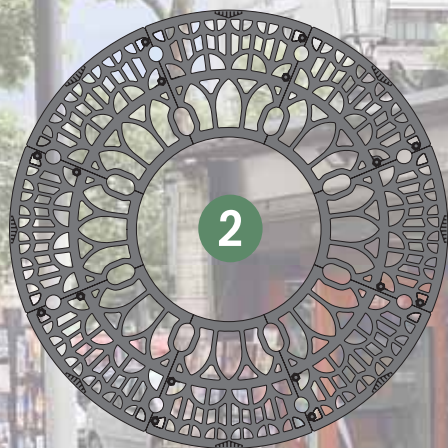
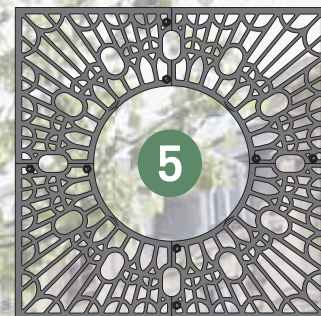
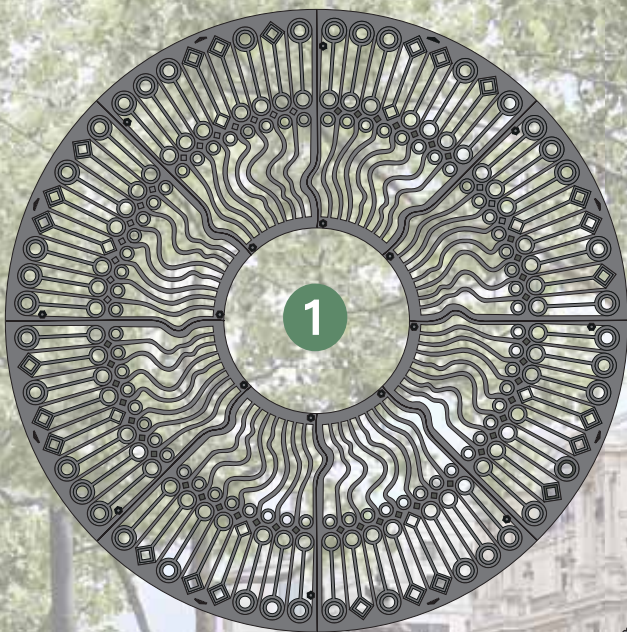
9



10



STROMOVÉ MŘÍŽE PRO VYSOKOU OCHRANU



VYVÝŠENÉ MŘÍŽE

TYP	VNĚJŠÍ PRŮMĚR	VNITŘNÍ PRŮMĚR	CELKOVÁ HMOTNOST	POČET DÍLŮ	REFERENCE
-----	---------------	----------------	------------------	------------	-----------

MŘÍŽ ETNA 8

mříž	1 200	400	51,0	4	EAET12
rám	-	-	4,0	4	E0ET12C

MŘÍŽ SANTORIN 9

mříž	1 450	740	72,0	4	EASA14
rám	-	-	6,0	4	E0SA14C

MŘÍŽ KILIMANDJARO 10

mříž	1 720	1 000	93,0	4	EAKI17
rám	-	-	6,0	4	E0KI17C

PLOCHÉ MŘÍŽE

TYP	VNĚJŠÍ PRŮMĚR	VNITŘNÍ PRŮMĚR	CELKOVÁ HMOTNOST	POČET DÍLŮ	REFERENCE
-----	---------------	----------------	------------------	------------	-----------

1 DESLANDES	mříž	2 000	600	176,0	4	EADE20
	rám	-	-	6,0	4	EODE20C
2 MONET	mříž	1 414	600	60,0	2	EAMO14
	rám	-	-	11,0	4	E0MO14C
3 FANTIN-LATOUR	mříž	1 414	600	78,0	4	EAFL14
	rám	-	-	8,0	4	E0FL14C
4 DAUBIGNY	mříž	1 800	600	102,0	4	EADA18
	rám	-	-	7,0	4	E0DA18C
5 GAUGUIN	mříž	1 000	500	34,0	4	EAGA10
	rám	-	-	5,6	4	E0GA10C
6 CEZANNE	mříž	1 000	500	30,0	4	EACE10
	rám	-	-	4,0	2	E0SE10C
7 SEURAT	mříž	1 000	500	54,0	2	EASE10
	rám	-	-	4,0	2	E0SE10C

VTOKOVÉ MŘÍŽE

Odvod srážkové vody se stává významným problémem:

- rozšiřování nepropustných povrchů značně zvyšuje objem vody, který je nutno odvádět,
- zároveň však provozní omezení kanalizačních systémů mění potřeby uživatelů, zejména s ohledem na filtrování nečistot a přístup pro úkony údržby.

Společnost **PAM** na základě svých uznávaných zkušeností v oblasti kanalizace a svého know-how, jakožto předního evropského výrobce komunálních prvků z litiny, nabízí širokou řadu vtokových mříží, které poskytují uživatelům efektivní, spolehlivá a odolná řešení. Společnost **PAM** vždy pozorně naslouchá potřebám zákazníků a neustále hledá způsoby, jak zdokonalit svou produktovou nabídku pro plnění současných i budoucích požadavků.

	MŘÍŽ pro letiště F 900 GATIC BRIFLO	strana 41
KRUHOVÉ MŘÍŽE	PAMREX	strana 42
	REXEL PAYSAGE	strana 42
	AQUAMAX AQUAVANTAGE	strana 43
ČTVERCOVÉ MŘÍŽE	DEDRA	strana 44
	AXAM	strana 44
	VIATOP	strana 45
	SQUADRA	strany 46/47
	ITALIA LAZIO MILANO	strana 48
ČTVERCOVÉ MŘÍŽE PRO OKRAJE VOZOVKY A PARKOVIŠTĚ	OPTEA Tradiční ploché mříže Konkávní mříže	strana 49
OBDELNÍKOVÉ MŘÍŽE	AT SOLE COMMUNAL	strana 50
VTOKOVÉ JEDNOTKY	SELECTA obrubníkové mříže a vpusti	strany 51/53
	Vtoková víka Vtoky Vtokové mříže	strana 54
	TORRENT	strana 55
	PAG Pachotěsný vtok	strana 55
MŘÍŽE PRO PODÉLNĚ KANÁLKY	AUTOLINEA	strany 56/57
PŘÍČNĚ KANÁLKOVÉ MŘÍŽE	TRANSLINEA MECALINEA	strany 58/59
ŠOUPÁTKOVÉ POKLOPY	PAVA TOTALE Šoupátkové poklopy	strany 60/61

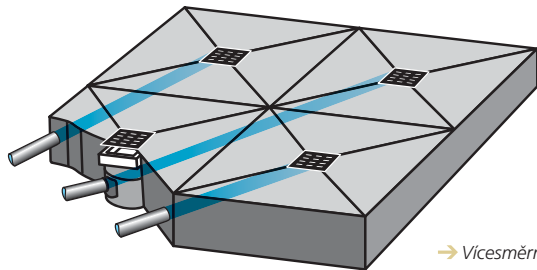


KRITÉRIA VÝBĚRU VTOKOVÝCH MŘÍŽÍ

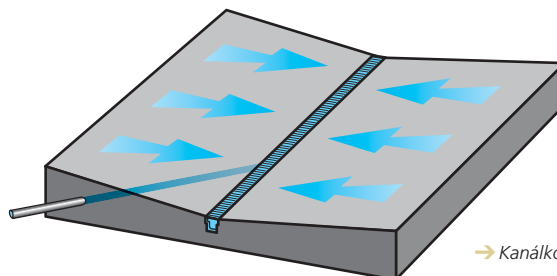
TYP ODVÁDĚNÍ VODY

Srážkovou vodu lze odvádět buď:

- vtokovými mřížemi na vozovkách komunikací nebo na parkovacích plochách, anebo vtokovými jednotkami na okraji vozovky.
- lineárním odvodem kanálkovými mřížemi.



→ Víceměrné odvodnění

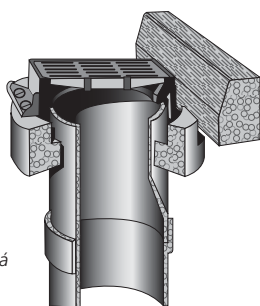


→ Kanálkové odvodnění

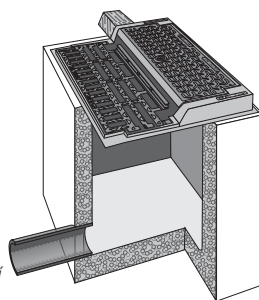
UMÍSTĚNÍ VTOKOVÉ VPUSTI

Typ mříže, který by se měl použít, je obecně určen umístěním vtokových vpustí a provedením odvodňovací sítě.

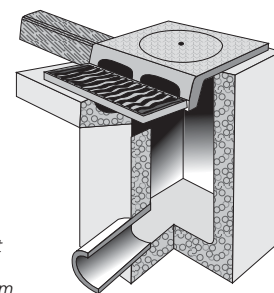
- Když se vtoková vpust nachází přímo pod vozovkou, použije se pravoúhlá plochá mříž.
- Když je vtoková vpust umístěna tak, aby zajišťovala odvodnění obrubníku i vozovky, měla by se použít buď vtoková mříž nebo obrubníková vpust SELECTA.



→ Vtoková vpust umístěná pod vozovkou



→ Vtoková vpust umístěná na rozhraní vozovky a chodníku



→ Vtoková vpust umístěná pod chodníkem

ODOLNOST VŮČI DOPRAVNÍMU PROVOZU

Stejně jako šachtové poklopy je i vtokové mříže nutno vybírat podle místa instalace, neboť to určuje jejich třídu zatížení v souladu s definicí v normě EN 124 (viz strana 4).

SOFTWARE PRO VÝBĚR HLTNOSTI

Aby svým zákazníkům pomohla vybrat si mezi různými vtokovými jednotkami, rámovými mřížemi a kanálkovými mřížemi v produktové nabídce vtokových mříží, společnost Saint-Gobain PAM vypracovala softwarový balíček pro pomoc při dimenzování a rozhodování.

Lze jej použít pro určení následujících bodů na základě charakteristik studovaného místa:

- typ mříží,
- počet mříží,
- rozteč mezi dvěma následujícími jednotkami,
- množství odváděné srážkové vody.

Kontaktujte naše týmy technické prodejní podpory.



KRITÉRIA VÝBĚRU VTOKOVÝCH MŘÍŽÍ



Za účelem splnění požadavků vnitrostátních předpisů upravujících podmínky přístupu osob se sníženou pohyblivostí do veřejných prostor společnost Saint-Gobain PAM nabízí širokou řadu plochých a konkávních mříží se zúženými štěrbinami a průměry otvorů.

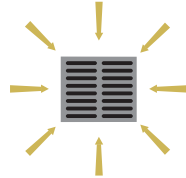
Tyto mříže jsou označeny logem 

PRODUKTOVÁ NABÍDKA

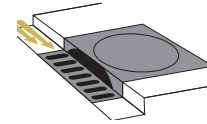
Vzhledem k široké rozmanitosti možných situací uživatelé stále častěji volí specifická zařízení pro odvodňovací vpusti, aby optimalizovali odvod srážkové vody.

V reakci na tuto poptávku společnost Saint-Gobain PAM nabízí širokou řadu produktů představujících vhodná technická řešení pro každou specifickou konfiguraci.

Dle normy EN 124-1:2015 platí pro konkávní mříže D 400 omezení místa instalace: pouze parkovací plochy.



odvodnění z více směrů











odvodnění obrubniku



podélné odvodnění

TYP ODVODNĚNÍ

TŘÍDA F 900 E 600			GATIC BRIFLO	TRANSLINEA kanálek			
TŘÍDA D 400	Zvýšená stabilita		DEDRA * plochá DEDRA * konkávní **  TORENT VIATOP * plochá  VIATOP * konkávní **	AQUAMAX * plochá AQUAVANTAGE konkávní **	TRANSLINEA kanálek		
	Standardní			REXEL *	AXAM *	AUTOLINEA * kanálek	
TŘÍDA C 250	Zvýšená stabilita		SQUADRA * plochá  SQUADRA * konkávní **	SELECTA * vtokové jednotky 	AUTOLINEA * kanálek		
			VIATOP * plochá VIATOP * konkávní **	SELECTA * obrubník 			
	Standardní			SOLE LAZIO ITALIA ESKOA *		MECALINEA kanálek	
				PAYSAGE	TRADITIONNAL plochá		vtokové mříže
					OPTEA		obdélníkové ploché mříže
			TRADITIONNAL konkávní	jednoduché vtoky a krycí víka			

ODOLNOST VŮČI DOPRAVNÍMU PROVOZU

* víko zajištěno pružnou západkou
 ** dle normy EN 124:2015 platí pro konkávní mříže D 400 omezení místa instalace: pouze parkovací plochy

MŘÍŽ GATIC PRO LETIŠTĚ

F900

Tvárná litina

**Obrobené a mazivem
ošetřené dosedací plochy**

2 nivelační šrouby na každé bočnici
(nastavení výšky)



GATIC



MŘÍŽE GATIC F 900

TYP	ROZMĚRY		HMOTNOST celkem	REFERENCE
	světlost otvoru	vnější rozměr rámu		
mříž s rámem		900 × 570 × 140	107,5	EFGR83ZX
mříž na 2 bočnicích	850 × 300	850 × 570 × 140	85,0	EFCL30JX
koncová deska*		-	5,5	E14
mříž s rámem		900 × 720 × 140	135,8	EFGR84ZX
mříž na 2 bočnicích	850 × 450	850 × 720 × 140	108,0	EFCL45JX
koncová deska*		-	7,0	E15
mříž s rámem		900 × 870 × 140	191,1	EFGR86ZX
mříž na 2 bočnicích	850 × 600	850 × 870 × 140	210,0	EFCL60JX
koncová deska*		-	8,5	E16
mříž s rámem		750 × 1 020 × 140	270,3	EFGR77GX
mříž na 2 bočnicích	700 × 750	700 × 1 020 × 140	228,0	EFGR77JX
koncová deska*		-	10,0	E17

* pro kanálové aplikace: použijte mříže s bočnicemi a 2 koncové desky



F900

BRIFLO

Pro extrémní zatížení

**Víko tvořeno dvěma trojúhelníky trvale
spojenými pohyblivými čepy**

EN 124-2

E600

BRIFLO

TŘÍDA	ROZMĚRY			PLOCHA VTOKU dm ²	HMOTNOST		REFERENCE
	světlost otvoru	vnější rozměr rámu	výška rámu		celková	víko*	
E 600	465 × 465	620 × 573	140	880	94,5	47,2	185973
F 900	465 × 465	620 × 573	140	872	97,3	50,0	234216

* celková hmotnost obou spojených částí



MŘÍŽE BRIFLO F 900

PAMREX


D400

MŘÍŽ PAMREX

Tvárná litina
 Kloubové uložení
 1 manipulační vybrání
 Zdvíhací oka integrovaná do rámu

Volitelný zámek mříže proti nežádoucímu otevření

Zaměnitelná mříž s víkem PAMREX

EN 124-2 



PAMREX
 SAFETY
 „PMR“

PRO OSOBY SE
 SNÍŽENOU POHYBLIVOSTÍ

D 400



RÁM	HMOTNOST		ROZMĚRY		PLOCHA VTOKU dm ²	REFERENCE
	celkem	mříž	světlost otvoru	výška rámu		
kruhový	87,2	58,0	610	100	10,75	EDPA60AA
čtvercový	97,8					EDPA60

- Otevření víka až na 130°.
- Při zavírání aretace v 90°.
- Vyměnitelná náhradní tlumicí vložka CDPA60EF-L.

REXEL

D400


MŘÍŽ REXEL

Tvárná litina
 Automatické zajištění víka pružnou západkou z tvárné litiny (patentovaný systém)

Kloubové uložení víka s bezpečnostní aretací v 90°

Volitelný zámek mříže proti nežádoucímu otevření

Mříž Rexel je zaměnitelná s víkem REXEL

EN 124-2 

MŘÍŽ REXEL „PMR“

PRO OSOBY SE SNÍŽENOU
 POHYBLIVOSTÍ

D 400





RÁM	HMOTNOST		ROZMĚRY		PLOCHA VTOKU dm ²	REFERENCE
	celkem	mříž	světlost otvoru	výška rámu		
kruhový	57	32	600	100	11,9	EDRX60BA
čtvercový	65	32	600	100	11,9	EDRX60DA

- Mříž REXEL je speciálně navržena pro odolnost vůči střední intenzitě dopravnímu provozu. Její konstrukční řešení zajišťuje výkon, dlouhou životnost a stabilitu.
- Vyměnitelná náhradní tlumicí vložka CDR60BF-J.

PAYSAGE

C250

MŘÍŽ PAYSAGE

Tvárná litina
 Mříž PAYSAGE je zaměnitelná s víkem PAYSAGE
 EN 124-2  

MŘÍŽ PAYSAGE „PMR“
 PRO OSOBY SE SNÍŽENOU
 POHYBLIVOSTÍ

C 250



RÁM	HMOTNOST		ROZMĚRY		PLOCHA VTOKU dm ²	REFERENCE
	celkem	mříž	světlost otvoru	výška rámu		
kruhová	56	36	600	75	13,5	ECPG60BF
čtvercová	63	36	600	75	13,5	ECPY60DF

- Mříž PAYSAGE se instaluje na šachtách v místech bez dopravního provozu.
- Konkávní tvar koncentrických příček optimalizuje odvodnění z více směrů.
- Vyměnitelná náhradní tlumicí vložka CDGX60AF-J.

D400

AQUA-MAX

Tvárná litina

Mříž s kloubovým uložením

Vícesměrový došedací klín

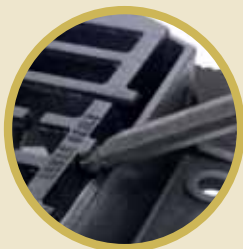
Integrovaná pružná západka

Možnost dodatečného vybavení zámkem

Systém LTS

Kompatibilní s instalační sadou INSTAL PLUS (viz str. 20)

EN 124-2 ♡



AQUA-MAX

AQUA MAX D 400

install plus

světlost otvoru	ROZMĚRY		CELKOVÁ HMOTNOST	PLOCHA VTOKU dm ²	REFERENCE
	rám	výška rámu			
450 × 450	660 × 550	100	45,5	12,4	205864
450 × 450	660 × 550	150	50,0	12,4	205865

D400

AQUAVANTAGE

Tvárná litina

Zaklesnutá mříž s kloubovým uložením

Standardně se zajištěním víka pružnou západkou

Volitelné dovybavení sadou zámků

Profil víka V 1:5

Kompatibilní s instalační sadou INSTAL PLUS (viz str. 20)

EN 124-2 ♡



AQUAVANTAGE

AQUAVANTAGE D 400

světlost otvoru	ROZMĚRY		CELKOVÁ HMOTNOST	PLOCHA VTOKU dm ²	REFERENCE
	rám	výška rámu			
600 × 600	738 × 742	150	81,5	22,0	234850
600 × 600(*)	738 × 742	150	81,5	52,5	242564
900 × 900	1 050 × 1 020	180	183,6	48,8	241255
675 × 1 200	830 × 1 355	150	188,0	51,1	251830
1 200 × 675	1 356 × 809	200	180,0	51,1	251829

(*) verze s vyjímatelnou mříží

Dle normy EN 124:2015 platí pro konkávní mříže D 400 omezení místa instalace: pouze parkovací plochy.

PŘÍSLUŠENSTVÍ:

	REFERENCE
manipulační tyč délky 610 m	190668
manipulační tyč délky 467 m	190667

DEDRA

D400

MŘÍŽ DEDRA S KLOBOVÝM ULOŽENÍM

Tvárná litina
Mříž s kloubovým uložením a integrovanou pružnou západkou

Volitelné varianty pro osoby se sníženou pohyblivostí / pro osoby s běžnou pohyblivostí

Rámy s 3 přírubami
(přisazení k obrubníku)

Rámy se 4 přírubami
(instalace na čtvercové šachty)

Osazení rámy s možností / bez možnosti vybavení kalovým košem

Kompatibilní s instalační soupravou **INSTALL PLUS** (viz str. 20)

Systém **LTS**

EN 124-2



DEDRA D 400



← DEDRA 600 plochá



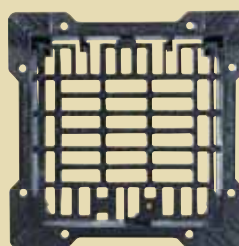
→ DEDRA 400 konkávní



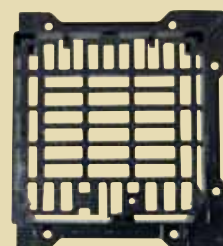
← DEDRA 400 plochá

RÁM	KALOVÝ KOŠ	HMOTNOST	PLOCHA VTOKU	ROZMĚRY			REFERENCE
				celkem	dm ²	rám	
plochá mříž pro osoby se sníženou pohyblivostí (PMR)							
se 4 přírubami	ne	31,6	8,6	450 × 450	300	102	EDDE30DZX11
se 3 přírubami	kompatibilní	60,0	8,1	600 × 450	350	102	EDDE35IFX11
se 3 přírubami	ne	60,0	8,1	600 × 600	400	102	EDDE40IFX11
se 4 přírubami	kompatibilní	53,0	8,1	600 × 450	350	102	EDDE35EFX11
se 4 přírubami	ne	54,0	8,1	600 × 600	400	102	EDDE40EZ11
se 4 přírubami	ne	63,6	10,5	650 × 650	500	102	EDDE50DZX11
se 4 přírubami	ne	91,9	16,2	750 × 750	600	102	EDDE60DZX11
plochá mříž							
se 3 přírubami	ne	85,0	18,7	800 × 714	600	100	EDDE60RFX14
se 4 přírubami	ne	88,0	18,7	800 × 800	600	100	EDDE60DFX14
konkávní mříž							
se 4 přírubami	kompatibilní	54,0	11,3	600 × 600	400	127	EDDE40DFX15
se 4 přírubami	ne	61,5	11,3	600 × 600	350	127	EDDE35DFX15
konkávní mříž pro osoby se sníženou pohyblivostí (PMR)							
se 4 přírubami	ne	56,2	11,3	600 × 600	400	127	EDDE40KZX11
kalový koš pro mříž SQUADRA a DEDRA		7,0	–	385	325	600	E4

*dle normy EN 124:2015 platí pro konkávní mříže D 400 omezení místa instalace: pouze parkovací plochy



Rám se 4 přírubami →



← Rám se 3 přírubami

AXAM

D400

C250

AXAM – MŘÍŽ S PERMANENTNÍM KLOUBEM

Tvárná litina
Rám se 3 přírubami

TŘÍDA	ROZMĚRY		PLOCHA VTOKU	HMOTNOST CELKEM	REFERENCE	
	vnější rám	světlost otvoru				dm ²
D 400	430 × 370	525 × 525	100	980	37,0	EDAX43EF
C 250	380 × 400	490 × 525	75	–	26,6	ECAX54EF

☐ další možnosti nabízí mříž WATERSHED – konzultujte



D400

MŘÍŽ VIATOP S ROVNÝM RÁMEM

Tvárná litina
Mříž s kloubovým uložením
Stabilita díky třibodovému
uložení víka
Tuhý rovný rám
s vroubkovanou dosedací
plochou
Max. úhel otevření 110°
s bezpečnostní aretací v 90°
Pružná západka

Volitelné varianty pro osoby
se sníženou pohyblivostí /
pro osoby s běžnou
pohyblivostí

Rámy s možností / bez
možnosti osazení kalovým
košem

Systém bezpečnostních
přepážek PRO BIKE
EN 124-2

Varianta pro třídu zatížení
D 400 i C 250

D400

VIATOP MŘÍŽ

D 400 kalový koš	HMOTNOST		ROZMĚRY			PLOCHA VTOKU dm ²	REFERENCE
	celkem	mříž	vnější rám	světlost otvoru	výška rámu		
plochá mříž							
kompatibilní	51,0	28,0	500 × 500	350	102	11,3	EDVT50EG
kompatibilní	38,0	20,0	520 × 305	365	102	6,2	EDVT53EG
plochá mříž pro osoby se sníženou pohyblivostí (PMR)							
kompatibilní	54,0	31,0	500 × 500	350	102	8,1	EDVT50EGX11
konkávní mříž							
kompatibilní	55,0	28,0	500 × 500	350	127	11,3	EDVT50KG
kompatibilní	43,5	20,0	520 × 305	365	127	6,2	EDVT53KG
konkávní mříž pro osoby se sníženou pohyblivostí (PMR)							
kompatibilní	55,3	30,7	500 × 500	350	127	7,8	EDVT50KGX11

□ produkt VIATOP PMR je zaregistrován na www.nullbarriere.de

**C250**

VIATOP MŘÍŽ

C 250 kalový koš	HMOTNOST		ROZMĚRY			PLOCHA VTOKU dm ²	REFERENCE
	celkem	mříž	vnější rám	světlost otvoru	výška rámu		
plochá mříž							
kompatibilní	44,0	15,0	500 × 500	350	102	10,3	ECVT50EG
kompatibilní	33,0	13,0	520 × 305	365	102	9,5	ECVT53EG
konkávní mříž							
kompatibilní	48,0	15,0	500 × 500	350	127	10,4	ECVT50KG
kompatibilní	37,0	17,0	520 × 305	365	127	9,5	ECVT53KG

PŘÍSLUŠENSTVÍ PRO MŘÍŽ VIATOP D 400, C 250

	HMOTNOST	VÝŠKA	REFERENCE
kalový koš pozink.	7,0	600	E4

VIATOP

VIATOP MŘÍŽ

→ VIATOP 500
plochá PMR



→ VIATOP 500
konkávní PMR



→ VIATOP 300 × 500
konkávní PMR



→ VIATOP mříž s rámem
pro instalaci kalového
koše



MŘÍŽE SQUADRA S RÁMEM A

SQUADRA

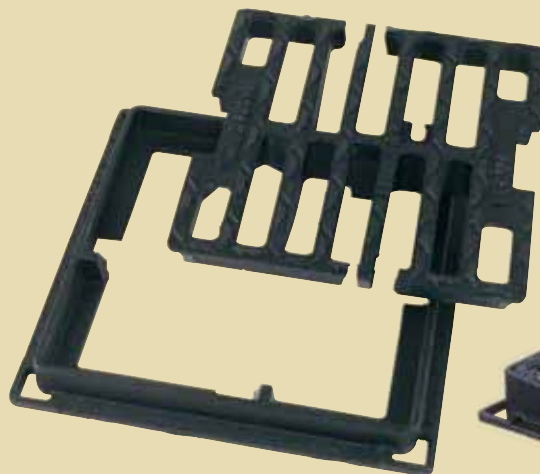


SQUADRA, PLOCHÁ A KONKÁVNÍ

Tvárná litina

Zabezpečeno patentovaným mechanismem pružné západky z tvárné litiny

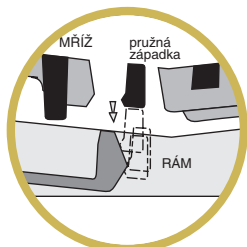
EN 124-2  



→ Plochá mříž SQUADRA



→ Konkávní mříž SQUADRA



Mříže SQUADRA jsou vybaveny zajišťovacím mechanismem pružné západky z tvárné litiny úspěšně vyvinutým pro mříže AUTOLINEA a šachtový poklop REXEL. Zajištění mříže a nově vyvinutý rám zajišťují maximální stabilitu a přesnější instalaci na vtokové vpusti.

STABILITA +++++

Mříže SQUADRA se vyznačují vlastností, která je uživateli považována za stále důležitější: stabilitou.

Rám „T“ zajišťuje optimální usazení mříže a lepší montážní uložení na betonové vtokové vpusti.

INSTALACE A OBSLUHA +++++

- rám s plochou základnou pro praktické a efektivní uložení,
- kompatibilní s prefabrikovanými betonovými vpustmi,
- snadné otevírání obsluhou pomocí páčidla nebo krumpáče,
- snadné automatické zavření: pro bezpečné zajištění postačí sklopit mříž na rám a zatlačit na mříž nohou nebo nářadím.

BEZPEČNOST +++++

- Ploché mříže SQUADRA lze otočit v rámu o 90°: systém západky funguje bez ohledu na orientaci mříže v rámu. Díky této vlastnosti je možno umístit příčky mříže kolmo k toku dopravy, bez ohledu na orientaci rámu při jeho instalaci.
- Konkávní mříže SQUADRA rovněž poskytují maximální bezpečnost s obousměrnými příčkami mříže, což zajišťuje bezpečnost pro cyklisty a chodce.

HLTNOST +++++

- Příčky mříže byly speciálně vyvinuty pro optimalizaci hltlosti. Zejména přítomnost řady směrových faset usnadňuje odplavování listů a narušuje vodní plášť.
- Plochá mříž SQUADRA: otočte mříž v rámu pro optimalizaci hltlosti.
- Konkávní mříž SQUADRA: duální orientace příček pro maximální výkon.

AUTOMATICKÝM ZAJIŠTĚNÍM

HMOTNOST		ROZMĚRY			PLOCHA VTOKU	REFERENCE
celkem	mříž	rám	světlost otvoru	výška rámu	dm ²	
15,3	10,0	350 × 350	250	39	2,7	ECSQ35PF
18,5	12,0	410 × 410	300	39	5,2	ECSQ40PF
26,0	17,5	510 × 510	400	39	9,8	ECSQ50PF
36,6	25,6	620 × 610	500	39	15,1	ECSQ60PF
59,5	47,0	720 × 720	600	39	20,6	ECSQ70PF
71,5	57,5	820 × 820	700	39	28,5	ECSQ80PF

HMOTNOST		ROZMĚRY			PLOCHA VTOKU	REFERENCE
celkem	mříž	rám	světlost otvoru	výška rámu	dm ²	
32,7	17,5	530 × 500	350	100	9,8	ECSQ50LF

kalový koš pro plochou mříž squadra 500 se zvýšeným rámem

7,0	–	385	325	600	–	E4
-----	---	-----	-----	-----	---	----

- pro dlaždicové plochy a chodníky, možnost osazení kalovým košem
- rám se 3 přírubami

HMOTNOST		ROZMĚRY			PLOCHA VTOKU	REFERENCE
celkem	mříž	rám	světlost otvoru	výška rámu	dm ²	
14,9	9,6	350 × 350	250	39	3,0	ECSQ35PFX11
19,0	12,0	410 × 410	300	39	5,5	ECSQ40PFX11
36,2	21,0	530 × 500*	400	100	7,8	ECSQ50LFX11
29,5	21,0	510 × 510	400	39	7,8	ECSQ50PFX11
40,0	29,0	620 × 620	500	39	12,8	ECSQ60PFX11
62,1	48,9	720 × 720	600	39	17,6	ECSQ70PFX11
79,0	64,1	820 × 820	700	39	24,7	ECSQ80PFX11

* Zvýšený rám se 3 přírubami s možností osazení kalovým košem E4.

HMOTNOST		ROZMĚRY			PLOCHA VTOKU	REFERENCE
celkem	mříž	rám	světlost otvoru	výška rámu	dm ²	
20,6	13,2	410 × 410	300	58/40	5	ECSQ40CF
30,4	19,5	512 × 512	400	63/40	9,8	ECSQ50CF
41,5	29,0	620 × 620	500	68/40	14,8	ECSQ60CF
61,2	45,5	720 × 720	600	73/40	20,7	ECSQ70CF
78,1	60,0	820 × 820	700	78/40	27,4	ECSQ80CF

HMOTNOST		ROZMĚRY			PLOCHA VTOKU	REFERENCE
celkem	mříž	rám	světlost otvoru	výška rámu	dm ²	
20,0	12,5	410	300	58/40	4,8	ECSQ40CFX11
31,8	20,9	510	400	63/40	7,0	ECSQ50CFX11
44,1	31,5	620	500	68/40	12,8	ECSQ60CFX11
63,6	48,0	720	600	73/40	18,4	ECSQ70CFX11
81,5	63,2	820	700	78/40	26,4	ECSQ80CFX11

PLOCHÁ MŘÍŽ SQUADRA

EN 124-2
C 250



PLOCHÁ MŘÍŽ SQUADRA 500 SE ZVÝŠENÝM RÁMEM

EN 124-2
C 250



PLOCHÁ MŘÍŽ SQUADRA „PMR“

PŘÍSTUP PRO OSOBY SE SNÍŽENOU POHYBLIVOSTÍ

EN 124-2
C 250



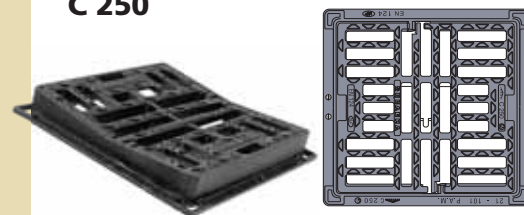
↓ Výška rámu 100 mm



↑ Výška rámu 39 mm

KONKÁVNÍ MŘÍŽ SQUADRA

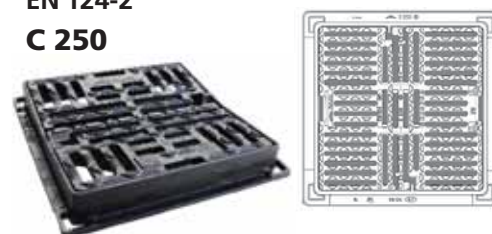
EN 124-2
C 250



KONKÁVNÍ MŘÍŽ SQUADRA „PMR“

PŘÍSTUP PRO OSOBY SE SNÍŽENOU POHYBLIVOSTÍ

EN 124-2
C 250



ČTVERCOVÉ MŘÍŽE PRO OKRAJE

ČTVERCOVÉ MŘÍŽE



MŘÍŽE SE ZVÝŠENÝM RÁMEM

Tvárná litina

Obvodová usazovací příruba

EN 124-2

Mříže ITALIA, LAZIO a MILANO mají zvýšený rám a obvodovou přírubu, která zvyšuje pevnost jejich uložení a poskytuje větší bezpečnost při dopravním zatížení. Absence žebér na vnější straně rámu usnadňuje instalaci mříží v dlážděných komunikacích a plochách.



**PLOCHÁ MŘÍŽ
ITALIA
C 250**

TYP	HMOTNOST		ROZMĚRY			PLOCHA VTOKU dm ²	REFERENCE
	celkem	mříž	vnější rám	světlost otvoru	výška rámu		
400	27,3	13,7	500 × 500	360	80	7,7	ECIT36PF

□ dostupná také varianta PMR



**PLOCHÁ MŘÍŽ
LAZIO
C 250**

TYP	HMOTNOST		ROZMĚRY			PLOCHA VTOKU dm ²	REFERENCE
	celkem	mříž	vnější rám	světlost otvoru	výška rámu		
500	38,5	23,5	570 × 570	450	70	11,8	ECLZ57CF

□ dostupná také varianta konkávní PMR

**PLOCHÁ MŘÍŽ
MILANO
C 250**



TYP mm	HMOTNOST		ROZMĚRY			PLOCHA VTOKU dm ²	REFERENCE
	celkem	mříž	vnější rám	světlost otvoru	výška rámu		
500	31,8	22	560 × 500	440	45	11,8	ECGP50PF

□ dostupná také varianta PMR

VOZOVKY A PARKOVIŠTĚ



ČTVERCOVÉ MŘÍŽE S RÁMEM

Tvárná litina

Usazovací výběžky rámu pro lepší instalaci

EN 124 - 2  

Ploché a konkávní čtvercové mříže představují jednoduché řešení pro zakrytí vtokových vpustí umístěných v oblastech bez dopravy.



Plochá čtvercová mříž OPTEA

Tvárná litina

EN 124

HMOTNOST		ROZMĚRY			PLOCHA VTOKU	REFERENCE
celkem	mříž	vnější rám	světlost otvoru	výška rámu	dm ²	
8,1	4,8	300×300	200	36	2,3	ECOP30PK
13,8	9,7	400×400	303	36	5,2	ECOP40PK
19,2	14,0	500×500	400	36	9,5	ECOP50PK
29,2	22,7	600×600	500	36	15,3	ECOP60PK

TYP	HMOTNOST		ROZMĚRY			PLOCHA VTOKU	REFERENCE
	celkem	mříž	vnější rám	světlost otvoru	výška rámu		
200×200	5,8	3,4	218×218	165	27	1,7	ECGP20PF
250×250	8,3	5,0	269×269	215	27	2,4	ECGP25PF
300×300	12,4	7,4	319×319	255	27	4,2	ECGP30PF
400×400	21,3	13,7	422×422	351	27	7,7	ECGP40PF
500×500	29,4	20,1	543×543	450	27	11,8	ECGP56PF
600×600	47,6	35,6	624×624	549	27	16,8	ECGP60PF
700×700	71,6	55,5	725×725	647	27	20,2	ECGP70PF
800×800	91,3	70,9	827×827	744	29	27,6	ECGP80PF

TYP	HMOTNOST		ROZMĚRY			PLOCHA VTOKU	REFERENCE
	celkem	mříž	vnější rám	světlost otvoru	výška rámu		
400×400	21,1	13,3	422	351	40	7,7	ECGC40CF
500×500	31,1	21,0	523	450	40	11,8	ECGC50CF
600×600	49,4	37,0	624	549	40	16,8	ECGP60CF
700×700	74,5	58,0	725	647	42,5	20,2	ECGP70CF
800×800	96,5	75,0	827	744	42,5	27,6	ECGP80CF

všechny rozměry jsou uvedeny v mm • všechny hmotnosti jsou uvedeny v kg



OPTEA

PLOCHÁ MŘÍŽ OPTEA C 250



ČTVERCOVÉ MŘÍŽE

ČTVERCOVÉ PLOCHÉ MŘÍŽE S ROVNÝM RÁMEM C 250



ČTVERCOVÉ KONKÁVNÍ MŘÍŽE S KONKÁVNÍM RÁMEM C 250



OBDÉLNÍKOVÉ MŘÍŽE PRO

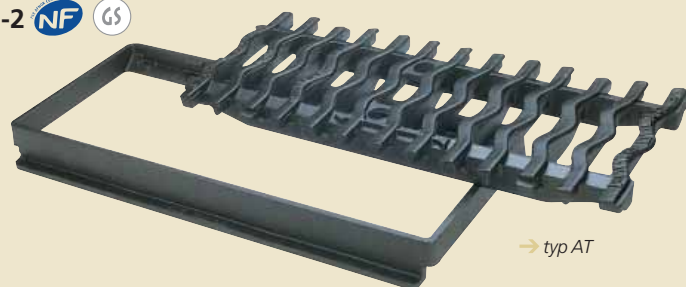
AT

C250

MŘÍŽE AT – PLOCHÁ MŘÍŽ S RÁMEM

Tvárná litina

EN 124 -2  



→ typ AT

MŘÍŽ AT/PLOCHÁ C 250

→ typ plochá



TYP	Hmotnost	ROZMĚRY			PLOCHA VTOKU dm ²	REFERENCE		
		celkem	mříž	rám				
AT	750×300	40	25	776×345	746×241	41	8,7	ECCL30DF
plochá	750×300	41	20	776×345	746×241	41	7,5	ECML30ZF

Ploché obdélníkové mříže s rámy se obvykle instalují na okraji vozovky, buď samostatně nebo ke vtokové desce či vtoku (viz str. 54).

□ AT = maximální hltlost (Total Absorbtion)

SOLE

C250

SOLE

Tvárná litina

Zkoušena pro zatížení 400 kN

Podélné kloubové uložení

Manipulační otvor

Ochrana proti odcizení mříže

Zesílený rám se 3 přírubami

EN 124-2  



MŘÍŽ SOLE C 250

TYP	Hmotnost		ROZMĚRY	PLOCHA VTOKU dm ²	REFERENCE
	celkem	mříž			
600×350	37,5	22,0	vnější rám 725×420 světlost otvoru 600×350 výška rámu 77	9,22	ECSO63EF

Mříž SOLE se snadno otevírá a je určena pro rychlý přístup do kanalizačních systémů. Její zvýšený rám je ze tří stran opatřen usazovací přírubou, která umožňuje pevné a trvanlivé uložení u obrubníku, například vedle vtoků. Po uložení mříž nelze vyjmout z rámu.

COMMUNAL

C250

MŘÍŽE COMMUNAL

Tvárná litina

EN 124-2  

Skloněný zesílený rám

Varianta se středícími patkami v rámu nebo bez nich

3 stranný rám

PLOCHÁ MŘÍŽ COMMUNAL C 250

→ Mříž COMMUNAL se středícími patkami



TYP	Hmotnost		ROZMĚRY			PLOCHA VTOKU dm ²	REFERENCE	
	celkem	mříž	vnější rám	světlost otvoru	výška rámu			
s patkami	500×500	51,0	21,0	670×600	405	119	11,1	ECGP67PFX20
bez patek	500×500	49,5	21,0	670×600	405	119	11,1	ECGP67PFX19

Mříž COMMUNAL je vybavena skloněným rámem, který automaticky zajišťuje spříčný sklon vozovky. Usazovací příruba na třech stranách usnadňuje osazení podél obrubníku a zajišťuje optimální stabilitu. Možnost použití kalového koše. Dostupná i varianta PMR.

OKRAJE VOZOVKY

C250

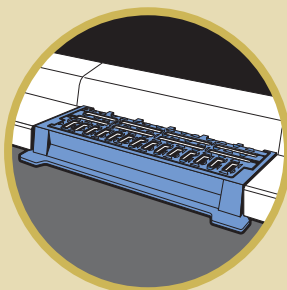
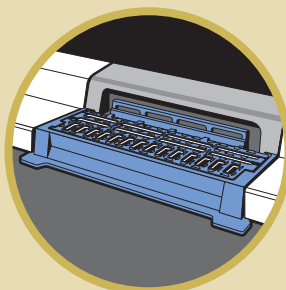
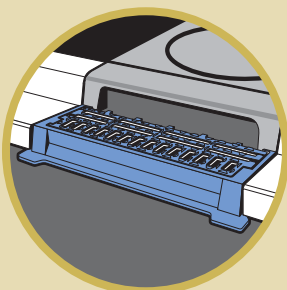
OBRUBNÍKOVÉ MŘÍŽE SELECTA

Tvárná litina

Kloubové uložení

Mříž zajištěna pružnou západkou

EN 124-2  



→ Obrubníková mříž SELECTA v kombinaci s vtokovou deskou

→ Obrubníková mříž SELECTA v kombinaci s vtokovou vpustí



→ Samostatná instalace mříže SELECTA

Obrubníkové mříže SELECTA jsou plně kompatibilní s rozměry standardních obrubníků definovaných ve francouzské normě NF P 98-302. Snadno se instalují a mají bezchybnou povrchovou úpravu.

→ Zesílený rám pro naprostou stabilitu a efektivní uložení v betonových konstrukcích.

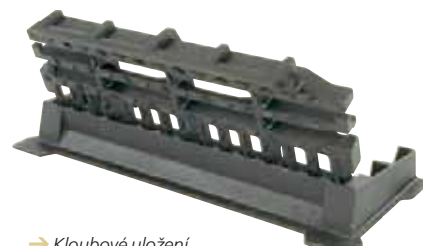
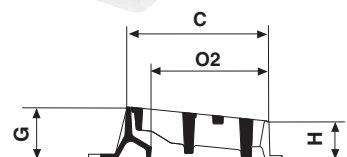
Mříž SELECTA se selektivní mřížkou profilu T je kompatibilní s: krycí vtokovou deskou profilu T, ref.: ECRV80TF, vtokem profilu T, ref.: ECAV80TF

TYP	HMOTNOST	ROZMĚRY			PLOCHA VTOKU dm ²	REFERENCE
		vnější rám	světlost otvoru	výška rámu G/H		
varianta s plochou mříží						
800×320	33,8	800×320	650×200	90/65	7,6	ECSE80PF
varianta se selektivní mřížkou						
800×320	39,5	800×320	660×205	90/65	8,45	ECSE80UF

CELKOVÉ ROZMĚRY	HMOTNOST	ROZMĚRY			PLOCHA VTOKU dm ²	REFERENCE
		celkem HT	světlost otvoru O	hloubka H/h		
varianta PMR s plochou mříží s podpěrnými čepy vtoku						
800×320	34,5	800×320	660×205	90/65	6,1 	ECSE80PFX11
varianta PMR s plochou mříží bez podpěrných čepů vtoku						
800×320	34,5	800×320	650×200	65	6,1 	ECSE80PFX31

□ provedení PMR umožňuje bezpečný vstup osobám se sníženou pohyblivostí

SELECTA

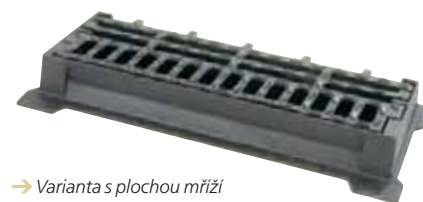


→ Kloubové uložení na straně vozovky



→ Verze s vyvýšenými variantou se selektivní mřížkou, profil T

OBRUBNÍKOVÉ MŘÍŽE SELECTA



→ Varianta s plochou mříží

OBRUBNÍKOVÁ MŘÍŽ SELECTA „PMR“

PŘÍSTUP PRO OSOBY SE SNÍŽENOU POHYBLIVOSTÍ



→ SELECTA „PMR“



SELECTA



SELECTA

Tvárná litina

EN 124-2  

Víka a mříže se zajištěním pružnou západkou

Přizpůsobí se výšce chodníku a obrubníku

Obrubníková mříž SELECTA v kombinaci s vtokovou vpustí je dostupná ve 3 provedeních:

- 1 **SELECTA MAXI**
výškově nastavitelná
 - profil A nebo T
 - mříž se selektivní mřížkou
 - plochá mříž
- 2 **SELECTA 500**
 - profil A nebo T
 - mříž se selektivní mřížkou
 - plochá mříž
- 3 **SELECTA 20-40**
 - pro mimořádně nízké obrubníky
 - vhodná pro obrubníky na přechodech pro osoby se sníženou pohyblivostí
 - výškově nastavitelná

→ Snadný přístup a údržba

- Zajištění pružnou západkou lze otevírat nezávisle pro účely čištění nebo čerpání.

→ Zadržování nečistot

- Selektivní mřížka brání vstupu příliš velkých nečistot do vtoků a udržuje velké pevné předměty vnášené srážkovou vodou mimo kanalizační systém.

→ Ochrana před ucpaním

- Povrchy příček jsou opatřeny fasetami orientovanými tak, aby bránily zablokování odtoku listy nebo odpadky.

→ Nastavitelnost

- Provedení SELECTA MAXI umožňuje výškové nastavení (až o 50 mm) části rámu s víkem vzhledem k obrubníku.

→ Automatické zajištění

- V mříži a víku je integrována pružná západka z tvárné litiny.

→ Bezpečnost pro chodce

- Horní chodníková část neobsahuje žádné štěrby a nerovnosti na povrchu víka, a tím zajišťuje bezpečnost pro chodce (vysoké podpatky, vycházkové hole, berle, atd.).

→ Odvodnění

- Ve spodní části vtoků jsou příčky uspořádány podélně za účelem maximalizace odvodu vody. Simulace prováděné na zkušebním zařízení vykazují navýšení hltnosti za určitých okolností o 10 až 15 % v porovnání s tradiční konstrukcí s pravoúhlo mříží a vtokem.

→ Bezpečnost pro cyklisty

- Na vozovce, ve spodní části, jsou příčky orientovány kolmo ke směru dopravy, aby byla zajištěna bezpečnost pro cyklisty.



SELECTA 500

SELECTA 500 KOMPAKTNÍ ROZMĚRY A VYSOKÁ HLTNOST, BEZ VÝŠKOVÉHO NASTAVENÍ

- Vtokové mříže SELECTA 500 se instalují na standardizované vtokové vpusti (500 mm) a jsou určeny pro kombinovanou instalaci vozovka/chodník.
- Rám s širokou patkou pro účinné usazení na betonových konstrukcích.
- Provedení se selektivní mřížkou i jako plochá mříž (bez selektivních mřížek).
- Víko a mříž se zajištěním pružnou západkou a kloubovým uložením.

→ 2 **SELECTA 500, Profil A**
s mříží se selektivní mřížkou



→ 2 **SELECTA 500, Profil T**
s plochou mříží



SELECTA 500 KOMPAKTNÍ ROZMĚRY A VYSOKÁ HLTNOST



→ 2 **SELECTA 500, profil T**
s mříží se selektivní mřížkou

PROFIL OBRUBNÍKU	HMOTNOST				ROZMĚRY			PLOCHA VTOKU dm ²	REFERENCE
	celkem	mříž	víko	rám	vnější rám	výška rámu H/h	efektivní otvor		
s mříží se selektivní mřížkou									
Profil T	54,5	16,5	14,0	24,0	610 x 570	205/90	385	8,5	ECSE61TF
Profil A	50,5	16,5	13,0	21,0	610 x 570	125/90	385	7,6	ECSE61SF
s plochou mříží									
Profil T	53,0	15,0	14,0	24,0	610 x 570	205/90	385	9,8	ECSE61UF

SELECTA MAXI S NASTAVENÍM VÝŠKY A MAXIMÁLNÍ HLTNOSTÍ

- Vtokové mříže SELECTA Maxi jsou určeny pro kombinované instalace vozovka/chodník.
- Vyrovnání výšky víka a obrubníku pomocí 3 seřizovacích šroubů integrovaných do rámu.
- Mříž se selektivní mřížkou nebo plochá mříž.
- Víko a mříž zajištěny pružnou západkou a kloubovým uložením.



→ 1 SELECTA Maxi, profil A se selektivní mřížkou

→ 1 SELECTA Maxi, profil T se selektivní mřížkou

→ 1 SELECTA Maxi, profil A se selektivní mřížkou

PROFIL OBRUBNÍKU	HMOTNOST			ROZMĚRY				PLOCHA VTOKU dm ²	REFERENCE
	celkem	mříž	víko	rám	vnější rám	výška rámu H/h	efektivní otvor		

s mříží se selektivní mřížkou

Profil T	95	27	24	44	750×640	225/90	540×450	70	10,1 až 13	ECSE75UFX11
Profil A	83	25	22	36	750×640	155/100	540×450	20	9,4 až 10,7	ECSE75SFX11

s plochou mříží

Profil T	89	21	24	44	750×640	225/90	540×450	70	11,6 až 14,5	ECSE75UFX16
Profil T	89	21	24	44	750×640	280/90	540×450	105	11,6 až 14,5	ECSE75UFX29

SELECTA MAXI 20-40 „MIMOŘÁDNĚ NÍZKÉ OBRUBNÍKY“ PRO PŘECHODY OSOB ŠE SNÍŽENOU POHYBLIVOSTÍ C 250

Vtoková mříž se separací nečistot pro použití na místech, ulicích a plochách, kde jsou vertikální čela obrubníků vysoká jen 20 až 40 mm, usnadňuje přejezd invalidních vozíků a chodítek

Produkt Selecta Maxi 20–40 tvoří 2 nezávislé části:

- A jednotka na straně vozovky (mříž + rám) pro zapuštění do úrovně vozovky
- B jednotka na straně obrubníku (víko + rám) pro zapuštění do úrovně horní plochy obrubníku
- Široké dosedací plochy rámu pro dokonalé uložení do podkladní malty
- Jednotky A a B nejsou spojeny, ale instalují se těsně k sobě, což umožňuje snadné a přesné výškové nastavení.



HMOTNOST			ROZMĚRY			PLOCHA VTOKU dm ²	REFERENCE
celkem	mříž + rám	víko + rám	vnější rám	výška rámu H/h	efektivní otvor		
92,0	37,0	55,0	800×675	155/90	385	viditelné čelo 20 mm: 6 viditelné čelo 40 mm: 7	ECSE75UFX13

všechny rozměry jsou uvedeny v mm • všechny hmotnosti jsou uvedeny v kg

SELECTA MAXI

SELECTA MAXI NASTAVENÍ VÝŠKY A MAXIMÁLNÍ HLTNOST



→ 1 SELECTA Maxi, profil T s plochou mříží

SELECTA MAXI 20-40

SELECTA MAXI
PMR 20-40
MIMOŘÁDNĚ NÍZKÉ
OBRUBNÍKY





VTOKOVÉ KRYCÍ DESKY A VTOKY

Tvárná litina

Třída C 250 (rám)

Třída B 125 (víko)

EN 124-2

Krycí desky jsou určeny pro osazení na velké vtokové vpusti pod chodníky (obrubníkové nebo kombinace s vozovkou).

Vtoky jsou jednoduchými verzemi krycích desek bez víka.

VTOKOVÉ KRYCÍ DESKY
C 250

PROFIL OBRUBNÍKU	HMOTNOST		ROZMĚRY			PLOCHA VTOKU dm ²	REFERENCE
	celkem	víko	vnější rám	světlost otvoru	výška rámu		
Profil A	69,3	24,3	800 × 830	610	120	4,3	ECRV80AF
Profil T	72,3	24,3	800 × 830	610	200	6,0	ECRV80TF

VTOKY
C 250

PROFIL OBRUBNÍKU	HMOTNOST	ROZMĚRY		PLOCHA VTOKU dm ²	REFERENCE
	kg	vnější rám	výška rámu		
Profil A	21,0	800 × 225	120	4,2	ECAV80AF
Profil T	24,5	800 × 225	200	6,0	ECAV80TF

VTOKOVÉ MŘÍŽE
C 250

VTOKOVÉ MŘÍŽE

Tvárná litina


EN 124-2

Tyto vtokové mříže jsou osazovány na vtokové vpusti malých rozměrů (500 mm) u kombinovaných instalací vozovka/chodník. Profil mříže je speciálně navržen pro ochranu před ucpáním listy nebo jinými nečistotami a současně zajištění maximálního odvodnění.

PROFIL OBRUBNÍKU	HMOTNOST		ROZMĚRY			PLOCHA VTOKU dm ²	REFERENCE
	celkem	víko	vnější rám	světlost otvoru	výška rámu		
Profil A	55,6	31,0	605 × 502	405	176	9,0	ECGA60AF
Profil T	61,6	32,0	605 × 502	405	233	10,1	ECGA60TF

D400

VELKOFORMÁTOVÉ MŘÍŽE

Tvárná litina
Intenzivní provoz
EN 124-2 

Víka rozdělena na trojúhelníky s tříbodovým uložením pro zajištění stability a tichého provozu i při intenzivním dopravním zatížení. Obrovská plocha vtoku zajišťuje efektivní odvádění velkého objemu vod. Výška rámu 150 je doporučena pro instalaci do velmi intenzivního dopravního zatížení.

celkem	HMOTNOST mříž (dvojice trojúhelníků)	ROZMĚRY			PLOCHA VTOKU dm ²	REFERENCE
		vnější rám	světlost otvoru	výška rámu		
203,0	69,6	1385 × 850	1210 × 685	100	45	185981
234,0	69,6	1385 × 850	1215 × 685	150	45	262966
300,0	69,6	1985 × 850	1825 × 685	100	67,5	185982
343,0	69,6	1985 × 850	1825 × 685	150	67,5	263743

TORRENT**MŘÍŽ TORRENT
D 400****C250****D400****E600**

KANÁLKOVÁ MŘÍŽ

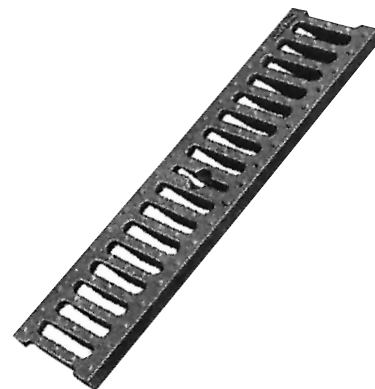
Tvárná litina
EN 124 

Mříže jsou navrženy pro umístění v rámu nebo na betonový rámeček. V obou případech je možné zajištění mřížky v rámu spojovacím prvkem.

TYP	HMOTNOST	ROZMĚRY			PLOCHA VTOKU dm ²	REFERENCE
		délka	šířka	výška		
mříže 500 × 124						
C 250	3,5	500	124	20	3,5	ECCL12PX
D 400	4,8	500	124	28,5	2,6	EDCL51PX
E 600	4,8	500	124	28,5	2,6	EECL12PX
Spojovací prvek: 168044						

rám z tvárné litiny pro mříže 500 × 124

	3,0	500	166	50	-	EECL120
--	-----	-----	-----	----	---	---------

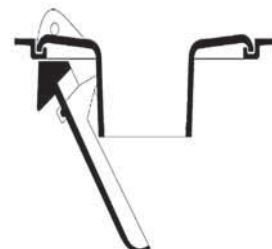
KANÁLKOVÁ MŘÍŽ**KANÁLKOVÁ MŘÍŽ**

AUTOMATICKÝ PACHOTĚSNÝ VTOK „PAG“

Toto zařízení, instalované do šachet vpustí, které jsou shora osazené jakoukoliv mříží, funguje jako automatická pachová zábrana. Rám se instaluje dovnitř čtvercových šachet horizontálně. Určeno pro šachty 500 × 500 a 700 × 700 mm.

TYP	HMOTNOST	ROZMĚRY			PLOCHA VTOKU dm ²	REFERENCE
		vnější rám	světlost otvoru	výška rámu		
PAG č. 2	44,0	540 × 525	456	310	4,0	ECPG452X
PAG č. 3	80,0	738 × 738	590	460	4,0	ECPG593X

- Množství vody potřebné k otevření klapky:
 - PAG č. 2 = 2 litry
 - PAG č. 3 = 4 litry

PAG**PACHOTĚSNÝ
VTOK PAG**

PODÉLNÉ KANÁLKOVÉ MŘÍŽE

AUTOLINEA



D400

AUTOLINEA

Tvárná litina

Automatické zajištění pružnou západkou z tvárné litiny (patentovaný systém)



C250

Podélné odvodnění

EN 124-2  

Kanálkové mříže AUTOLINEA nové generace jsou vzájemně propojeny pružnou západkou z tvárné litiny. Obvykle se instalují na litinové rámy profilu T nebo na rámy z ocelových profilů, které chrání betonový kanálek a udržují hloubku zapuštění.

Mříže AUTOLINEA jsou určeny pro instalaci podél vozovek nikoliv do přejezdových zón. Pro přejezdové zóny použijte MECALINEA nebo TRANSLINEA.

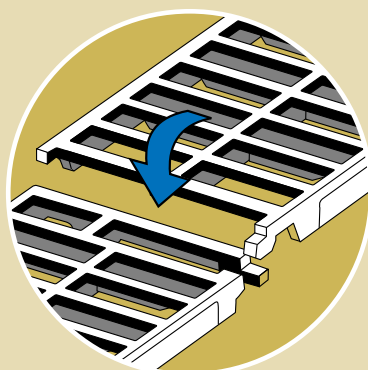
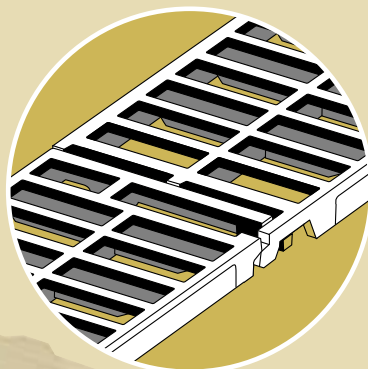


Schéma funkce zajištění/odjištění mříží AUTOLINEA C 250

1) JEDNODUCHÉ!

Instalace je snadná. Mříže se jednoduše zacvaknou do sebe pomocí pružné západky z tvárné litiny.

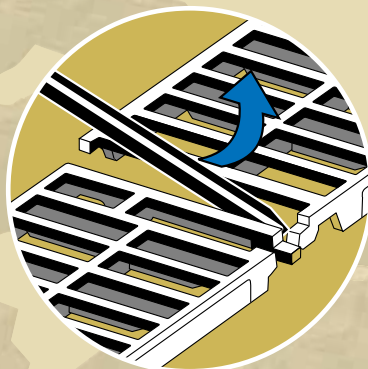
S mřížemi AUTOLINEA nepotřebujete žádné příslušenství.



2) BEZPEČNÉ!

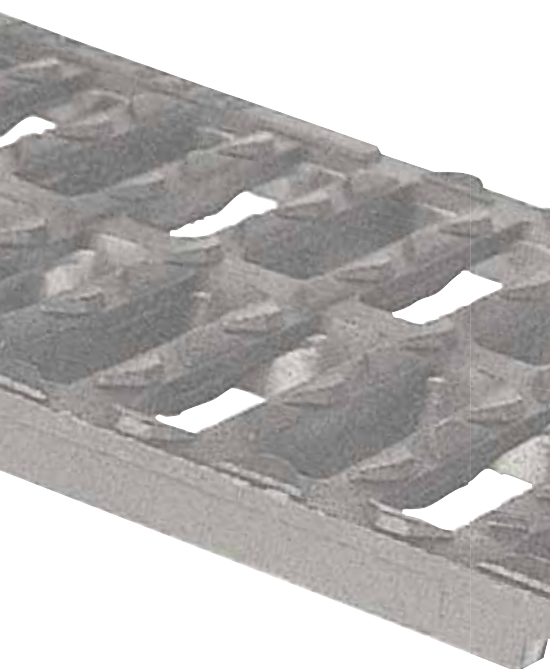
Mříže AUTOLINEA poskytují bezpečnost při používání:

- nehrozí nebezpečí náhodného přemístění,
- omezení vandalismu,
- působí proti dilataci.



3) RYCHLÉ!

Demontáž může být obsluhou provedena okamžitě s pomocí páčidla.





D400

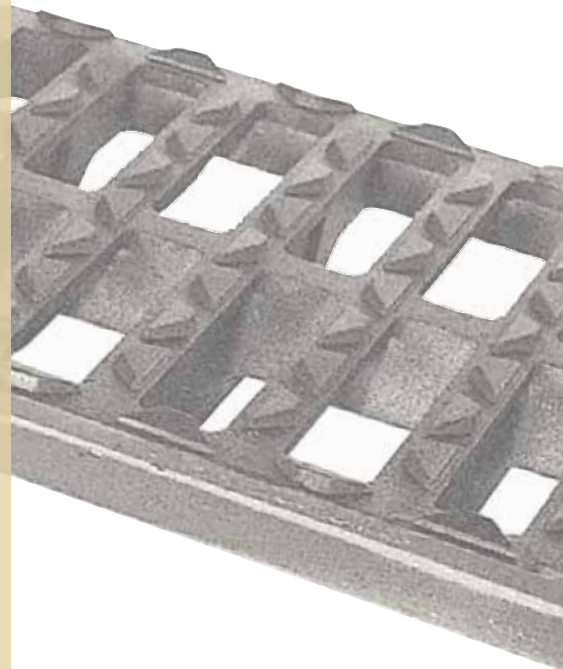
AUTOLINEA D 400

OBLAST POUŽITÍ:

Kanálky po straně rychlostních silnic a vozovek s intenzivním dopravním provozem, mimo jednotlivých míst, která mohou být vystavena příčným přejezdům, jako jsou: mimoúrovňové křižovatky, autobusové zálivy a odstavná místa, přerušení vyhrazených středových pásů a křižovatky. V přejezdových místech je zapotřebí použít mříže TRANSLINEA určené pro příčné protnutí vozovky. (Viz strana 58).

ROZMĚR ZÁKLADNY	HMOTNOST	světlost otvoru*	ROZMĚRY		PLOCHA VTOKU dm ²	REFERENCE
			výška včetně zapuštění	výška mříže		
750×300	24	250	60	35	11	EDAL30PF
750×400	33	350	85	35	15	EDAL40PF
750×500	43	450	85	35	20	EDAL50PF

* při použití litinového rámu profilu T



**AUTOLINEA
D 400**

C250

AUTOLINEA C 250

OBLAST POUŽITÍ:

Kanálky ulic podél chodníků, mimo jednotlivých míst, která mohou být vystavena příčným přejezdům v zátěžové třídě C 250, pro která je nutno použít propojené mříže MECALINEA. (Viz strana 59).

ROZMĚR MŘÍŽKY	HMOTNOST	světlost otvoru*	ROZMĚRY		PLOCHA VTOKU dm ²	REFERENCE
			výška včetně zapuštění	výška mříže		
750×200	11,8	150	35	30	7,6	ECAL20PF
750×250	18,1	200	50	30	9,0	ECAL25PF
750×300	21,8	250	56	30	11,2	ECAL30PF
750×400	24,8	350	75	30	15,0	ECAL40PF
750×500	36,3	450	80	30	20,4	ECAL50PF
750×600	49,5	550	85	30	24,6	ECAL60PF
750×700	59,8	650	85	30	28,4	ECAL70PF

* při použití litinového rámu profilu T

**AUTOLINEA
C 250**



MŘÍŽE PRO PŘÍČNÉ KANÁLKY

TRANSLINEA



TRANSLINEA

Tvárná litina

Mechanické řetězení

Upevnění ke kanálku

EN 124-2



Mříže TRANSLINEA se kromě jiného používají pro příčné protnutí vozovek.

Mříže se spojují pomocí spojek, které řetězí mříže k sobě a s koncovými díly, které upevní mříže ke kanálku. Tento kompletní, modulární systém zajišťuje optimální bezpečnost při zatížení intenzivním dopravním provozem. Viz pokyny pro instalaci.

TRANSLINEA E 600



TRANSLINEA E 600

OBLAST POUŽITÍ:

Všechny oblasti s výskytem vysokého zatížení na nápravu, včetně ploch letišť, přístavů a výrobní závody.

TŘÍDA	ROZMĚR MŘÍŽKY	HMOTNOST	světlost otvoru*	ROZMĚRY výška včetně zapuštění	výška mříže	PLOCHA VTOKU dm ²	REFERENCE
E 600	750 × 400	43,1	350	85	35	12,1	EETL40PF

* při použití litinového rámu profilu T – konzultujte

TRANSLINEA D 400



TRANSLINEA D 400

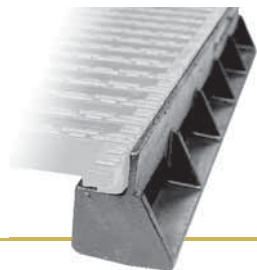
OBLAST POUŽITÍ:

Všechna místa příčného protnutí vozovek, silnice vystavené intenzivnímu dopravnímu provozu a další jednotlivá místa, jako jsou: mimoúrovňové křižovatky, autobusové zálivy a odstavná místa, přerušení vyhrazených středových pásů a křižovatky.

TŘÍDA	ROZMĚR MŘÍŽKY	HMOTNOST	světlost otvoru*	ROZMĚRY výška včetně zapuštění	výška mříže	PLOCHA VTOKU dm ²	REFERENCE
D 400	750 × 400	43,1	350	85	35	12,1	EDTL40PF

* při použití litinového rámu profilu T

LITINOVÝ RÁM PROFILU T PRO AUTOLINEA D 400 A TRANSLINEA E 600 / D 400



TYP	HMOTNOST kg	ROZMĚRY délka	výška rámu	REFERENCE
podélný rám profil T	10	750	100	E7

- POZNÁMKA: Abychom zajistili, že kanálkové mříže v třídách D 400 a E 600 poskytují optimální pevnost a stabilitu při vystavení dopravnímu zatížení, zaručujeme se pouze za kompletní jednotky sestávající z mříže, jejího litinového rámu profilu T a případně litinových koncových prvků (kde je doporučen).
- V případě použití jiného typu rámu profilu T nebo jiných profilových dílů, například z oceli, jejich dimenzování a ukotvení k podkladu musí být zajištěno odpovědným subjektem při zohlednění zátěže vlivem dopravního provozu.

SPECIFICKÉ PŘÍSLUŠENSTVÍ PRO TRANSLINEA E 600 / D 400



TYP	HMOTNOST	ROZMĚRY délka	výška rámu	REFERENCE
podélný rám profil T	10,6	800	100	E8
→ A litinový koncový díl	4,4	400	-	E10
→ b řetězící spojka	0,5	-	-	E9



MECALINEA

Tvárná litina

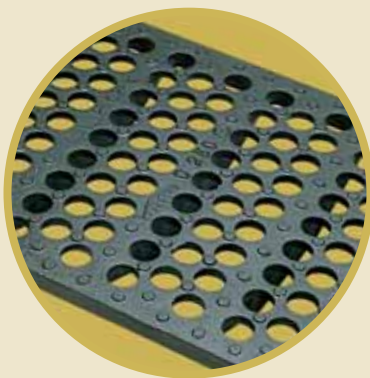
Vzájemné spojení mříží
mechanickou spojkou

EN 124-2  

Mříže **MECALINEA** jsou tradičními mřížemi s mechanickým řetězením, které se instalují na litinový rám profilu T nebo armatury z ocelových profilů.

OBLAST POUŽITÍ:

Dle třídy C 250: kanálky silnic po straně chodníků a zejména jednotlivá místa, která mohou být vystavena příčným přejezdům, a která vyžadují vzájemné spojení mříží.



MECALINEA



ROZMĚR ZÁKLADNY	HMOTNOST	světlost otvoru*	ROZMĚRY		PLOCHA VTOKU dm ²	REFERENCE
			výška včetně zapuštění	výška mříže		
mříže s příčkami						
750×200	16,1	150	40	27	5,46	ECML20PF
750×250	18,0	200	45	27	6,06	ECML25PF
750×300	22,5	250	50	27	8,04	ECML30PF
750×350	30,0	300	60	27	10,18	ECML35PF
750×400	30,0	350	60	27	12,24	ECML40PF
750×500	42,0	450	55	27	14,90	ECML50PF
750×600	50,0	550	60	27	17,15	ECML60PF
750×700	62,3	550	65	27	20,13	ECML70PF

* při použití litinového rámu profilu T

MECALINEA MŘÍŽ S PŘÍČKAMI C 250



ROZMĚR ZÁKLADNY	HMOTNOST	světlost otvoru*	ROZMĚRY		PLOCHA VTOKU dm ²	REFERENCE
			výška včetně zapuštění	výška mříže		
mříž s kruhovými otvory						
750×400	32,0	350	60	27	10,88	ECML40RF
750×600	50,0	550	60	27	17,10	ECML60RF

* při použití litinového rámu profilu T

MECALINEA MŘÍŽ S KRUHOVÝMI OTVORY C 250



PŘÍSLUŠENSTVÍ:

	HMOTNOST	ROZMĚRY		REFERENCE
		délka	hloubka	
podélný rám profil T	4,0	750	27	E5
mechanická spojka	0,5	-	75	E6

□ Pro jednu mříž MECALINEA je zapotřebí objednat 2 ks podélného rámu profilu T.

MECALINEA PŘÍSLUŠENSTVÍ

NASTAVITELNÉ ŠOUPÁTKOVÉ

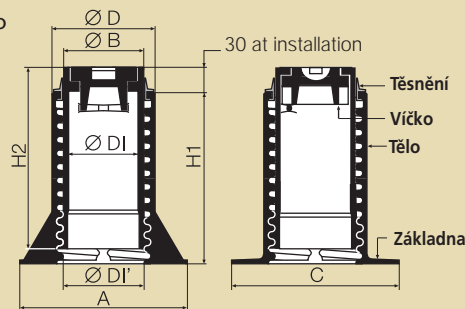
Společnost Saint-Gobain PAM nabízí více samostatných produktových řad pro různé požadavky.

Vyžádejte si speciální katalog.

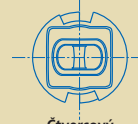
Konstrukce šoupátkových poklopů PAVA umožňuje výškové nastavení. Spodní základna těla je opatřena maticovými závitami a umožňuje jednotku vyvýšit při rekonstrukcích povrchu vozovky jednoduchým „vyšroubováním“ sestavy.

Konstrukce zahrnuje:

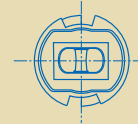
- Samozamykácí systém bránící vyjmutí víčka zařízením pro čištění komunikací nebo vandalismem.
- Široká základna snižuje riziko propadání vlivem zatížení od dopravy: stabilita a bezhlučnost poklopu v jeho usazení.
- Postranní žebra v základně těla brání otáčení základny během seřizování výšky.



Kruhový



Čtvercový



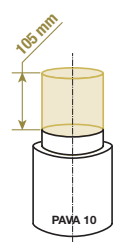
Obdélníkový



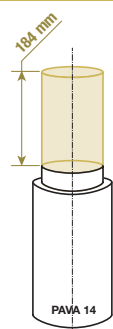
Šestiúhelníkový

H1	H2	Ø DI	A	C	Ø DI'	Ø B	Ø D	HMOTNOST	VYSUNUTELNOST	REF.
145	170	102	240	220	137	114	147	8,4	105	F1PVAC

□ Dostupné jsou i verze s jiným víkem (tvar a napojení), konzultujte.



PAVA 10

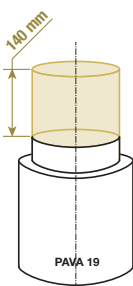


PAVA 14



H1	H2	Ø DI	A	C	Ø DI'	Ø B	Ø D	HMOTNOST	VYSUNUTELNOST	REF.
250	250	102	240	220	137	114	147	12,8	184	F2PVAC

□ Dostupné jsou i verze s jiným víkem (tvar a napojení), konzultujte.



PAVA 19



H1	H2	Ø DI	A	C	Ø DI'	Ø B	Ø D	HMOTNOST	VYSUNUTELNOST	REF.
192	222	120	300	282	148	162	216	21,40	140	F3PVAC

□ Dostupné jsou i verze s jiným víkem (tvar a napojení), konzultujte.



Víčka poklopů PAVA 10 a 14 použijte i pro usnadnění operace vysunutí. Víčka lze obrátit a použít jako nástroj pro snížení síly potřebné pro obsluhu. Vnitřní stranu víka opatřenou dvěma čepy tvořícími ovládací matici lze použít pro úpravu výšky prodloužením pomocí běžného 30mm klíče nebo klíče T používaného pro ovládání armatur. Poklop PAVA 19 vyžaduje použití speciálního ovládacího víčka, reference: F3PVRC-T, pro vysunutí.

POKLOPY PAM

ŘADA ŠOUPÁTKOVÝCH POKLOPŮ TOTALE

Dostupné jsou dvě verze: pro chodníky a vozovky. Verze do vozovky nabízí širokou základnu pro zvýšenou stabilitu pod dopravním zatížením.

Šoupátkové poklopy s označením vodovodních sítí (EAU IW) mají víko pro otevírání hákem bez průchozího otvoru a bez spojení k tělu.

TYP	H	Ø A	Ø DI	Ø E	Ø D	HMOTNOST	REFERENCE		
							kruhový	čtvercový	šestiúhelníkový
chodník	160	150	102	77	120	3,5	FTTOAB	FTTOBB	FTTODB
vozovka	160	210	102	77	140	4,8	FRT0AB	FRT0BB	FRT0DB
nástavec	166	74	63	87	170	3,6	FRT063U	FRT063V	FRT063W

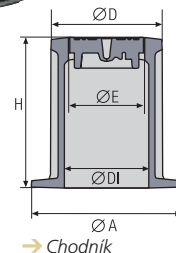
□ Dostupné jsou i verze s jiným víkem (tvar a napojení), spojení víka s tělem. Konzultujte.



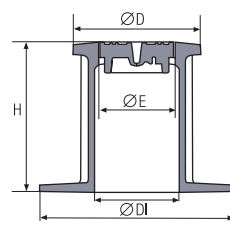
TOTALE



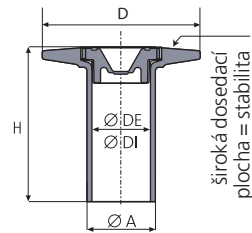
TOTALE



→ Chodník



→ Vozovka



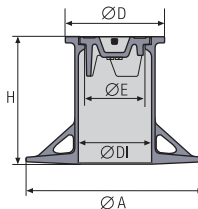
→ Nástavec

široká dosedací plocha = stabilita

ŠOUPÁTKOVÉ POKLOPY TOTALE MAXI

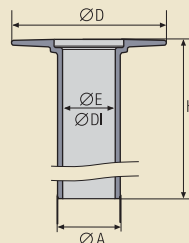
H	Ø A	Ø DI	Ø E	Ø D	HMOTNOST	REFERENCE		
						kruhový	čtvercový	šestiúhelníkový
180	250×220	102	84	140	6,4	FRXBACT	FRXBBCT	FRXBDCT

Široká základna a postranní žebra zajišťují stabilitu i při vysokém zatížení od dopravy.



TOTALE MAXI

NÁSTAVEC PRO VÝŠKOVÉ PRODLOUŽENÍ ŠOUPÁTKOVÉHO POKLOPU TOTALE MAXI



H	Ø A	Ø DI	Ø E	Ø D	HMOTNOST	REFERENCE		
						kruhový	čtvercový	šestiúhelníkový
370	81	68	68	200	7	FRRHACT	FRRHBCT	FRRHDCT

Široká dosedací plocha zajišťuje stabilitu ve vozovce.



NÁSTAVEC TOTALE MAXI VÝŠKOVĚ NASTAVITELNÝ



→ TOTALE MAXI

PŘÍSLUŠENSTVÍ:

	REFERENCE
manipulační kladivo pro šoupátkový poklop	162 098



WARRIOR



DUBLE TRIANGULAR



SOLID TOP



PAVEMENT



ACERA

DALŠÍ SVĚTOVÉ MODELÝ (konzultujte)



SAINT-GOBAIN PAM CZ s.r.o.

Sídlo společnosti a výrobní závod:
Tovární 388
267 01 Králův Dvůr

Obchodní zastoupení ČESKÁ REPUBLIKA

Obchodní kancelář **PRAHA:**
Smrčková 2485/4
180 00 Praha 8
+420 220 406 645
pam.obchod.cechy@saint-gobain.com

Obchodní kancelář **BRNO:**
Železná 15
619 00 Brno-Horní Heršpice
+420 606 748 056; +420 607 011 728
pam.obchod.morava@saint-gobain.com

CENTRÁLNÍ SKLAD PRAHA:
Ke Kablu 971
102 00 Praha 10-Hostivař
+420 272 654 979

havárie – NON STOP SLUŽBA
+420 602 322 980

Obchodné zastúpenie SLOVENSKÁ REPUBLIKA

Saint-Gobain Construction Products, s.r.o.
PAM Service Department
Dlhá 1780/6A
900 31 Stupava
tvarnaliatina@saint-gobain.com
+421 265 456 961

www.pamlinecz.cz

