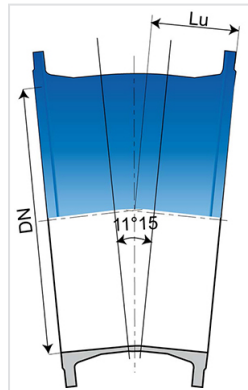


Flanschbogen 11°15 mit feststehendem Flansch DN80-2000 (PECB)



Winkel	DN (mm)	Lu (mm)	PN 10		PN 16		PN 25		PN 40	
			Masse (kg)	Artikel-Nr.	Masse (kg)	Artikel-Nr.	Masse (kg)	Artikel-Nr.	Masse (kg)	Artikel-Nr.
11°15	80	113	8,80	BBA80CE10TT	8,80	BBA80CE10TT	8,80	BBA80CE10TT	8,80	BBA80CE10TT
11°15	100	115	16,00	BBB10CE10TT	16,00	BBB10CE10TT				
11°15	150	113	19,00	BBB15CE10TT	19,00	BBB15CE10TT				
11°15	200	132	36,00	BBB20CE10TT	36,00	BBB20CE20TT				
11°15	250	165	50,00	BBB25CE10TT	49,00	BBB25CE20TT				
11°15	300	175	62,00	BBB30CE10TT	62,00	BBB30CE20TT	63,00	BBB30CE30TT		
11°15	350	190			74,00	BBB35CE20TT				
11°15	400	205	116,00	BBB40CE10TT	116,00	BBB40CE20TT				
11°15	450	349			135,00	BBB45CE20TT				
11°15	500	375	179,00	BBB50CE10TT	179,00	BBB50CE20TT	200,40	BBB50CE30TT	228,00	BBB50CE40TT
11°15	600	426			278,00	BBB60CE20TT	297,00	BBB60CE30TT		
11°15	700	230	227,00	BBB70CE10TT	223,00	BBB70CE20TT				
11°15	800	255	290,00	BBB80CE10TT	286,00	BBB80CE20TT	395,00	BBB80CE30TT		
11°15	900	280	368,00	BBB90CE10TT	363,00	BBB90CE20TT	485,00	BBB90CE30TT		
11°15	1000	310	488,00	BBC10CE10TT	482,00	BBC10CE20TT	659,00	BBC10CE30TT		
11°15	1200	346	745,00	BBC12CE10TT	858,00	BBC12CE20TT	1024,00	BBC12CE30TT		
11°15	1400	403	996,00	BBC14CE10TT						
11°15	1600	433			1530,00	BBC16CE20TT				
11°15	1800	463	1990,00	BBC18CE10TT						
11°15	2000	495	2323,00	BBC20CE10TT						

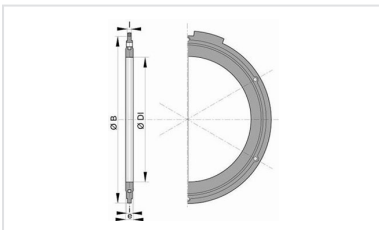
Anwendungsgebiet :

- Für den Transport und Verteilung von Trinkwasser sowie Bewässerungssysteme
- Geeignet für den Einsatz in Böden mit beliebiger Korrosivität

Haupteigenschaften :

- Auskleidung / Umhüllung: 250µm Epoxy Pulverbeschichtung mit einem Minimum von 200µm – EN 14901-1 (PECB)
- Einhaltung der EN 545:2010 und ISO 2531:2009
- Flanschanschlussmaße nach DIN EN 1092-2

Produkte



Flanschdichtungssatz
(galvanisiert)