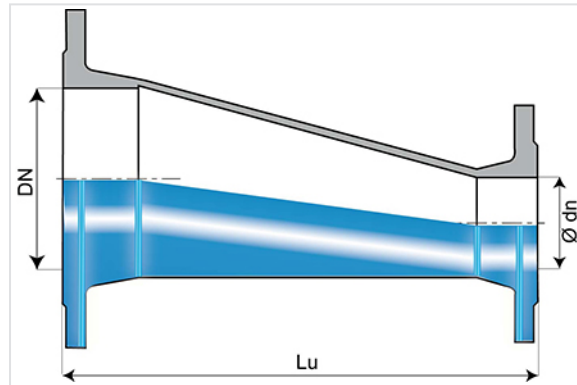


Flanschübergangsstück mit feststehendem Flansch



DN (mm)	Ødn (mm)	Lu (mm)	PN 10		PN 16		PN 25		PN 40	
			Masse (kg)	Artikel-Nr.	Masse (kg)	Artikel-Nr.	Masse (kg)	Artikel-Nr.	Masse (kg)	Artikel-Nr.
150	100	300	15,00 kg	BBB15VT1FTT	15,00 kg	BBB15VT1FTT	25,00 kg	BBB15VT3FTT	25,00 kg	BBB15VT3FTT
200	150	300	22,00 kg	BBB20VT1JTT						
200	80	600			25,50 kg	BBB20VT2ETT				
250	150	600			38,00 kg	BBB25VT2JTT				
250	200	300			30,40 kg	BBB25VT2KTT				
300	150	600			48,00 kg	BBB30VT2JTT				
300	200	600			51,00 kg	BBB30VT2KTT				
300	250	300			39,50 kg	BBB30VT2LTT				
350	200	600			62,60 kg	BBB35VT2KTT				
350	250	600			67,00 kg	BBB35VT2LTT				
350	300	300			52,00 kg	BBB35VT2MTT				
400	200	600			71,00 kg	BBB40VT2KTT				
400	250	600			80,00 kg	BBB40VT2LTT				
400	300	600			84,00 kg	BBB40VT2MTT				
400	350	300			67,00 kg	BBB40VT2YTT				
600	500	600			276,00 kg	BBB60VT2QTT				

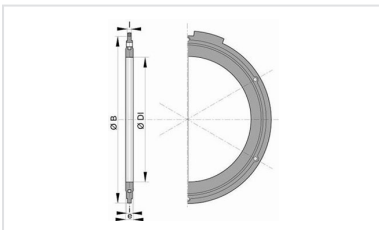
Anwendungsgebiet :

- Für den Transport und Verteilung von Trinkwasser sowie Bewässerungssysteme
- Geeignet für den Einsatz in Böden mit beliebiger Korrosivität

Haupteigenschaften :

- Auskleidung / Umhüllung: 250µm Epoxy Pulverbeschichtung mit einem Minimum von 200µm – EN 14901-1 (PECB)
- Einhaltung der EN 545:2010 und ISO 2531:2009
- Flanschanschlussmaße nach DIN EN 1092-2

Produkte



Flanschdichtungssatz
(galvanisiert)