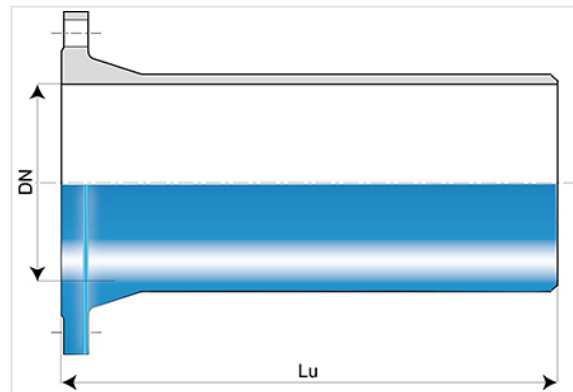


### Einflanschstück mit feststehendem Flansch DN80-2000 (PECB)



| DN (mm) | Lu (mm) | PN 10      |             | PN 16      |             | PN 25      |             | PN 40      |             |
|---------|---------|------------|-------------|------------|-------------|------------|-------------|------------|-------------|
|         |         | Masse (kg) | Artikel-Nr. | Masse (kg) | Artikel-Nr. | Masse (kg) | Artikel-Nr. | Masse (kg) | Artikel-Nr. |
| 80      | 350     | 7,80       | BBA80BU10TT | 7,80       | BBA80BU10TT | 7,80       | BBA80BU10TT | 7,80       | BBA80BU10TT |
| 100     | 360     | 9,70       | BBB10BU10TT | 9,70       | BBB10BU10TT |            |             |            |             |
| 125     | 370     | 12,50      | BBB12BU10TT | 12,50      | BBB12BU10TT | 13,60      | BBB12BU30TT | 13,60      | BBB12BU30TT |
| 150     | 380     | 15,80      | BBB15BU10TT | 15,80      | BBB15BU10TT | 21,20      | BBB15BU30TT | 21,20      | BBB15BU30TT |
| 200     | 400     | 23,00      | BBB20BU10TT | 23,00      | BBB20BU20TT | 24,60      | BBB20BU30TT |            |             |
| 250     | 420     | 32,00      | BBB25BU10TT | 31,50      | BBB25BU20TT | 30,00      | BBB25BU30TT |            |             |
| 300     | 440     | 43,20      | BBB30BU10TT | 42,70      | BBB30BU20TT | 58,00      | BBB30BU30TT |            |             |
| 350     | 460     |            |             | 57,50      | BBB35BU20TT |            |             |            |             |
| 400     | 480     | 65,00      | BBB40BU10TT | 70,00      | BBB40BU20TT | 81,00      | BBB40BU30TT | 115,00     | BBB40BU40TT |
| 450     | 500     |            |             | 86,00      | BBB45BU20TT |            |             |            |             |
| 500     | 520     | 137,00     | BBB50BU10TT | 137,00     | BBB50BU20TT | 132,40     | BBB50BU30TT | 216,00     | BBB50BU40TT |
| 600     | 560     | 181,00     | BBB60BU10TT | 199,00     | BBB60BU20TT | 168,00     | BBB60BU30TT |            |             |
| 700     | 600     | 189,00     | SEB70BU10TT | 207,00     | SEB70BU20TT | 225,00     | SEB70BU30TT |            |             |
| 800     | 600     | 239,00     | SEB80BU10TT | 250,00     | SEB80BU20TT | 291,00     | SEB80BU30TT |            |             |
| 900     | 600     | 287,00     | SEB90BU10TT | 250,00     | SEB90BU20TT | 346,00     | SEB90BU30TT |            |             |
| 1000    | 600     | 354,00     | SEC10BU10TT | 376,00     | SEC10BU20TT | 439,00     | SEC10BU30TT |            |             |
| 1100    | 600     | 400,00     | SEC11BU10TT | 438,00     | SEC11BU20TT | 513,00     | SEC11BU30TT |            |             |
| 1200    | 600     | 469,00     | SEC12BU10TT | 526,00     | SEC12BU20TT | 603,00     | SEC12BU30TT |            |             |
| 1400    | 710     | 674,00     | SSC14BU10TT | 726,00     | SSC14BU20TT | 855,00     | SSC14BU30TT |            |             |
| 1600    | 780     | 935,00     | SSC16BU10TT | 1019,00    | SSC16BU20TT | 1026,00    | SSC16BU30TT |            |             |
| 1800    | 845     |            |             | 1359,00    | SSC18BU20TT | 1533,00    | SSC18BU30TT |            |             |

| DN (mm) | Lu (mm) | PN 10      |             | PN 16      |             | PN 25      |             | PN 40      |             |
|---------|---------|------------|-------------|------------|-------------|------------|-------------|------------|-------------|
|         |         | Masse (kg) | Artikel-Nr. | Masse (kg) | Artikel-Nr. | Masse (kg) | Artikel-Nr. | Masse (kg) | Artikel-Nr. |
| 2000    | 885     | 1643,00    | SSC20BU10TT | 1749,00    | SSC20BU20TT | 2075,00    | SSC20BU30TT |            |             |

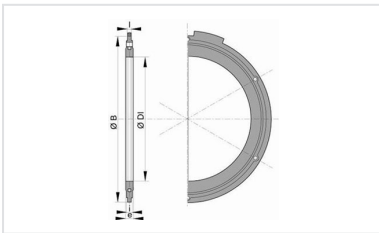
### Anwendungsgebiet :

- Für den Transport und Verteilung von Trinkwasser sowie Bewässerungssysteme
- Geeignet für den Einsatz in Böden mit beliebiger Korrosivität

### Haupteigenschaften :

- Auskleidung / Umhüllung: 250µm Epoxy Pulverbeschichtung mit einem Minimum von 200µm – EN 14901-1 (PECB)
- Einhaltung der EN 545:2010 und ISO 2531:2009
- Flanschanschlussmaße nach DIN EN 1092-2

### Produkte



Flanschdichtungssatz  
(galvanisiert)