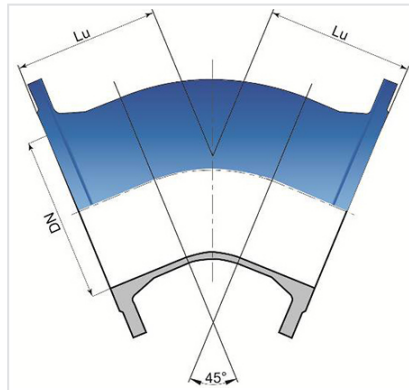


Flanschbogen 45° mit feststehendem Flansch DN80-2000 (PECB)



Winkel	DN (mm)	Lu (mm)	PN 10		PN 16		PN 25		PN 40	
			Masse (kg)	Artikel-Nr.	Masse (kg)	Artikel-Nr.	Masse (kg)	Artikel-Nr.	Masse (kg)	Artikel-Nr.
45°	80	130	10,80	BBA80CB10TT	10,80	BBA80CB10TT	10,80	BBA80CB10TT	10,80	BBA80CB10TT
45°	100	140	12,00	BBB10CB10TT	12,00	BBB10CB10TT	11,50	BBB10CB30TT	11,50	BBB10CB30TT
45°	125	150	14,60	BBB12CB10TT	14,60	BBB12CB10TT				
45°	150	160	19,70	BBB15CB10TT	19,70	BBB15CB10TT	20,50	BBB15CB30TT	20,50	BBB15CB30TT
45°	200	180	29,50	BBB20CB10TT	29,50	BBB20CB20TT	30,00	BBB20CB30TT		
45°	250	350	54,50	BBB25CB10TT	54,00	BBB25CB20TT	86,00	BBB25CB30TT		
45°	300	400	80,50	BBB30CB10TT	80,50	BBB30CB20TT	87,20	BBB30CB30TT		
45°	350	298	96,00	BBB35CB10TT	82,00	BBB35CB20TT				
45°	400	326	94,00	BBB40CB10TT	102,00	BBB40CB20TT	103,00	BBB40CB30TT		
45°	450	350			132,00	BBB45CB20TT				
45°	500	375	145,00	BBB50CB10TT	174,00	BBB50CB20TT				
45°	600	426	212,00	BBB60CB10TT	264,00	BBB60CB20TT	292,40	BBB60CB30TT	397,00	BBB60CB40TT
45°	700	478	341,00	BBB70CB10TT	338,00	BBB70CB20TT	414,00	BBB70CB30TT		
45°	800	529	452,00	BBB80CB10TT	458,00	BBB80CB20TT				
45°	900	581	587,00	BBB90CB10TT	587,00	BBB90CB20TT				
45°	1000	632	777,00	BBC10CB10TT	771,00	BBC10CB20TT				
45°	1200	746	1116,00	BBC12CB10TT	1171,00	BBC12CB20TT	1367,00	BBC12CB30TT		
45°	1400	782	1667,00	BBC14CB10TT	1772,00	BBC14CB20TT				
45°	1500	782			1950,00	BBC15CB20TT				
45°	1600	843	2279,00	BBC16CB10TT	2446,00	BBC16CB20TT				
45°	1800	905	3574,00	BBC18CB10TT						

Winkel	DN (mm)	Lu (mm)	PN 10		PN 16		PN 25		PN 40	
			Masse (kg)	Artikel-Nr.	Masse (kg)	Artikel-Nr.	Masse (kg)	Artikel-Nr.	Masse (kg)	Artikel-Nr.
45°	2000	980	3574,00	BBC20CB10TT						

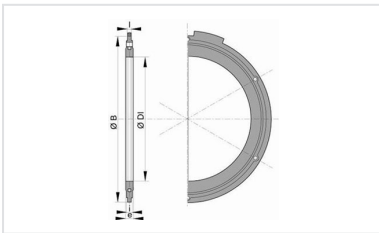
Anwendungsgebiet :

- Für den Transport und Verteilung von Trinkwasser sowie Bewässerungssysteme
- Geeignet für den Einsatz in Böden mit beliebiger Korrosivität

Haupteigenschaften :

- Auskleidung / Umhüllung: 250µm Epoxy Pulverbeschichtung mit einem Minimum von 200µm – EN 14901-1 (PECB)
- Einhaltung der EN 545:2010 und ISO 2531:2009
- Flanschanschlussmaße nach DIN EN 1092-2

Produkte



Flanschdichtungssatz
(galvanisiert)