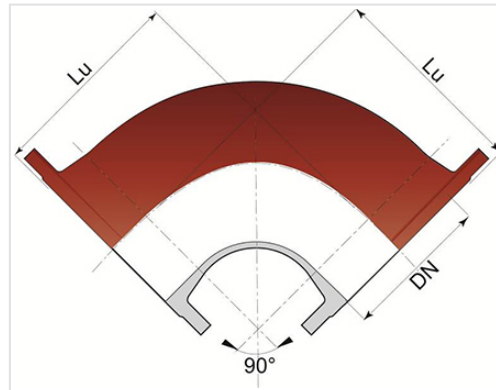


Flanschbogen 90° mit feststehendem Flansch DN80-1200



Winkel	DN (mm)	Lu (mm)	PN 10		PN 16		PN 25	
			Masse (kg)	Artikel-Nr.	Masse (kg)	Artikel-Nr.	Masse (kg)	Artikel-Nr.
90°	80	165	9,70	BBA80CA10FF	9,70	BBA80CA10FF	9,70	BBA80CA10FF
90°	100	180	11,90	BBB10CA10FF	11,90	BBB10CA10FF		
90°	150	220	20,00	BBB15CA10FF	20,00	BBB15CA10FF		
90°	200	260			30,50	BBB20CA20FF		
90°	250	350			49,00	BBB25CA20FF		
90°	300	400			69,50	BBB30CA20FF		
90°	350	450			96,00	BBB35CA20FF		
90°	400	500			121,00	BBB40CA20FF		
90°	450	550			221,00	BBB45CA20FF		
90°	500	600			287,00	BBB50CA20FF		
90°	600	700			431,00	BBB60CA20FF		
90°	700	800	564,00	BBB70CA10FF	561,00	BBB70CA20FF		
90°	800	900	782,00	BBB80CA10FF	778,00	BBB80CA20FF		
90°	900	1000	1030,00	BBB90CA10FF	1025,00	BBB90CA20FF		
90°	1000	1100	1354,00	BBC10CA10FF	1348,00	BBC10CA20FF		
90°	1200	1355	2552,00	BBC12CA10FF	2625,00	BBC12CA20FF		

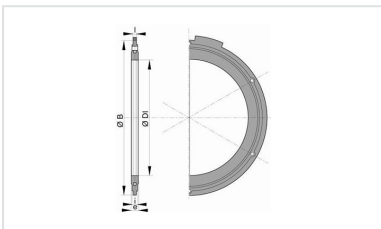
Einsatzbereich :

- Systeme : Trennsystem und Mischsystem
- Funktionsweise : Freispiegelkanäle und Abwasserdruckleitungen
- Art der Abwässer : Häusliche Abwässer und Regen- bzw. Oberflächenwasser
- Dicht und undurchlässig
- Für Abwässer zwischen pH-Wert pH1 und pH13

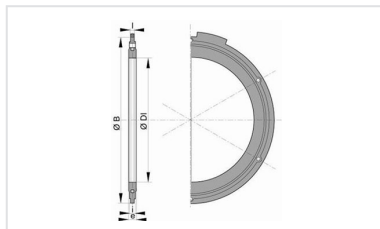
Technische Eigenschaften :

- Umhüllung/Auskleidung : Rotbraune Epoxy-Pulverbeschichtung 250µm
- DIN EN 598 / CE Markierung
- Leistungserklärung [DoP-INTEGRAL005DE](#)
- Flanschanschlussmaßen nach DIN EN 1092-2
- Entwickelt unter Beachtung der entsprechenden Normen :
 - DIN EN 476: Allgemeine Anforderungen an Bauteile für Abwasserkanäle und -leitungen für Schwerkraftentwässerungssysteme
 - DIN EN 752: Entwässerungssysteme außerhalb von Gebäuden
 - DIN EN 1610: Verlegung und Prüfung von Abwasserleitungen und Kanälen

Produkte



Flanschverbindung
(galvanisiert) für Abwasser



Flanschdichtungssatz
(galvanisiert)