

## Werkzeuge für die Montage und Demontage der Universal TIS-K Verbindung



Type	DN (mm)	Benötigte Anzahl	Masse (kg)	Artikel-Nr.
Demontagekeil	250	4	0,05	110839
Demontagekeil	350	4	0,06	110840
Demontagekeil	450	5	0,10	110715
Demontagekeil	600	5	0,11	110719
Demontagekeil	700	5	0,13	110758
Disassembling set	80	3	1,20	241556
Disassembling set	100	3	1,20	110281
Disassembling set	125	4	1,80	175872
Disassembling set	150	4	2,40	110282
Disassembling set	200	4	2,40	110283
Disassembling set	250	4	3,20	110284
Disassembling set	300	4	4,00	110285
Einriegelungsschalen	800	14	3,90	210111
Einriegelungsschalen	900	16	3,90	179110
Einriegelungsschalen	1000	18	4,40	179121
Einriegelungsschalen	1100	18	4,40	280120
Einriegelungsschalen	1400	20	8,70	179122
Einriegelungsschalen	1600	24	10,44	257620
Kit mit (x) Keilen zur Montage	800	7	1,74	210110
Kit mit (x) Keilen zur Montage	900	8	2,20	179107
Kit mit (x) Keilen zur Montage	1000	9	2,45	179108
Kit mit (x) Keilen zur Montage	1100	9	2,61	280119

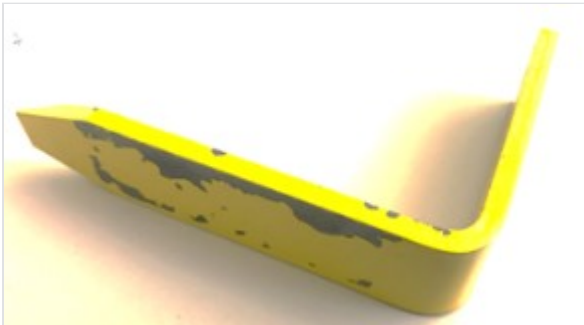
Type	DN (mm)	Benötigte Anzahl	Masse (kg)	Artikel-Nr.
Kit mit (x) Keilen zur Montage	1200	10	2,80	179109
Kit mit (x) Keilen zur Montage	1400	10	4,00	249123
Kit mit (x) Keilen zur Montage	1500	12	4,88	269985
Kit mit (x) Keilen zur Montage	1600	12	5,00	257631
Montagekeil	250-700	1	0,10	266560
Positioning clamp		1	0,50	279834
Spannhebel für Halteringe		1	0,20	110279
Wedge assembly support for assembly locking ring	80-200	1	0,10	110280



Spannhebel für Halteringe aus Gusseisen



Montagehilfe für Halteringe aus Gusseisen

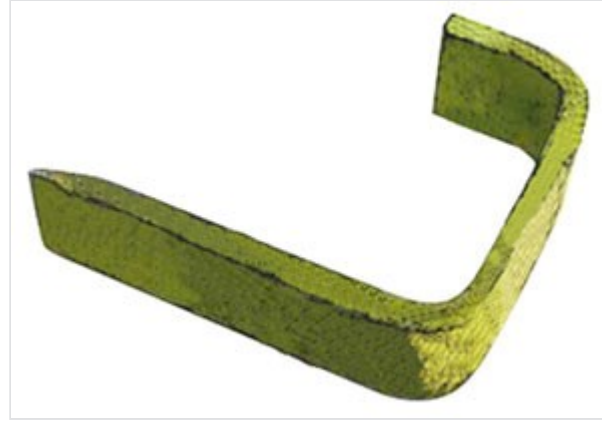


Montagekeil





Entriegelungsschalen



Demontagekeil



Demontagekeile