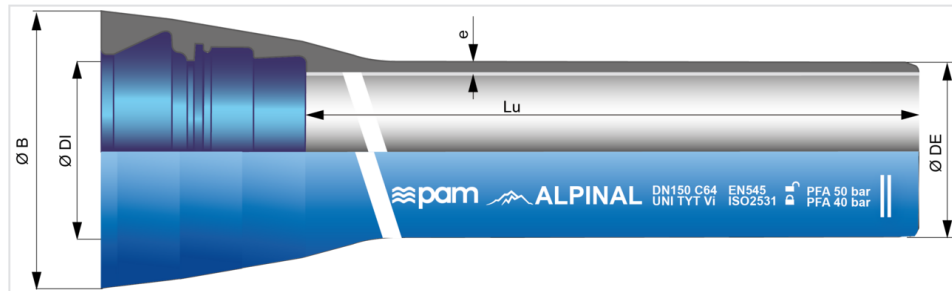


## ALPINAL Rohr mit UNI TYT Vi (NOVO-Sit) Verbindung DN80-150



| DN  | Lu (m) | Klasse | e (mm) | ØDE (mm) | ØDI (mm) | P (mm) | ØB (mm) | NV      | V       | Masse (kg/m) | Artikel-Nr. |
|-----|--------|--------|--------|----------|----------|--------|---------|---------|---------|--------------|-------------|
| 80  | 5,97   | C100   | 4,7    | 98       | 100,5    | 143    | 158     | 100 bar | 100 bar | 15,78        | ANA80B60ADB |
| 100 | 5,97   | C100   | 4,7    | 118      | 120,5    | 140    | 188     | 100 bar | 56 bar  | 19,59        | ANB10B60ADB |
| 100 | 5,97   | C145   | 5,8    | 118      | 120,5    | 140    | 188     | 145 bar | 100 bar | 21,33        | ANB10Y60ADB |
| 125 | 5,97   | C64    | 4,7    | 144      | 146,5    | 139,9  | 203     | 64 bar  | 52 bar  | 24,08        | ANB12C60ADB |
| 125 | 5,97   | C100   | 6,1    | 144      | 146,5    | 139,9  | 203     | 100 bar | 100 bar | 28,30        | ANB12B60ADB |
| 150 | 5,97   | C64    | 4,7    | 170      | 172,5    | 148    | 230     | 64 bar  | 48 bar  | 29,10        | ANB15C60ADB |
| 150 | 5,97   | C100   | 6,3    | 170      | 172,5    | 148    | 230     | 100 bar | 63 bar  | 34,53        | ANB15B60ADB |

### Legende :

- DN : Nennweite
- Lu : Länge (Baulänge) in m
- Klasse : Druckklasse nach DIN EN 545 und ISO 2531
- e : Mindestwanddicke nach DIN EN 545 bzw. ISO 2531, in mm
- ØDE : nominaler Außendurchmesser des Einsteckendes nach DIN EN 545 bzw. ISO 2531, in mm
- ØDI : nominaler Durchmesser am Zentrierbund, in mm
- P : nominale Muffentiefe, in mm
- ØB : nominaler Außendurchmesser der Muffen, in mm
- c : Schweißwulst am Einsteckende
- Masse : Gewicht pro Meter inkl. Zementmörtelauskleidung und Muffenanteil, in kg/m
- Artikel-Nr. : Artikelnummer Saint-Gobain PAM

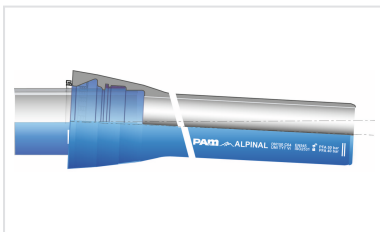
### Anwendungsgebiet :

- Beschneigungsanlagen (z.B. Schneekanone)
- Hochdruckleitung (z.B. Kraftwerksleitungen)

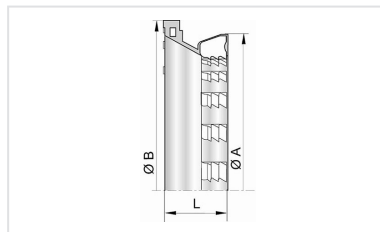
### Haupteigenschaften :

- Auskleidung : Zementmörtel auf Basis von Hochofenzement
- Umhüllung : Zink-Aluminium Legierung (ZnAl 85-15) in einer flächenbezogenen Masse von 400 g/m<sup>2</sup>, und blaue AQUACOAT-Deckbeschichtung (RAL 5005)
- Die Rohre sind mit einem Stecker an jedem Ende geliefert (DN100 bis 300)
- Wandstärken entsprechend Druckbeanspruchung
- Dichtungsqualität : EPDM
- Bereich der Druckklasse, der den Normen IN 545-2010 und ISO 2531-2009 entspricht

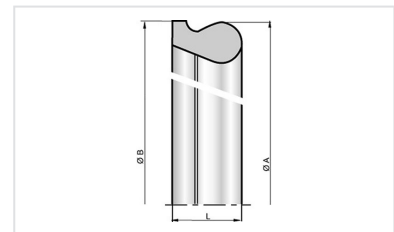
### Produkte



Kit Rohr Universal Tyton  
 NOVO-SIT ALPINAL +  
 Universal Tyton NOVO-SIT  
 Verbindung



NOVO-SIT Haltering  
 DN80-700



Tyton Dichtung für Rohre  
 und Formstücke DN80-300



Gleitmittel NEUTREX T