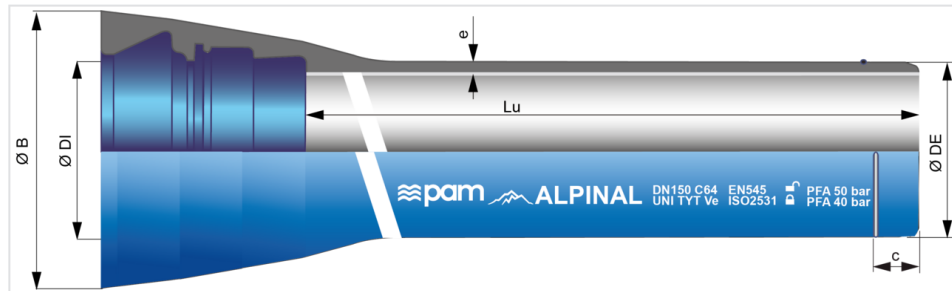


## ALPINAL Rohr mit UNI TYT Ve (TIS-K) Verbindung DN80-300



DN	Lu (m)	Klasse	e (mm)	ØDE (mm)	ØDI (mm)	P (mm)	ØB (mm)	Schweißraupe c (mm)	NV	V	Masse (kg/m)	Artikel-Nr.
80	5,97	C100	4,7	98	100,5	143	158	85	100 bar	100 bar	15,78	AKA80B60ADB
100	5,97	C100	4,7	118	120,5	140	188	90	100 bar	85 bar	19,60	AKB10B60ADB
100	5,97	C145	5,8	118	120,5	140	188	90	145 bar	100 bar	21,90	AKB10Y60ADB
125	5,97	C64	4,7	144	146,5	139,9	203	95	64 bar	63 bar	24,30	AKB12C60ADB
125	5,97	C100	6,1	144	146,5	139,9	203	95	100 bar	100 bar	28,00	AKB12B60ADB
150	5,97	C64	4,7	170	172,5	148	230	95	64 bar	63 bar	29,10	AKB15C60ADB
150	5,97	C100	6,3	170	172,5	148	230	95	100 bar	100 bar	34,53	AKB15B60ADB
200	5,97	C64	5	222	224,5	155	290	100	64 bar	63 bar	40,15	AKB20C60ADB
200	5,97	C100	7,7	222	224,5	155	290	100	100 bar	100 bar	52,33	AKB20B60ADB
250	5,97	C50	5,2	274	276,5	166	350	100	50 bar	50 bar	52,50	AKB25D60ADB
250	5,97	C85	8,1	274	276,5	166	350	110	85 bar	78 bar	68,87	AKB25R60ADB
250	5,97	C100	9,5	274	276,5	166	350	110	100 bar	100 bar	77,31	AKB25B60ADB
300	5,97	C50	5,8	326	328,5	180	408	115	50 bar	41 bar	67,26	AKB30D60ADB
300	5,97	C75	8,5	326	328,5	180	408	115	75 bar	70 bar	85,54	AKB30P60ADB
300	5,97	C85	9,6	326	328,5	180	408	115	85 bar	80 bar	94,50	AKB30R60ADB
300	5,97	C100	11,3	326	328,5	180	408	115	100 bar	100 bar	105,77	AKB30B60ADB

### Legende :

- DN : Nennweite
- Lu : Länge (Baulänge) in m
- Klasse : Druckklasse nach DIN EN 545 und ISO 2531
- e : Mindestwanddicke nach DIN EN 545 bzw. ISO 2531, in mm
- ØDE : nominaler Außendurchmesser des Einsteckendes nach DIN EN 545 bzw. ISO 2531, in mm
- ØDI : nominaler Durchmesser am Zentrierbund, in mm
- P : nominale Muffentiefe, in mm

- $\varnothing B$  : nominaler Außendurchmesser der Muffen, in mm
- c : Schweißwulst am Einsteckende
- Masse : Gewicht pro Meter inkl. Zementmörtelauskleidung und Muffenanteil, in kg/m
- Artikel-Nr. : Artikelnummer Saint-Gobain PAM

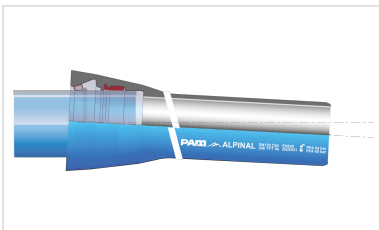
### Anwendungsgebiet :

- Beschneigungsanlagen (z.B. Schneekanone)
- Hochdruckleitung (z.B. Kraftwerksleitungen)

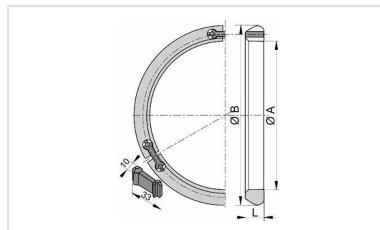
### Haupteigenschaften :

- Auskleidung : Zementmörtel auf Basis von Hochofenzement
- Umhüllung : Zink-Aluminium Legierung (ZnAl 85-15) in einer flächenbezogenen Masse von 400 g/m<sup>2</sup>, und blaue AQUACOAT-Deckbeschichtung (RAL 5005)
- Die Rohre sind mit einem Stecker an jedem Ende geliefert (DN100 bis 300)
- Wandstärken entsprechend Druckbeanspruchung
- Dichtungsqualität : EPDM
- Bereich der Druckklasse, der den Normen IN 545-2010 und ISO 2531-2009 entspricht

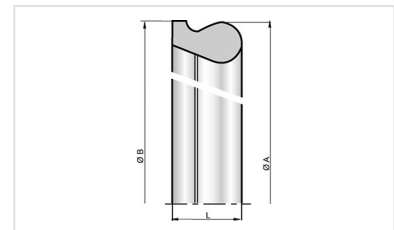
### Produkte



Kit Rohr Universal Tyton  
 TIS-K ALPINAL + Universal  
 Tyton TIS-K Verbindung



Haltering TIS-K



Tyton Dichtung für Rohre  
 und Formstücke DN80-300



Gleitmittel NEUTREX T