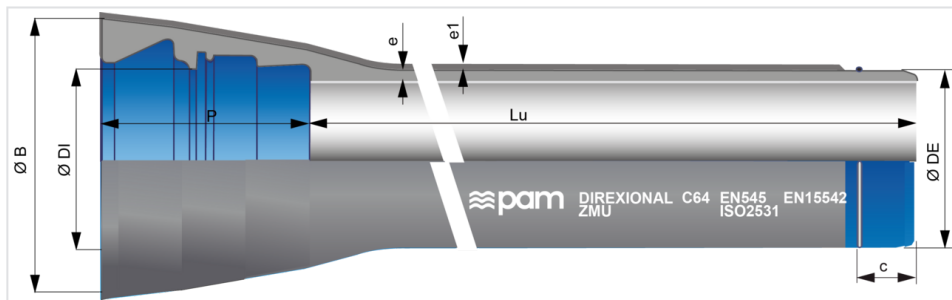


## DIREXIONAL Rohre mit Universal TIS-K Verbindung für TYTON Dichtung DN80-300



DN	Lu (m)	Klasse	e (mm)	e1 (mm)	ØDE (mm)	ØDI (mm)	P (mm)	ØB (mm)	Schweißbraupe c (mm)	Masse (kg/m)	Artikel-Nr.
100	5,97	C100	4,7	5	118	120,5	140	188	90	22,30	224302
125	5,97	C64	4	5	144	146,5	140	215	95	28,60	224303
150	5,97	C64	4	5	170	172,5	148	230	95	34,40	224305
200	5,97	C64	5	5	222	224,5	155	290	100	47,00	224307
250	5,97	C50	4,8	5	274	276,5	166	350	110	60,90	224308
300	5,97	C50	5,7	5	326	328,5	180	408	115	77,60	224309

### Legende :

- DN : Nennweite
- Lu : Länge (Baulänge) in m
- Klasse : Druckklasse nach DIN EN 545
- e : Mindestwanddicke nach DIN EN 545 in mm
- e1 : Nominale Schichtdicke Zementmörtel-Umhüllung (blau), in mm
- ØDE : nominaler Außendurchmesser des Einsteckendes nach DIN EN 545 in mm
- ØDI : nominaler Durchmesser am Zentrierbund, in mm
- P : nominale Muffentiefe, in mm
- ØB : nominaler Außendurchmesser der Muffen, in mm
- c : Abstand der Schweißwulst vom Einsteckende
- Masse : Gewicht pro Meter inkl. Zementmörtelauskleidung und Muffenanteil, in kg/m
- Artikel-Nr. : Artikelnummer Saint-Gobain PAM

### Anwendungsgebiet :

- Zum Transport verschiedener Arten von Wasser, wie z. B. Rohwasser, behandeltes Wasser, wieder aufbereitetes Wasser (in Abhängigkeit der chemischen Zusammensetzung) für alle Anwendungsarten, wie z. B. Wasser für den menschlichen Gebrauch, für die Brandbekämpfung, für die Bewässerung, für Wasserkraftanlagen usw.
- Geeignet für grabenlose Einbauverfahren.
- Schutz der Rohrverbindung durch Gummimanschette und Blechkonus.
- Für alle Bodenarten geeignet.

### Haupteigenschaften :

- Druckklassen entsprechend den Normen DIN EN 545 bzw. ISO 2531
- Umhüllung: Zink-Aluminium Legierung (ZnAl 85-15) mit Kupfer (Cu) angereichert, in einer flächenbezogenen Masse von 400 g/m<sup>2</sup>, und blaue AQUACOAT-Deckbeschichtung + Zementmörtel nach DIN EN 15542
- Auskleidung: Zementmörtel auf Basis HOZ nach DIN EN 545.
- Dichtung aus EPDM nach DIN EN 681-1 mit DVGW Zertifizierung.

### Einsatzbereich Wasserbeschaffenheit :

ZMU Rohre mit einer Zementmörtelauskleidung auf Basis Hochofenzement können für den Transport aller Arten von Wasser für den menschlichen Gebrauch eingesetzt werden, die der EU-Richtlinie EU 2020/2184 entsprechen.

Die Anwendungsgrenzen für Zementmörtelauskleidungen sind in Tabelle E.1 der DIN EN 545 angegeben.

### Zubehör



UNIVERSAL  
Gummimanschette für  
Rohre mit  
Zementmörtelumhüllung  
DN80-1200

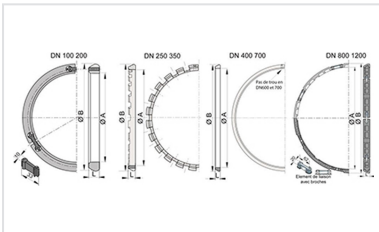


Blechkonus für  
DIREXIONAL Rohre

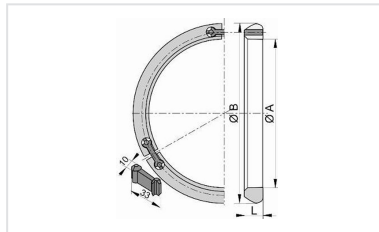


Zugkopf für  
Horizontalspülbohrverfahren

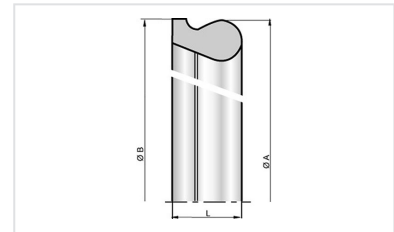
## Produkte



Verbindung Tyton  
Universal Tis-K für Tyton  
Universal Rohre und  
Formstücke



Haltering TIS-K



Tyton Dichtung für Rohre  
und Formstücke DN80-300



Gleitmittel NEUTREX T