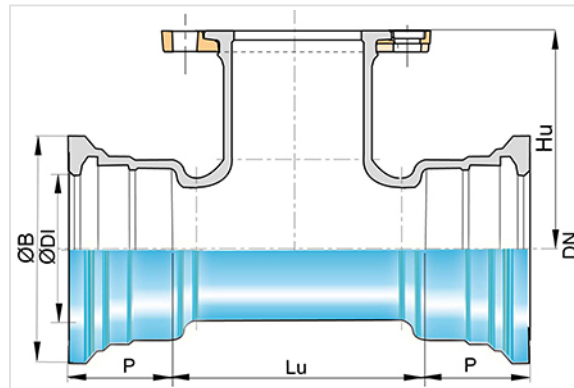


## Doppelmuffe mit Flanschabzweig Standard (Losflansch) DN60-300



DN (mm)	Ødn (mm)	Lu (mm)	Hu (mm)	P (mm)	ØDI (mm)	ØB (mm)	PN 10		PN 16		PN 25	
							Masse (kg)	Artikel-Nr.	Masse (kg)	Artikel-Nr.	Masse (kg)	Artikel-Nr.
60	40	154	141	82	80,2	143,5	8,80	NSA60UD1ANN2	8,80	NSA60UD1ANN2	8,80	NSA60UD1ANN2
60	60	154	161	82	80,2	143,5	9,27	NSA60UD1CNN2	9,27	NSA60UD1CNN2	9,30	NSA60UD3CNN2
80	60	145	169	85	101,4	167,5	10,67	NSA80UD1CNN2	10,67	NSA80UD1CNN2	10,70	NSA80UD3CNN2
80	65	145	174	85	101,4	167,5	11,26	NSA80UD1DNN2	11,26	NSA80UD1DNN2		
80	80	183	165	85	101,4	167,5	11,97	NSA80UD1ENN2	11,97	NSA80UD1ENN2	11,97	NSA80UD1ENN2
100	40	150	161	88	121,4	187,5	12,00	NSB10UD1ANN2	12,00	NSB10UD1ANN2	12,00	NSB10UD1ANN2
100	60	150	181	88	121,4	187,5	12,47	NSB10UD1CNN2	12,47	NSB10UD1CNN2	12,50	NSB10UD3CNN2
100	65	150	186	88	121,4	187,5	13,06	NSB10UD1DNN2	13,06	NSB10UD1DNN2		
100	80	185	177	88	121,4	187,5	14,07	NSB10UD1ENN2	14,07	NSB10UD1ENN2	14,07	NSB10UD1ENN2
100	100	210	180	88	121,4	187,5	15,70	NSB10UD1FNN2	15,70	NSB10UD1FNN2	16,90	NSB10UD3FNN2
125	40	150	164	91	147,4	214,5	14,30	NSB12UD1ANN2	14,30	NSB12UD1ANN2	14,30	NSB12UD1ANN2
125	60	150	184	91	147,4	214,5	14,77	NSB12UD1CNN2	14,77	NSB12UD1CNN2	14,80	NSB12UD3CNN2
125	65	150	189	91	147,4	214,5	15,36	NSB12UD1DNN2	15,36	NSB12UD1DNN2	15,80	NSB12UD3DNN2
125	80	165	195	91	147,4	214,5	16,27	NSB12UD1ENN2	16,27	NSB12UD1ENN2	16,27	NSB12UD1ENN2
125	100	190	200	91	147,4	214,5	17,80	NSB12UD1FNN2	17,80	NSB12UD1FNN2	19,00	NSB12UD3FNN2
125	125	267	200	91	147,4	214,5	22,23	NSB12UD1GNN2	22,23	NSB12UD1GNN2	23,90	NSB12UD3GNN2
150	40	154	176	94	173,4	241	17,10	NSB15UD1ANN2	17,10	NSB15UD1ANN2	17,10	NSB15UD1ANN2
150	60	154	196	94	173,4	241	17,57	NSB15UD1CNN2	17,57	NSB15UD1CNN2	17,60	NSB15UD3CNN2
150	65	154	201	94	173,4	241	18,16	NSB15UD1DNN2	18,16	NSB15UD1DNN2	18,60	NSB15UD3DNN2
150	80	165	210	94	173,4	241	19,07	NSB15UD1ENN2	19,07	NSB15UD1ENN2	19,07	NSB15UD1ENN2
150	100	190	215	94	173,4	241	20,70	NSB15UD1FNN2	20,70	NSB15UD1FNN2	21,90	NSB15UD3FNN2

DN (mm)	Ødn (mm)	Lu (mm)	Hu (mm)	P (mm)	ØDI (mm)	ØB (mm)	PN 10		PN 16		PN 25	
							Masse (kg)	Artikel-Nr.	Masse (kg)	Artikel-Nr.	Masse (kg)	Artikel-Nr.
150	150	305	220	94	173,4	241	28,46	NSB15UD1JNN2	28,46	NSB15UD1JNN2	30,50	NSB15UD3JNN2
200	40	159	209,5	100	225,5	294	25,10	NSB20UD1ANN2	25,10	NSB20UD1ANN2	25,10	NSB20UD1ANN2
200	60	159	229,5	100	225,5	294	25,57	NSB20UD1CNN2	25,57	NSB20UD1CNN2	25,60	NSB20UD3CNN2
200	65	159	234,5	100	225,5	294	26,16	NSB20UD1DNN2	26,16	NSB20UD1DNN2	26,60	NSB20UD3DNN2
200	80	170	240	100	225,5	294	26,47	NSB20UD1ENN2	26,47	NSB20UD1ENN2	26,47	NSB20UD1ENN2
200	100	195	245	100	225,5	294	28,40	NSB20UD1FNN2	28,40	NSB20UD1FNN2	29,60	NSB20UD3FNN2
200	150	250	245	100	225,5	294	33,86	NSB20UD1JNN2	33,86	NSB20UD1JNN2	35,90	NSB20UD3JNN2
200	200	360	260	100	225,5	294	44,70	NSB20UD1KNN2	44,60	NSB20UD2KNN2	46,10	NSB20UD3KNN2
250	60	165	260	105	277,8	351	31,40	NSB25UD1CNN2	31,40	NSB25UD1CNN2	31,00	NSB25UD3CNN2
250	65	164	272	105	277,3	351	31,56	NSB25UD1DNN2	31,56	NSB25UD1DNN2	39,50	NSB25UD3DNN2
250	80	155	265	105	277,8	351	31,30	NSB25UD1ENN2	31,30	NSB25UD1ENN2	31,30	NSB25UD1ENN2
250	150	235	255	105	277,8	351	39,00	NSB25UD1JNN2	39,00	NSB25UD1JNN2	41,00	NSB25UD3JNN2
250	200	290	265	105	277,8	351	47,00	NSB25UD1KNN2	47,20	NSB25UD2KNN2	48,50	NSB25UD3KNN2
250	250	350	275	105	277,8	351	55,80	NSB25UD1LNN2	55,80	NSB25UD2LNN2	58,50	NSB25UD3LNN2
250	100	175	245	105	277,8	351	32,80	NSB25UV1FNN2	32,80	NSB25UV1FNN2	34,00	NSB25UV3FNN2
300	60	165	290	110	329,8	408,3	41,70	NSB30UD1CNN2	41,70	NSB30UD1CNN2	41,30	NSB30UD3CNN2
300	65	237	297	110	329,3	408,3	56,46	NSB30UD1DNN2	56,46	NSB30UD1DNN2		
300	80	237	298	110	329,3	408,3	41,50	NSB30UD1ENN2	41,50	NSB30UD1ENN2	41,50	NSB30UD1ENN2
300	150	235	285	110	329,8	408,3	48,80	NSB30UD1JNN2	48,80	NSB30UD1JNN2	50,80	NSB30UD3JNN2
300	200	295	295	110	329,8	408,3	58,30	NSB30UD1KNN2	58,50	NSB30UD2KNN2	59,80	NSB30UD3KNN2
300	250	380	330	110	329,8	408,3	67,90	NSB30UD1LNN2	67,90	NSB30UD2LNN2	70,60	NSB30UD3LNN2
300	300	410	315	110	329,8	408,3	79,10	NSB30UD1MNN2	78,60	NSB30UD2MNN2	82,20	NSB30UD3MNN2
300	100	180	275	110	329,8	408,3	41,80	NSB30UV1FNN2	41,80	NSB30UV1FNN2	43,00	NSB30UV3FNN2

### Anwendungsgebiet :

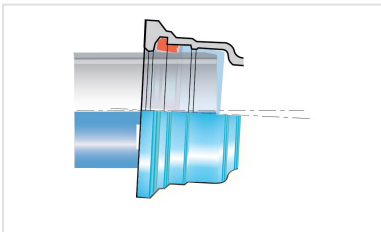
- Zum Transport aller Arten von Wasser für den menschlichen Gebrauch die der EU-Richtlinie 98/83/EG entsprechen.
- Der Anwendungsbereich von Aquacoat®-Formstücken im Boden entspricht dem von NATURAL BioZinalium® Rohren. Sie sind für die meisten Böden geeignet, siehe Anhang D Abschnitt D.2.2 der DIN EN 545. Davon ausgenommen sind:
  - Torfige und säurehaltige Böden
  - Böden die Abfälle, Asche, Schlacke enthalten oder durch industrielle Abfälle oder Abwasser verunreinigt sind
  - Böden unter dem Grundwasserspiegel mit einem spezifischen Widerstand < 500 Ω cm

- In derartigen Böden oder in anderen aggressiven Umgebungen oder bei Streuströmen, werden höherwertige Beschichtungen empfohlen

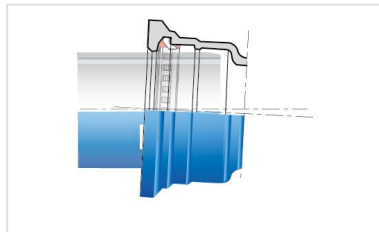
### Haupteigenschaften :

- Auskleidung/Umhüllung : Aquacoat® Beschichtung (AQB), Bisphenol A frei
- Einhaltung der Normen EN 545:2010 und ISO 2531:2009

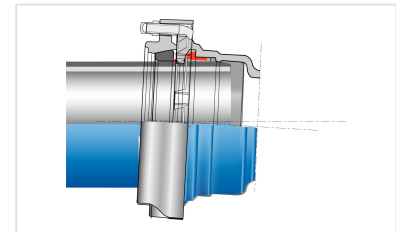
### Produkte



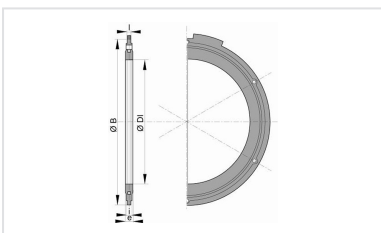
Kit Doppelmuffe mit  
Flanschstutzen Standard  
AQB + Dichtung Standard



Kit Formstücke Standard  
AQB + Dichtung Standard  
Vi



Kit Formstücke Standard  
AQB + Dichtung Standard  
Ve



Flanschdichtungssatz