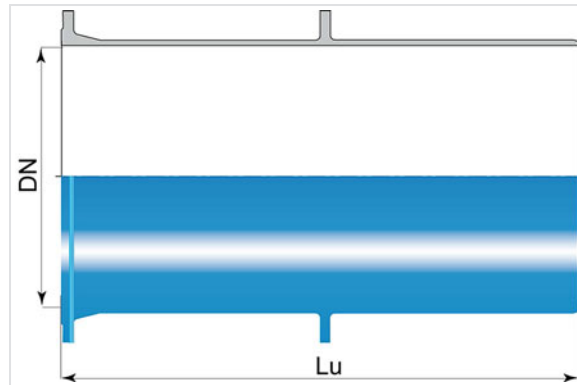


## Einflanschstück mit Mauerflansch mit feststehendem Flansch DN80-2000



DN	Lu (mm)	PN 10		PN 16		PN 25	
		Masse (kg)	Artikel-Nr.	Masse (kg)	Artikel-Nr.	Masse (kg)	Artikel-Nr.
250	1000	93,00	BBB25ME1CTT	93,20	BBB25ME2CTT		
300	1000			119,80	BBB30ME2CTT		
350	1000	149,00	BBB35ME1CTT	146,00	BBB35ME2CTT	155,00	BBB35ME3CTT
400	1000			177,00	BBB40ME2CTT	192,00	BBB40ME3CTT
450	1000	220,00	BBB45ME1CTT	214,00	BBB45ME2CTT		
500	1000			256,00	BBB50ME2CTT	270,00	BBB50ME3CTT
600	1000	341,00	BBB60ME1CTT	349,00	BBB60ME2CTT	369,00	BBB60ME3CTT
600	2000	594,00	BBB60ME1ETT	612,00	BBB60ME2ETT	632,00	BBB60ME3ETT
700	1000	443,00	BBB70ME1CTT	436,00	BBB70ME2CTT	474,00	BBB70ME3CTT
700	2000					902,00	BBB70ME3ETT
800	1500	777,00	BBB80ME1DTT				
800	1000			544,00	BBB80ME2CTT		
800	2000			967,00	BBB80ME2ETT	1032,00	BBB80ME3ETT
900	2000					1253,00	BBB90ME3ETT
1200	2000	1766,00	BBC12ME1ETT	1799,00	BBC12ME2ETT		
1400	2000			2258,00	BBC14ME2ETT		
1500	2000			2660,00	BBC15ME2ETT		

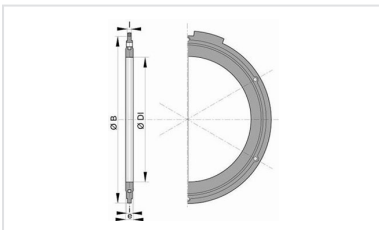
### Anwendungsgebiet :

- Für den Transport und Verteilung von Trinkwasser sowie Bewässerungssysteme
- Geeignet für den Einsatz in Böden mit beliebiger Korrosivität

### Haupteigenschaften :

- Auskleidung / Umhüllung: 250µm Epoxy Pulverbeschichtung mit einem Minimum von 200µm – EN 14901-1 (PECB)
- Einhaltung der EN 545:2010 und ISO 2531:2009
- Flanschanschlussmaße nach DIN EN 1092-2

### Produkte



Flanschdichtungssatz  
(galvanisiert)