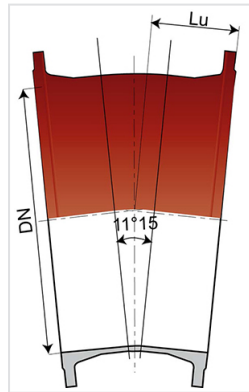


Flanschbogen 11°15 mit feststehendem Flansch DN80-2000



Winkel	DN (mm)	Lu (mm)	PN 10		PN 16		PN 25		PN 40	
			Masse (kg)	Artikel-Nr.	Masse (kg)	Artikel-Nr.	Masse (kg)	Artikel-Nr.	Masse (kg)	Artikel-Nr.
11°15	80	113	8,80	BBA80CE10FF	8,80	BBA80CE10FF	8,80	BBA80CE10FF	8,80	BBA80CE10FF
11°15	100	115	10,90	BBB10CE10FF	10,90	BBB10CE10FF				
11°15	150	113	16,50	BBB15CE10FF	16,50	BBB15CE10FF				
11°15	200	132			25,60	BBB20CE20FF				
11°15	250	165			36,70	BBB25CE20FF				
11°15	300	175			49,80	BBB30CE20FF				
11°15	350	190			83,50	BBB35CE20FF				
11°15	400	205			108,00	BBB40CE20FF				
11°15	450	349			135,00	BBB45CE20FF				
11°15	500	375			177,00	BBB50CE20FF				
11°15	600	426			268,00	BBB60CE20FF				
11°15	700	230	227,00	BBB70CE10FF	223,00	BBB70CE20FF				
11°15	800	255	290,00	BBB80CE10FF	286,00	BBB80CE20FF				
11°15	900	280	368,00	BBB90CE10FF	363,00	BBB90CE20FF				
11°15	1000	310	488,00	BBC10CE10FF						
11°15	1400	403	996,00	BBC14CE10FF	1100,00	BBC14CE20FF				
11°15	1600	433	1363,00	BBC16CE10FF						

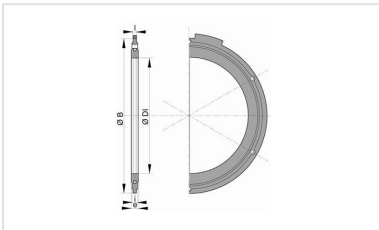
Einsatzbereich :

- Systeme : Trennsystem und Mischsystem
- Funktionsweise : Freispiegelkanäle und Abwasserdruckleitungen
- Art der Abwässer : Häusliche Abwässer und Regen- bzw. Oberflächenwasser
- Dicht und undurchlässig
- Für Abwässer zwischen pH-Wert pH1 und pH13

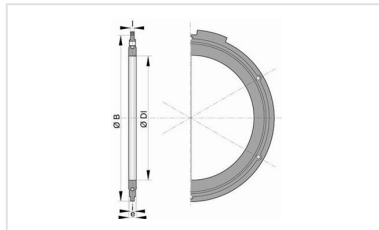
Technische Eigenschaften :

- Umhüllung/Auskleidung : Rotbraune Epoxy-Pulverbeschichtung 250µm
- DIN EN 598 / CE Markierung
- Leistungserklärung [DoP-INTEGRAL005DE](#)
- Flanschanschlussmaßen nach DIN EN 1092-2
- Entwickelt unter Beachtung der entsprechenden Normen :
 - DIN EN 476: Allgemeine Anforderungen an Bauteile für Abwasserkanäle und -leitungen für Schwerkraftentwässerungssysteme
 - DIN EN 752: Entwässerungssysteme außerhalb von Gebäuden
 - DIN EN 1610: Verlegung und Prüfung von Abwasserleitungen und Kanälen

Produkte



Flanschverbindung
(galvanisiert) für Abwasser



Flanschdichtungssatz
(galvanisiert)