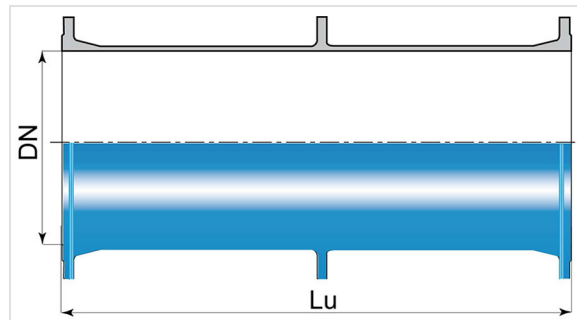


## Flanschrohre mit Mauerflansch DN100-2000



DN	Lu (mm)	PN 10		PN 16		PN 25	
		Masse (kg)	Artikel-Nr.	Masse (kg)	Artikel-Nr.	Masse (kg)	Artikel-Nr.
100	1000	34,10	BBB10MD1CTT	34,10	BBB10MD1CTT		
150	500			26,00	BBB15MD1BTT		
150	1000	54,90	BBB15MD1CTT	54,90	BBB15MD1CTT	49,50	BBB15MD4CTT
200	1000	61,40	BBB20MD1CTT	78,20	BBB20MD2CTT		
250	1000					114,30	BBB25MD3CTT
300	500	89,00	BBB30MD1BTT	89,00	BBB30MD2BTT		
300	1000	134,00	BBB30MD1CTT	135,00	BBB30MD2CTT		
350	1000	168,00	BBB35MD1CTT				
400	500			128,00	BBB40MD2BTT		
400	1000	192,00	BBB40MD1CTT	202,00	BBB40MD2CTT		
500	1000	254,00	BBB50MD1CTT	261,80	BBB50MD2CTT	319,00	BBB50MD3CTT
600	1000	365,00	BBB60MD1CTT	401,00	BBB60MD2CTT		
700	1000	504,00	BBB70MD1CTT	507,00	BBB70MD2CTT	564,00	BBB70MD3CTT
700	2000	808,00	BBB70MD1ETT	841,00	BBB70MD2ETT		
800	1000			603,00	BBB80MD2CTT		
800	1500	858,00	BBB80MD1DTT	847,00	BBB80MD2DTT	943,00	BBB80MD3DTT
900	1000	738,00	BBB90MD1CTT				
1000	1000			895,00	BBC10MD2CTT	1111,00	BBC10MD3CTT
1400	1000	1432,00	BBC14MD1CTT				
1400	2000	2377,00	BBC14MD1ETT	2465,00	BBC14MD2ETT		
1500	2000	2610,00	BBC15MD1ETT	2810,00	BBC15MD2ETT		

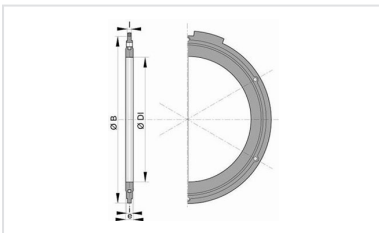
### Anwendungsgebiet :

- Für den Transport und Verteilung von Trinkwasser sowie Bewässerungssysteme
- Geeignet für den Einsatz in Böden mit beliebiger Korrosivität

### Haupteigenschaften :

- Auskleidung / Umhüllung: 250µm Epoxy Pulverbeschichtung mit einem Minimum von 200µm – EN 14901-1 (PECB)
- Einhaltung der EN 545:2010 und ISO 2531:2009
- Flanschanschlussmaße nach DIN EN 1092-2

### Produkte



Flanschdichtungssatz  
(galvanisiert)