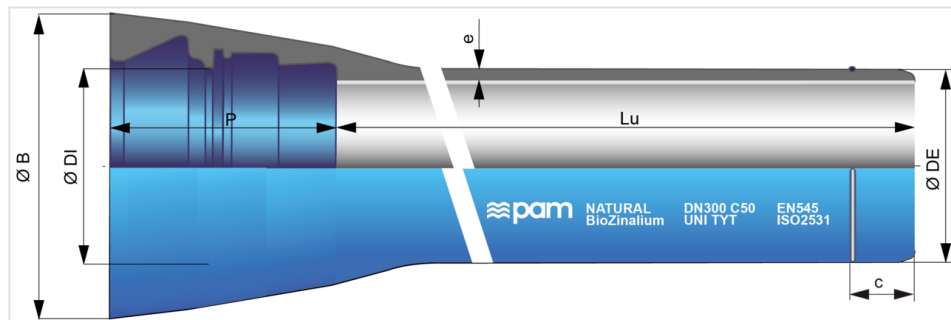


NATURAL BioZinalium UNIVERSAL Rohr mit UNIVERSAL TYTON TIS-K Verbindung DN80-300



DN	Lu (m)	Klasse	e (mm)	ØDE (mm)	ØDI (mm)	P (mm)	ØB (mm)	Schweißbraupe c (mm)	Masse (kg/m)	Artikel-Nr.
80	5,97	C100	4,7	98	100,5	143	158	85	15,70	NAK80B60AQ
100	5,97	C100	4,7	118	120,5	140	188	90	19,60	NBK10B60AQ
125	5,97	C64	4	144	146,5	139,9	203	95	24,30	NBK12C60AQ
150	5,97	C64	4	170	172,5	148	230	95	29,00	NBK15C60AQ
200	5,97	C64	5	222	224,5	155	290	100	40,10	NBK20C60AQ
250	5,97	C50	4,8	274	276,5	166	350	110	52,30	NBK25D60AQ
300	5,97	C50	5,7	326	328,5	180	408	115	67,40	NBK30D60AQ

Legende :

- DN : Nennweite
- Lu : Länge (Baulänge) in m
- Klasse : Druckklasse nach DIN EN 545 und ISO 2531
- e : Mindestwanddicke nach DIN EN 545 bzw. ISO 2531, in mm
- ØDE : nominaler Außendurchmesser des Einsteckendes nach DIN EN 545 bzw. ISO 2531, in mm
- ØDI : nominaler Durchmesser am Zentrierbund, in mm
- P : nominale Muffentiefe, in mm
- ØB : nominaler Außendurchmesser der Muffen, in mm
- c : Schweißwulst am Einsteckende
- Masse : Gewicht pro Meter inkl. Zementmörtelauskleidung und Muffenanteil, in kg/m
- Artikel-Nr. : Artikelnummer Saint-Gobain PAM

Anwendungsgebiet :

- Zum Transport verschiedener Arten von Wasser, wie z. B. Rohwasser, behandeltes Wasser, wieder aufbereitetes Wasser (in Abhängigkeit der chemischen Zusammensetzung) für alle Anwendungsarten, wie z. B. Wasser für den menschlichen Gebrauch, für die Brandbekämpfung, für die Bewässerung, für Wasserkraftanlagen usw...

Haupteigenschaften :

- Druckklassen entsprechend den Normen DIN EN 545 bzw. ISO 2531
- Umhüllung: BioZinalium[®] bestehend aus Zink-Aluminium Legierung (ZnAl 85-15) mit Kupfer (Cu) angereichert, in einer flächenbezogenen Masse von 400 g/m², und blaue AQUACOAT-Deckbeschichtung
- Auskleidung: Zementmörtel auf Basis HOZ nach DIN EN 545
- TYTON-Dichtung aus EPDM nach DIN EN 681-1 mit DVGW Zertifizierung

Böden :

NATURAL BioZinalium[®] Rohre sind für die meisten Böden geeignet, siehe Anhang D Abschnitt D.2.2 der DIN EN 545. Davon ausgenommen sind:

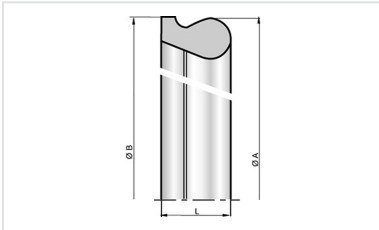
- Torfige und säurehaltige Böden
- Böden die Abfälle, Asche, Schlacke enthalten oder durch industrielle Abfälle oder Abwasser verunreinigt sind
- Böden unter dem Grundwasserspiegel mit einem spezifischen Widerstand < 500 Ω cm

Einsatzbereich Wasserbeschaffenheit :

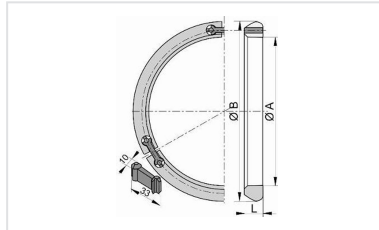
NATURAL Rohre mit einer Zementmörtelauskleidung auf Basis Hochofenzement können für den Transport aller Arten von Wasser für den menschlichen Gebrauch eingesetzt werden, die der EU-Richtlinie EU 2020/2184 entsprechen.

Die Anwendungsgrenzen für Zementmörtelauskleidungen sind in Tabelle E.1 der DIN EN 545 angegeben.

Produkte



Tyton Dichtung für Rohre
und Formstücke DN80-300



Haltering TIS-K



Gleitmittel NEUTREX T