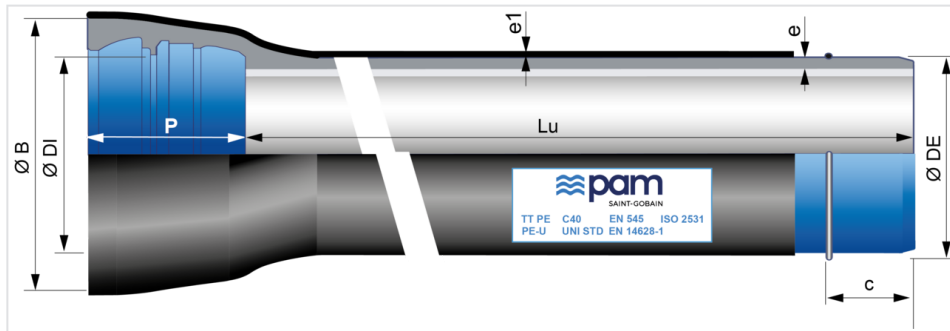


## PE-U UNIVERSAL Rohr mit UNIVERSAL STANDARD TIS-K Verbindung DN100-1000



DN	Lu (m)	Klasse	e (mm)	e1 (mm)	ØDE (mm)	ØDI (mm)	P (mm)	ØB (mm)	Schweißbraupe c (mm)	Masse (kg/m)	Artikel-Nr.
100	5,97	C100	4,7	1,8	118	121,4	140	188	90	20,10	SFB10N60AG
125	5,97	C64	4,7	2	144	147,4	148	203	95	24,90	SFB12N60AG
150	5,97	C64	4,7	2	170	173,4	148	230	95	29,90	SFB15N60AG
200	5,97	C64	5	2	222	225,2	155	290	100	41,30	SFB20N60AG
250	5,97	C50	5,2	2	274	276,8	166	350	110	53,80	SFB25N60AG
300	5,97	C50	5,8	2,2	326	328,8	180	408	115	69,50	SFB30N60AG
350	5,97	C40	6	2,2	378	380,9	184	463	115	85,80	SFB35N60AG
400	5,97	C40	6,4	2,2	429	431,9	176	510	113	100,90	SFB40N60AG
450	5,97	C40	6,8	2,2	480	483	190	570	120	120,20	SFB45N60AG
500	5,97	C40	7,5	2,5	532	535	200	625	125	143,00	SFB50N60AG
600	5,97	C40	9	2,5	635	638,2	209	740	135	192,90	SFB60N60AG
700	6,90	C30	8,8	2,5	738	741,7	250	855	158	231,69	SFB70G70AG
800	6,90	C30	9,6	3	842	845,8	261	980	150	285,91	SFB80G70AG
900	6,90	C30	10,4	3	945	948,9	280	1087	155	347,95	SFB90G70AG
1000	6,90	C30	11,2	3	1048	1052	279,5	1191	165	402,59	SFC10G70AG

### Legende :

- DN : Nennweite
- Lu : Länge (Baulänge) in m
- Klasse : Druckklasse nach DIN EN 545
- e : Mindestwanddicke nach DIN EN 545 in mm
- e1 : Mindestdicke der Polyethylenumhüllung nach DIN EN 14628-1, in mm
- ØDE : nominaler Außendurchmesser des Einsteckendes nach DIN EN 545 in mm
- ØDI : nominaler Durchmesser am Zentrierbund, in mm

- P : nominale Muffentiefe, in mm
- ØB : nominaler Außendurchmesser der Muffen, in mm
- c : Schweißwulst am Einsteckende
- Masse : Gewicht pro Meter inkl. Zementmörtelauskleidung und Muffenanteil, in kg/m
- Artikel-Nr. : Artikelnummer Saint-Gobain PAM
- Der Markierungsaufkleber kann je nach DN unterschiedlich sein

### **Anwendungsgebiet :**

- Zum Transport verschiedener Arten von Wasser (z. B. Rohwasser, behandeltes Wasser, wieder aufbereitetes Wasser) für alle Anwendungsarten (z. B. Wasser für den menschlichen Gebrauch, für die Brandbekämpfung, für die Bewässerung, für Wasserkraftanlagen usw.)

### **Haupteigenschaften :**

- Druckklassen entsprechend den Normen DIN EN 545 bzw. ISO 2531
- Auskleidung: Zementmörtel nach DIN EN 545
- Umhüllung: BioZinalium<sup>®</sup> bestehend aus Zink-Aluminium Legierung (ZnAl 85-15) mit Kupfer (Cu) angereichert, in einer flächenbezogenen Masse von 400 g/m<sup>2</sup>, und blaue AQUACOAT-Deckbeschichtung plus Polyethylen nach DIN EN 14628-1 Typ G
- STANDARD-Dichtung aus EPDM nach DIN EN 681-1 mit DVGW Zertifizierung

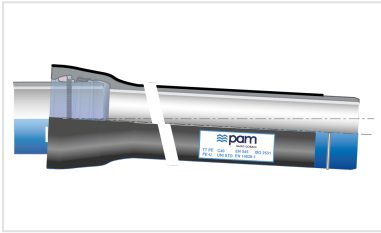
### **Böden :**

Für alle Bodenarten geeignet.

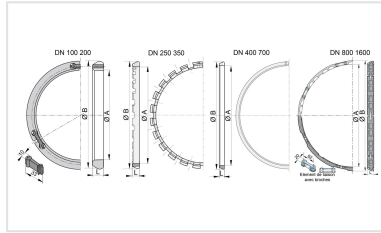
### **Einsatzbereich Wasserbeschaffenheit :**

Rohre mit einer Zementmörtelauskleidung auf Basis Hochofenzement können für den Transport aller Arten von Wasser für den menschlichen Gebrauch eingesetzt werden, die der EU-Richtlinie EU 2020/2184 entsprechen. Die Anwendungsgrenzen für Zementmörtelauskleidungen sind in Tabelle E.1 der DIN EN 545 angegeben.

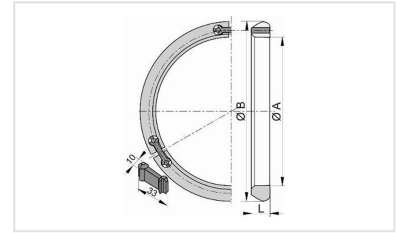
**Produkte**



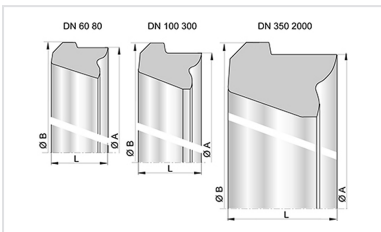
Kit Rohr Universal Standard  
TIS-K PE-U + Universal  
Standard TIS-K Verbindung



Verbindung Standard  
Universal Tis-K für  
Standard Universal Rohre  
und Formstücke



Haltering TIS-K



Dichtung Standard für  
Rohre und Formstücke



Gleitmittel NEUTREX T