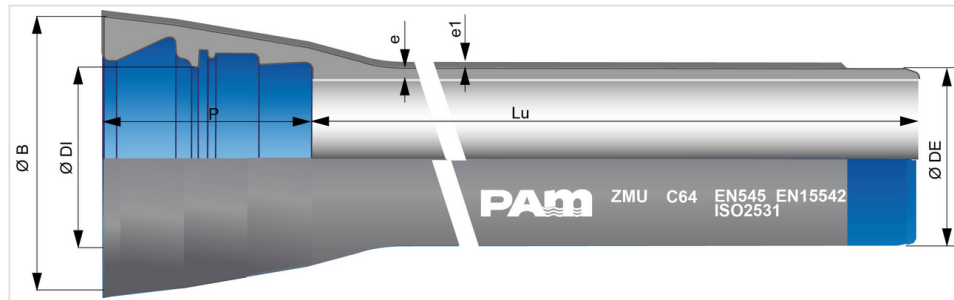


ZMU Rohr UNIVERSAL NOVO-Sit mit TYTON Dichtung DN80-300



DN	Lu (m)	Klasse	e (mm)	e1 (mm)	ØDE (mm)	ØDI (mm)	P (mm)	ØB (mm)	Masse (kg/m)	Artikel-Nr.
80	5,97	C100	4,7	5	98	100,5	143	158	19,10	177867
100	5,97	C100	4,7	5	118	120,5	140	188	23,30	177821
125	5,97	C64	4,7	5	144	146,5	139,9	203	28,60	177865
150	5,97	C64	4,7	5	170	172,5	148	230	34,40	177797
200	5,97	C64	5	5	222	224,5	155	290	47,00	177805
250	5,97	C50	5,2	5	274	276,5	166	350	60,90	177768
300	5,97	C50	5,8	5	326	328,5	180	408	77,60	177781

Legende :

- DN : Nennweite
- Lu : Länge (Baulänge) in m
- Klasse : Druckklasse nach DIN EN 545
- e : Mindestwanddicke nach DIN EN 545, in mm
- e1 : Nominale Schichtdicke Zementmörtel-Umhüllung (blau) in mm
- ØDE : nominaler Außendurchmesser des Einsteckendes nach DIN EN 545, in mm
- ØDI : nominaler Durchmesser am Zentrierbund, in mm
- P : nominale Muffentiefe, in mm
- ØB : nominaler Außendurchmesser der Muffen, in mm
- Masse : Gewicht pro Meter inkl. Zementmörtelauskleidung und Muffenanteil, in kg/m
- Artikel-Nr. : Artikelnummer Saint-Gobain PAM

Anwendungsgebiet :

- Zum Transport verschiedener Arten von Wasser (z. B. Rohwasser, behandeltes Wasser, wieder aufbereitetes Wasser) für alle Anwendungsarten (z. B. Wasser für den menschlichen Gebrauch, für die Brandbekämpfung, für die Bewässerung, für Wasserkraftanlagen usw.).

Haupteigenschaften :

- Druckklassen entsprechend den Normen DIN EN 545
- Umhüllung: Zink-Aluminium Legierung (ZnAl 85-15) mit Kupfer (Cu) angereichert, in einer flächenbezogenen Masse von 400 g/m², und blaue AQUACOAT-Deckbeschichtung + Zementmörtel nach DIN EN 15542
- Auskleidung: Zementmörtel auf Basis HOZ nach DIN EN 545
- TYTON-Dichtung aus EPDM nach DIN EN 681-1 mit DVGW Zertifizierung

Böden :

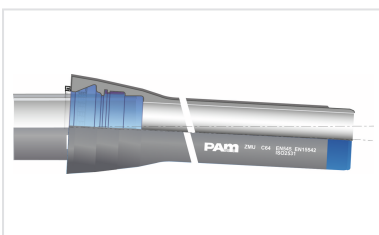
Für alle Bodenarten geeignet.

Einsatzbereich Wasserbeschaffenheit :

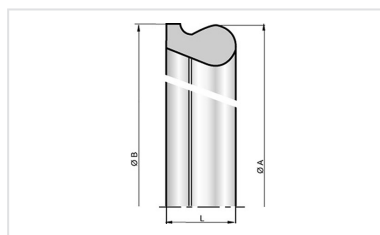
ZMU Rohre mit einer Zementmörtelauskleidung auf Basis Hochofenzement können für den Transport aller Arten von Wasser für den menschlichen Gebrauch eingesetzt werden, die der EU-Richtlinie EU 2020/2184 entsprechen.

Die Anwendungsgrenzen für Zementmörtelauskleidungen sind in Tabelle E.1 der DIN EN 545 angegeben.

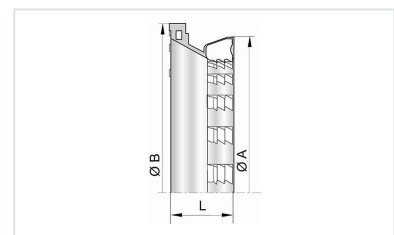
Produkte



Kit Universal Tyton Rohr
 ZMU + Universal Tyton
 NOVO-Sit Verbindung



Tyton Dichtung für Rohre
 und Formstücke DN80-300



NOVO-SIT Haltering
 DN80-700



Gleitmittel NEUTREX T