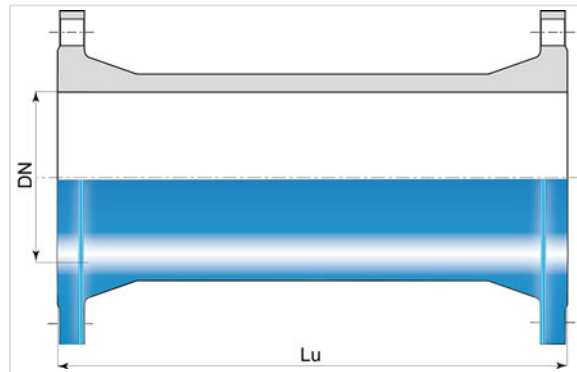


## Flanschrohre mit feststehendem Flansch DN80-2000



DN	Lu (mm)	PN 10		PN 16		PN 25		PN 40	
		Masse (kg)	Artikel-Nr.	Masse (kg)	Artikel-Nr.	Masse (kg)	Artikel-Nr.	Masse (kg)	Artikel-Nr.
80	1000	21,90	BBA80MA1CTT	21,90	BBA80MA1CTT	21,90	BBA80MA1CTT		
150	1000	42,40	BBB15MA1CTT	42,40	BBB15MA1CTT				
250	1000	94,60	BBB25MA1CTT	94,60	BBB25MA2CTT				
300	1500					173,00	BBB30MA3DTT		
400	1000			187,00	BBB40MA2CTT			260,00	BBB40MA4CTT
400	1500	242,00	BBB40MA1DTT						
500	1000			266,10	BBB50MA2CTT	294,00	BBB50MA3CTT		
500	1500					393,00	BBB50MA3DTT		
500	2000			463,00	BBB50MA2ETT				
700	1000	458,00	BBB70MA1CTT						
700	2000	796,00	BBB70MA1ETT						
700	3000	1134,00	BBB70MA1GTT						
800	1000	585,00	BBB80MA1CTT	541,00	BBB80MA2CTT	669,50	BBB80MA3CTT		
800	3000			1423,00	BBB80MA2GTT				
900	3000			1752,00	BBB90MA2GTT	1634,00	BBB90MA3GTT		
900	2000					1330,00	BBB90MA3ETT		
1000	1000	859,00	BBC10MA1CTT	804,00	BBC10MA2CTT	1020,60	BBC10MA3CTT		
1000	2000	1478,00	BBC10MA1ETT						
1000	3000	2042,00	BBC10MA1GTT	2042,00	BBC10MA2GTT				
1000	2500					1949,00	BBC10MA3FTT		
1200	1000	1036,00	BBC12MA1CTT	1148,00	BBC12MA2CTT				

DN	Lu (mm)	PN 10		PN 16		PN 25		PN 40	
		Masse (kg)	Artikel-Nr.	Masse (kg)	Artikel-Nr.	Masse (kg)	Artikel-Nr.	Masse (kg)	Artikel-Nr.
1200	2000	1766,00	BBC12MA1ETT	1878,00	BBC12MA2ETT				
1400	3000	3161,00	BBC14MA1GTT						
1400	1000			1359,00	BBC14MA2CTT				
1400	2000			2304,00	BBC14MA2ETT				
1500	2000	2430,00	BBC15MA1ETT						
1500	2500	2953,00	BBC15MA1FTT						
1600	2000	2640,00	BBC16MA1ETT						
1600	3000	3780,00	BBC16MA1GTT						
1800	1500	2575,00	BBC18MA1DTT						
1800	3000	4547,00	BBC18MA1GTT						
2000	1000	2510,00	BBC20MA1CTT						
2000	2000	4340,00	BBC20MA1ETT						

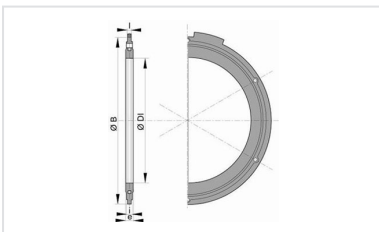
### Anwendungsgebiet :

- Für den Transport und Verteilung von Trinkwasser sowie Bewässerungssysteme
- Geeignet für den Einsatz in Böden mit beliebiger Korrosivität

### Haupteigenschaften :

- Auskleidung / Umhüllung: 250µm Epoxy Pulverbeschichtung mit einem Minimum von 200µm – EN 14901-1 (PECB)
- Einhaltung der EN 545:2010 und ISO 2531:2009
- Flanschanschlussmaße nach DIN EN 1092-2

### Produkte



Flanschdichtungssatz  
(galvanisiert)