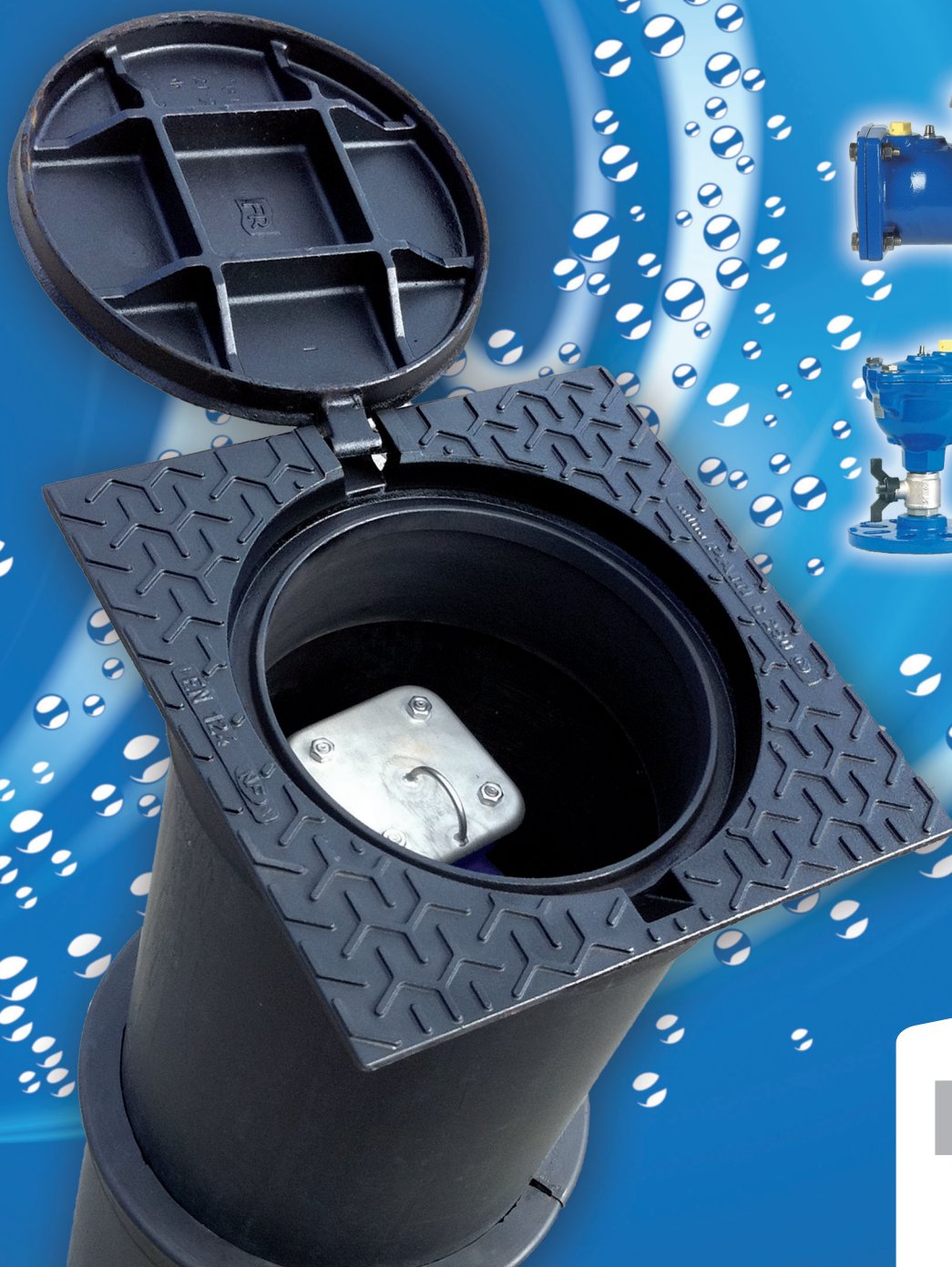


PAMLIFT

DIE SAUBERE LÖSUNG ZUM BE-
UND ENTLÜFTEN VON ROHRLEITUNGEN



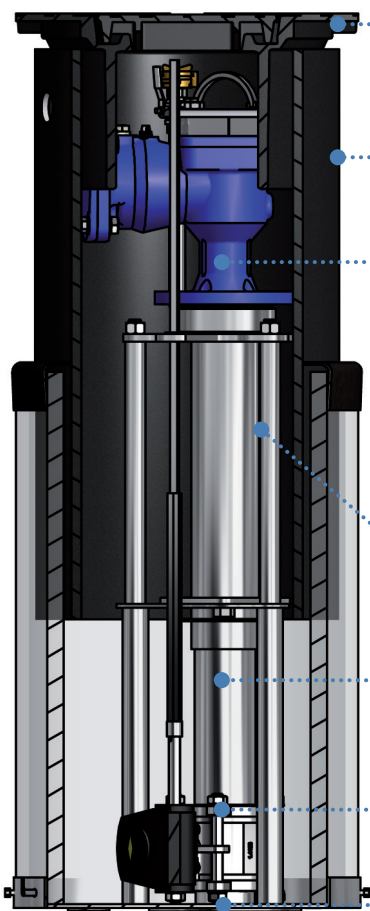
PAM
SAINT-GOBAIN

EIN SCHACHTSYSTEM - VIELE LÖSUNGEN!

Der PAMLIFT besteht aus einem flexiblen Schachtsystem mit integriertem Be- und Entlüftungsventil. Seine Eigenschaften lassen ihn zu einer wirtschaftlichen und einfach zu handhabenden Lösung werden, wenn es darum geht die altbekannten Schachtbauwerke für Be- und Entlüftungsventile zu ersetzen.

Die Teleskopierbarkeit des PAMLIFTS und die seiner selbstnivellierenden Abdeckung erlauben die individuelle Anpassung an die Gegebenheiten der jeweiligen Baustelle.

Das Besondere am PAMLIFT ist die verstellbare Innengarnitur. Sie schützt das oben sitzende Be- und Entlüftungsventil vor potenziell anstehendem Restwasser.



Selbstnivellierende Straßenkappe aus duktilem Gusseisen

Stufenlos höhenverstellbarer Schacht

Ein- oder Zweikammer Be- und Entlüftungsventil

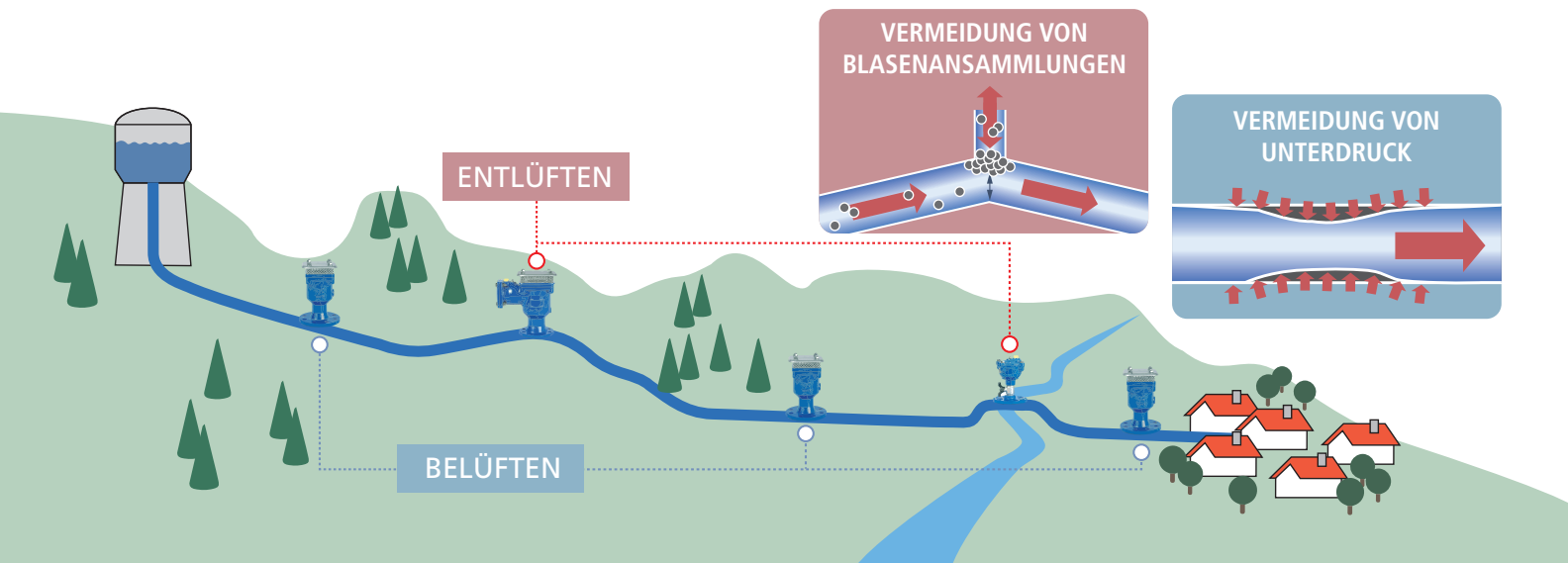
Spühl- und Entnahmeanschluss

Stufenlos höhenverstellbare Innengarnitur

Hauptabspernung mit Getriebe und Bedienvierkant

Flanschanschluss DN 80

- INSPECTRA mit Aufschrift "BEV" - einwalz- und aufklappbar
- Besteht aus Edelstahl und /oder Polyethylen
- EUROVENT EK, EK-XL, ZK-XL Gehäuse aus duktilem Gusseisen mit Epoxy-Pulverbeschichtung min. 250 µm, Schwimmkugeln und Führung aus ABS. Mindestdruck für Ventilabdichtung 0,3 bzw. 0,5 bar.
- Kugelhahn in 1/2" bzw. 1" Ausführung
- Aus Edelstahl
- Aus Edelstahl
- Aus Edelstahl



PAMLIFT 300

Ausführungsvariante mit Be- und Entlüftungsventil: **EUROVENT EK**

- Flanschanschluss: DN 80
- Druckstufe: PN 10/16
- Rohrdeckung: 1,10 - 1,70 m
- Geeignet für die selbsttätige **Betriebsentlüftung** an geodätischen und hydraulischen Hoch- sowie Zwischenhochpunkten in Druckrohrleitungen.



Mit einem Schachtdurchmesser von 300 mm ist dieser PAMLIFT noch platzsparender als zuvor.

Der PAMLIFT 300 verfügt über das Be- und Entlüftungsventil EUROVENT EK. Es entlüftet zuverlässig Luftansammlungen, die sich unter dem Betriebsdruck bilden.

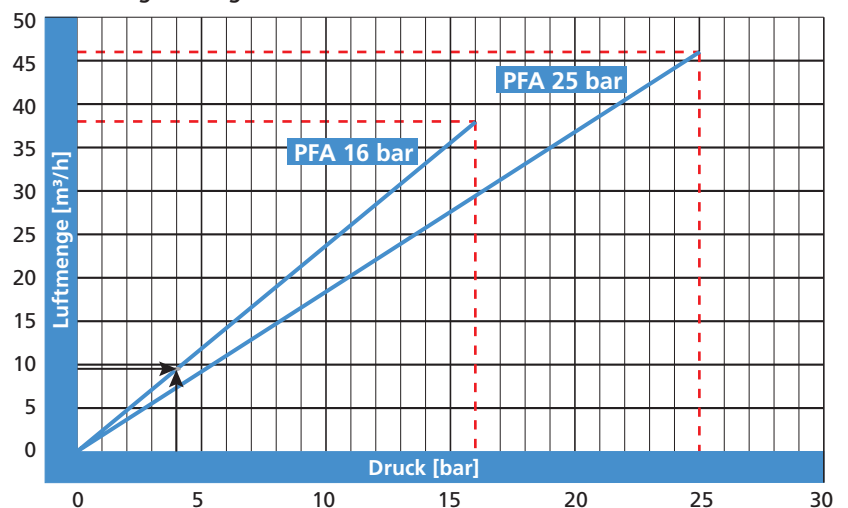
Ebenfalls geeignet ist er für den Einbau vor und nach Armaturen oder an Stellen von Wirbelbildung, die zur Ausgasung führen. Dazu zählen beispielsweise Drosselstellen sowie größere Querschnittserweiterungen.



- **Abnehmbarer Mantel:** Ermöglicht Montage mit nur einer Person.
- **Abnehmbarer Deckel:** Entnehmbarer Verschluss zum Schutz bei Einbau und Montage.



Entlüftungsleistung bei innerem Überdruck



EINFACH

KOMPAKT

SICHER

PLATZSPA

PAMLIFT 400 EK-XL

Ausführungsvariante mit Be- und Entlüftungsventil: **EUROVENT EK-XL**

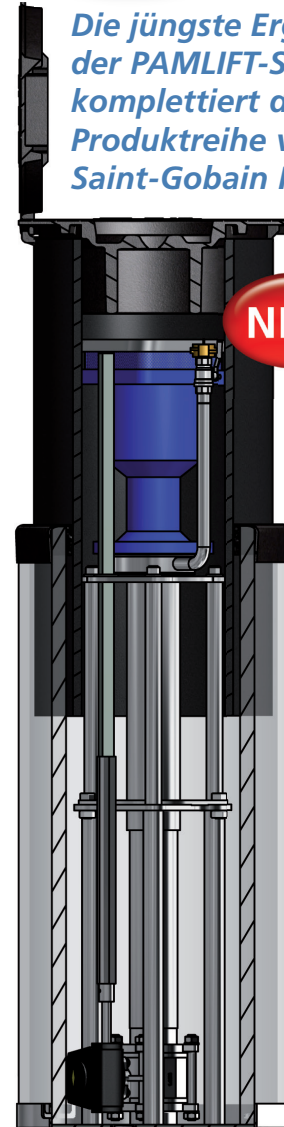
- Flanschanschluss: DN 80
- Druckstufe: PN 10/16
- Rohrdeckung: 1,10 - 1,60 m
- Geeignet für die selbsttätige **Be- und Entlüftung** diskontinuierlich auftretender Luftmengen

Im PAMLIFT 400 EK-XL kommt das Einkammerventil EUROVENT EK-XL der Nennweite DN 80 zum Einsatz. Mit Hilfe der großen Öffnung des Be- und Entlüftungsventils werden große Luftmengen aus der Rohrleitung abgeführt, wenn diese gefüllt wird.

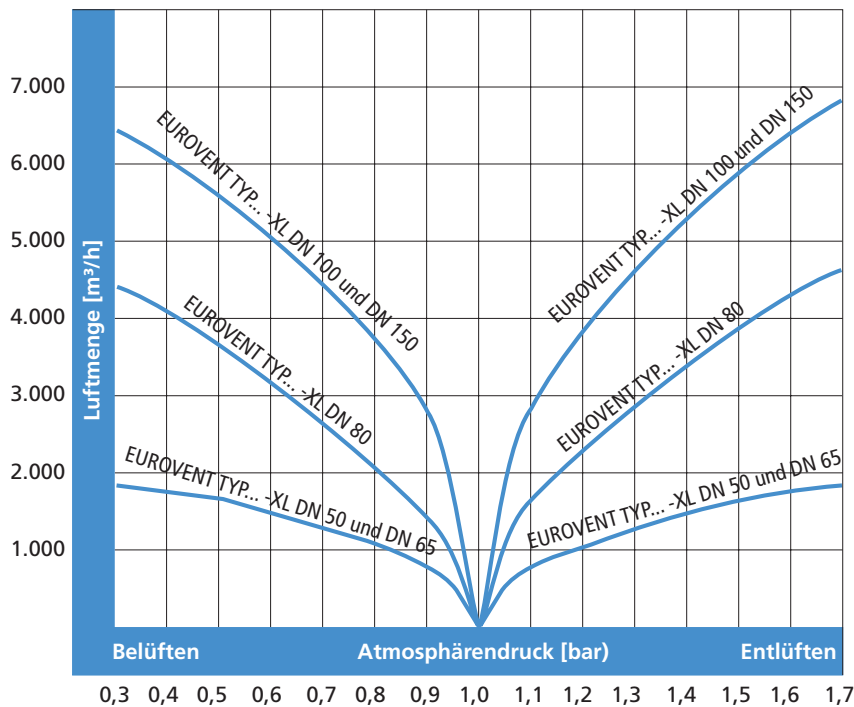
Im Weiteren schützt der PAMLIFT 400 EK-XL Ihre Rohrleitung im Falle eines Rohrbruchs vor einem totalen Zusammenbruch in dem große Luftmengen in die Rohrleitung eingelassen werden, die den entstandenen Unterdruck kompensieren.



Die jüngste Ergänzung der PAMLIFT-Serie komplettiert die Produktreihe von Saint-Gobain PAM.



Luftmengen bei Atmosphärendruck



PAMLIFT 400 ZK-XL



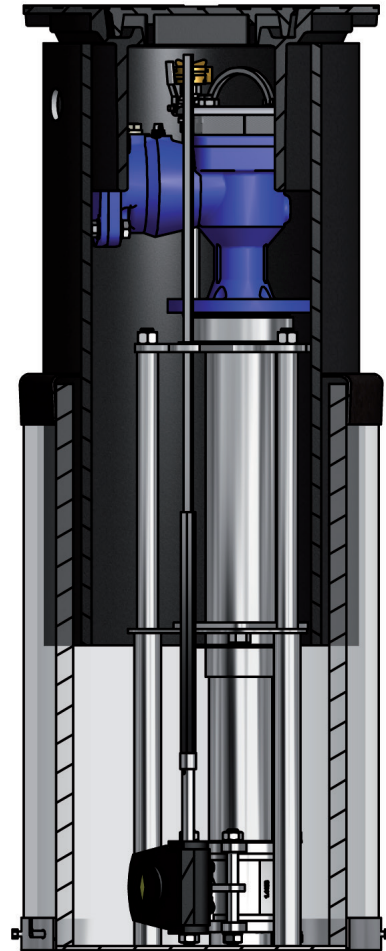
Ausführungsvariante mit Be- und Entlüftungsventil: **EUROVENT ZK-XL**

- Flanschanschluss: DN 80
- Druckstufe: PN 10/16
- Rohrdeckung: 1,10 - 1,60 m
- Geeignet für die selbsttätige **Betriebsentlüftung** an geodätischen und hydraulischen Hoch- sowie Zwischenhochpunkten in Druckrohrleitungen **und** für die selbsttätige **Be- und Entlüftung** diskontinuierlich auftretender Luftmengen

Der PAMLIFT 400 ZK-XL kombiniert die Eigenschaften des PAMLIFT 300 und PAMLIFT 400 EK-XL. In ihm wurde das Zweikammerventil EUROVENT ZK-XL mit der Nennweite DN 65 integriert, das die drei Eigenschaften (Betriebsentlüftung sowie Be- und Entlüftung großer Luftmengen) in sich vereint.



Diese Armatur ist ein ideales Element um die Betriebssicherheit von Rohrleitungen zu gewährleisten.



Vorteile der PAMLIFT-Serie

- Geeignet für Trink- und Rohwassersysteme
- Das oberliegende Be- und Entlüftungsventil ist leicht zugänglich
 - optimal bei Kontroll- und Wartungsarbeiten
 - optimale Hygiene, da kein Restwasser in die Rohrleitung gelangt
- Keine Betriebsstörungen beim kompletten Ausbau des Be- und Entlüftungsventils
- Der Spül- und Entnahmeanschluss bietet zusätzliche Betriebssicherheit



Saint-Gobain PAM Deutschland GmbH

Saarbrücker Straße 51

66130 Saarbrücken

info@pam-d.saint-gobain.com

www.pamline.de

