

Absperrklappe EUROSTOP



Armaturen

PAM
SAINT-GOBAIN

JAHRELANGE ERFAHRUNG IM DIENSTE DER WASSERWIRTSCHAFT

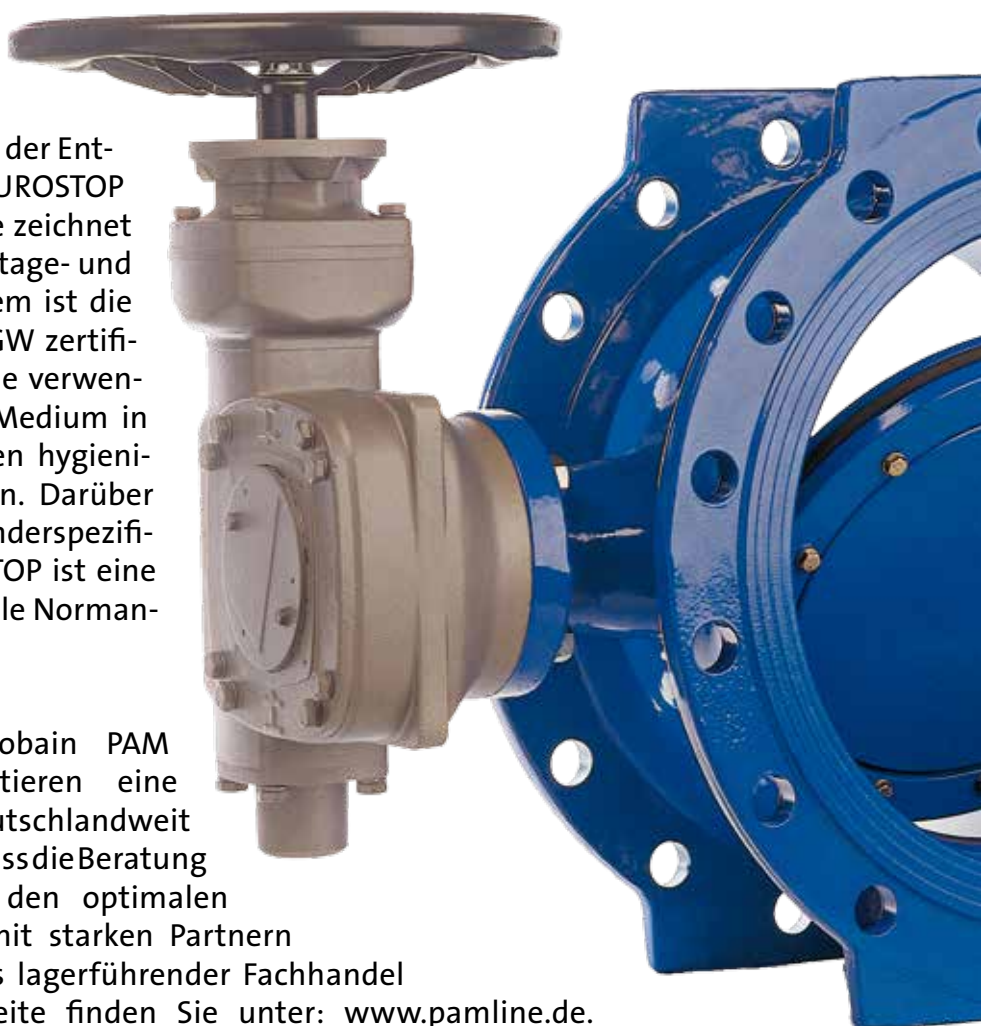


Saint-Gobain PAM ist weltweit führend in der Herstellung und dem Vertrieb von Systemlösungen für die Wasserversorgung.

Das Werk von Saint-Gobain PAM im italienischen Lavis stellt seit über 80 Jahren nicht nur Absperrklappen sondern auch Regelventile und Armaturen für die Netzsicherheit her. Im Rahmen seiner Qualitäts- und Umweltmanagementpolitik ist es nach DIN EN ISO 9001 als auch DIN EN ISO 14001 zertifiziert.

Die jahrzehntelange Erfahrung bei der Entwicklung von Armaturen hat die EUROSTOP Absperrklappe hervorgebracht. Sie zeichnet sich durch ihre Langlebigkeit, Montage- und Wartungsfreundlichkeit aus. Zudem ist die komplette Produktreihe nach DVGW zertifiziert und somit bestätigt, dass alle verwendeten Materialien, die mit dem Medium in Berührung kommen, den höchsten hygienischen Anforderungen entsprechen. Darüber hinaus verfügt sie über weitere länderspezifische Zertifizierungen. Die EUROSTOP ist eine verlässliche Absperrarmatur, die alle Normanforderungen erfüllt.

Kundennähe wird bei Saint-Gobain PAM groß geschrieben. Wir garantieren eine ideale Beratung durch unser deutschlandweit eingesetztes Außendienstteam, dass die Beratung vor Ort übernimmt. Auch für den optimalen Service ist gesorgt, indem wir mit starken Partnern zusammenarbeiten, die Ihnen als lagerführender Fachhandel bekannt sind. Unsere Internetseite finden Sie unter: www.pamline.de. Sie bietet Ihnen nicht nur die Möglichkeit sich über unsere Produkte und technische Details zu informieren, sondern stellt Ihnen auch bei Bedarf den richtigen Ansprechpartner zur Verfügung. Termine für die Veranstaltungsreihe PAM ACADEMY sind ebenfalls abrufbereit. Lassen Sie sich gerne bei näherem Interesse an einem der Themen von uns persönlich überzeugen.





EIN KOMPLETTES SORTIMENT

Die EUROSTOP Absperrklappe mit Flanschanschluss ist eine Absperrarmatur für Wasserversorgungssysteme.

Nennweitenbereiche	Druckstufe
DN 150 - DN 2000	PN 10
DN 150 - DN 2000	PN 16
DN 150 - DN 1600	PN 25
DN 150 - DN 600	PN 40

Sie eignet sich sowohl für den Überflur- und Schachteinbau als auch für erdüberdeckte Installationen. Die Anpassung an die jeweilige, bauliche Gegebenheit wird durch das umfangreiche Zubehör garantiert. Dazu zählen unter anderem Elektro-Antriebe, Einbaugarnituren und vieles mehr.



Die Einsatzgebiete dieser Armatur sind:

- Wasserversorgungs- und -verteilungsleitungen
- Bewässerungsnetze
- Pumpstationen und Wasserkraftwerke
- Trinkwasseraufbereitungsanlagen und
- Wasserspeicher



Die EUROSTOP wird weltweit eingebaut und genießt einen ausgezeichneten Ruf als langlebige, zuverlässige und hochwertige Absperrarmatur.



ZERTIFIZIERUNG DER FERTIGUNG NACH DIN EN ISO 9001

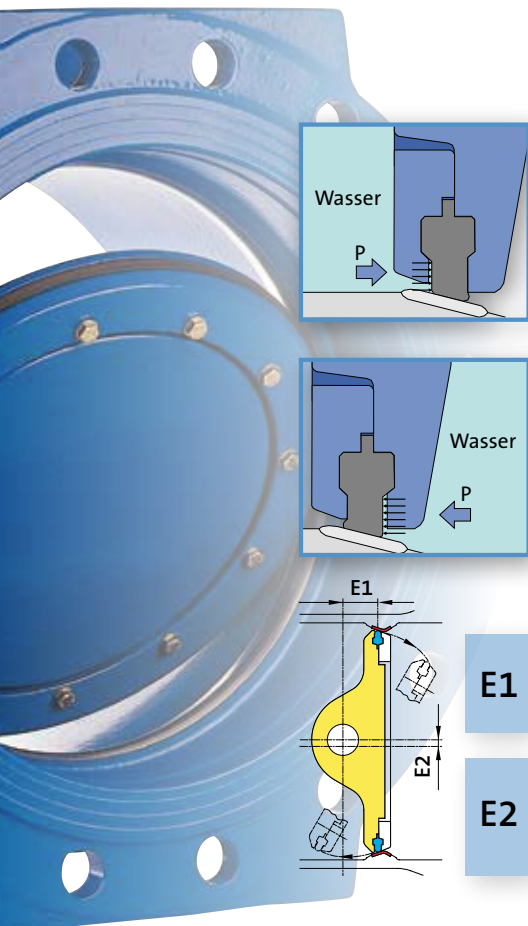
Im Rahmen des Qualitätsmanagements verfügt das Werk von Saint-Gobain Pam Italien über die Zertifizierung durch Bureau Veritas und erfüllt die Anforderungen nach DIN EN ISO 9001 für Rohrleitungssysteme, Armaturen, Kanalguss und Zubehör.



PRODUKTZERTIFIZIERUNG

Duktils Gusseisen	DIN EN 1563
Konstruktive Merkmale und Bau	DIN EN 593
Gebrauchstauglichkeit	DIN EN 1074 - 1 und 2
Abmessungen	
• Baulänge - Grundreihe 14	ISO 5752, DIN EN 558-1
• Flanschführung	DIN EN 1092-2, ISO 7005-2
• Anschluss Getriebe/Gehäuse	DIN EN ISO 5211
• Anschluss E-Antrieb/Getriebe	DIN EN ISO 5210
• Auslegung des Betätigungselements	DIN EN 12570
Beschichtungen	DIN EN 14901
Dichtheitsprüfung	DIN EN 1074-1
Schutz gegen das Eindringen von Feuchtigkeit ins Getriebe	DIN EN 60529
Ablieferungsprüfung	DIN EN 12266

Die Armatur erhielt durch Bureau Veritas das Konformitätszertifikat Nr. 220/004 gemäß der DIN EN 1074 1 und 2. Diese Zertifizierung garantiert die Einhaltung sämtlicher normativen Anforderungen an Absperrklappen für den Nennweitenbereich ab DN 150 und Druckstufen PN 10, PN 16, PN 25 und PN 40.



GUTE GRÜNDE FÜR DIE ABSPERRKLAPPE EUROSTOP

Die doppelzentrische Lagerung der Klappenscheibe hat gleich mehrere konstruktive Vorteile:

- Verringerung der Kontaktfläche zwischen der Hauptabdichtung und ihrem Sitz, was zu einer Minimierung der Pressung führt;
- Verringerung der Öffnungs- und Schließmomente, dies erhöht die Verschleißfestigkeit der Hauptdichtung
- Verringerung des Druckverlustes bei vollständig geöffneter Klappenscheibe
- Bequemer Austausch der Hauptabdichtung ohne Demontage der Klappenscheibe

Der eingewalzte Dichtungssitz aus Edelstahl wird mit dem zuvor vollständig Epoxy-Pulver-beschichtetem Klappenkörper formschlüssig verbunden. Dies bietet einen idealen Schutz vor Korrosion im Dichtbereich und lässt keine Unterwanderung zu.

Darüber hinaus garantiert die robuste Verbindung zwischen Welle und Klappenscheibe die Langlebigkeit dieser Armatur.



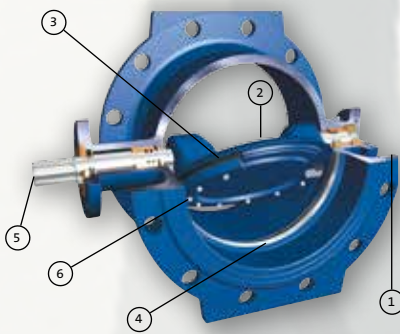
TRINKWASSERZULASSUNG

Die Werkstoffauswahl erfolgt auf Basis ihrer garantierten Lebensmittellechtigkeit. Diese Vorgehen stellt sicher, dass alle Erzeugnisse und ihre Einzelkomponenten für die Trinkwasserversorgung geeignet sind. Die Trinkwassertauglichkeit der EUROSTOP Absperrklappe ist durch Hauptzulassungsstellen und Prüflabore in ganz Europa bestätigt. Saint-Gobain PAM kann unter anderem die Zulassungen KTW und DVGW (Deutschland), IPL (Frankreich), WRAS (Rumänien) und KIWA (Holland) vorweisen.



DIE BESTEN WERKSTOFFE

Mechanische Festigkeit, Korrosionsbeständigkeit und Trinkwassereignung sind die Hauptauswahlkriterien für Materialien dieser Absperrklappe.



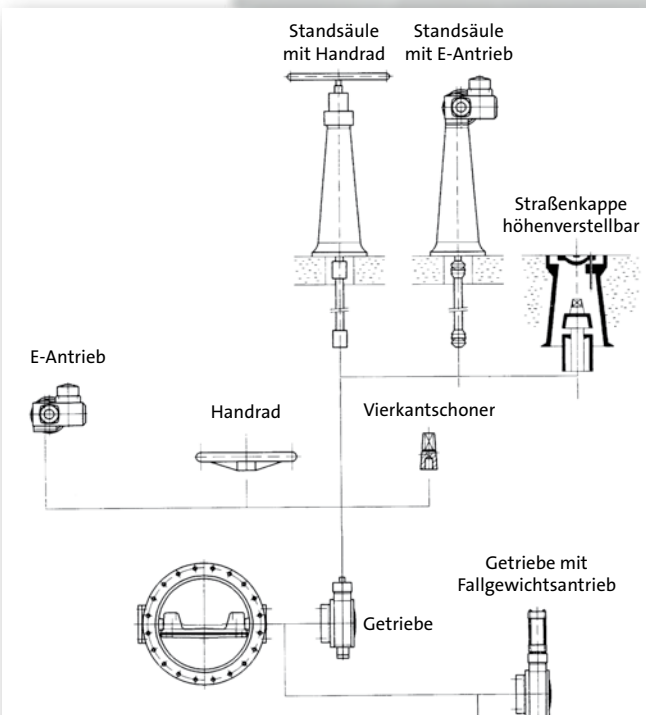
Nr.	Beschreibung	Material
1,2	Gehäuse	Duktiles Gusseisen EN GJS 500-7
3	Autom. Hauptabdichtung	EPDM Elastomer
4	Eingewalzter Dichtungssitz	Edelstahl 1.4301
5	Passfeder	Stahl C40 E
6	Verschraubungen	Edelstahl 1.4301

EPOXY PULVERBESCHICHTUNG MIN. 250 µm

Um einen effizienten Korrosionsschutz sowohl gegenüber aggressiven Bodenverhältnissen als auch dem beförderten Wasser zu garantieren, werden alle EUROSTOP Absperrklappen in der Standardausführung komplett mit einer mindestens 250 µm dicken Epoxy-Pulverbeschichtung gemäß DIN 3476 und DIN EN 30677-2 im Heißauftragsverfahren ausgeführt.

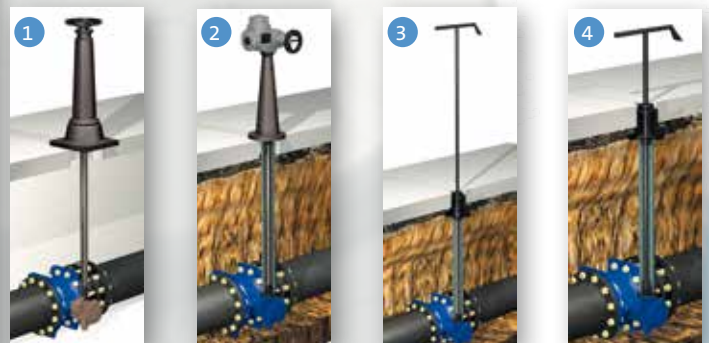


UMFANGREICHES ZUBEHÖR



Die im Folgenden beschriebenen Zubehörelemente sind zur Bedienung von erdüberdeckten bzw. in einem Armaturenschacht installierten Absperrklappen bestimmt:

- Standsäule mit Handrad (Abb. 1)
- Standsäule mit E-Antrieb (Abb. 2)
- Straßenkappe höhenverstellbar, mit Verlängerung (Abb. 3)
- Straßenkappe starr, ohne Verlängerung (Abb. 4)



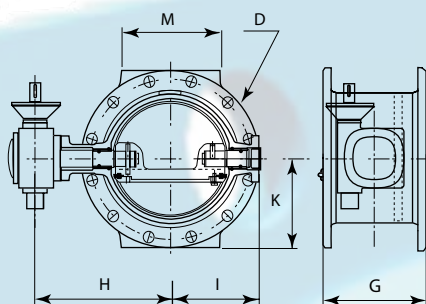
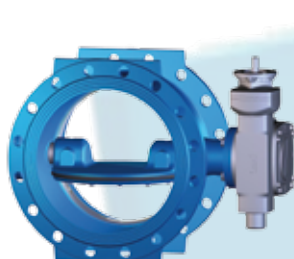
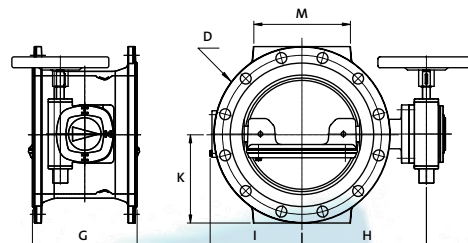


EIN PRODUKTPROGRAMM FÜR JEDEN BEDARF

EUROSTOP MIT HANDRAD

- Schutzart des Getriebes IP 68-3 (wasserdicht bis zu einer Wassersäule von 3 m) (*)
- Selbsthemmendes Getriebe mit Stellungsanzeige
- für Überflur bzw. Schachteinbau geeignet.
- Mit Handrad.

(*) Bis DN 1000



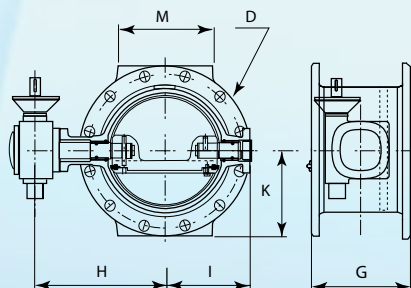
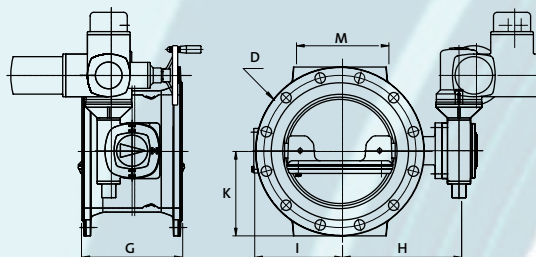
EUROSTOP VORBEREITET FÜR ELEKTROANTRIEB

- Schutzart des Getriebes IP 68-3 (wasserdicht bis zu einer Wassersäule von 3 m) (*)
- Selbsthemmendes Getriebe mit Stellungsanzeige.
- Flansch für E-Antrieb F10 oder F14 nach DIN EN ISO 5210.
- für Überflur bzw. Schachteinbau geeignet.
- Lieferung mit Handrad.
- Ausgelegt für intensive Betätigung, Einhaltung der Anforderung von mindestens 2500 Betätigungszyklen gemäß Norm DIN EN 1074-2.

(*) Bis DN1000

EUROSTOP MIT ELEKTROANTRIEB

- Schutzart des Getriebes IP 68-3 (wasserdicht bis zu einer Wassersäule von 3 m) und Elektroantrieb Schutzart IP 67
- Selbsthemmendes Getriebe mit Stellungsanzeige und Elektroantrieb.
- für Überflur bzw. Schachteinbau geeignet.
- Ausgelegt für intensive Betätigung, Einhaltung der Anforderung von mindestens 2500 Betätigungszyklen gemäß Norm DIN EN 1074-2.



EUROSTOP UNTERFLUREINBAU

- Schutzart des Getriebes IP 68-3 (wasserdicht bis zu einer Wassersäule von 3 m) (*)
- Schutz des Getriebes durch verstärkte blaue Epoxy-Beschichtung, zusätzliche Schichtdicke 80 µm
- Ohne Stellungsanzeige
- Flansch für Zubehör vom Typ F10 oder F14 gemäß DIN EN ISO 5210

(*) Bis DN 1000



DN	G	H	I	K	M	D	Masse (kg)			
							EUROSTOP			
							mit Handrad	vorbereitet für E-Antrieb	mit E-Antrieb	Unterflureinbau
150	210	217	136	143	150	285	35	35	56	39
200	230	241	165	170	180	340	46	46	67	50
250	250	294	208	200	230	400	67	71	92	71
300	270	318	232	228	250	455	88	90	111	90
350	290	340	272	260	260	520	132	136	161	132
400	310	407	310	290	310	580	170	190	211	170
450	330	427	330	320	340	640	207	227	248	207
500	350	470	355	358	320	715	265	273	294	265
600	390	550	438	420	300	840	414	424	449	414
700	430	627	508	455	440	910	543	591	612	543
800	470	713	602	513	480	1025	830	830	855	830
900	510	764	653	563	570	1125	1021	1100	1125	1021
1000	550	815	748	628	620	1255	1432	1432	1457	1432
1200	630	950	852	743	750	1485	2357	2357	2408	2357
1400	710	1125	973	843	850	1685	3590	3590	3615	3590
1500	750	1156	1077	933	900	1865	5582	5582	5607	5582
1600	790	1229	1119	965	950	1930	4916	4916	4967	4916
1800	870	1431	1272	1065	1000	2130	6974	6974	7025	6974
2000	950	1526	1367	1173	1050	2345	8353	8353	8404	8353



EUROSTOP MIT GEGENGEWICHT

Eine Rohrbruchsicherungsklappe, die im Havarie-Fall Wasserverluste minimiert.

Die Standard-Version verfügt über:

- Einen Öl-Hydraulik-Zylinder, der die Armatur in Offenstellung hält und
- Einem Gegengewicht, das beim Eintreten einer vordefinierten Extremsituation die Armatur dank der Schwerkraft zuverlässig schließt.

Die Standard-Version ist erweiterbar um:

- Einen Fließgeschwindigkeitssensor in mechanisch-hydraulischer Ausführung
- Ein elektrisches oder manuelles Öl-Hydraulik-System zum Öffnen/Schließen der Klappe

Für Überflur- bzw. Schachteinbau geeignet



www.pamline.de

Saint-Gobain PAM Deutschland GmbH
Saarbrücker Straße 51
66130 Saarbrücken
info@pam-d.saint-gobain.com