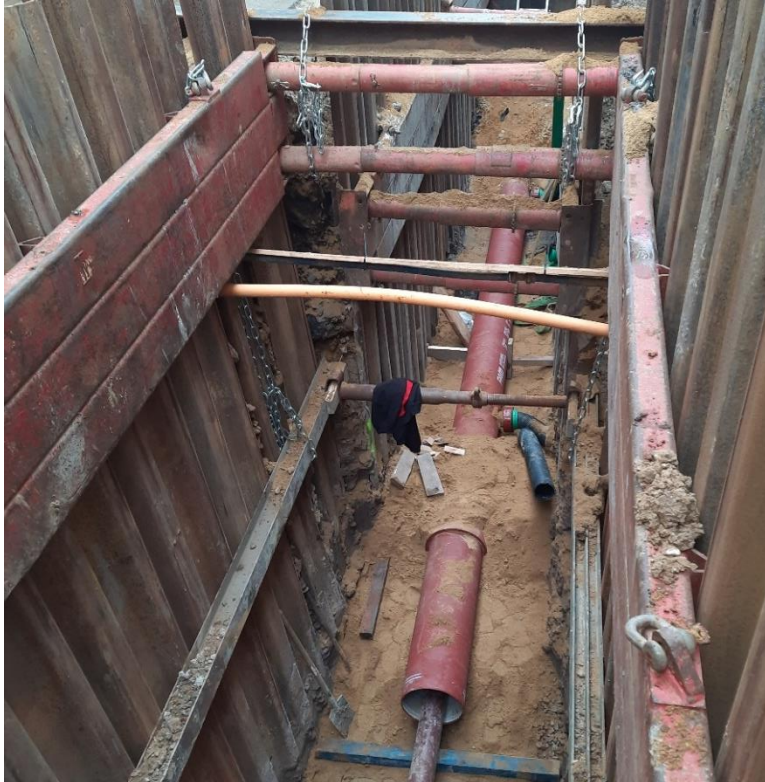


<b>Referenzdatenblatt</b>	<b>Nr: 015_2023</b>	<b>08.12.2023</b>
<b>Produktprogramm:</b>	Rohre Abwasser	
<b>Beschreibung:</b>	INTEGRAL DN 400 STANDARD	



### Projektdaten

**Projekt:** Aachen Stromgasse, Heilquellenschutzzone

**Auftraggeber:** REGIONETZ, Aachen

**Bauausführung:** LUBE & KRINGS GmbH, Aachen

**Realisation** 2023

**Besonderheit/  
Projektetails** Im Kurviertel der Stadt Aachen, die sich auch „Bad Aachen“ nennen darf, befinden sich zwei Thermalquellen mit heilender Wirkung. Diese werden bei Baumaßnahmen i.d.R. durch eine zusätzliche Kapselung der Abwasserkanäle mittels geeigneten Tons geschützt.

In der Maßnahme Stromgasse wurde stattdessen bei schwierigen innerstädtischen Bedingungen das Abwasserrohrsystem INTEGRAL

<b>Referenzdatenblatt</b>	<b>Nr: 015_2023</b>	<b>08.12.2023</b>
<b>Produktprogramm:</b>	Rohre Abwasser	
<b>Beschreibung:</b>	INTEGRAL DN 400 STANDARD	

aus duktilem Gusseisen eingesetzt. Auf Grund seiner hohen Sicherheiten und überragender (statischer) Robustheit ist es für die Trinkwasserschutzzone II zugelassen und durch die einfache Montage hier besonders geeignet.

Es waren insgesamt 174 m DN 400 in offener Bauweise geplant. Auf Grund besonders wertvoller archäologischer Funde während der Bauarbeiten mussten stattdessen ca. 60 m davon in Stollenbauweise gebaut werden.

Durch den Einbau von INTEGRAL-Rohren von SAINT-GOBAIN PAM Deutschland sind die vorhandenen Heilquellen nachhaltig vor Verunreinigungen aus dem Abwasserkanal geschützt.

Kontaktdaten / Ansprechpartner:  
SAINT-GOBAIN PAM Deutschland GmbH, Saarbrücker Straße 51, 66130 Saarbrücken  
Technische Beratung / Produktmanagement Tel: +49 681 8701-333 [www.pamline.de](http://www.pamline.de)