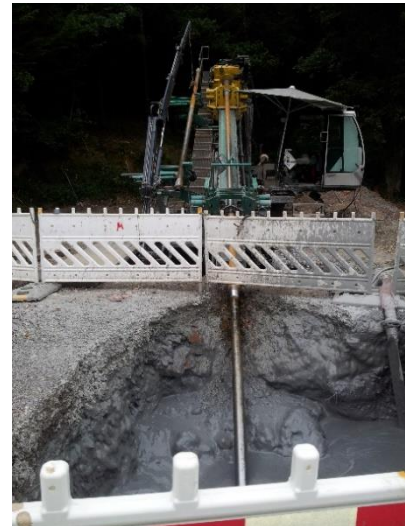


Referenzdatenblatt	Nr: 008_2023	24.10.2023
Produktprogramm:	Rohre Trinkwasser	
Beschreibung:	DN 300 TYTON und TYTON-SIT PLUS; DN 300 DIREXIONAL	



Projektdate

Projekt: Verbindungs-Höhenleitung TW Irsch Mariahof 1 + 2.BA

Auftraggeber: STW AöR Stadtwerke Trier STW

Bauausführung: 1. BA BU Franz Lehnen, Sehlen
2. BA ARGE BU Schnorpfeil und Herrmann Rohrleitungsbau, Koblenz

Realisation Juli 2021 bis Sommer 2024

**Besonderheit/
Projektdateils** Die Stadtwerke Trier erneuern in zwei Bauabschnitten eine Hauptversorgungsleitung DN 300. Dabei wurden auf 6,2 km duktile Gussrohre NATURAL DN 300 TYON bzw. TYON SIT PLUS und zum Teil DIREXIONAL-Rohre DN 300 UNIVERSAL TYTON TIS-K im HDD-Verfahren eingebaut.

Die Stadtwerke Trier haben sich entschieden, duktile NATURAL-Rohre einzusetzen, da diese in den meisten Böden ohne zusätzlichen Korrosionsschutz eingebaut werden können. Je nach Beschaffenheit des Aushubes kann dieser auch zur Verfüllung des Rohrgrabens wieder verwendet werden und somit Sand- und Kiesgruben geschont und Deponieraum erhalten werden.

In der vom Auftragsgeber vorgegebenen kurzen Bauzeit, teilweise bis in die Wintermonate, konnten sich die eingesetzten

Referenzdatenblatt	Nr: 008_2023	24.10.2023
Produktprogramm:	Rohre Trinkwasser	
Beschreibung:	DN 300 TYTON und TYTON-SIT PLUS; DN 300 DIREXIONAL	

Muffenverbindungen von SAINT-GOBAIN PAM bestens bewähren.
Sie können auch bei widrigen Wettersituationen und tieferen
Temperaturen schnell und sicher montiert werden und tragen so zum
Gesamterfolg des Projektes bei.

Kontaktdaten / Ansprechpartner:
SAINT-GOBAIN PAM Deutschland GmbH, Saarbrücker Straße 51, 66130 Saarbrücken
Technische Beratung / Produktmanagement Tel: +49 681 8701-333 www.pamline.de