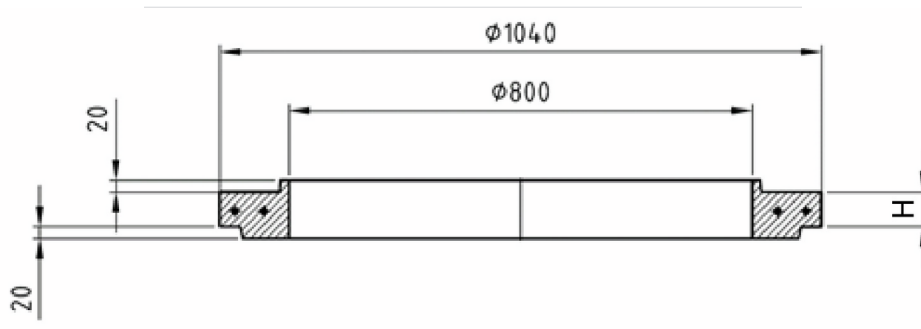


## Auflagering VIATOP / PAMREX 800



| Auflagerhöhe H | Verpackungseinheit | Gesamtgewicht | Artikel-Nr. |
|----------------|--------------------|---------------|-------------|
| 80 mm          | 1                  |               |             |
| 100 mm         | 1                  |               |             |

### Werkstoffe und Beschichtung

- Betongüte  $\geq$  C35 / 45

### Einsatzbereich

- Für VIATOP 800 und PAMREX 800

### Technische Eigenschaften

- Verschiebesicher in Anlehnung an DIN 4034 Teil1