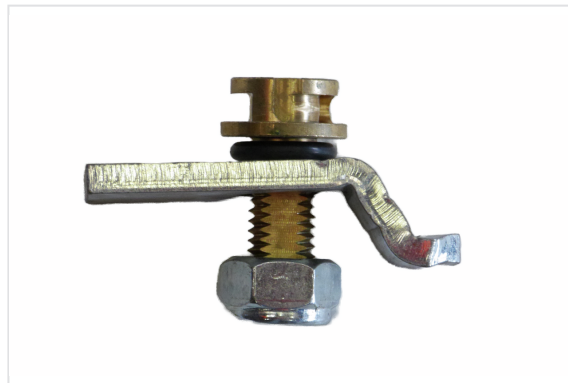


## Verriegelungskits PARXESS

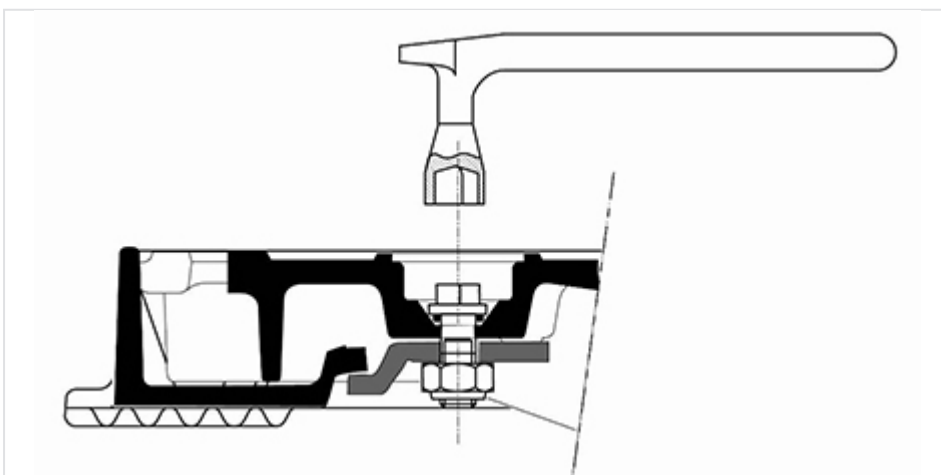


Das Produktprogramm an PARXESS Schachtabdeckungen kann im Deckel mit einem Verriegelungssystem ausgestattet werden.

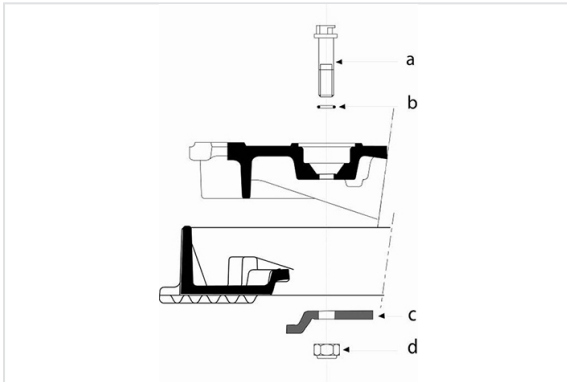
Das System beruht auf dem gleichen Prinzip wie das der PAMREX und REXEL Schachtabdeckungen und wird als Kit zum Einbau vor Ort geliefert.

Version	Verpackungseinheit	Artikel-Nr.
Verriegelungskit 5-Kant (ohne Schlüssel)	1	C41
Verriegelungskit SCS (ohne Schlüssel)	1	C80

Anmerkung: Die Schlüssel müssen einzeln bestellt werden.



## Werkstoffe und Beschichtung



Item	Bezeichnung	Werkstoff
A	Bedienschraube	Messing
B	Dichtung	NBR
C	Vorreiber (Bügel)	verzinkter Stahl
D	selbtsichernde Mutter	Stahl

## Technische Eigenschaften

- Verriegelung.
- Der Vorreiber wird in den Rahmen eingeschwenkt und fixiert.
- Zwei verschiedene Schraubentypen sind erhältlich :
  - 5-Kant
  - SCS

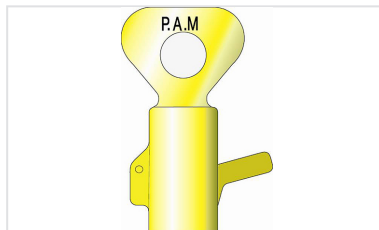
Im Verriegelungskit 5-Kant für Schachtabdeckung PARXESS enthaltene Anleitung : [C41](#)

Im Verriegelungskit SCS für Schachtabdeckung PARXESS enthaltene Anleitung : [C80](#)

## Produkte



Öffnungsschlüssel 5-Kant



Öffnungsschlüssel SCS