

NOTICE D'INSTALLATION RAPIDE ET D'UTILISATION

PAMCAD

VERSION 3 - AEP

Compatible avec Autocad 2017 à 2020



AVERTISSEMENT

N'utilisez pas simultanément sur AUTOCAD des logiciels utilisant des points avec 3 coordonnées.

Des fonds de plans peuvent être utilisés simultanément en lançant PAMCAD et en insérant le fond de plan comme référence externe (commande sous Autocad : "insérer" puis "références externes") ou par simple copier/coller du plan existant dans PAMCAD.

Tout utilisateur du logiciel doit préalablement lire ce qui suit :

- > Ce logiciel est la propriété de Saint-Gobain PAM.
- > Les dimensions des dessins générés par ce logiciel sont fournies à titre purement indicatif et ne sauraient engager en aucune façon la société Saint-Gobain PAM.
- > L'existence du dessin n'implique pas automatiquement la disponibilité de la pièce correspondante en stock.
- > Saint-Gobain PAM se réserve le droit de modifier les dimensions des dessins des gammes des produits proposés en fonction de l'évolution des produits commercialisés.
- > Tout utilisateur du logiciel doit impérativement se référer à la documentation technique de Saint-Gobain PAM dans laquelle sont spécifiés les caractéristiques des produits et leur domaine d'application et vérifier la faisabilité technique de la solution dessinée en tenant compte de ces caractéristiques et des conditions d'installation des produits.
- > En tout état de cause, Saint-gobain PAM ne saurait être responsable des conséquences d'une mauvaise utilisation de ce logiciel.

Sommaire

Installation rapide

Synoptique d'installation	p.4
Prérequis	p.4
Procédure	p.4

Utilisation du logiciel

Lancement du logiciel	p.06
Utilisation de Pamcad	p.08
Connexion à une autre pièce	p.09
Symétrie	p.10
Sélection par famille	p.10
Repérage	p.11
Propriété d'une pièce	p.11
Dimensions	p.12
Liste des pièces	p.12
Echelle du tracé	p.13
Déviation angulaire	p.13

Installation rapide

I.1. Synoptique d'installation

1. Copie du répertoire PAMCAD.V3.bundle dans :

%appdata%\Autodesk\ApplicationPlugins

ou dans

%programdata%\Autodesk\ApplicationPlugins

2. Exécuter AutoCAD

I.2. Prérequis

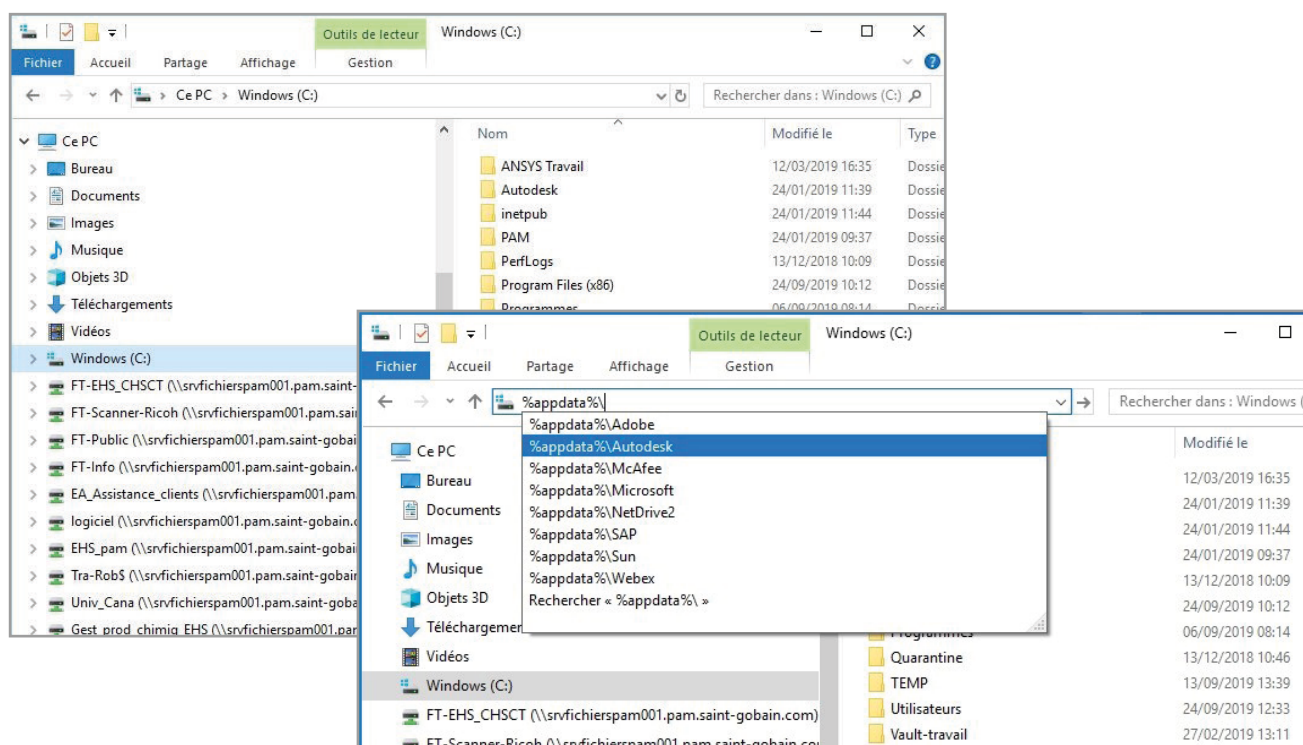
Choisir entre un type d'installation dans %appdata% ou %programdata%.

Installer le produit dans %appdata% permet une installation du produit sans requérir les droits d'administration, mais rend le produit dépendant de l'utilisateur et nécessite donc une installation par utilisateur.

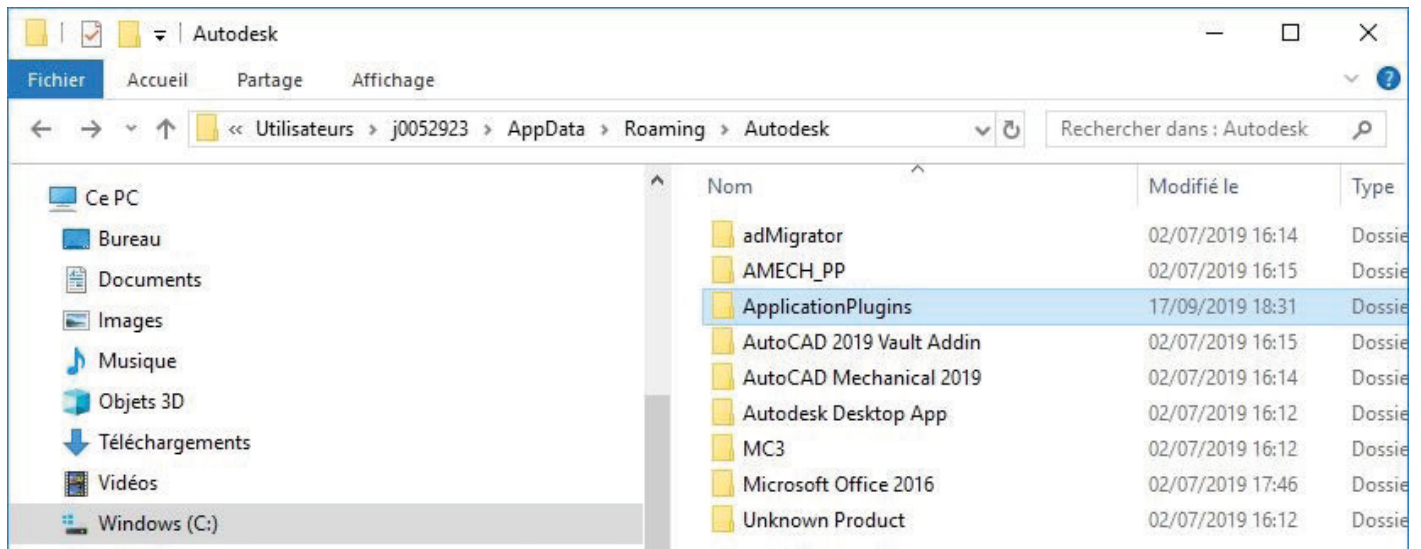
Installer le produit dans %programdata% rend le produit accessible à tous les utilisateurs du poste mais nécessite les droits d'administrateur du poste pour être installé.

I.3. Procédure

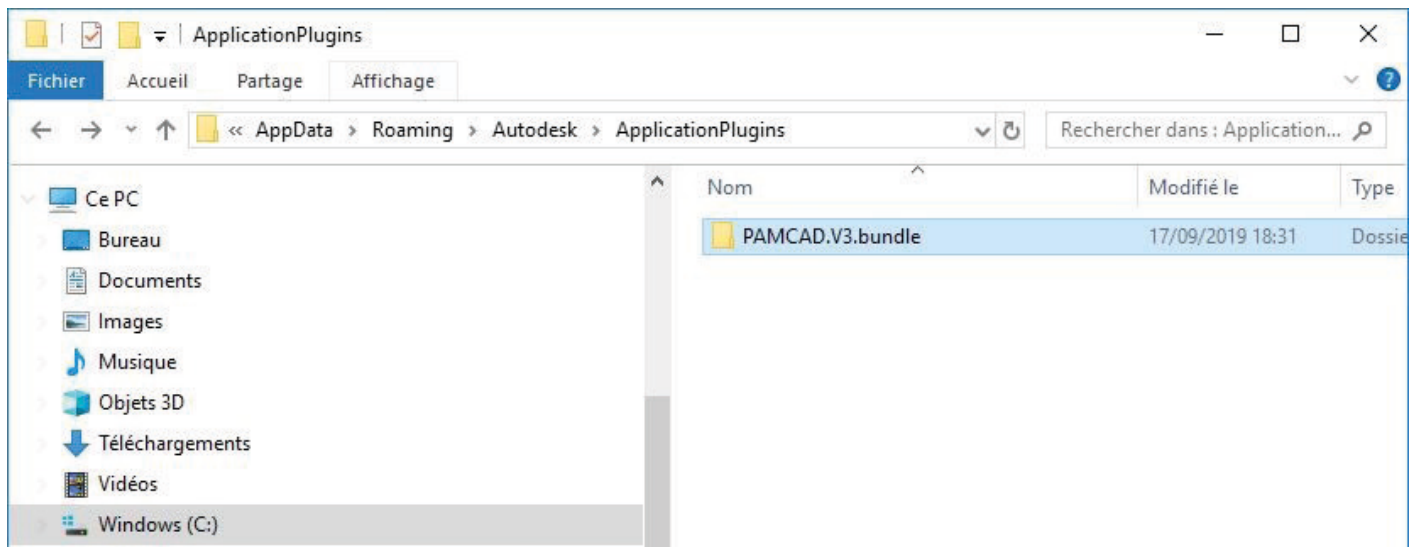
1. Atteindre le répertoire %appdata%\Autodesk\ApplicationPlugins en tapant l'adresse dans l'explorateur Windows.



Installation rapide

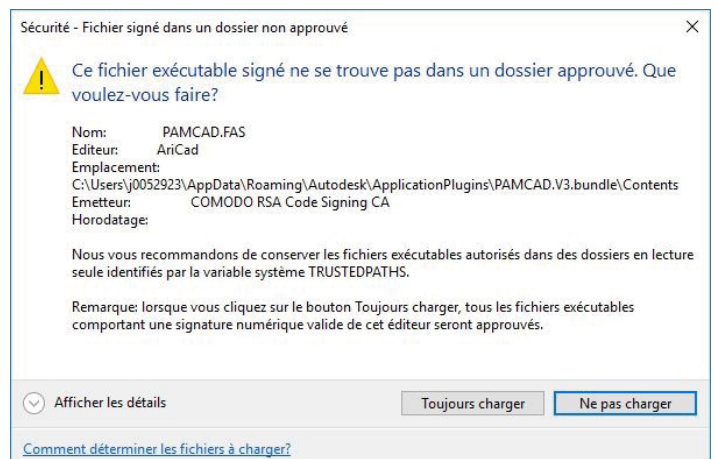
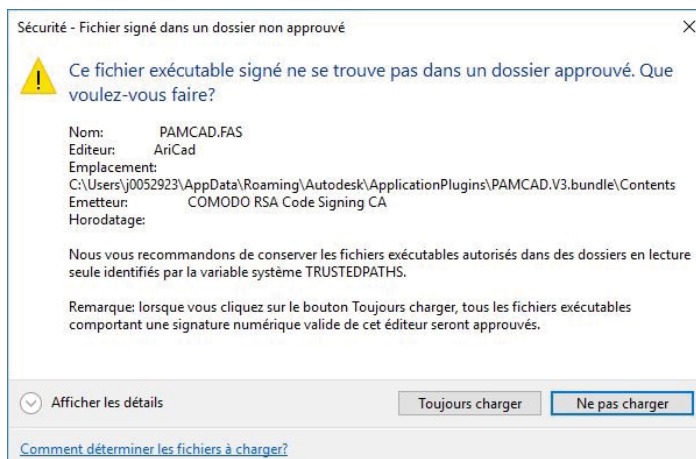


2. Copier le répertoire "PAMCAD.V3.bundle" dans le répertoire %appdata%\Autodesk\ApplicationPlugins



3. Quitter et relancer AutoCAD pour que les modifications soient effectives.

4. Lors du lancement de PAMCAD, des messages d'avertissement peuvent apparaître. Il faut y répondre en acceptant de charger les fichiers concernés.

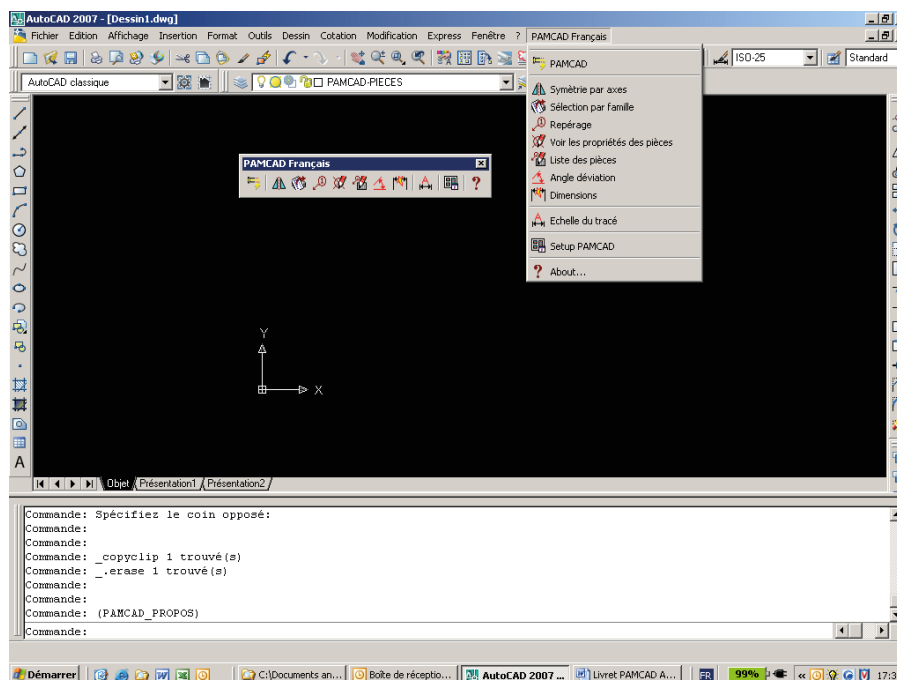


Utilisation du logiciel

Le logiciel PAMCAD permet aux projeteurs de créer rapidement et facilement des dessins suffisamment précis et détaillés des pièces appartenant à la gamme de produits commercialisés par SAINT-GOBAIN PAM.

Lancement du logiciel

Pour utiliser Pamcad, entrez la commande « PAMCAD » dans l'invite de commande AutoCAD, ou bien utilisez la barre d'outil ou le menu déroulant Pamcad.



La fenêtre principale de PAMCAD apparaît, et vous pouvez choisir la pièce que vous voulez tracer, en fonction de sa catégorie.

Pour cela, il faut tout d'abord choisir la catégorie puis ensuite choisir la pièce voulue.



Utilisation du logiciel

Les menus sont indiqués dans le tableau suivant.

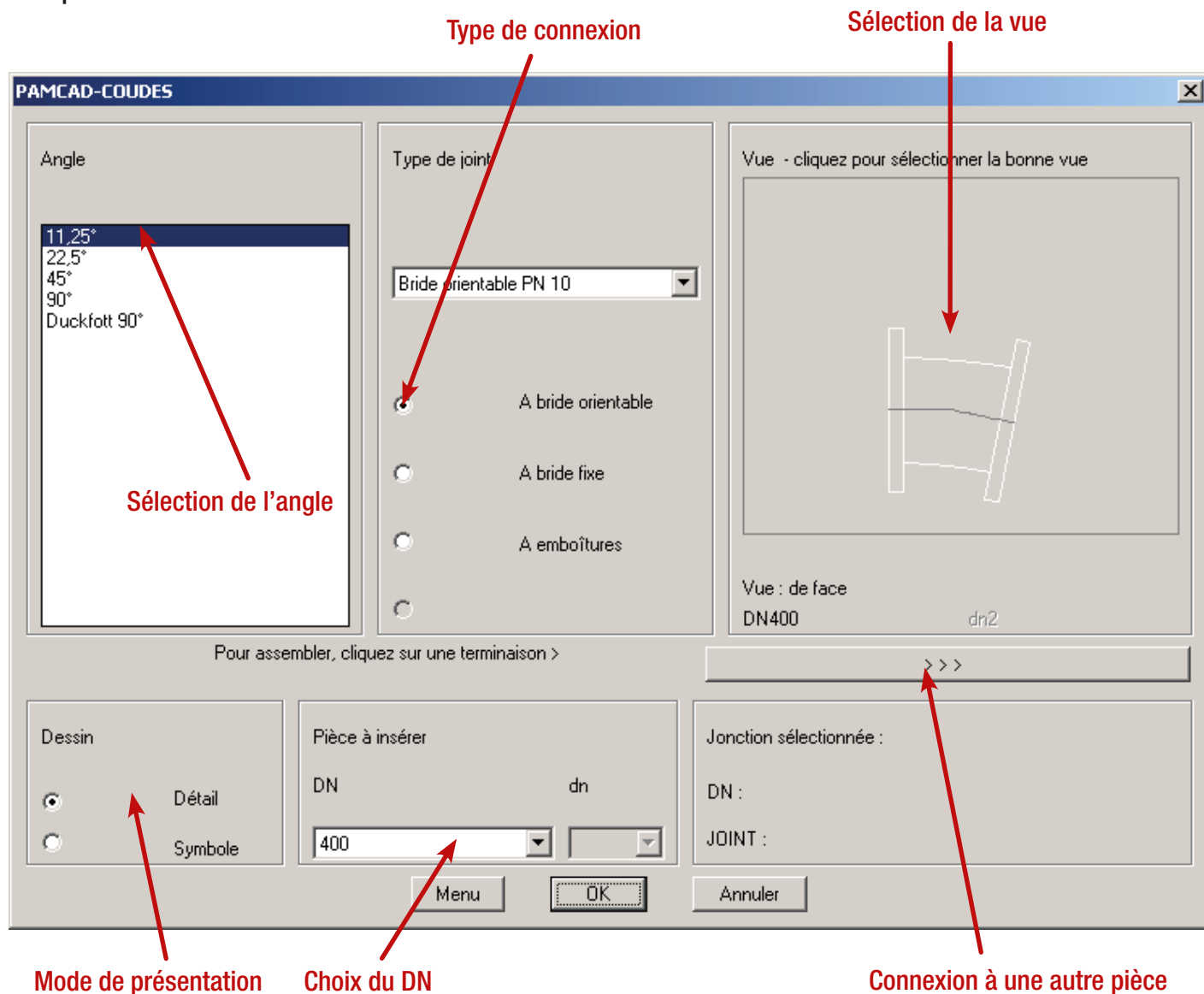
Chambres de vannes	Tuyaux et raccords	Robinetterie	Accessoires
<ul style="list-style-type: none"> - Chambres de ventouse - Chambres de vidange - Chambres de sectionnement 	<ul style="list-style-type: none"> - Tuyaux - Coudes - Tés - Tés tangentiels - Croix - Jonctions 45° - Manchons - Cônes - Cônes excentriques - Raccords à emboitement - Raccords à brides - Plaques pleines - Plaques de réduction - Manchette à recouper 	<ul style="list-style-type: none"> - Robinet-vannes - Robinet à papillon - Purgeurs-ventouses Vannes de régulation - Clapet anti-retour - Filtres - Poteaux et bouches d'incendie - Multi-vannes 	<ul style="list-style-type: none"> - Adaptateurs de brides - Manchons - Joint de démontage

Utilisation du logiciel

Utilisation de Pamcad

Une fois la pièce désirée sélectionnée dans le menu, la fenêtre spécifique à cette pièce apparaît.
Il est ainsi possible de choisir les différents paramètres de la pièce.

Exemple : Coudes



Pour placer la pièce manuellement, cliquez sur le bouton OK.

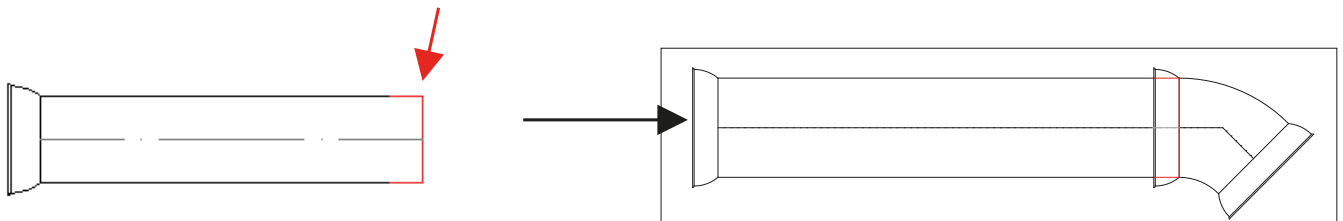
Pour connecter automatiquement la pièce à une autre pièce créée avec Pamcad, cliquez sur le bouton de connexion à une autre pièce.

Utilisation du logiciel

Connexion à une autre pièce

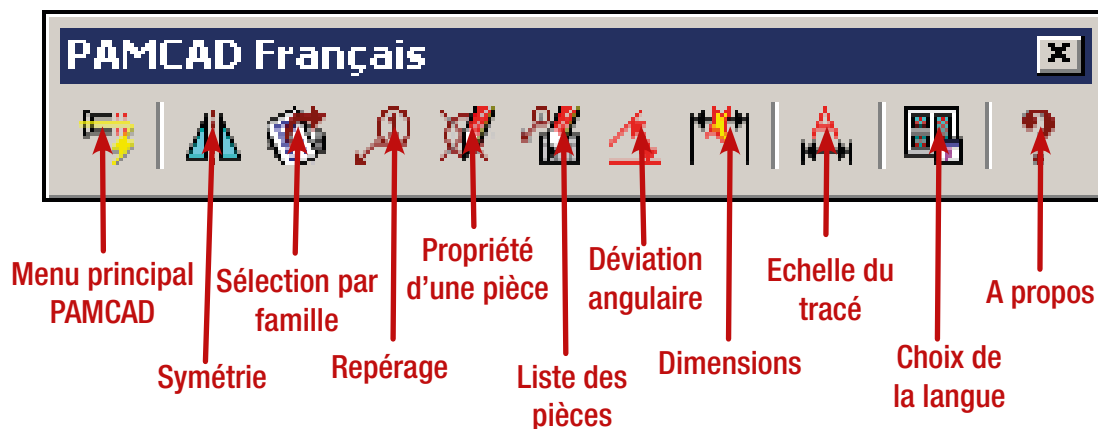
Pour connecter une pièce à une autre, vérifiez que le raccordement est possible, et cliquez sur le bouton de connexion lors de la création d'une pièce.

Cliquez sur le joint de la pièce sur laquelle vous désirez effectuer la connexion.



Fonctions disponibles :

Au lancement de Pamcad la barre de menu suivante apparaît :



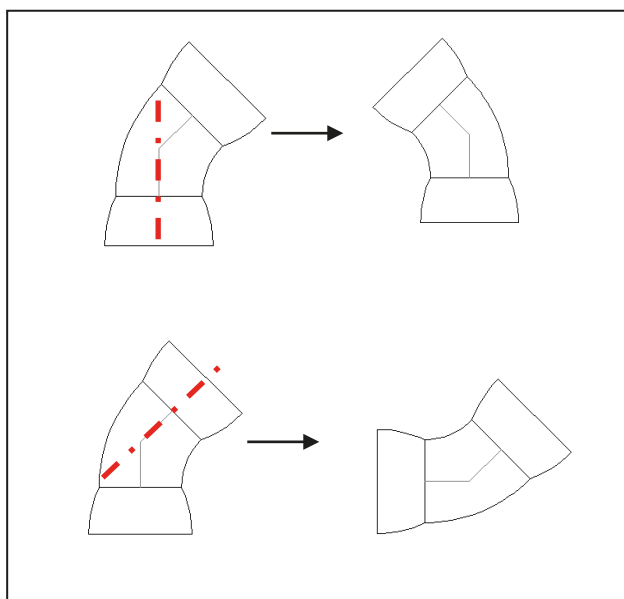
Cette barre de menu permet d'accéder, comme pour le menu déroulant, aux principales fonctionnalités.

Utilisation du logiciel

Symétrie

Effectue une symétrie de la pièce sélectionnée par rapport à un axe spécifique.

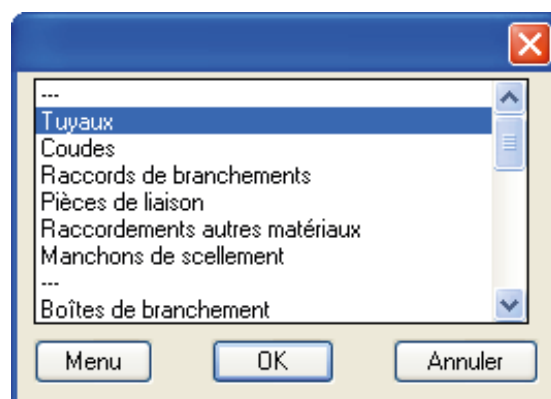
- Sélectionnez l'option « Symétrie » dans le menu Pamcad
- Cliquez sur l'axe de la pièce sur laquelle vous voulez effectuer une symétrie.



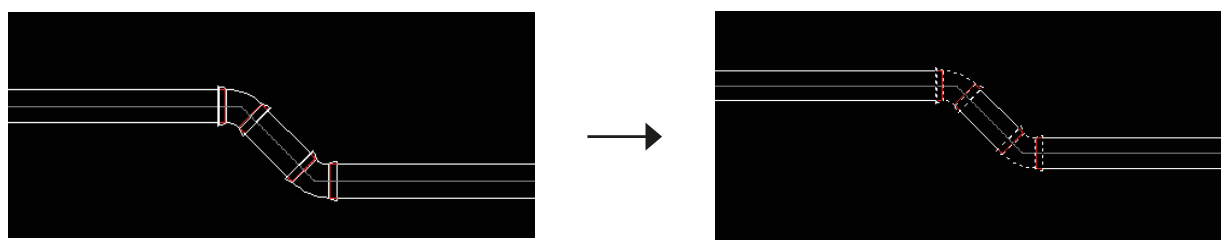
Sélection par famille

Identifie une certaine famille de pièce sur le dessin.

- Sélectionnez l'option « Sélection par famille »
- Choisissez le type de pièce désiré



Toutes les pièces de la famille sélectionnée sont tracées avec des lignes discontinues

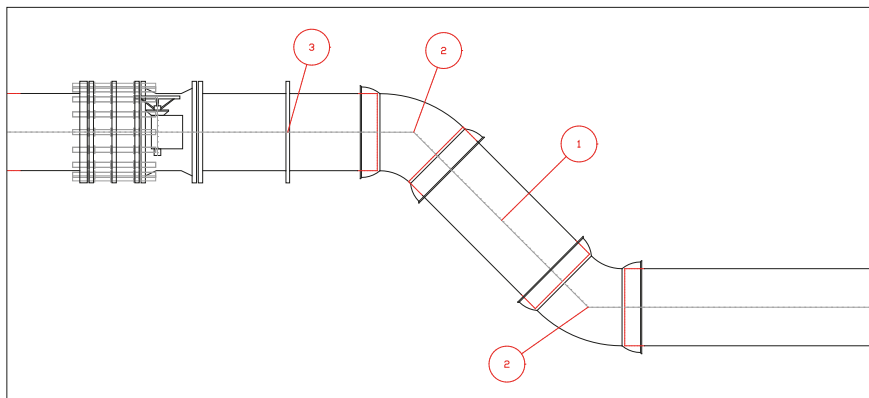
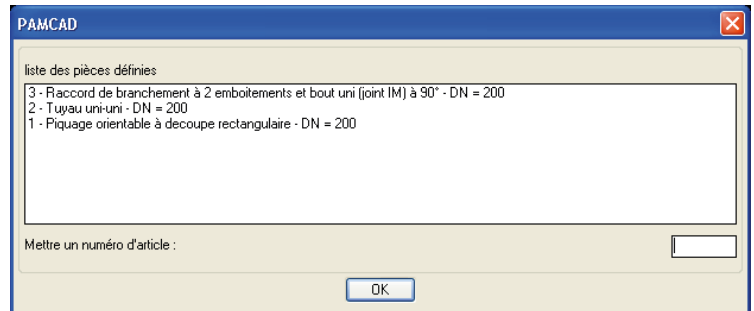


Utilisation du logiciel

Repérage

Permet d'identifier les pièces du dessin, grâce à un numéro. Ce numéro apparaîtra également dans la liste des pièces.

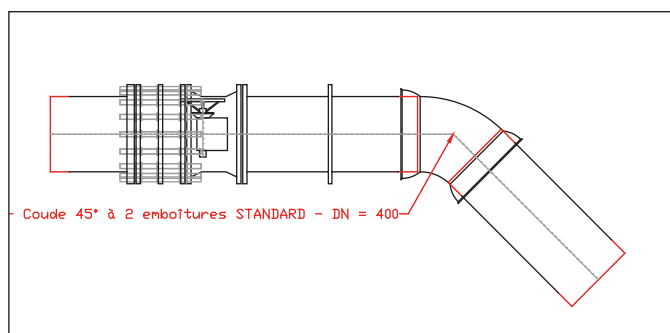
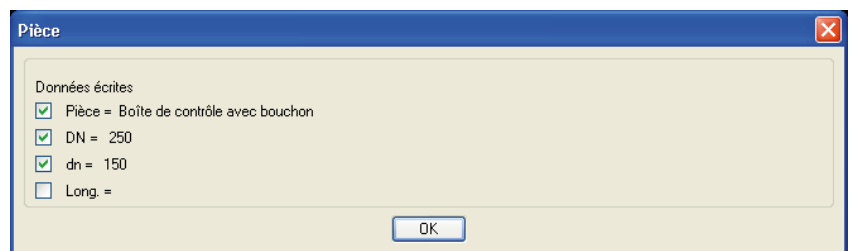
- Sélectionnez l'option « Repérage »
- Entrez un numéro pour la pièce à repérer
- Faites « OK »
- Sélectionnez la pièce
- Choisissez le point d'insertion



Propriété d'une pièce

Permet d'afficher les propriétés de la pièce, et de les insérer sur le dessin. Pour cela :

- Sélectionnez l'option « Propriétés » du menu Pamcad
- Cliquez sur la pièce dont vous voulez voir les propriétés
- Sélectionnez les propriétés à insérer dans le dessin
- Cliquez « OK » et choisissez l'endroit où seront affichées ces informations.



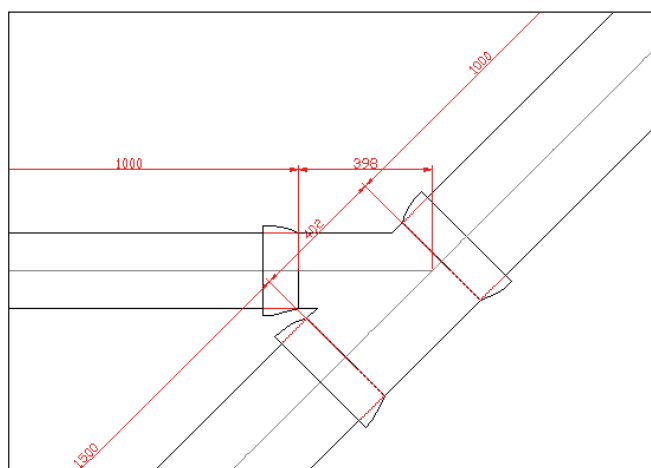
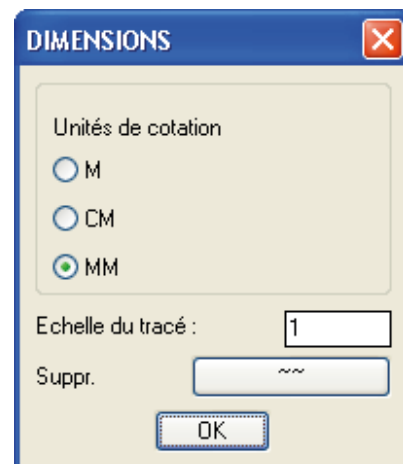
Utilisation du logiciel

Dimensions

Affiche les dimensions principales des différentes pièces du dessin.

Possibilité d'afficher les dimensions dans différentes unités, ainsi que d'y appliquer un facteur d'échelle (taille des caractères)

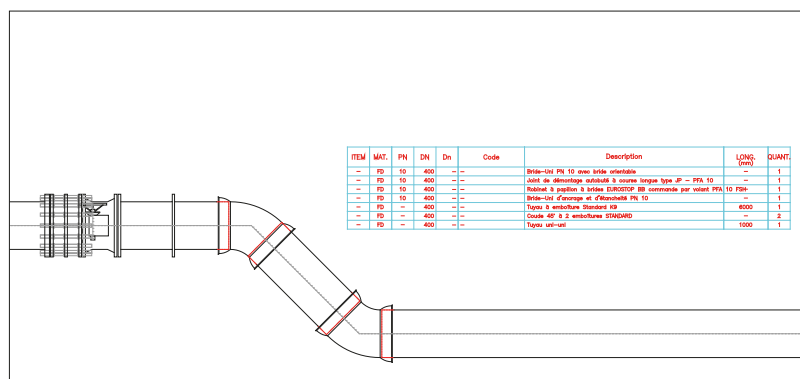
Pour supprimer les dimensions affichées, cliquez sur le bouton



Liste des pièces

Crée une liste de toutes les pièces sélectionnées, et l'insère dans le dessin, avec possibilité d'enregistrer cette liste dans un fichier externe.

- Sélectionnez « liste des pièces » dans le menu Pamcad
- Sélectionnez les options que vous désirez afficher
- Choisissez les différentes pièces qui figureront dans la liste ou tapez sur la touche « Entrée » pour sélectionner l'ensemble des pièces
- Indiquez un point d'insertion pour le tableau



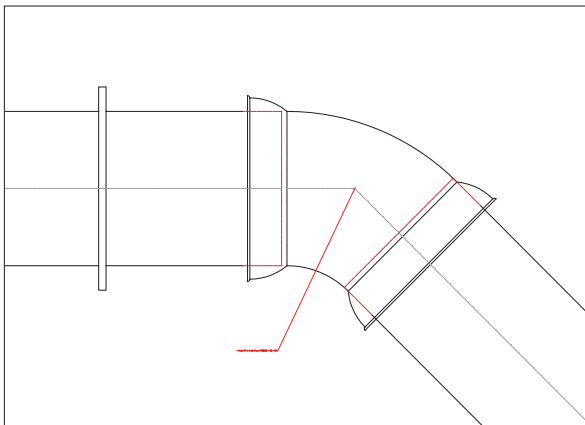
L'option « Export vers un fichier » crée un fichier texte avec le contenu de la liste dans le même répertoire que le fichier DWG.

Utilisation du logiciel

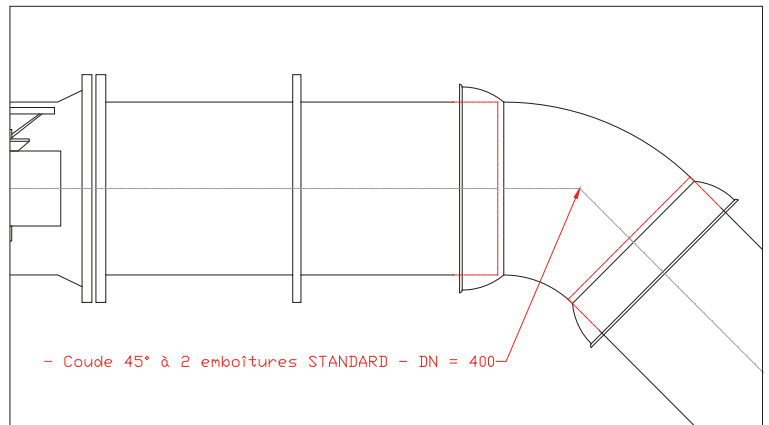
Echelle du tracé

Permet d'appliquer un facteur d'échelle à tous les textes qui seront affichés par la suite, tels que ceux des fonctions « Propriétés des pièces », « Liste des pièces », « Repérage ».

Facteur d'échelle : 1



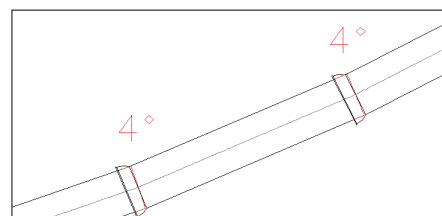
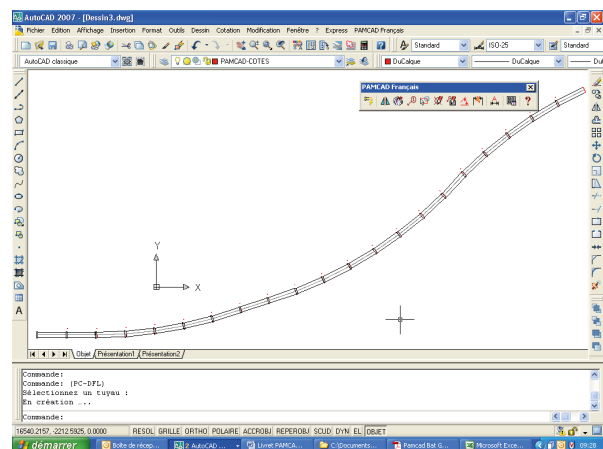
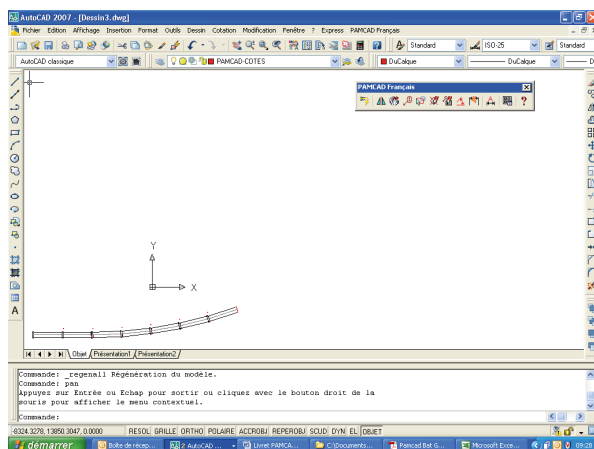
Facteur d'échelle : 10



Déviations angulaires

Cette fonction permet au projeteur de vérifier la nécessité d'utiliser des coudes ou non, en superposant à un fond de plan une canalisation composée de tuyaux en déviation angulaire compatible avec le type de joint choisi.

- Sélectionnez l'option « Déviation angulaire »
- Choisissez le tuyau de départ
- Utiliser le curseur de la souris pour observer les déviations angulaires maximales.



Les angles de déviation sont affichés à chaque emboîtement.

Agences régionales

Points de vente

Grand Ouest

Départements : 16-17-18-19-22-23-24-29-33-35-36-37-40-41-44-49-53-56-64-72-79-85-86-87

Bordeaux

Rue de Galus - B.P. 80277
33697 MERIGNAC CEDEX
Téléphone : 05 56 13 21 30 Télécopie : 05 56 13 21 54
e-mail : pam-bordeaux@saint-gobain.com

Bourges

Rue Thomas Edison - ZAC des Varennes
18000 BOURGES CEDEX
Téléphone : 02 48 23 34 30 Télécopie : 02 48 23 34 40
e-mail : pam-bourges@saint-gobain.com

Nantes

Zac de la Bérangerais, rue de Bavière
44240 LA CHAPELLE-SUR-ERDRE
Téléphone : 02 51 81 42 00 Télécopie : 02 51 81 42 25
e-mail : pam-nantes@saint-gobain.com

Mérignac

Rue de Galus - B.P. 80277
33697 MERIGNAC CEDEX
Téléphone : 05 56 13 21 30 Télécopie : 05 56 13 21 54

Bourges

Rue Thomas Edison - ZAC des Varennes
18000 BOURGES CEDEX
Téléphone : 02 48 23 34 35 Télécopie : 02 48 23 34 40

La Chapelle-sur-Erdre

ZAC de la Bérangerais
Rue de Bavière
44240 LA CHAPELLE SUR ERDRE
Téléphone : 02 51 81 42 30 Télécopie : 02 51 81 42 25

Ile de France – Nord

Départements : 02-14-27-28-45-50-59-60-61-62-75-76-77-78-80-89-91-92-93-94-95

Lille

Parc d'activités La Pilaterie - 9, rue du Centre
B.P. 164 - 59444 WASQUEHAL CEDEX
Téléphone : 03 20 81 84 00 Télécopie : 03 20 81 84 29
e-mail : pam-lille@saint-gobain.com

Wasquehal

Parc d'activités La Pilaterie - 9, rue du Centre - B.P. 164
59444 WASQUEHAL CEDEX
Téléphone : 03 20 81 84 20 Télécopie : 03 20 81 84 29

Bourg Achard

Parc d'Activités "Les Vergers de Quicangrogne"
Rue Fernand Lefée
27310 BOURG ACHARD CEDEX
Téléphone : 02 32 42 88 20 Télécopie : 02 32 42 88 21

Paris

4, route de l'île Barbière - (ancienne route de Stains)
94380 BONNEUIL-SUR-MARNE CEDEX
Téléphone : 01 43 39 01 80 Télécopie : 01 43 39 91 91
e-mail : pam-paris@saint-gobain.com

Bonneuil-sur-Marne

4, route de l'île Barbière - (ancienne route de Stains)
94380 BONNEUIL-SUR-MARNE CEDEX
Téléphone : 01 43 39 01 80 Télécopie : 01 43 39 91 91

Lyon

Départements : 01-03-15-21-38-42-43-58-63-69-71-73-74
12, Bld Monge - B.P. 9
69881 MEYZIEU CEDEX
Téléphone : 04 78 04 54 50 Télécopie : 04 78 04 54 59
e-mail : pam-lyon@saint-gobain.com

Meyzieu

12, Bld Monge B.P. 9
69881 MEYZIEU CEDEX
Téléphone : 04 78 04 54 60 Télécopie : 04 78 04 54 64

Grand-Est

Départements : 08-10-25-39-51-52-54-55-57-67-68-70-88-90

Nancy

Dynapole Ludres Fléville
834, rue Gustave-Eiffel - B.P. 20098
54714 LUDRES CEDEX
Téléphone : 03 83 50 45 45 Télécopie : 03 83 50 45 35
e-mail : pam-fleville@saint-gobain.com

Fléville-devant-Nancy

Dynapole Ludres-Fléville
834, rue Gustave-Eiffel - B.P. 20098
54714 LUDRES CEDEX
Téléphone : 03 83 50 45 30 Télécopie : 03 83 50 45 35

Strasbourg

ZI Forlen - 8, rue des Imprimeurs
67118 GEISPOLSHHEIM
Téléphone 03 88 34 13 38 Télécopie 03 88 44 33 42
e-mail : pam-strasbourg@saint-gobain.com

Strasbourg-Geispolsheim

ZI Forlen - 8, rue des Imprimeurs
67118 GEISPOLSHHEIM
Téléphone 03 88 34 13 38 Télécopie 03 88 44 33 42

Grand-Sud

Départements : 04-05-06-07-09-11-12-13-20-26-30-31-32-34-46-47-48-65-66-81-82-83-84 et principauté d'Andorre

Marseille

33, Parc d'activités des Pradeaux
13850 GREASQUE Cedex
Téléphone : 04 42 12 65 00 Télécopie : 04 42 12 65 23
e-mail : pam-marseille@saint-gobain.com

Gréasque

33, Parc d'activités des Pradeaux
13850 GREASQUE CEDEX
Téléphone : 04 42 12 65 00 Télécopie : 04 42 12 65 39

Toulouse

Zone Artisanale Vidailhan - 7, rue des frères Peugeot
B.P. 93118
31131 BALMA CEDEX
Téléphone : 05 61 36 87 00 Télécopie : 05 61 36 87 26
e-mail : pam-toulouse@saint-gobain.com

Balma

Zone Artisanale Vidailhan
7, rue des frères Peugeot - B.P. 93118
31131 BALMA CEDEX
Téléphone : 05 61 36 87 08 Télécopie : 05 61 36 87 09

Antilles – Guyane

Départements et collectivités : 971-972-973-Saint-Martin-Saint-Barthelémy

Rue Alfred Lumière – ZI de jarry
B.P. 2104
97122 BAIE MAHAULT – Guadeloupe
Téléphone : +33 590 26 71 46
e-mail : pam-antilles@saint-gobain.com

Antilles

Rue Alfred Lumière – ZI de jarry
B.P. 2104
97122 BAIE MAHAULT – Guadeloupe
Téléphone : +33 590 26 71 46



Saint-Gobain PAM • Siège social

21, avenue Camille Cavallier
54705 Pont-à-Mousson Cedex • FRANCE
Tél : +33 (0)3 83 80 73 50
www.pamline.fr