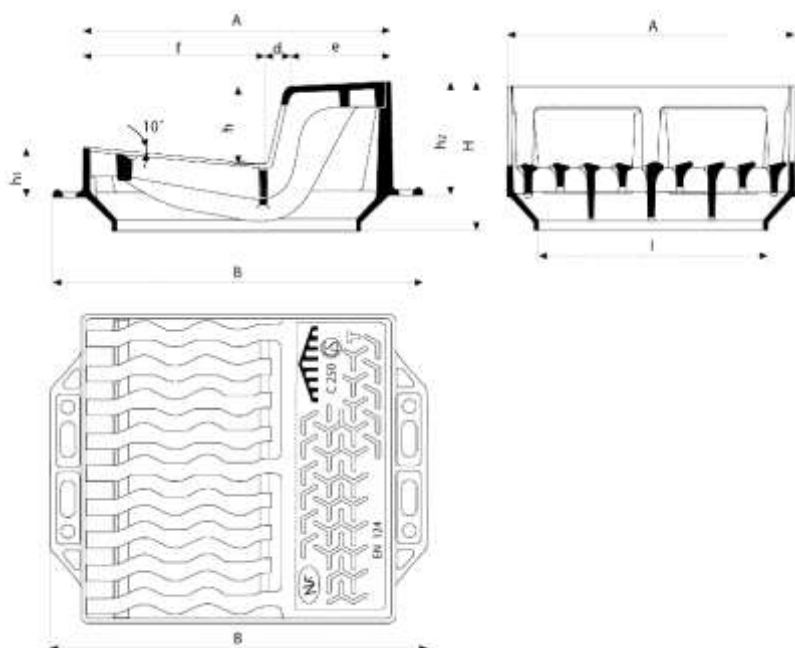


SUMIDERO CON REJILLA - Perfil T Clase C 250



(1) Bordillos normalizados según norma NF P 98-340

A	B	d	e	f	l	H	h	h1	h2	Superficie de absorción	Peso total	Peso rejilla	Empaquetado	Referencia del conjunto
mm	mm	mm	mm	mm	mm	mm	mm	mm	mm	dm ²	kg	kg		
500 x500	605	30	170	300	405	233	140	77	187	10.12	61.6	32.0	10	ECGA60TF

Dimensiones de las aberturas: Ancho 28 mm - Largo $45 \leq L \leq 206$ mm

Materiales y revestimiento:

- Sumidero con rejilla de fundición dúctil EN GJS 400-15 con revestimiento a base de copolímero en fase acuosa.

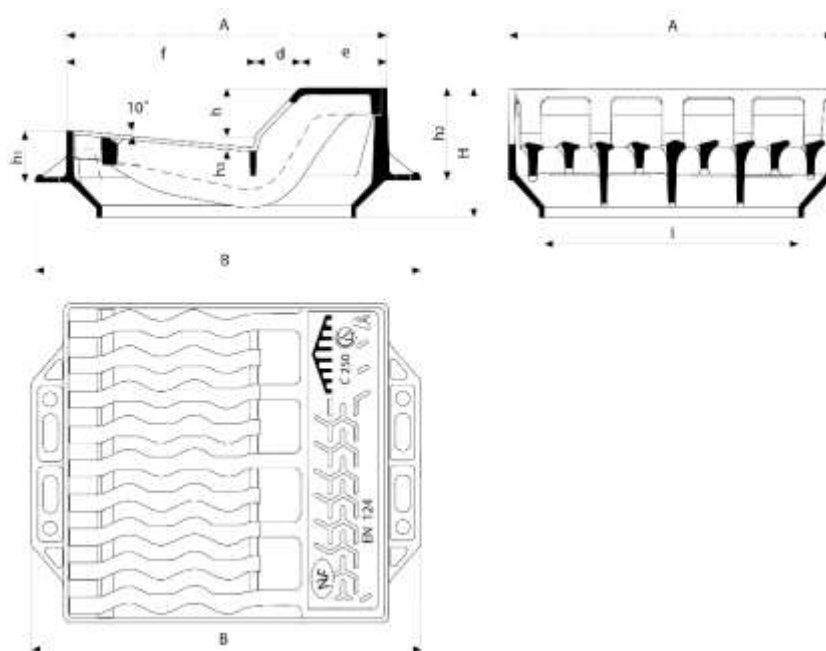
Campo de empleo:

- Clase C 250 (Grupo 3) según la norma EN 124, destinado a aceras con tránsito y zonas equivalentes sometidas a tráfico rodado.
- Los sumideros con rejilla se adaptan a las arquetas de pequeñas dimensiones (500 mm).
- Recogida de agua canalizada en puntos específicos.

Características principales:

- AT = diseño de Absorción Total: Perfil de las ranuras en forma ondulada favoreciendo las condiciones de absorción y asegurando la rotura de la lámina de agua.
- El perfil de la rejilla impide la absorción de hojas y objetos diversos.

SUMIDERO CON REJILLA - Perfil A Clase C 250



(1) Bordillos normalizados según norma NF P 98-340

A	B	D	E	F	I	H	H	h1	h2	Superficie de absorción	Peso total	Peso rejilla	Empaquetado	Referencia del conjunto
mm	mm	mm	mm	mm	mm	mm	mm	mm	mm	dm ²	kg	kg		
500x500	605	80	120	300	405	176	60	80	130	9.0	55.6	31.0	10	ECGA60AF

Dimensiones de las aberturas: Ancho 28 mm - Largo $41 \leq L \leq 206$ mm

Materiales y revestimiento:

- Sumidero con rejilla de fundición dúctil EN GJS 400-15 con revestimiento a base de copolímero en fase acuosa.

Campo de empleo:

- Clase C 250 (Grupo 3) según la norma EN 124, destinado a aceras con tránsito y zonas equivalentes sometidas a tráfico rodado.
- Los sumideros con rejilla se adaptan a las arquetas de pequeñas dimensiones (500 mm).
- Recogida de agua canalizada en puntos específicos.

Características principales:

- AT = diseño de Absorción Total: Perfil de las ranuras en forma ondulada favoreciendo las condiciones de absorción y asegurando la rotura de la lámina de agua.
- El perfil de la rejilla impide la absorción de hojas y objetos diversos.