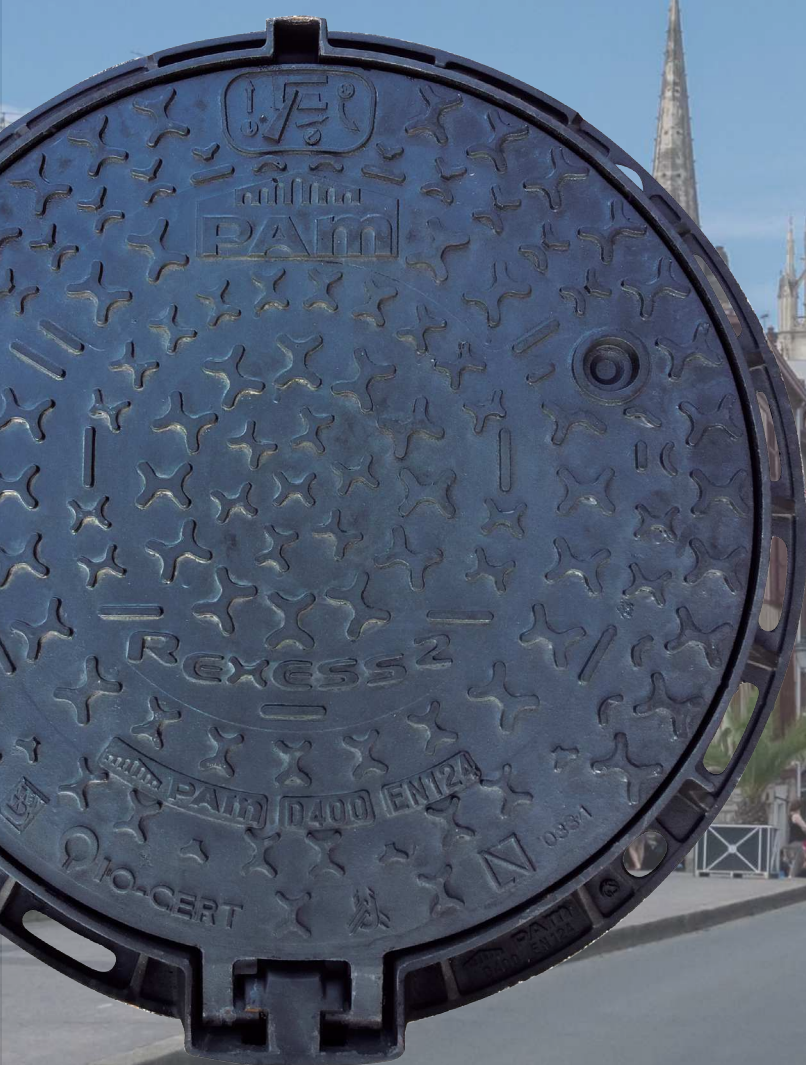


Registro de calzada **clase D400**  
para tráfico medio

# REXESS 2

## Seguridad, ergonomía y fiabilidad



SOLUCIONES COMPLETAS DE CANALIZACIONES

**PAM**  
SAINT-GOBAIN



# REXESS 2

## NUEVA GENERACIÓN EN REGISTROS CLASE D400 PARA TRÁFICO MEDIO

### Seguridad, ergonomía de uso y fiabilidad:

La innovación es uno de nuestros pilares estratégicos para satisfacer las necesidades de un mercado en continua evolución. Como resultado surge REXESS 2 clase D400 para tráfico medio aportando seguridad y ergonomía en la apertura.



### Ergonomía:

## NUEVA APERTURA CON BARRA

### Reducción del estrés lumbar



## REXESS

### ANTES



**Apertura:** desbloqueo de la tapa con barra, cambio de postura, apertura manual.

## REXESS 2

### AHORA



**Apertura:** desbloqueo y apertura con barra en un solo movimiento. **Reducción de la fuerza muscular y de la compresión lumbar.**



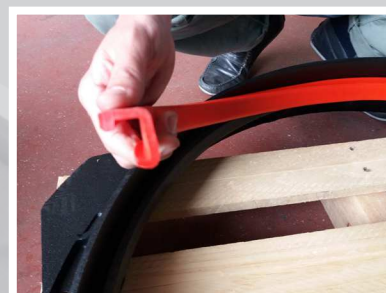
### Desbloqueo y apertura en un solo movimiento

- 1) Barra insertada para desbloqueo y posterior apertura de la tapa.
- 2) Posicionamiento seguro de la barra: No se mueve una vez insertada.
- 3) No hay riesgo de daños o lesiones.
- 4) Instrucciones marcadas en la propia tapa.



## **Durabilidad:** **NUEVA JUNTA DE ALTAS PRESTACIONES**

Junta antirruido de  
copolímero EVA  
(Etileno-vinil-acetato)



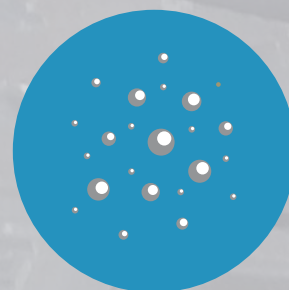
Junta de altas  
prestaciones que se  
adapta a las  
condiciones  
extremas



Excelente comporta-  
miento en climas cálidos  
y fríos: mantiene su  
flexibilidad.



Resistente a hidrocarbu-  
ros y aceites procedentes  
de aguas superficiales.



Gran resistencia a la  
abrasión por arena y  
grava.

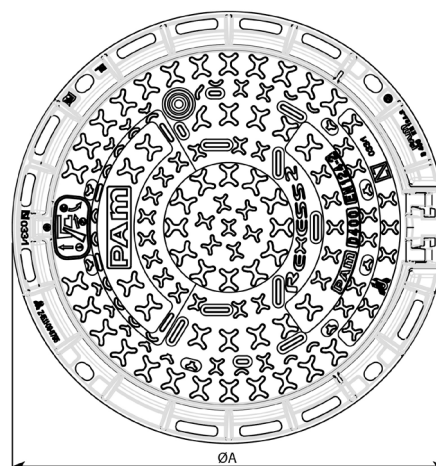
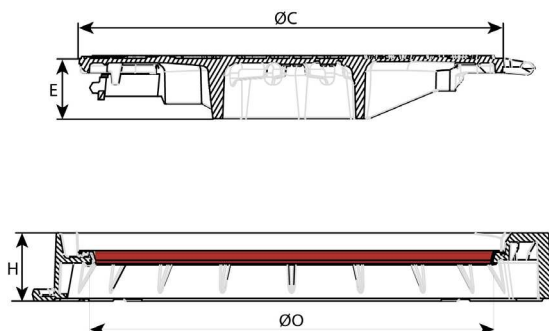


## **Nuevo Dispositivo Antirrobo:** **(opcional)**

- ✓ El dispositivo antirrobo se instala por dentro del marco antes de hormigonar.
- ✓ El hormigonado fija el dispositivo.
- ✓ Sin posibilidad de desmontaje tras su instalación.
- ✓ Se mantiene el bloqueo a 90°.



## Especificaciones técnicas:



## Características técnicas:

A mm	C mm	O mm	H mm	E mm	Peso total Kg	Empaquetado	Descripción	Referencia
785	645	608	104	92	55.0	10	Versión seguridad, no ventilada. Marco redondo	CDRL60FYX44
785	645	608	104	92	56.3	10	Versión seguridad, ventilada. Marco redondo	CDRL60EYX44

## Materiales y revestimientos:

- **Marco y tapa:** fundición dúctil EN GJS 400-15 con revestimiento a base de copolímero en fase acuosa.
- **Junta:** Copolímero EVA.

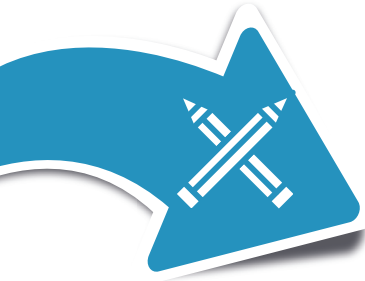
## Bloqueo y cierre de la tapa:

- ✓ Bloqueo automático del registro mediante apéndice elástico de fundición dúctil en la tapa (solidario, en una sola pieza).
- ✓ Tapa articulada, apertura a 110° y con bloqueo de seguridad 90° al cierre.
- ✓ Tapa intercambiable entre la versión ventilada y no ventilada.
- ✓ Sistema opcional de acerojado mediante kit.
- ✓ Dispositivo opcional antirrobo a instalar en la bisagra compatible con el bloqueo de seguridad de 90°.

## Campo de empleo:

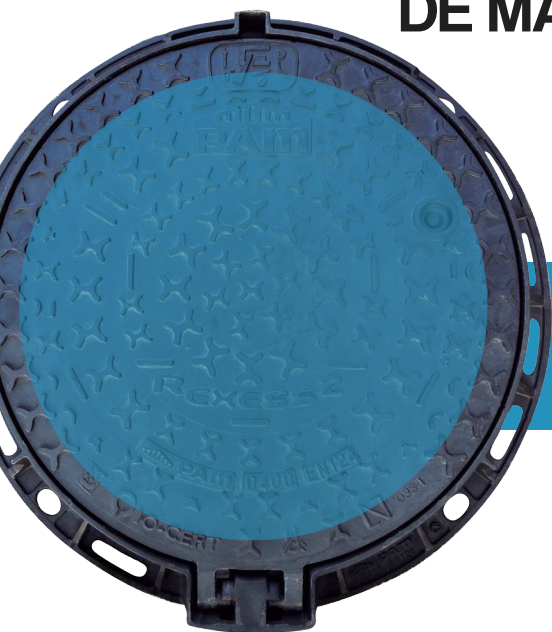
- ✓ Clase D400 (Grupo 4) según lo previsto por la norma EN124, calzadas de calles o carreteras (incluyendo calles peatonales), arcenes y zonas de parking. Circulación de todo tipo de vehículos.
- ✓ Tráfico normal / medio y visitas frecuentes a la red.





## Personalización:

### MAYOR SUPERFICIE DE MARCADO




Opción de marcado completo,  
el 100% de la superficie de la tapa es personalizable.



## Normativa y certificación:

El registro REXESS 2 cumple las prescripciones de la Norma UNE-EN 124:2015 "Dispositivos de cubrimiento y cierre para zonas de circulación utilizadas por peatones y vehículos. Dispositivos de fundición".

Posee la marca  referente al "Reglamento particular de la Marca AENOR España sobre la Norma de Producto UNE-EN 124-1:2015 y UNE-EN 124-2:2015.



## Instalación:

Consultar nuestro manual de instalación disponible en  
[www.pamline.es](http://www.pamline.es)



La nueva Rexess 2 es compatible con el marco de la Rexess



**SAINT-GOBAIN PAM ESPAÑA**

Príncipe de Vergara, Nº 132  
28002 Madrid  
Servicio de Atención al Cliente  
902 114 116  
[sgpamsac.es@saint-gobain.com](mailto:sgpamsac.es@saint-gobain.com)  
[www.pamline.es](http://www.pamline.es)