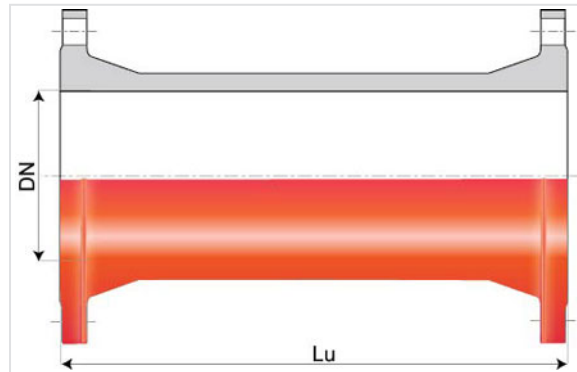


Manguito INTEGRAL con Bridas Fijas



DN (mm)	Lu (mm)	PN 10		PN 16	
		Peso (kg)	Referencias	Peso (kg)	Referencias
200	200			21,06	BBB20MT2VFF
200	300			25,00	BBB20MT2WFF
200	400			31,50	BBB20MT2XFF
250	500	51,30	BBB25MT1BFF		
300	200			45,00	BBB30MT2VFF
300	300			45,00	BBB30MT2WFF
300	500			65,80	BBB30MT2BFF
700	500			293,00	BBB70MT2BFF
800	500			329,00	BBB80MT2BFF
1000	500			564,00	BBC10MT2BFF
1200	500			696,70	BBC12MT2BFF

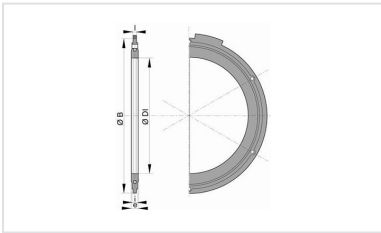
Campo de empleo:

- Sistema: separativo y unitario
- Tipo de funcionamiento: por gravedad y bajo presión
- Tipo de efluentes: aguas residuales domésticas y aguas pluviales
- Perfectamente estanco e impermeable
- Para efluentes entre pH1 y pH13

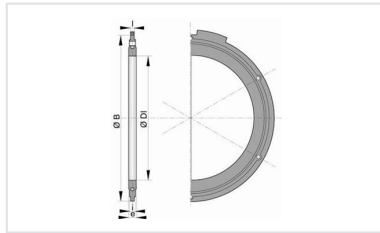
Características principales:

- Revestimiento exterior-interior: empolvado epoxi rojo 250µm (PECR)
- EN 598 / Marcado CE
- Declaración de prestaciones DoP-INTEGRAL005ES
- Conforme a las normas:
 - UNE EN 476: prescripciones generales para los componentes utilizados en las redes
 - UNE EN 752: concepción de los proyectos de saneamiento
 - UNE EN 1610: recepción de las obras
 - CCTG Fascículo 70 (saneamiento)

Productos vinculados



Junta a bridas con bulones en acero galvanizado para saneamiento



Junta a bridas con bulones en acero galvanizado