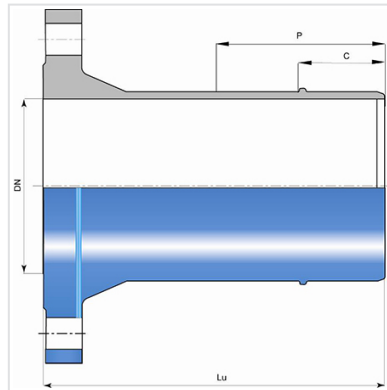


## Brida-Liso (PECB) con Brida Fija + Cordón de soldadura Ve



DN (mm)	Lu (mm)	P (mm)	Posición del cordón c (mm)	PN 10		PN 16	
				Peso (kg)	Referencias	Peso (kg)	Referencias
1400	710	390	190			878,00	SFC14BV20TT
1600	780	430	195	935,00	SFC16BV10TT		

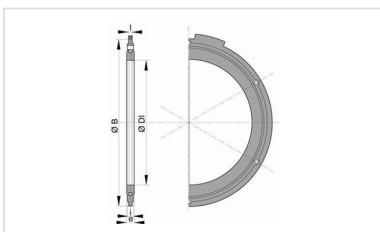
### Campo de empleo:

- Utilización para presiones elevadas

### Características principales:

- Revestimiento exterior e interior: empolvado de epoxi color azul de espesor medio 250 µm, de forma que el espesor mínimo medio de la capa no sea inferior a 200 µm., de acuerdo con la norma EN 14901-1 (PECB)
- En conformidad con las normas EN 545:2010 y ISO 2531:2009

### Productos vinculados



Junta a bridas con bulones  
 en acero galvanizado