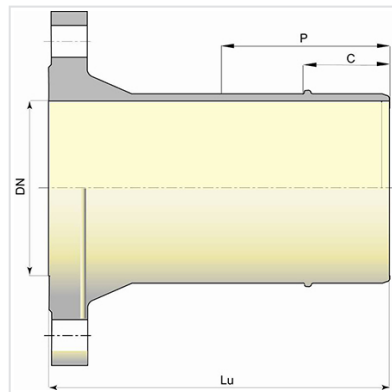


## Brida Espiga acerrojada (PUR-PUX)



| DN (mm) | Lu (mm) | PN 10     |             | PN 25     |             |
|---------|---------|-----------|-------------|-----------|-------------|
|         |         | Peso (kg) | Referencias | Peso (kg) | Referencias |
| 1200    | 600     | 469,00    | SSC12BV10UU |           |             |
| 1600    | 780     |           |             | 1026,00   | SSC16BV30UU |

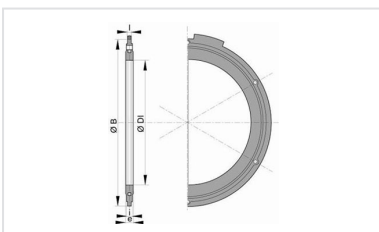
### Campo de empleo:

- Para aguas dulces o agresivas
- Para terrenos especiales (marinos, ácidos, corrientes vagabundas)

### Características principales:

- Revestimiento interior-externo: poliuretano en conformidad con la norma EN 15655.
- En conformidad con las normas EN 545:2010 y ISO 2531:2009

### Productos vinculados



Junta a bridas con bulones  
 en acero galvanizado