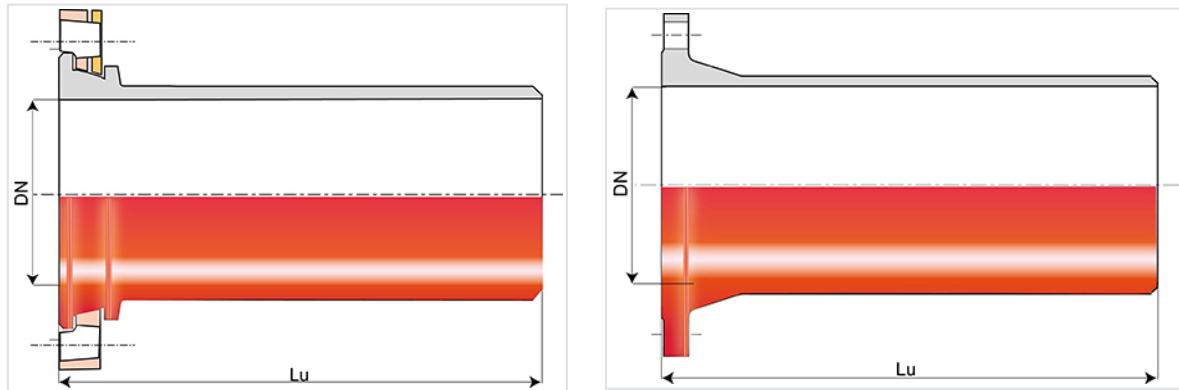


Brida-Liso INTEGRAL con Brida Orientable ou Brida Fija



DN (mm)	Lu (mm)	PN 10	
		Peso (kg)	Referencias
100	350	9,70	TEB10BU1
125	350	12,50	TEB12BU1
150	400	15,80	TEB15BU1
200	400	23,00	TEB20BU1
250	400	32,00	TEB25BU1
300	450	43,00	TEB30BU1
350	450	59,30	TEB35BU1
400	480	69,70	TEB40BU1
500	520	95,00	TEB50BU1
600	600	162,00	TEB60BU1
700	600	189,00	TEB70BU1
800	600	234,00	TEB80BU1
900	600	287,00	TEB90BU1
1000	600	354,00	TEC10BU1
1100	600	400,00	SEC11BU10FF
1200	600	469,00	SEC12BU10FF
1400	710	674,00	SSC14BU10FF
1500	750	802,00	SSC15BU10FF
1600	780	935,00	SSC16BU10FF
1800	845	1256,00	SSC18BU10FF
2000	885	1643,00	SSC20BU10FF

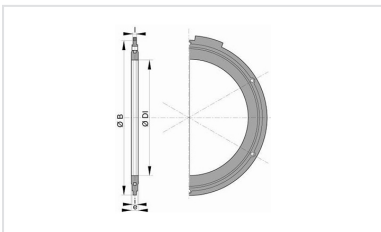
Campo de empleo:

- Sistema: separativo y unitario
- Tipo de funcionamiento: por gravedad y bajo presión
- Tipo de efluentes: aguas residuales domésticas y aguas pluviales
- Perfectamente estanco e impermeable
- Para efluentes entre pH1 y pH13

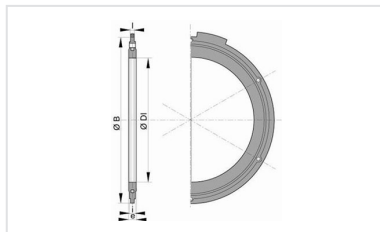
Características principales:

- Revestimiento exterior-interior: empolvado epoxi rojo 250µm (PECR)
- EN 598 / Marcado CE
- Declaración de prestaciones DoP-INTEGRAL005ES
- Conforme a las normas:
 - UNE EN 476: prescripciones generales para los componentes utilizados en las redes
 - UNE EN 752: concepción de los proyectos de saneamiento
 - UNE EN 1610: recepción de las obras
 - CCTG Fascículo 70 (saneamiento)

Productos vinculados



Junta a bridas con bulones en acero galvanizado para saneamiento



Junta a bridas con bulones en acero galvanizado