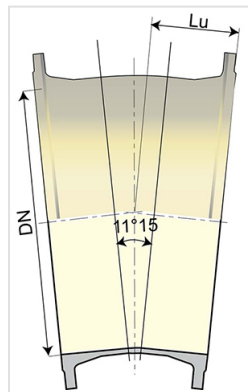


Codo 11°15 (1/32) PUR PUX con 2 Bridas Fijas



Ángulo	DN (mm)	Lu (mm)	PN 16	Referencias
11°15	1200	346	Peso (kg) 858,00	BBC12CE20UU

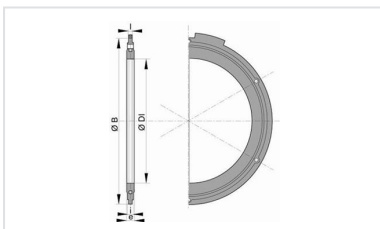
Campo de empleo:

- Para aguas dulces o agresivas
- Para terrenos especiales (marinos, ácidos, corrientes vagabundas)

Características principales:

- Revestimiento interior-exterior: poliuretano en conformidad con la norma EN 15655.
- En conformidad con las normas EN 545:2010 y ISO 2531:2009

Productos vinculados



Junta a bridas con bulones
 en acero galvanizado