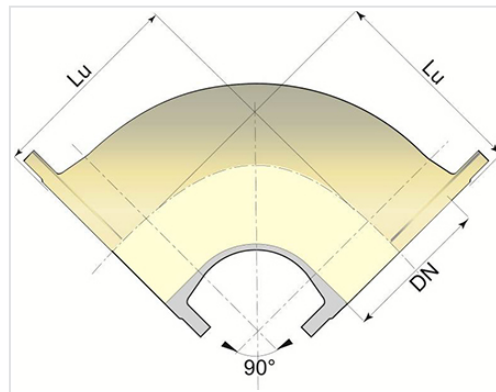


## Codo 90° (1/4) PUR PUX con 2 Bridas Fijas



Ángulo	DN (mm)	Lu (mm)	PN 10 Peso (kg)	Referencias
90°	1200	1355	2552,00	BBC12CA10UU

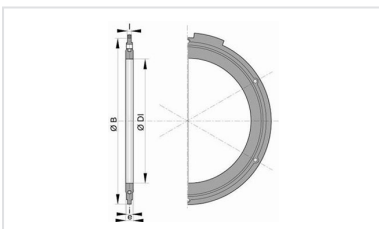
### Campo de empleo:

- Para aguas dulces o agresivas
- Para terrenos especiales (marinos, ácidos, corrientes vagabundas)

### Características principales:

- Revestimiento interior-exterior: poliuretano en conformidad con la norma EN 15655.
- En conformidad con las normas EN 545:2010 y ISO 2531:2009

### Productos vinculados



Junta a bridas con bulones  
en acero galvanizado