

EURO 20 Tipo 23 motorizable y motorizada - Versión saneamiento



EURO 20 tipo 23 se compone de:

- una distancia entre bridas de 0.4 DN+ 150mm
- tipo NG : DN65-300

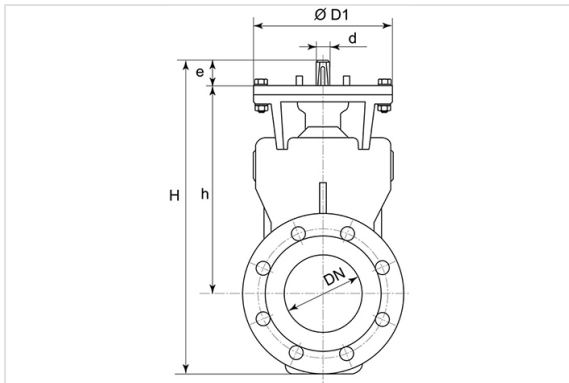
DN	Versión	H	h	e	PN 10		PN 16	
					Peso	Referencias	Peso	Referencias
65 mm	Motorizable - Platina F10 - Ø200 - 4 taladros de Ø12 sobre Ø102	375 mm	254 mm	28 mm	20,00 kg	RDA65PFCH	20,00 kg	RDA65PFCH
80 mm	Motorizable - Platina F10 - Ø200 - 4 taladros de Ø12 sobre Ø102	375 mm	247 mm	28 mm	21,00 kg	RDA80PFCH	21,00 kg	RDA80PFCH
100 mm	Motorizable - Platina F10 - Ø200 - 4 taladros de Ø12 sobre Ø102	435 mm	290 mm	32 mm	25,00 kg	RDB10PFCH	25,00 kg	RDB10PFCH
125 mm	Motorizable - Platina F10 - Ø200 - 4 taladros de Ø12 sobre Ø102	498 mm	336 mm	37 mm	32,00 kg	RDB12PFCH	32,00 kg	RDB12PFCH
150 mm	Motorizable - Platina F10 - Ø200 - 4 taladros de Ø12 sobre Ø102	552 mm	370 mm	39 mm	40,00 kg	RDB15PFCH	40,00 kg	RDB15PFCH

DN (mm)	Versión	D (mm)	L (mm)	Tipo de Motor	A (mm)	B (mm)	C (mm)	PN 10		PN 16	
								Peso (kg)	Referencias	Peso (kg)	Referencias
65	Motorizada	185	270	AUMA SA 07.5	510	514	620	39,00	RDA65PHCH	39,00	RDA65PHCH
80	Motorizada	200	280	AUMA SA 07.5	517	514	620	40,00	RDA80PHCH	40,00	RDA80PHCH
100	Motorizada	225	300	AUMA SA 10.1	540	536	678	48,00	RDB10PHCH	48,00	RDB10PHCH
125	Motorizada	250	325	AUMA SA 10.1	552	536	736	55,00	RDB12PHCH	55,00	RDB12PHCH
150	Motorizada	285	350	AUMA SA 10.1	570	536	788	63,00	RDB15PHCH	63,00	RDB15PHCH

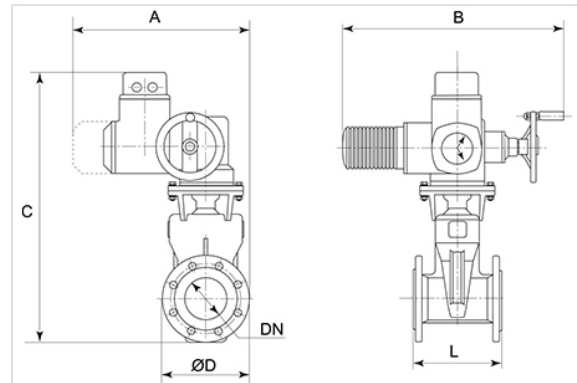
DN (mm)	Versión	D (mm)	L (mm)	Tipo de Motor	A (mm)	B (mm)	C (mm)	PN 10		PN 16	
								Peso (kg)	Referencias	Peso (kg)	Referencias
200	Motorizada	340	230	AUMA SA 14.1	635	713	965	130,00	REB20PHBH		

(*) consultarnos

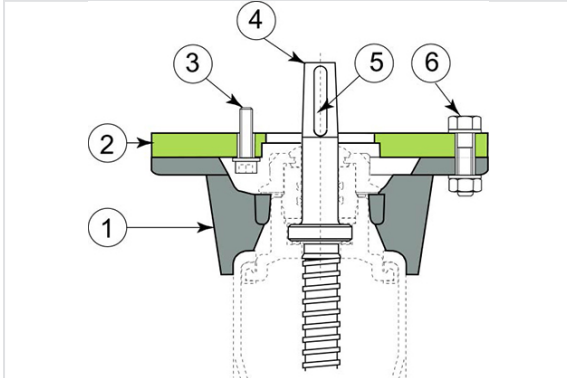
Versión motorizable



Versión motorizada

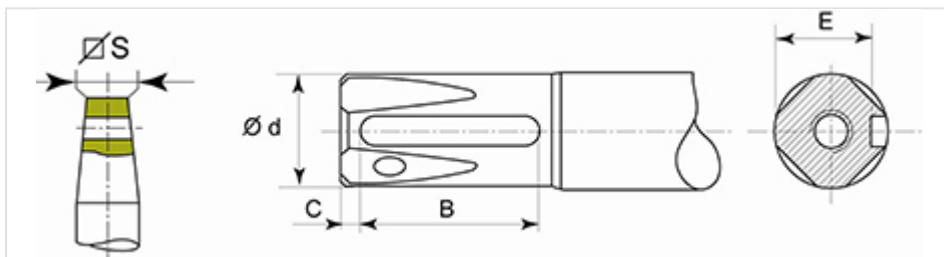


Materiales y revestimientos



Item	Designación	Material	Revestimiento
1	Brida-estribo de motorización	Fundición GS	Epoxy 250 micrones
2	Platina de motorización	Acero al carbono	Epoxy 250 micrones
3	4 tornillos CHC M10/30, 4 arandelas M10 ép.2	Acero	Cincado bicromato
4	Eje de maniobra FSH	Acero inoxidable	
5	Chaveta	Acero	
6	4 Bulones H 10/45, 8 arandelas M10 ép.2	Acero	Cincado bicromato

Detalle del mecanismo de la chaveta del eje de maniobra (FSH)



DN mm	Cuadradillo S mm	d mm	B mm	C mm	E mm	Chaveta mm
65	17.3	20 f 8	28	4	16.5	6 x 6 x 28
80	17.3	20 f 8	28	4	16.5	6 x 6 x 28
100	19.3	22 f 8	36	4	18.5	6 x 6 x 36
125	19.3	22 f 8	36	4	18.5	6 x 6 x 36
150	19.3	22 f 8	36	4	18.5	6 x 6 x 36
200	24.3	28 f 8	45	5	20.0	8 x 7 x 45
250	27.3	32 f 8	50	5	27.0	10 x 8 x 50
300	27.3	32 f 8	50	5	27.0	10 x 8 x 50

Elección del servomotor: valores en Nm

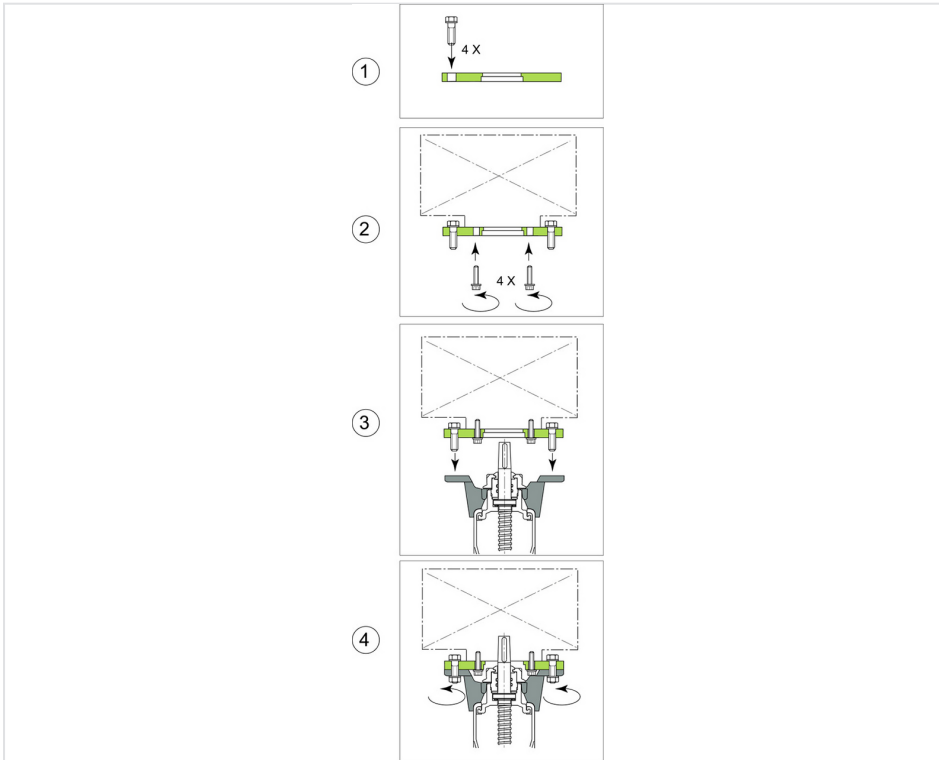
DN mm	Par nominal Nm	Reglaje del limitador de par válvula a la cierre	
		Par inicial en fábrica	Par maxi
65	40	50	60
80	40	50	60
100	60	80	100
125	60	80	100
150	70	95	120
200	170	200	250
250	200	250	300
300	250	300	400

El par nominal del servo-motor debe ser superior o igual al par maxi de reglaje del limitador de par (válvula al cierre).

Al cierre de la válvula: parada del motor en el limitador de par, fin de carrera en seguridad

A la apertura de la válvula: parada del motor en el fin de carrera, limitador de par en seguridad

Montaje del motor



1. Colocar los 4 tornillos H
2. Ensamblaje de la pletina con los 4 tornillos CHC
3. Montaje del conjunto motor / platina sobre el eje de la válvula Euro 20
4. Unión de la brida-estribo y la pletina