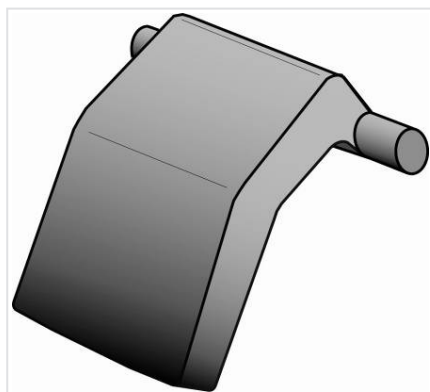


## Dispositivo antirrobo para tapas - Registros KOREX 600, BELSYS 600



Versión	Peso	Referencias
Dispositivo individual	0,15 kg	170900
Dispositivo individual suministrado en una caja con indicaciones de montaje	0,15 kg	C38
Bolsa con 10 dispositivos antirrobo (para equipar 10 registros)	1,50 kg	C59

Los registros KOREX 600 et BELSYS 600 pueden suministrarse con el dispositivo antirrobo de la tapa y las indicaciones de montaje guardados en una caja sujeta en el marco.

Los registros KOREX y BELSYS 600 pueden equiparse con un dispositivo antirrobo opcional de la tapa para instalación antes del sellado. Este dispositivo que se instala en la rótula de articulación impide toda extracción de la tapa sin alterar el funcionamiento del registro.

Se inserta en un alojamiento específico de la rótula diseñado para tal fin y no puede ser desmontado más tarde.

Principio de funcionamiento del dispositivo antirrobo con la tapa cerrada, sin interferencias

