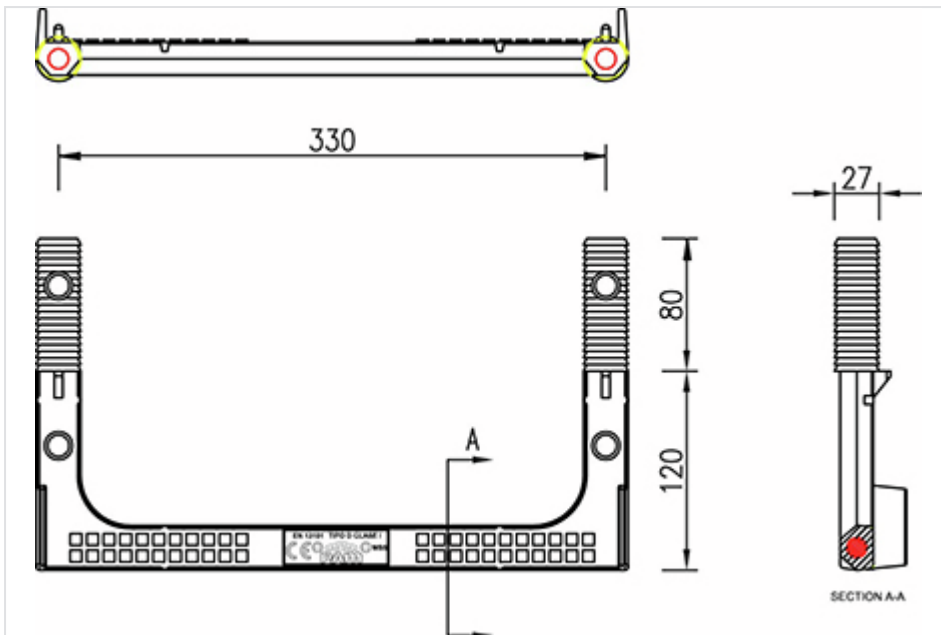


## Pate de polipropileno 330mm

Pate de polipropileno color naranja, con el interior de acero



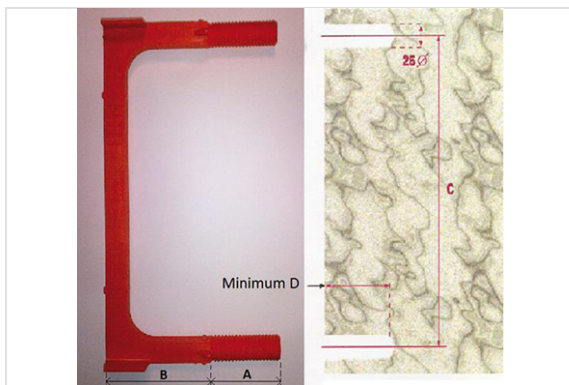
Empaquetado	Peso	Referencias
50	0,78 kg	C67



## Características principales:

- Material y revestimiento: núcleo de acero ondulado de 12mm recubierto con polipropileno copolímero de fuerte resistencia a los choques.
- La superficie del pate posee un diseño en relieve que evita el deslizamiento.
- Conformidad con la norma EN 13101:
  - Ensayos en carga: desviación  $\leq 10\text{mm}$  para una carga vertical de 2 kN, con una desviación permanente  $\leq 2\text{mm}$  - desviación  $\leq 50\text{mm}$  para 4 kN, clase I
  - Esfuerzo mínimo de 5 kN
  - Impacto: 20 kg para una caída vertical de una altura de 1m
  - Deformación  $\leq 5\text{mm}$  sobre la longitud del brazo

## Instalación



Una vez endurecido el hormigón, deben perforarse dos agujeros de 25 milímetros de diámetro para instalar el pate. Ambos agujeros, deben tener una distancia de 330 / 300mm entre sus puntos centrales y una profundidad de 85 / 105mm (según el gráfico de la parte superior).

El pate debe ser introducido presionando sucesivamente en cada extremo sin dañarlo, de forma alterna, hasta que quede totalmente insertado a una profundidad de 80 / 100mm.

Es esencial verificar que los agujeros han sido perforados con precisión, rectos y sin dejar holguras entre el pate y el hormigón. En caso contrario, será necesario sellar el pate con un mortero diseñado para este tipo de fijaciones.