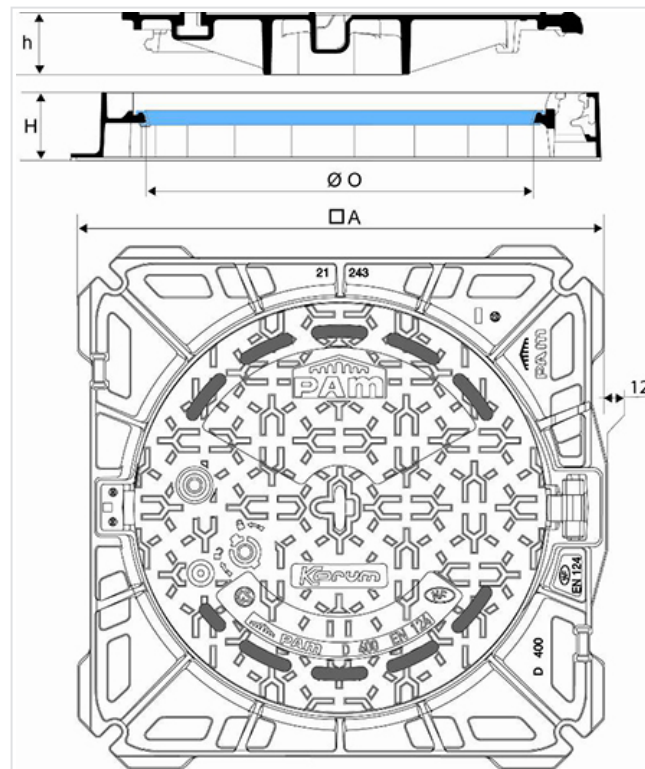


## Registro KORUM 600 Seguridad Clase D400 Marco Cuadrado – Ventilado



AxA (mm)	O (mm)	H (mm)	h (mm)	Peso total (kg)	Peso Tapa (kg)	Empaquetado	Versión	Referencias
811x811	606	104	96	70,30	38	10	Standard	CDKO60PF

### Materiales y revestimientos:

- Marco y tapa: fundición dúctil EN GJS 400-15.
- Revestimiento: barniz bituminoso ó revestimiento a base de copolímero en fase acuosa.
- Junta: EVA

### Campo de empleo:

- Clase D400 (Grupo 4), conforme a la norma EN124-2: calzadas de circulación de vehículos, arcenes estabilizados y zonas de estacionamiento para todo tipo de vehículos.
- Zonas de tráfico intenso y visitas periódicas.

## Características principales:

- [Acerrojado automático por medio de un apéndice elástico](#)
- Tapa articulada, apertura hasta 110° y bloqueo de seguridad 90° al cierre
- Marco de amplio asiento para un correcto sellado sobre el pozo

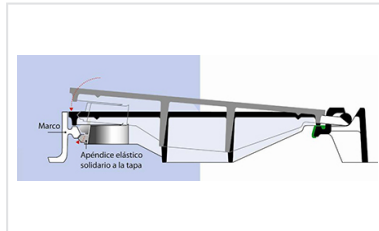
## Seguridad:

- [Dispositivo antirrobo de la tapa referencias C38 o C59](#)
- [Kit de cierre tipo D50 \(referencia C47\)](#)
- [Llave de cierre de seguridad D50 \(referencia C46\)](#)

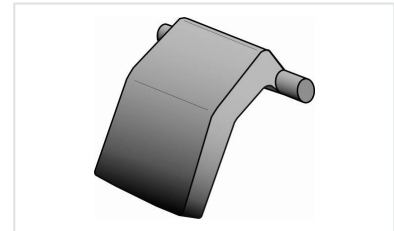
## Productos vinculados



Junta EVA



Registros - Bloqueo de la tapa mediante apéndice elástico



Dispositivo antirrobo para tapas - Registros KOREX 600, BELSYS 600