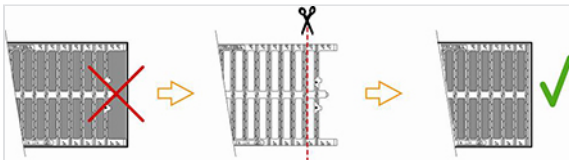


Rejilla AUTOLINEA C250 - Dimensiones de las canaletas de hormigón

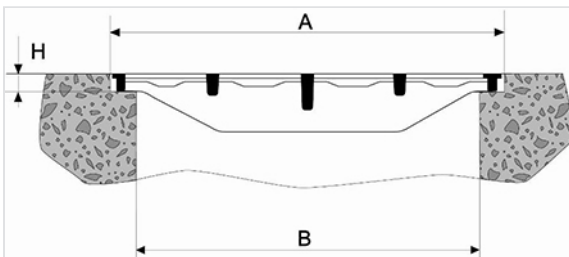


Las rejillas AUTOLINEA C250 se pueden instalar directamente sobre canaletas de hormigón (realizando un rebaje), utilizando perfiles metálicos o perfiles de sujeción.

Las rejillas se pueden cortar por las extremidades, no sólo para conseguir el tamaño adecuado sino también para garantizar un apoyo óptimo y un acabado impecable de dichos extremos.



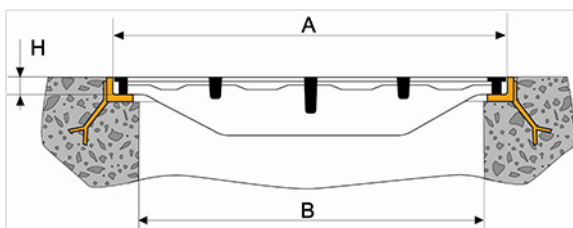
Condiciones de instalación sobre rebaje de hormigón:



Diferencia máxima de nivel entre los dos lados de 3mm, y a lo largo de la rejilla de 2mm.
Resistencia del hormigón: 10 MPa.

Rejilla AUTOLINEA mm	A mm	B mm	H mm
750 x 200	206 +2	140	30 +3
750 x 250	256 +2	190	30 +3
750 x 300	306 +2	240	30 +3
750 x 400	406 +2	340	30 +3
750 x 500	508 +3	440	30 +3
750 x 600	608 +3	540	30 +3
750 x 700	708 +3	640	30 +3

Condiciones de instalación sobre perfiles metálicos:



Perfiles metálicos de lados idénticos de 35 x 35 mm ó 35 x 20 mm. Espesor de 3,5 mm en acero galvanizado A33. Prever patillas de anclaje cada 2 m.

Diferencia máxima de nivel entre los dos lados de 3 mm, y a lo largo de la rejilla de 2 mm.

Resistencia del hormigón: 10 MPa.

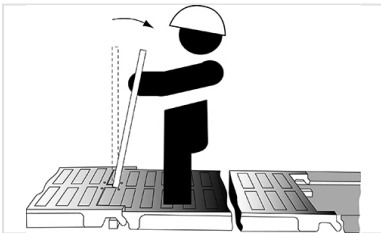
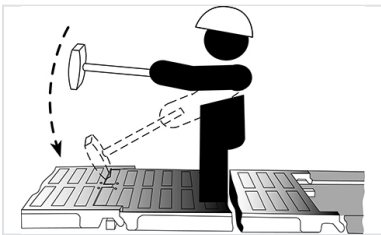
Rejilla AUTOLINEA mm	A mm	B mm	H mm
750 x 200	207 +2	170	35
750 x 250	257 +2	220	35
750 x 300	307 +2	270	35
750 x 400	407 +2	340	35
750 x 500	509 +3	440	35
750 x 600	609 +3	540	35
750 x 700	709 +3	640	35

Condiciones de instalación sobre perfiles de sujeción:

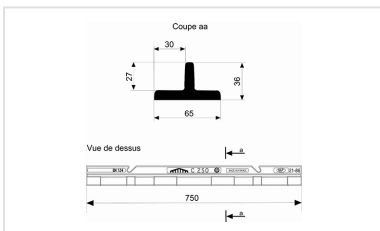
Utilización de perfiles de sujeción de 750 mm: referencia E5.

Perfiles de sujeción con diferencia máxima de nivel entre los dos lados de 3 mm, y a lo largo de la rejilla de 2 mm.

Resistencia del hormigón: 10 MPa.



Productos vinculados



Perfil de sujeción 750 mm
para rejillas AUTOLINEA,
AQUALINEA y MECALINEA
Clase C250