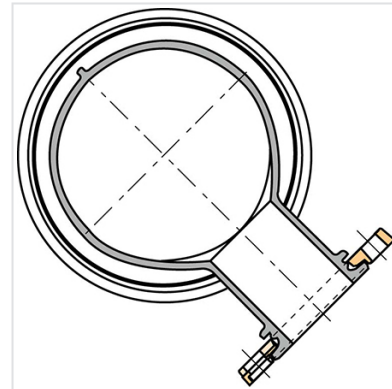
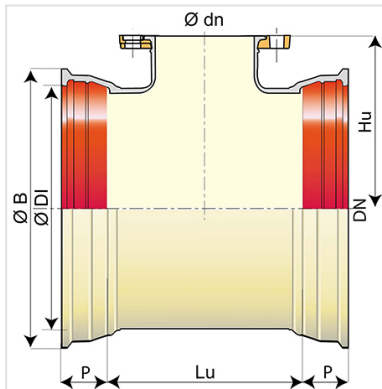


## Te de Vaciado PUR PUX con 2 uniones STANDARD y derivación con Brida Orientable



DN (mm)	$\varnothing dn$ (mm)	Lu (mm)	Hu (mm)	P (mm)	$\varnothing DI$ (mm)	$\varnothing B$ (mm)	PN 10	Referencias
1400	400	1010	960	255	1467	1600	Peso (kg)	SSC14UV1NUU

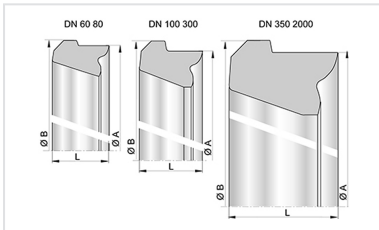
### Campo de empleo:

- Para aguas dulces o agresivas
- Para terrenos especiales (marinos, ácidos, corrientes vagabundas)

### Características principales:

- Revestimiento interior-exterior: poliuretano en conformidad con la norma EN 15655 (epoxi rojo en los enchufes).
- En conformidad con las normas EN 545:2010 y ISO 2531:2009

## Productos vinculados



Junta de elastómero  
Standard para Tubería y  
Accesorios DN60-2000