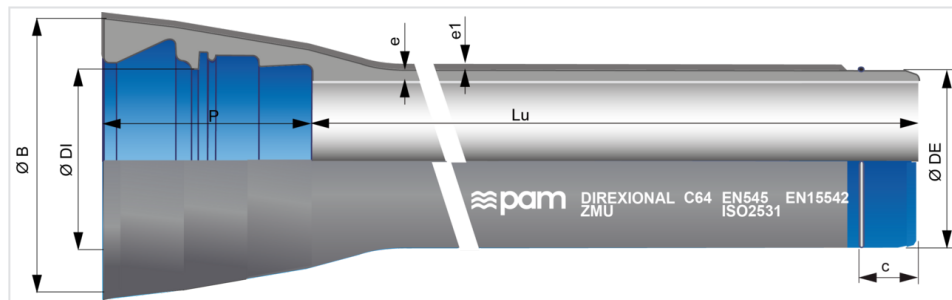


## Tubos DIREXIONAL ZMU DN100 a 300 unión UNIVERSAL TYTON + Cordón de soldadura Ve



DN	Lu (m)	Clase	e (mm)	e1 (mm)	ØDE (mm)	ØDI (mm)	P (mm)	ØB (mm)	Posición del cordón c (mm)	Peso (kg/m)	Referencias
100	5,97	C100	6,1	5	118	120,5	140	188	90	22,30	224302
125	5,97	C64	6,1	5	144	146,5	140	215	95	28,60	224303
150	5,97	C64	6,2	5	170	172,5	148	230	95	34,40	224305
200	5,97	C64	6,5	5	222	224,5	155	290	100	47,00	224307
250	5,97	C50	6,8	5	274	276,5	166	350	110	60,90	224308
300	5,97	C50	7,4	5	326	328,5	180	408	115	77,60	224309

### Leyenda

- DN: Diámetro nominal
- Lu: Longitud útil, en m
- Clase: Clase de presión según EN 545 e ISO 2531
- e: espesor nominal según ISO 2531, en mm
- e1: espesor del revestimiento exterior ZMU (mortero de cemento con fibras y resina acrílica) según EN15542, en mm
- ØDE: diámetro exterior nominal de la tubería según EN 545 e ISO 2531, en mm
- ØDI: diámetro interior nominal de la entrada del enchufe, en mm
- P: profundidad nominal del enchufe, en mm
- ØB: diámetro nominal de la campana, en mm
- c: posición del cordón de soldadura con respecto al extremo liso, en mm
- Peso: peso lineal unitario (incluidos revestimiento de mortero de cemento y enchufe), determinada con los espesores nominales, en kg/m
- Referencia comercial Saint-Gobain PAM

### Campo de empleo:

- Para redes de abastecimiento de agua potable
- Durabilidad mejorada
- Compatibilidad total con agua potable
- Para la mayoría de los suelos, incluidos los suelos rocosos, estas tuberías se pueden instalar con el material de relleno extraído de la propia zanja
- Resistividad de los suelos > 250 Ohm.cm
- Protección de las juntas con la ayuda de manguitos de elastómero y coquillas metálicas
- Adaptado para zanjas en terrenos rocosos (perforación direccional y técnica de fragmentación de tubería)

### Características principales:

- Elastómeros de las juntas de calidad EPDM
- Revestimiento exterior: capa de aleación cinc-aluminio enriquecido en cobre ZnAl 85-15 (Cu), de masa superficial 400 g/m<sup>2</sup> recubierta de una capa de pintura acrílica-pvdc (tapa-poros de espesor medio 80 micras) de color azul + mortero de cemento ZMU reforzado con fibras de polietileno
- Revestimiento interior: mortero de cemento de alto horno (CHF) (espesor 5 mm)
- Las tuberías ZMU son conformes a la norma EN 545
- Revestimiento ZMU según EN 15542

### Tipo de agua:

Las tuberías en fundición dúctil con revestimientos interior de mortero de cemento de alto horno pueden utilizarse para transportar todo tipo de agua potable conforme a la Directiva EU 2020/2184.

Para otros tipos de agua, los límites de uso se indican en la siguiente tabla:

El revestimiento interior de mortero de cemento de alto horno es resistente a los sulfatos (SRC).

	Valor mínimo	Valor máximo			
Parámetro	pH	CO2 agresivo	Sulfato	Magnesio	Amonio
Unidad	-	mg/l	mg/l	mg/l	mg/l
Valor	5,5	15	3000	500	30

El revestimiento interior de mortero de cemento de alto horno es resistente a los sulfatos (SRC).

**Accesorios**

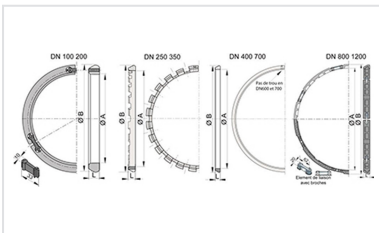


Manguito Standard EPDM -  
 Protección para las juntas  
 de las tuberías ZMU

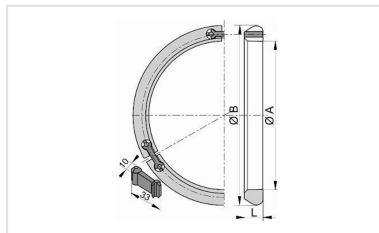


Cabeza de tiro para  
 Tuberías DIREXIONAL  
 Universal Ve

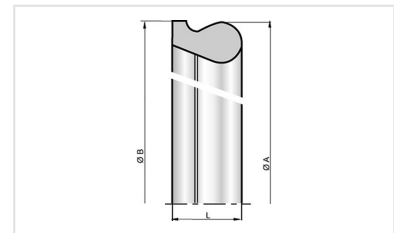
**Productos vinculados**



Junta Tyton Universal Ve  
 para Tubería y Accesorios  
 Tyton Universal Ve  
 DN80-300



Junta de acerrojado  
 Universal Ve DN80-1800



Junta Tyton para Tuberías y  
 Accesorios Tyton



Pasta lubricante - Gamas  
 NATURAL, INTEGRAL, y  
 PLUVIAL