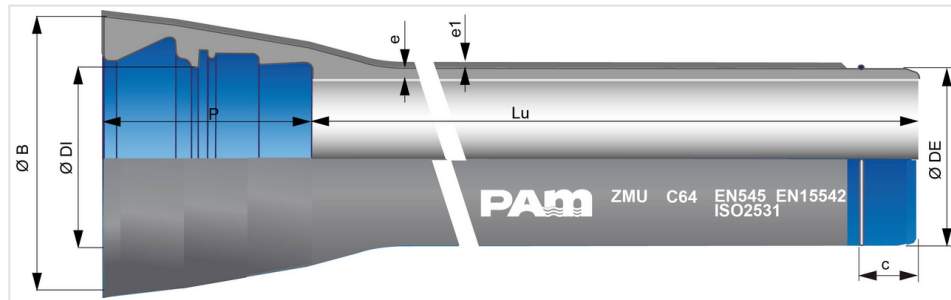


Tubos ZMU DN100 a 300 unión UNIVERSAL TYTON + Cordón de soldadura Ve



DN	Lu (m)	Clase	e (mm)	e1 (mm)	ØDE (mm)	ØDI (mm)	P (mm)	ØB (mm)	Posición del cordón c (mm)	Peso (kg/m)	Referencias
100	5,97	C100	6,1	5	118	120,5	140	188	90	23,30	177976
125	5,97	C64	6,1	5	144	146,5	139,9	203	95	28,60	207489
150	5,97	C64	6,2	5	170	172,5	148	230	95	34,40	173680
200	5,97	C64	6,5	5	222	224,5	155	290	100	47,00	172994
250	5,97	C50	6,8	5	274	276,5	166	350	110	60,90	177980
300	5,97	C50	7,4	5	326	328,5	180	408	115	77,60	173701

Leyenda:

- DN: Diámetro nominal
- Lu: Longitud útil, en m
- Clase: Clase de presión según EN 545 e ISO 2531
- e: espesor nominal según ISO 2531, en mm
- e1: espesor de revestimiento exterior ZMU (mortero de cemento con fibras y resina acrílica) de acuerdo con la norma EN15542, en mm
- ØDE: diámetro exterior nominal de la tubería según EN 545 e ISO 2531, en mm
- ØDI: diámetro interior nominal de la entrada del enchufe, en mm
- P: profundidad nominal del enchufe, en mm
- c: cordón de soldadura
- ØB: diámetro nominal de la campana, en mm
- Peso: peso lineal unitario (incluidos revestimiento mortero y enchufe), determinado con los espesores nominales, en kg/m
- Referencia comercial Saint-Gobain PAM

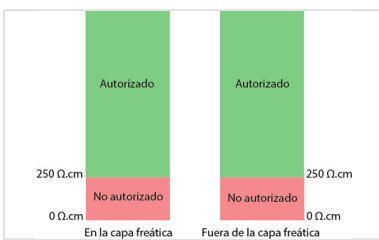
Campo de empleo:

- Para redes de abastecimiento de agua potable

Características principales:

- Elastómero de las juntas de calidad EPDM
- Revestimiento exterior: capa de aleación cinc-aluminio enriquecido en cobre ZnAl 85-15 (Cu), de masa superficial 400 g/m² recubierta de una capa de pintura acrílica-pvdc (tapa-poros de espesor medio 80 micras) de color azul + mortero de cemento ZMU reforzado con fibras de polietileno
- Revestimiento interior: mortero de cemento CHF
- Los tubos ZMU son conformes a la norma EN 545
- Revestimiento ZMU según la norma EN 15542

Tipo de suelos:



El revestimiento ZMU puede estar en contacto con la mayoría de suelos.

Resistividad de los suelos: ver ao diagrama

Tipo de agua:

Las tuberías en fundición dúctil con revestimientos interior de mortero de cemento centrifugado pueden utilizarse para transporte de todo tipo de agua potable conforme a la Directiva EU 2020/2184.

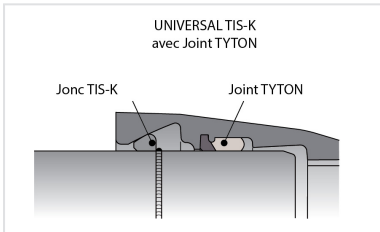
Para otros tipos de agua, los límites de uso se indican en la siguiente tabla:

El revestimiento interior de mortero de cemento de alto horno es resistente a los sulfatos (SRC).

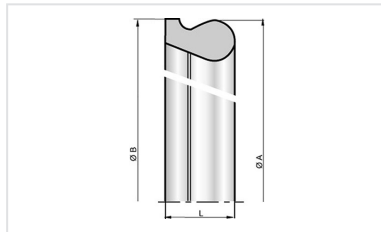
	Valor mínimo	Valor máximo			
Parámetro	pH	CO2 agresivo	Sulfato	Magnesio	Amonio
Unidad	-	mg/l	mg/l	mg/l	mg/l
Valor	5,5	15	3000	500	30

Resistividad de los suelos:

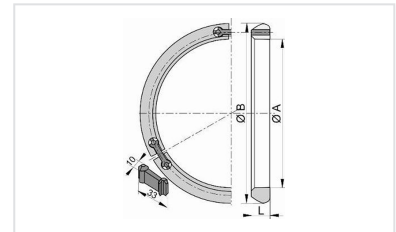
Productos vinculados



Kit Tubería Universal Tyton
Ve ZMU + Junta Universal
Tyton Ve



Junta Tyton para Tuberías y
Accesorios Tyton



Junta de acerojado
Universal Ve DN80-1800



Pasta lubricante - Gamas
NATURAL, INTEGRAL, y
PLUVIAL