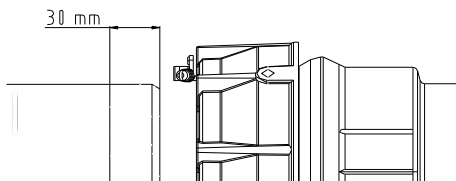


INSTRUCCIONES DE MONTAJE DE LA CONTRABRIDA DE ACERROJADO IZIFIT K DN63 A DN200

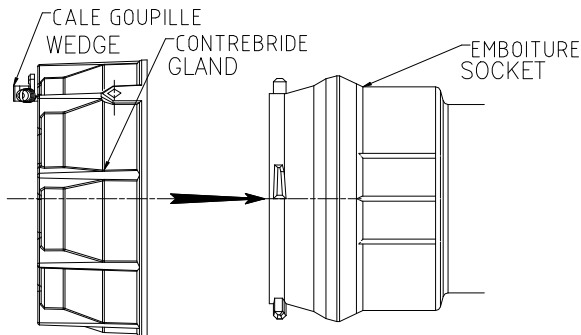
Recomendaciones particulares:

- No quitar el pasador antes de que el tubo se haya enchufado. Si por error se quita el pasador, el tubo puede ser enchufado pero con un esfuerzo $\geq 10\%$.
- Asegurarse, antes de cualquier operación de enchufado de la presencia y conformidad del chaflán del tubo a conectar.
- En caso de corte de la tubería, hacer un nuevo chaflán antes de enchufar.



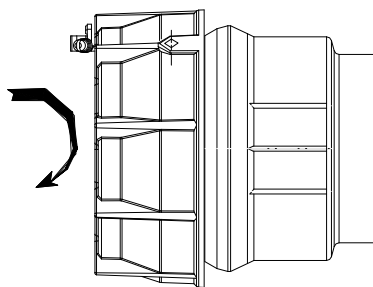
◆ LUBRIFICACIÓN

Untar con pasta lubricante el tubo sobre una longitud de cerca de 3cm y sobre el lado interno del anillo de junta.



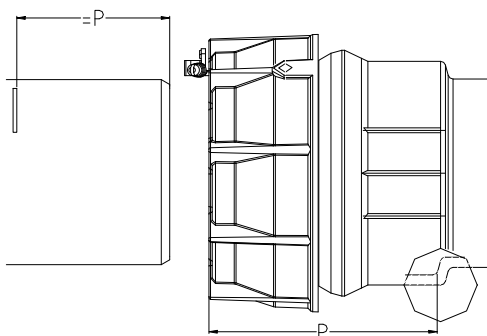
◆ APRETADO

Apretar la contrabrida en el sentido horario hasta su bloqueo.



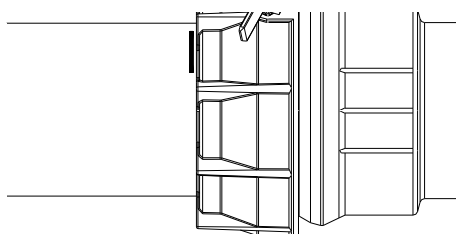
◆ LOCALIZACIÓN DE LA PROFUNDIDAD DE ENCHUFE

Localizar sobre el extremo-liso del tubo la profundidad de enchufe "P", del canto de la contrabrida hasta el fondo del enchufe.



◆ ACERROJADO

Quitar el pasador y conservarlo. Efectuar la desviación, tras montaje, llegado el caso.



◆ BLOQUEADO POR EL PASADOR

Poner el pasador en el hueco apropiado a fin de evitar el desenchufado accidental de la contrabrida.