



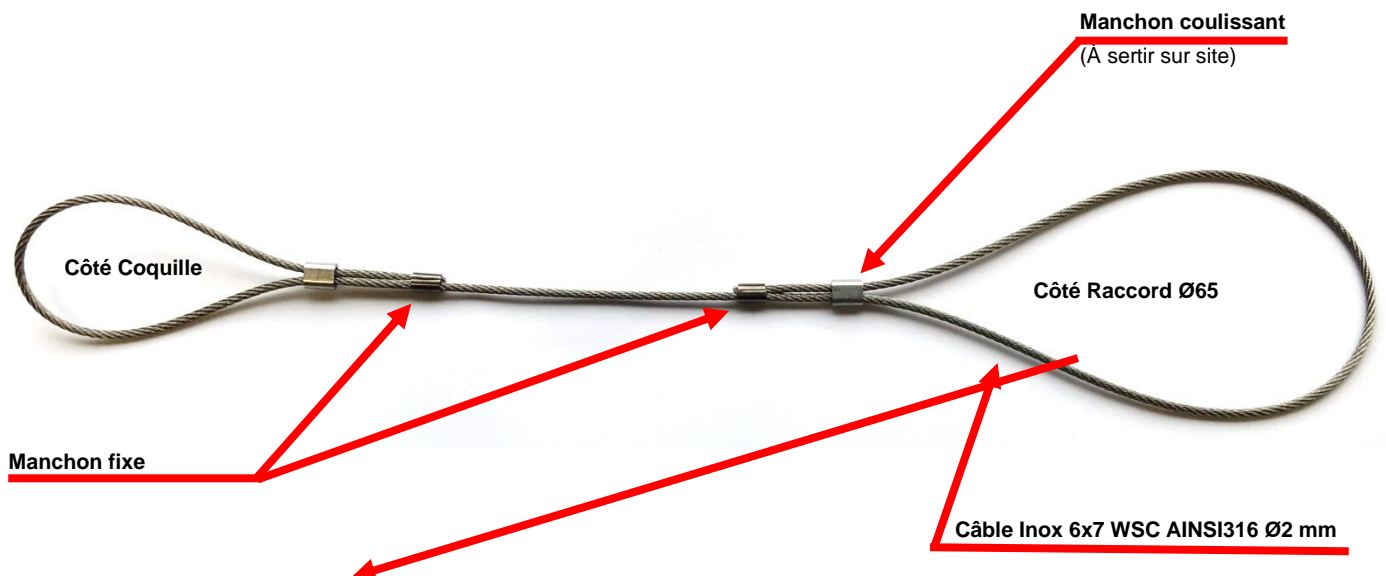
NOTICE DE POSE

DES FILINS « ANTI EJECTION » DES DN 100 ET DN 80

L'installation de ces filins est facile et rapide. Dans les deux versions ils ne nécessitent le démontage que d'un seul bouchon. Un bouchon lateral pour le filin des modèles en DN 100 et le bouchon central pour le modèle DN 80 mono prise.

Vérifier préalablement à l'installation que l'hydrant est correctement fermé.

DESCRIPTION DU FILIN INOX



OUTILLAGE NECESSAIRE **NON FOURNI**



Pince Multi Prise

Ou



Pince standard

INSTRUCTIONS DE MONTAGE FILIN DN 100

Etape 1

Retirer complètement l'un des bouchon DN 65 et détacher sa cordelette



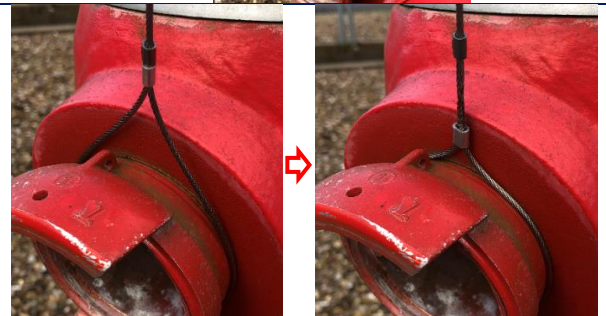
Etape 2

Passer la grande boucle autour du raccord Ø65



Etape 3

Resserrer la boucle par le biais du manchon coulissant



Etape 4

Passer la petite boucle autour de la coquille,



Etape 5

Resserrer la boucle par le biais du manchon coulissant



Etape 6

Sertir les deux manchons coulissants avec la pince



Etape 7

Raccrocher et remettre en place le bouchon



INSTRUCTIONS DE MONTAGE FILIN DN 80

Pour les hydrants DN 80 monoprise, respecter en tous points les instructions des étapes 1 à 7 en substituant au raccord latéral Ø65, le raccord unique Ø65.

Attention : en raison du positionnement de la prise unique, le filin DN 80 est long.



Les deux références de filins ne sont donc pas interchangeables.

Lot de 10 filins DN 100 : réf 286141

Lot de 10 filins DN 80 : réf 292301