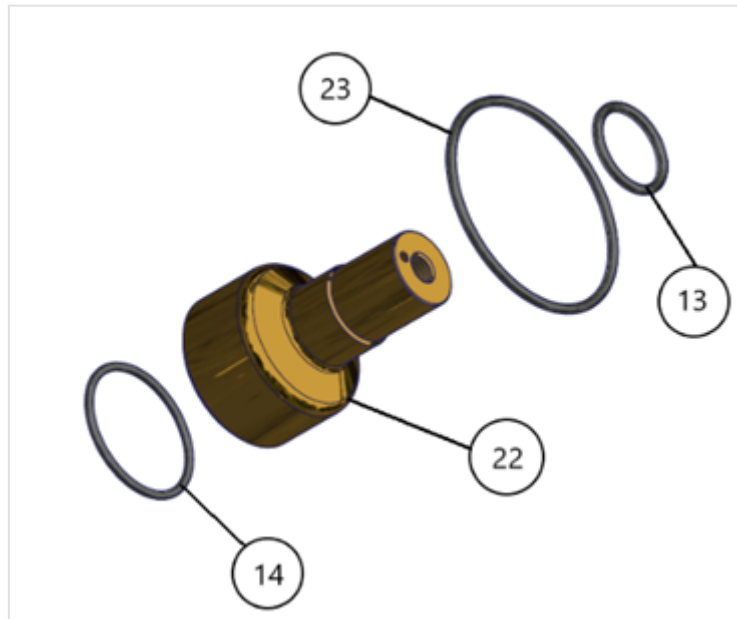


Prises TCSL 65 - Kit obturateur + joints toriques



Masse	Référence
0,50 kg	293176

Matériaux et revêtements

Item	Désignation	Matériau
13	Joint torique 29.3x3.6	Caoutchouc
14	Joint torique 48x3	Caoutchouc
22	Obturateur DN65	Laiton
23	Joint torique 78.97x3.53	Caoutchouc