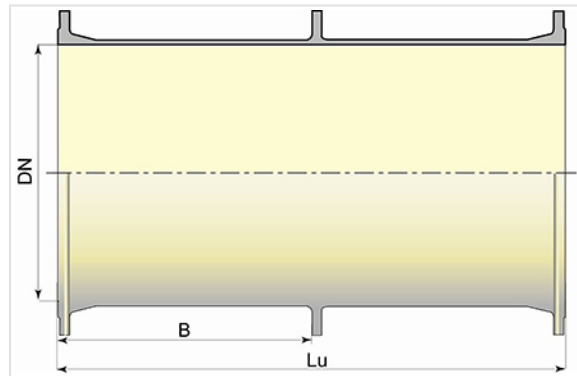


Tuyau à Brides Moulé d'Ancrage (collerette centrale) PUR PUX



DN	B (mm)	Lu (mm)	PN 10	
			Masse (kg)	Référence
1400	1000	2000	2022,00	BBC14MD1EUU
1400	1500	3000	3462,00	BBC14MD1GUU

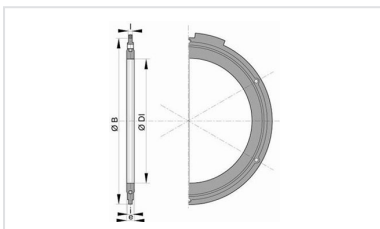
Domaine d'emploi :

- Pour eaux douces ou agressives
- Pour terrains spéciaux (marins, acides, pollution électrique)

Principales caractéristiques :

- Revêtement extérieur-intérieur : polyuréthane selon la norme EN 15655
- Conformité à EN 545:2010 et ISO 2531:2009

Produits associés



Ensemble de joint à brides avec boulonnerie en acier galvanisé à chaud