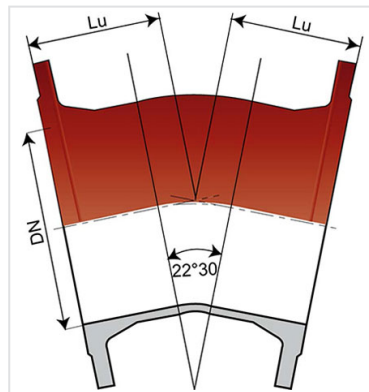


## Coude 22°30 (1/16) INTEGRAL à 2 Brides Fixes



Angle	DN (mm)	Lu (mm)	PN 10		PN 16		PN 25	
			Masse (kg)	Référence	Masse (kg)	Référence	Masse (kg)	Référence
22°30	80	100	11,00	BBA80CD10FF	11,00	BBA80CD10FF	11,00	BBA80CD10FF
22°30	100	110	11,60	BBB10CD10FF	11,60	BBB10CD10FF		
22°30	150	109	17,80	BBB15CD10FF	17,80	BBB15CD10FF		
22°30	200	138			27,50	BBB20CD20FF		
22°30	250	190			43,50	BBB25CD20FF		
22°30	300	210			54,40	BBB30CD20FF		
22°30	350	210			83,00	BBB35CD20FF		
22°30	400	239			107,00	BBB40CD20FF		
22°30	450	349			135,00	BBB45CD20FF		
22°30	500	375			176,00	BBB50CD20FF		
22°30	600	426			267,00	BBB60CD20FF		
22°30	700	300	261,00	BBB70CD10FF	258,00	BBB70CD20FF		
22°30	800	335	340,00	BBB80CD10FF	336,00	BBB80CD20FF		
22°30	900	375	442,00	BBB90CD10FF	437,00	BBB90CD20FF		
22°30	1000	410	587,00	BBC10CD10FF				
22°30	1200	467,5	905,00	BBC12CD10FF	1018,00	BBC12CD20FF		
22°30	1400	524	1220,00	BBC14CD10FF	1324,00	BBC14CD20FF		
22°30	1500	524			1501,00	BBC15CD20FF		

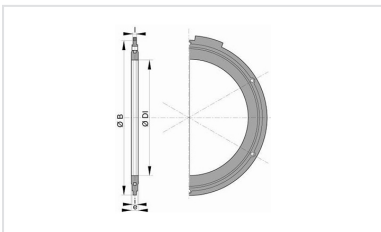
## Domaine d'emploi :

- Système : séparatif et unitaire
- Type de fonctionnement : gravitaire et refoulement
- Type d'effluent : eaux usées domestiques et eaux pluviales
- Parfaitement étanche et imperméable
- Pour des effluents entre pH1 et pH13

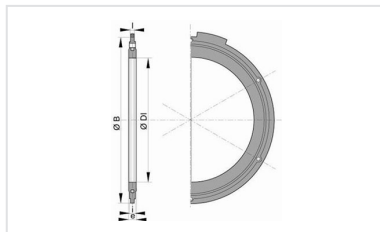
## Principales caractéristiques :

- Revêtement extérieur-intérieur : poudrage époxy rouge 250µm (PECR)
- EN 598 / Marquage CE
- Déclaration des performances [DoP-INTEGRAL005FR](#)
- Conçu selon le respect des textes réglementaires :
  - NF EN 476 : Prescriptions générales pour les composants utilisés dans les réseaux
  - NF EN 752 : Conception des projets d'assainissement
  - NF EN 1610 : Réception des ouvrages
  - CCTG Fascicule 70 (ouvrage d'assainissement)

## Produits associés



Ensemble de joint à brides avec boulonnerie en acier galvanisé à chaud pour l'assainissement



Ensemble de joint à brides avec boulonnerie en acier galvanisé à chaud