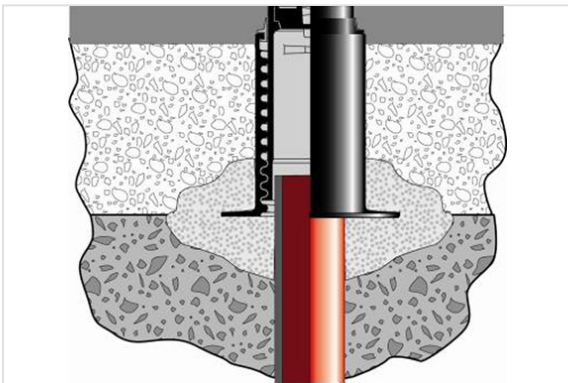


Notice de pose - Bouche à Clé PAVA

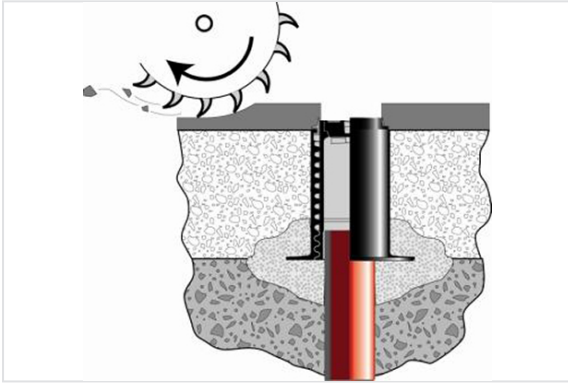


Pose initiale :

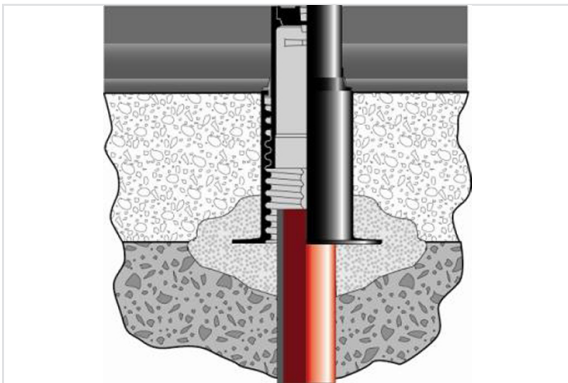


- Compacter au niveau de l'appui.
- Couper le tube allonge.
- Bien nettoyer le tube allonge jusqu'au carré de manoeuvre.
- Mettre à niveau.
- Maintenir en place avec du béton, de la grave ciment ou similaire.
- Il est conseillé d'installer la bouche à clé telle que livrée sans utiliser sa rehaussabilité.

Réfection de chaussée :



- Visser la tête pour libérer l'espace nécessaire au passage de la fraise à enrobé.V



- Vérifier l'état de propreté du tube allonge jusqu'au carré de manoeuvre.
- Régler en hauteur par dévissage de la tête.

Réhaussabilité :

Rotation de la tête dans le sens antihoraire

PAVA 10 et 14 = 20 mm par tour

PAVA 19 = 40 mm par tour