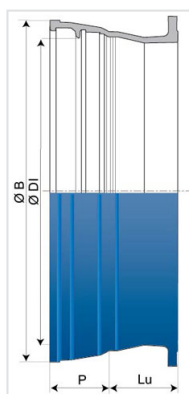


## Bride-Emboitement (PECB) à emboîtement PAMLOCK et Bride Fixe



DN (mm)	Lu (mm)	P (mm)	ØDI (mm)	ØB (mm)	PN 10		PN 16		PN 25	
					Masse (kg)	Référence	Masse (kg)	Référence	Masse (kg)	Référence
1400	310	300	1467,1	1633,7	740,00	SPC14BE10TT	792,00	SPC14BE20TT	921,00	SPC14BE30TT
1500	443	322	1570,3	1759,3			1060,00	SPC15BE20TT		
1600	330	325	1673,4	1870,4	1076,00	SPC16BE10TT	1159,00	SPC16BE20TT		
1800	475	350	1880,7	2075,3	1588,00	SPC18BE10TT				
2000	457,5	394	2088	2313	1908,00	SPC20BE10TT				

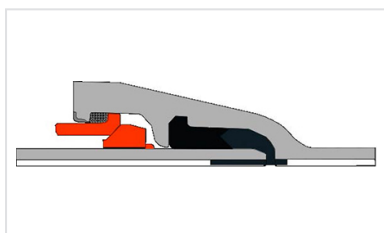
### Domaine d'emploi :

- Pour réseaux d'adduction d'eau potable et irrigation

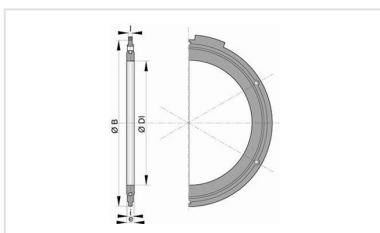
### Principales caractéristiques :

- Revêtement extérieur-intérieur : poudre époxy bleu 250 microns d'épaisseur moyenne avec un mini de 200 microns, conforme à la norme EN 14901-1 (PECB)
- Conformité à EN 545:2010 et ISO 2531:2009

## Produits associés



Ensemble Raccord  
PAMLOCK PECB + Joint  
PAMLOCK



Ensemble de joint à brides  
avec boulonnerie en acier  
galvanisé à chaud