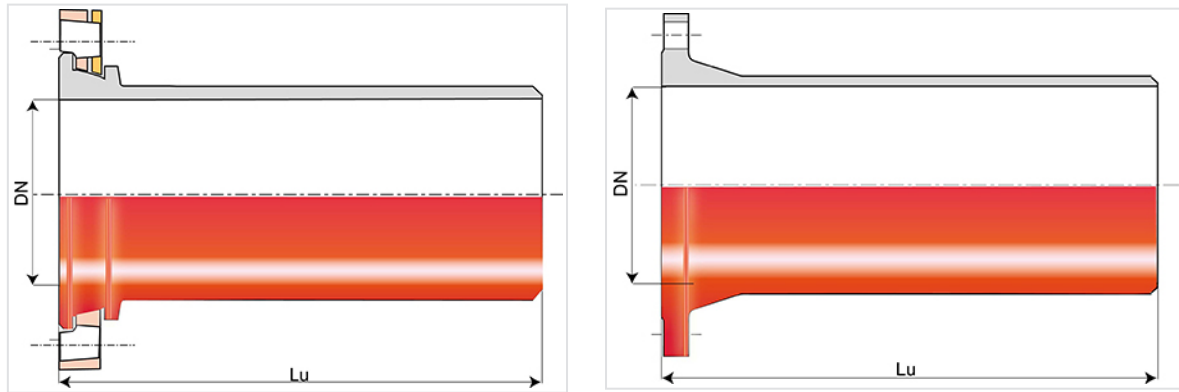


Bride-Uni INTEGRAL à Bride Orientable ou Bride Fixe



DN (mm)	Lu (mm)	PN 10	
		Masse (kg)	Référence
100	350	9,70	TEB10BU1
125	350	12,50	TEB12BU1
150	400	15,80	TEB15BU1
200	400	23,00	TEB20BU1
250	400	32,00	TEB25BU1
300	450	43,00	TEB30BU1
350	450	59,30	TEB35BU1
400	480	69,70	TEB40BU1
500	520	95,00	TEB50BU1
600	600	162,00	TEB60BU1
700	600	189,00	TEB70BU1
800	600	234,00	TEB80BU1
900	600	287,00	TEB90BU1
1000	600	354,00	TEC10BU1
1100	600	400,00	SEC11BU10FF
1200	600	469,00	SEC12BU10FF
1400	710	674,00	SSC14BU10FF
1500	750	802,00	SSC15BU10FF
1600	780	935,00	SSC16BU10FF
1800	845	1256,00	SSC18BU10FF
2000	885	1643,00	SSC20BU10FF

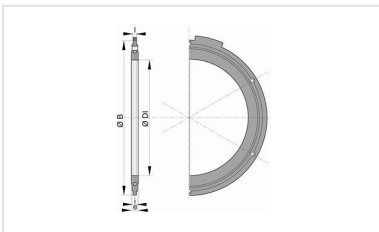
Domaine d'emploi :

- Système : séparatif et unitaire
- Type de fonctionnement : gravitaire et refoulement
- Type d'effluent : eaux usées domestiques et eaux pluviales
- Parfaitement étanche et imperméable
- Pour des effluents entre pH1 et pH13

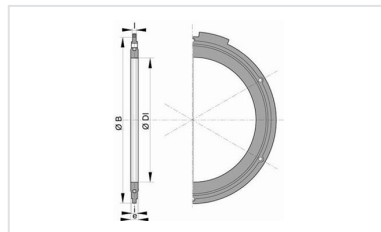
Principales caractéristiques :

- Revêtement extérieur-intérieur : poudrage époxy rouge 250µm (PECR)
- EN 598 / Marquage CE
- Déclaration des performances [DoP-INTEGRAL005FR](#)
- Conçu selon le respect des textes réglementaires :
 - NF EN 476 : Prescriptions générales pour les composants utilisés dans les réseaux
 - NF EN 752 : Conception des projets d'assainissement
 - NF EN 1610 : Réception des ouvrages
 - CCTG Fascicule 70 (ouvrage d'assainissement)

Produits associés



Ensemble de joint à brides avec boulonnerie en acier galvanisé à chaud pour l'assainissement



Ensemble de joint à brides avec boulonnerie en acier galvanisé à chaud